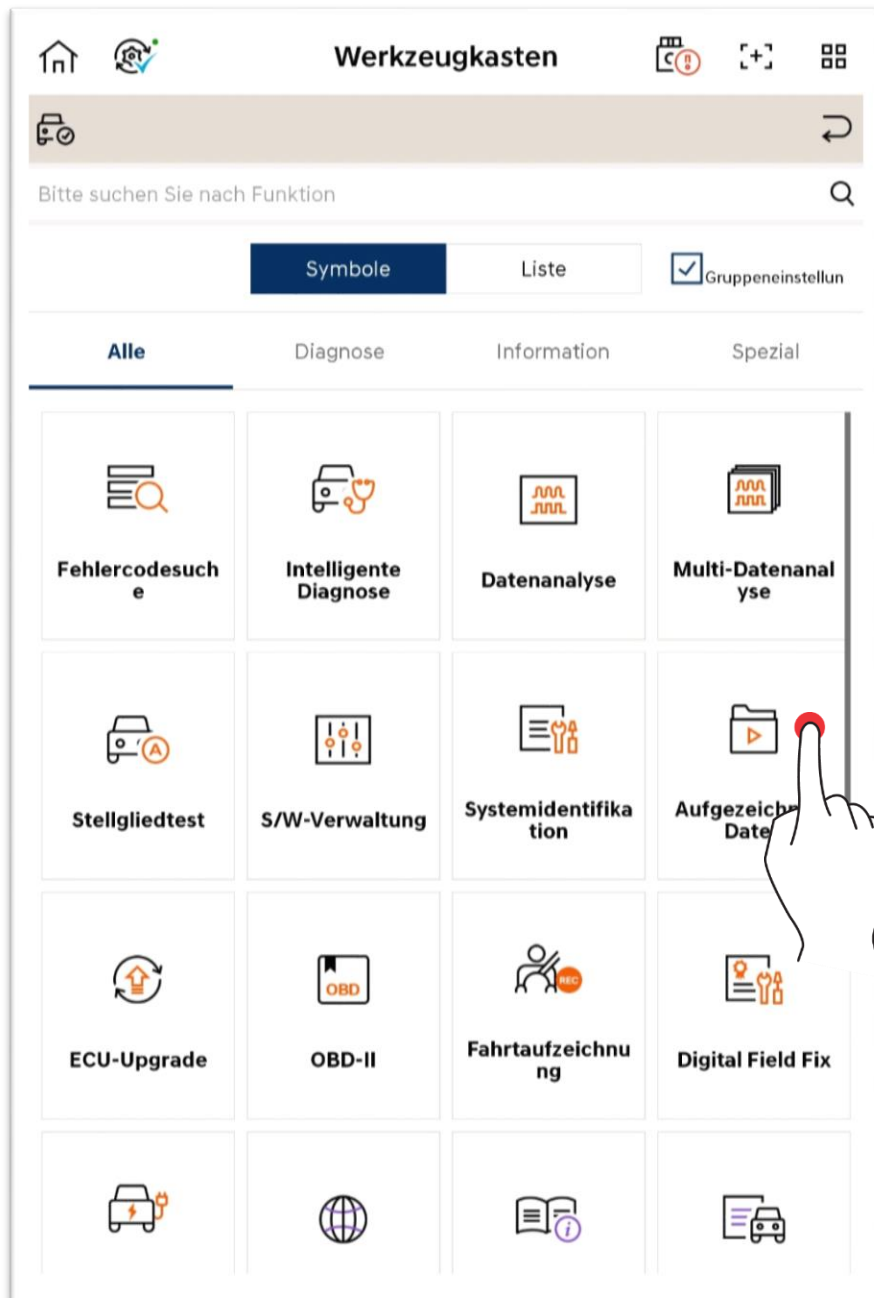


Experten-Diagnose – Aufgezeichnete Daten

Sie können die am Tablet-PC gespeicherten Daten ansehen und die in VCI II gespeicherten Fahrdaten ebenfalls kopieren.



Basisbetrieb

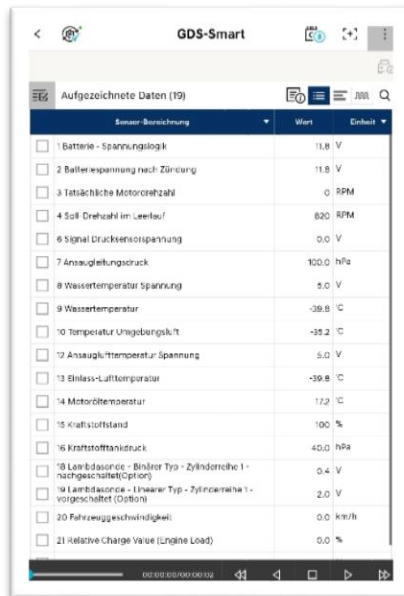
Der Benutzer kann die am Tablet-PC gespeicherten Daten seinen Bedürfnissen entsprechend ansehen, teilen oder löschen.

The screenshot displays the 'Aufgezeichnete Daten' (Recorded Data) screen. At the top, there is a back arrow, the title 'Aufgezeichnete Daten', and icons for a folder and a plus sign. Below the title bar, there is a light brown bar with a folder icon and a checkmark. The main content area is divided into two columns. The left column shows a breadcrumb path: 'NvciData > Record > HYUNDAI > SONATA_i45(YF)'. Below this is a checkbox labeled 'Liste der aufgezeichneten Daten' which is checked. The left column also contains a list of items: 'Record', 'HYUNDAI', 'ETC', 'ACCENT(MC)', and 'SONATA_i45(YF)'. The right column has a header 'Dateiname' and the text 'Keine Position verfügbar.'. At the bottom, there is a grey button labeled 'Öffnen'. Annotations with blue lines point to the breadcrumb path ('Erweitern/zusammenklappen'), the checked checkbox ('Teilen/Löschen'), and the 'Öffnen' button ('Gespeicherte Daten öffnen').

Dateien öffnen

Gespeicherte Datendatei (.GSR)

Sie können die Daten im Text- und Diagrammmodus überprüfen.



The screenshot shows the 'Aufgezeichnete Daten (19)' screen in text mode. It displays a list of 21 sensors with their names, values, and units. The sensors are:

Sensor-Bezeichnung	Wert	Einheit
1 Batterie - Spannungslöglk	11.8	V
2 Batteriespannung nach Zündung	11.8	V
3 Tatsächliche Motorrehzahl	0	PPM
4 Soll Drehzahl im Leerlauf	820	RPM
6 Signal Drucksensorenspannung	0.0	V
7 Ansaugleitungsdruck	100.0	hPa
8 Wassertemperatur Spannung	5.0	V
9 Wassertemperatur	-39.8	°C
10 Temperatur Umgebungsluft	-35.2	°C
12 Ansauglufttemperatur Spannung	5.0	V
13 Einlass-Lufttemperatur	-39.8	°C
14 Motorbletemperatur	17.2	°C
15 Kraftstoffstand	100	%
16 Kraftstoffdruck	40.0	hPa
18 Lambdasonde - (Bis)ler Typ - Zylinderrich 1 - nachgeschaltet (Option)	0.4	V
19 Lambdasonde - (Line)er Typ - Zylinderrich 1 - vorgeschaltet (Option)	2.0	V
20 Fahrzeuggeschwindigkeit	0.0	km/h
21 Relative Charge Value (Engine Load)	0.0	%

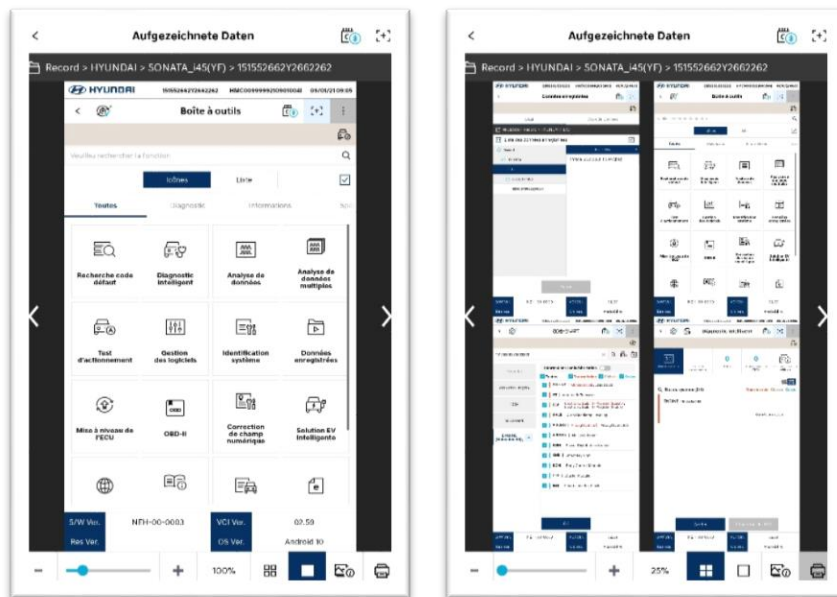
<Textmodus>



<Diagrammodus>

Bilddateien

Sie können die gespeicherten Bilddateien überprüfen.

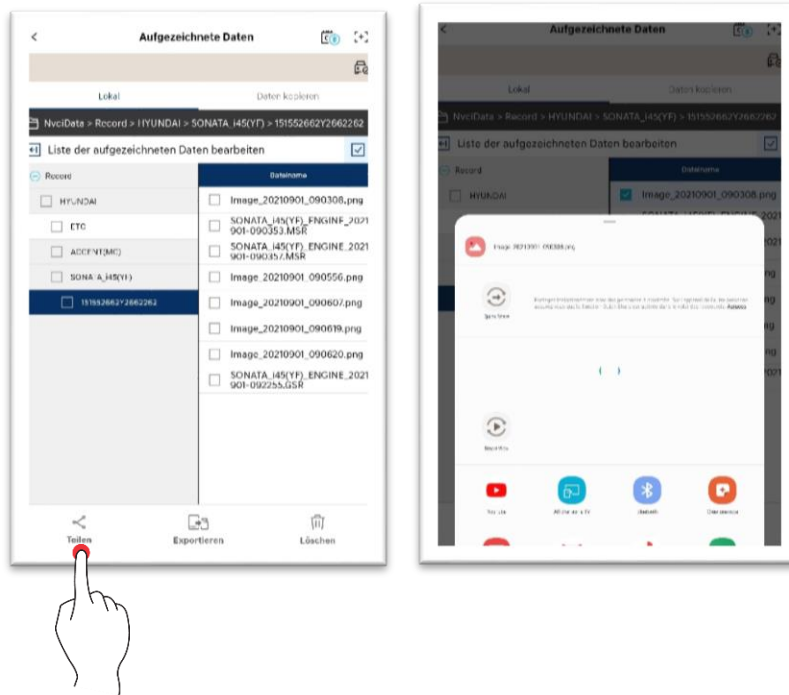


	Maximieren/minimieren
	Eine Bildseite anzeigen
	Mehrere Bildseiten (maximal 4 Seiten) anzeigen
	Detailinformationen zu Bildern
	Drucken

Daten teilen, exportieren und löschen

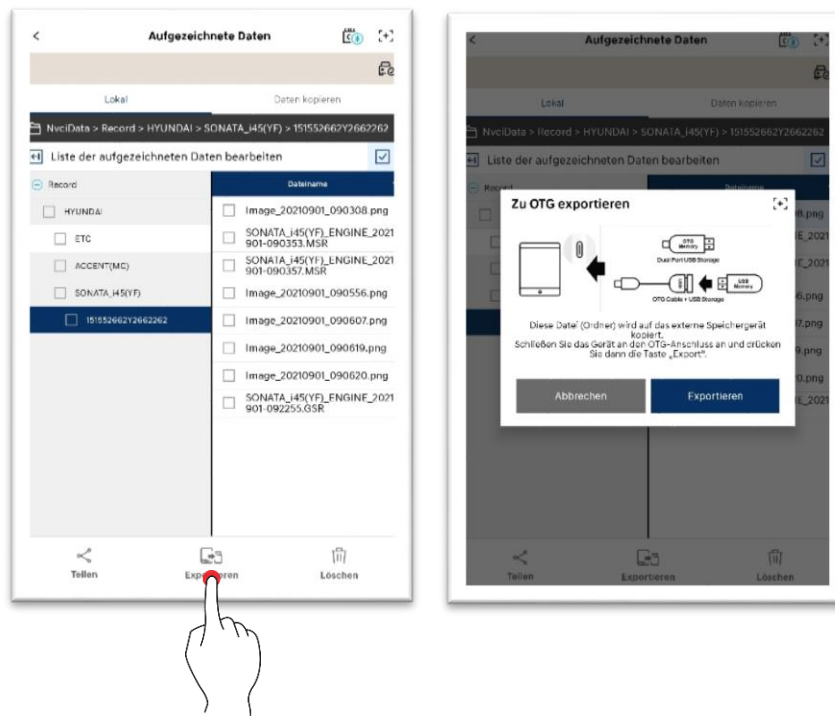
Teilen

Sie können die Daten teilen, indem Sie verschiedene, von Ihrem Tablet unterstützte Methoden verwenden.



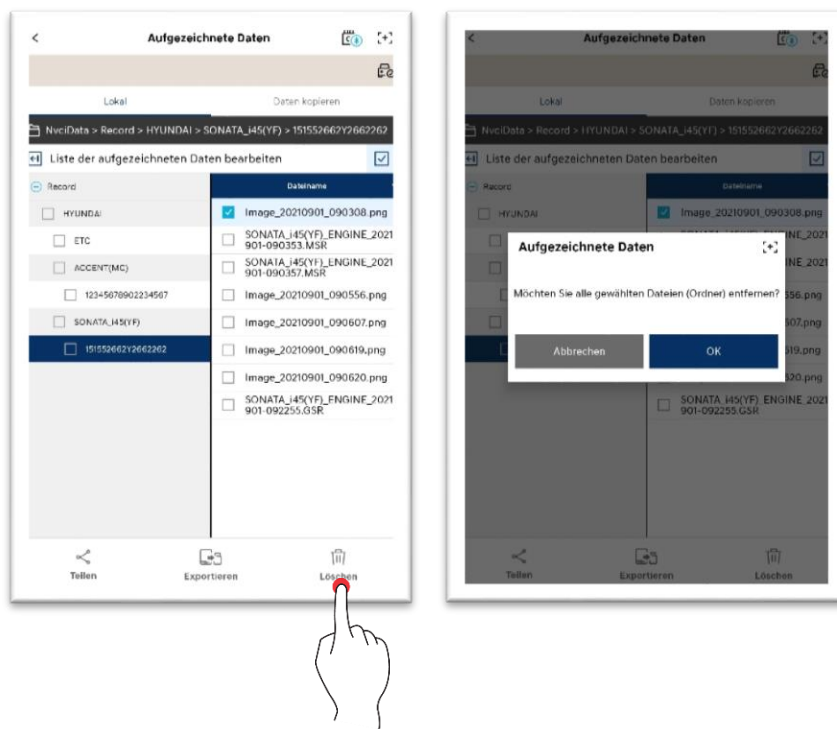
Exportieren

Sie können die Daten mittels eines externen Speichermediums exportieren.



Löschen

Sie können die Daten mithilfe der Schaltfläche „ Löschen“ entfernen.



Daten kopieren

Sie können die in VCI gespeicherten Dateien kopieren und auf Ihrem Tablet-PC einfügen.

Wählen Sie die zu kopierenden Daten aus und berühren Sie die Schaltfläche „ Daten kopieren“.

※ Das Speichern erfolgt im Pfad „ nvcidata/record“ des internen Speichermediums.

