


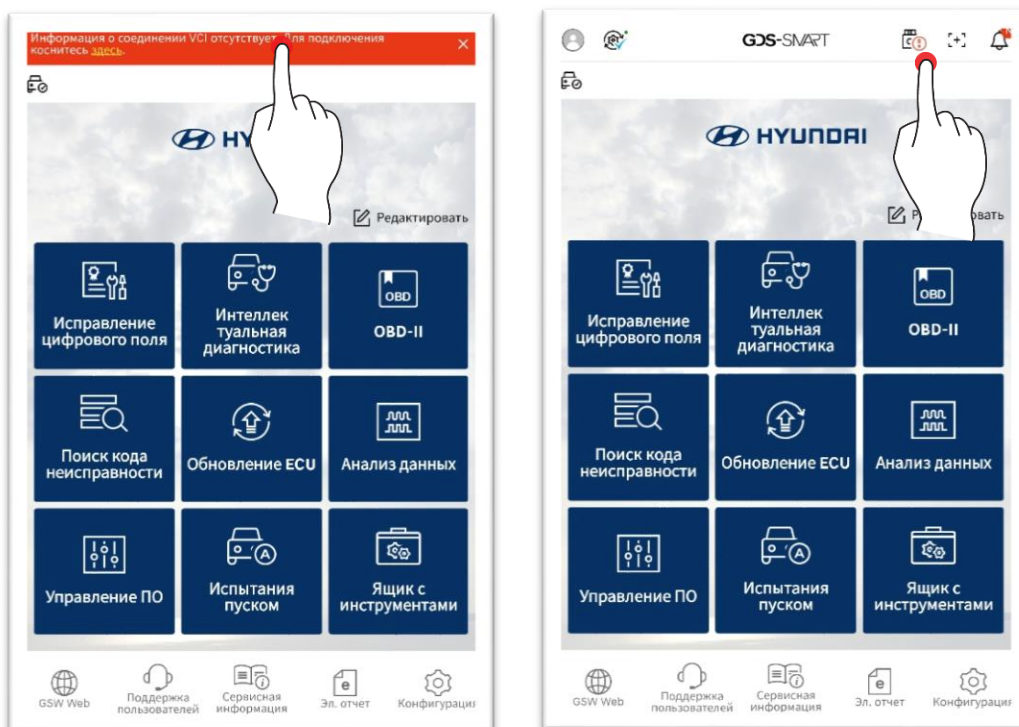
Collegamento modulo

Accesso a Gestione dispositivo (comune)

Accesso tramite Menu superiore

Tramite l'icona nella parte inferiore di GDS-Smart, è possibile accedere alla funzione Gestione dispositivo.

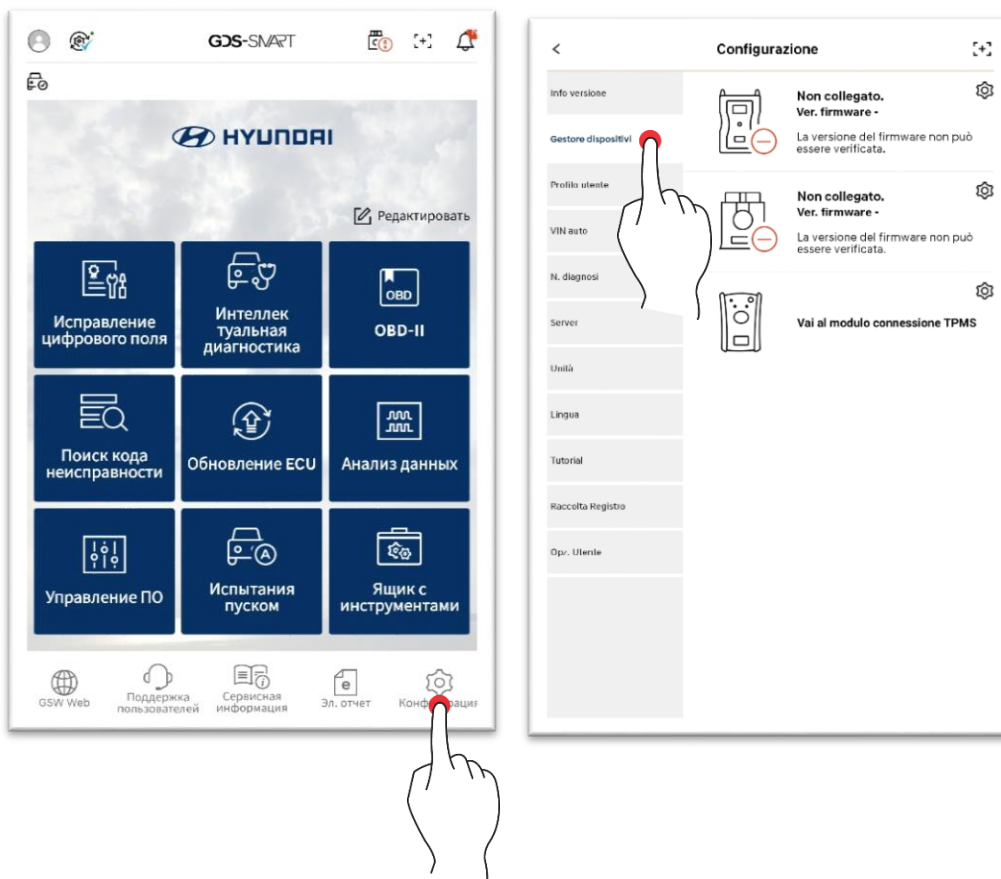
Toccare "Qui" o l'icona .



Accesso tramite Menu inferiore

Tramite Impostazione ambiente nella parte inferiore di GDS Smart, è possibile accedere alla funzione Gestione dispositivo.

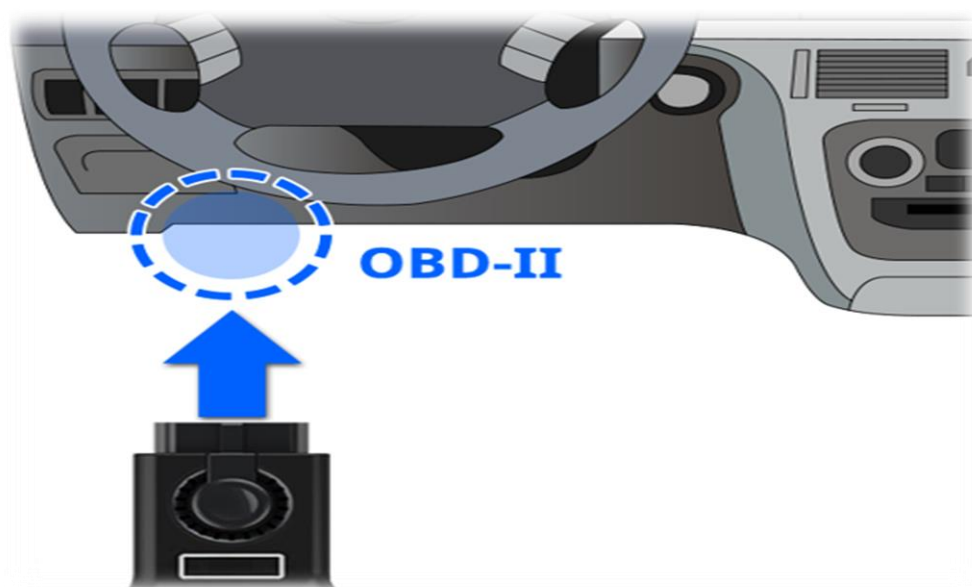
Accedere alla funzione Impostazione ambiente/Gestione dispositivi nella parte inferiore della schermata.



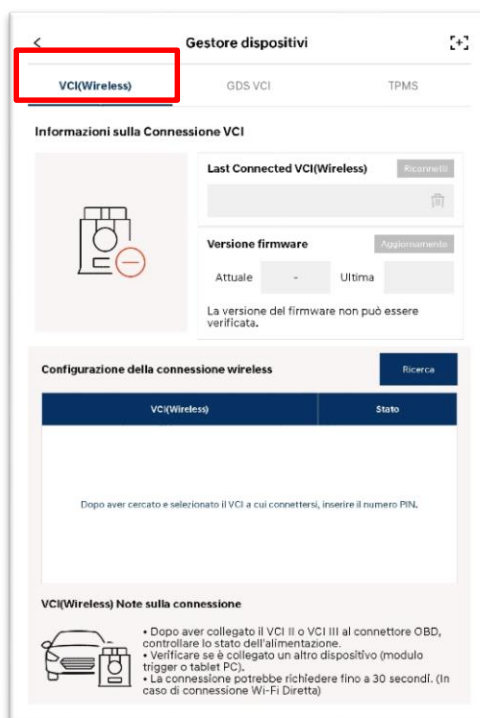
Collegamento di VCI II /VCI III

Collegamento tramite comunicazione wireless (Wi-Fi diretto, Bluetooth)

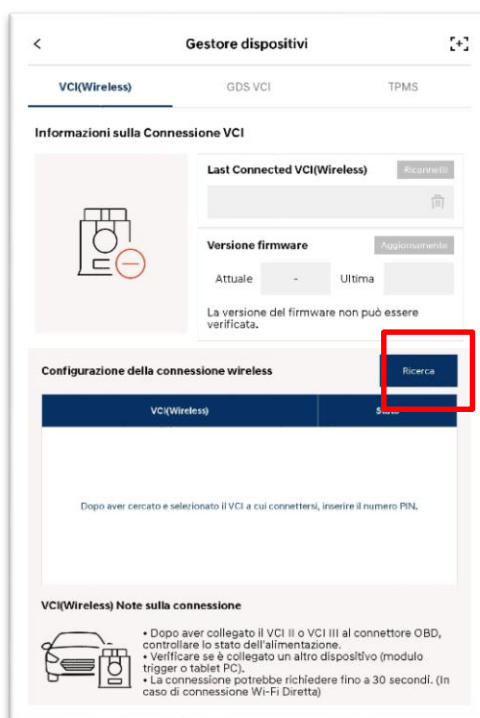
Collegare il modulo VCI II/ VCI III al connettore OBD-II del veicolo per l'alimentazione, quindi continuare con la procedura di seguito:



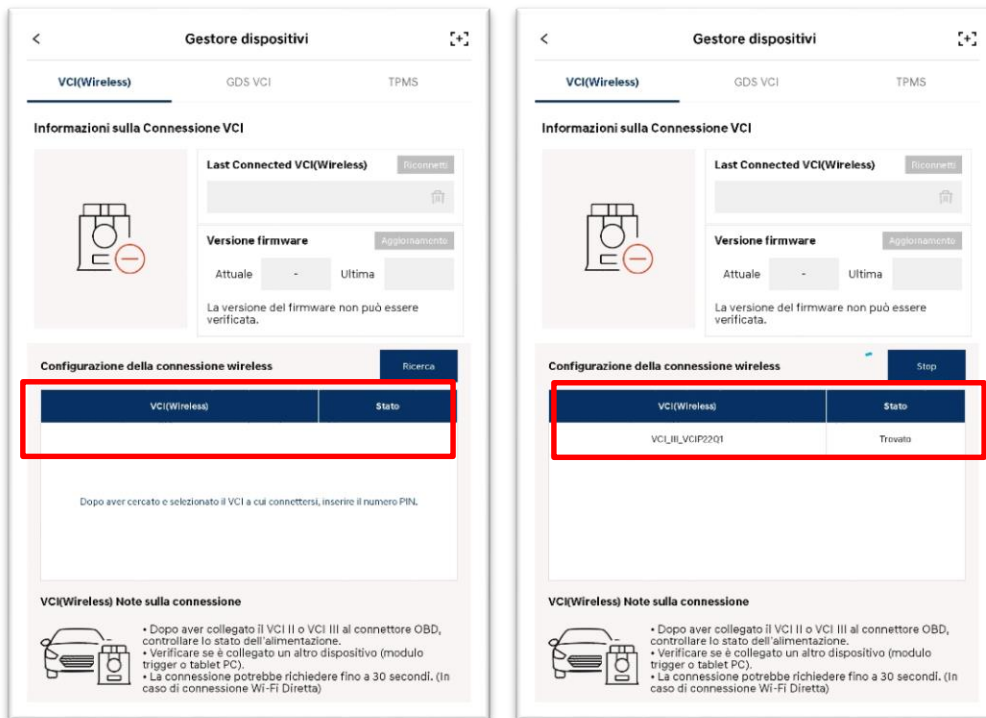
1. Toccare la scheda VCI di Gestione dispositivo.



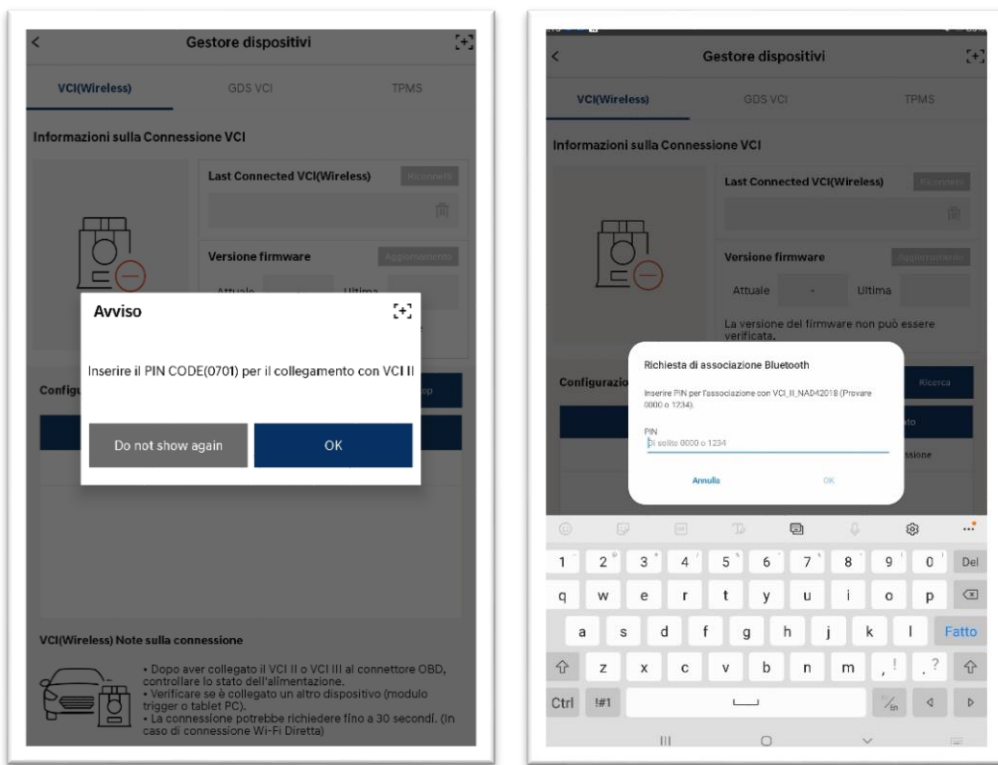
2. Cercare VCI II/ VCI III per il collegamento tramite l'icona .



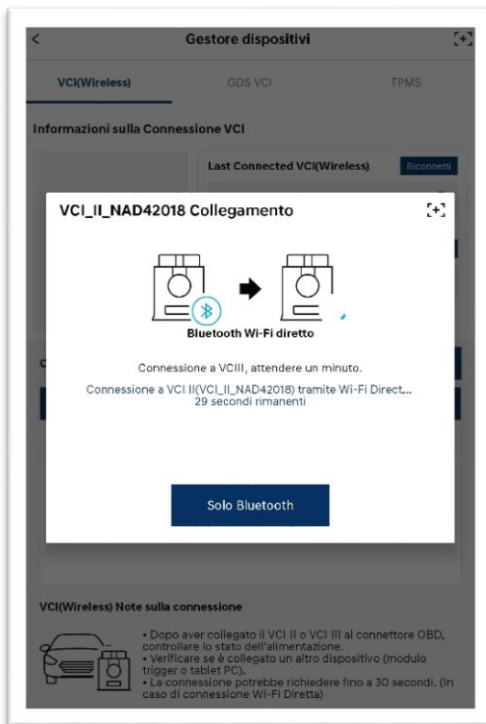
3. Controllare il numero di serie del VCI II/ VCI III da collegare e selezionarlo.



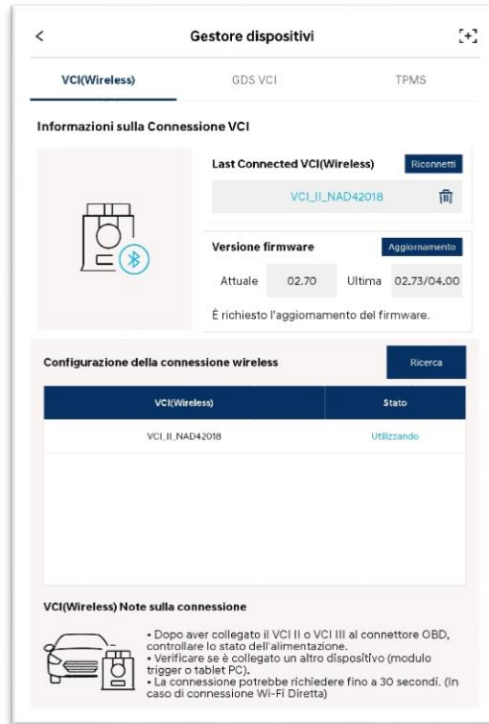
1. Controllare il CODICE PIN e inserirlo.



2. Collegamento di VCI II in corso.

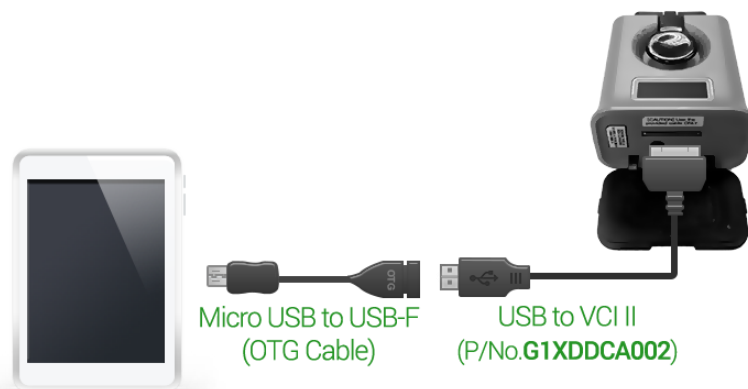


6. Collegamento di VCI II completato.

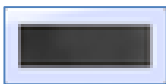






Collegamento tramite comunicazione cablata

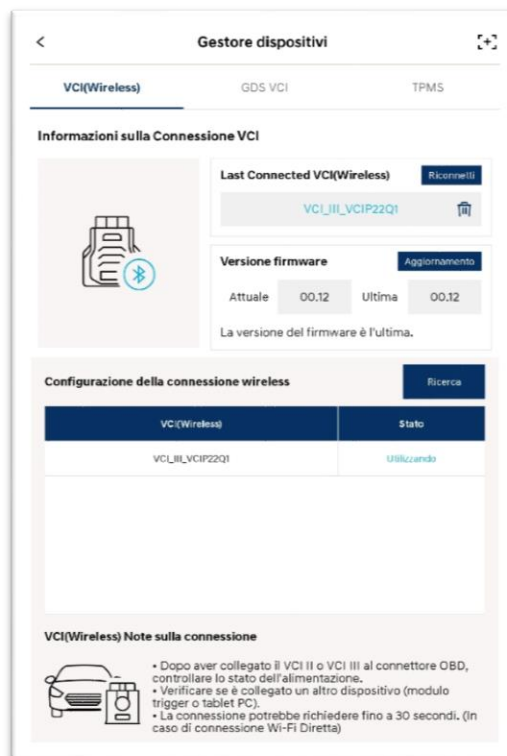
VCI II può essere collegato mediante una comunicazione cablata usando un cavo. Collegare il cavo come indicato nella figura di seguito.



Suggerimenti sullo stato in base al colore dell'indicatore VCI II

	<p>Non collegato al tablet sebbene sia presente l'alimentazione del VCI II. (Procedere al collegamento usando la Guida al collegamento di VCI II)</p>
	<p>VCI II e tablet sono collegati.</p>
	<p>VCI II e tablet non sono collegati. (Collegare nuovamente il VCI II al connettore OBD-II, e tentare nuovamente il collegamento con il tablet.)</p>
	<p>VCI II sta eseguendo l'aggiornamento ECU.</p>
	<p>VCI II è in Modalità Salvataggi Dati di guida.</p>

1. Collegamento di VCI III completato



Collegamento di GDS VCI

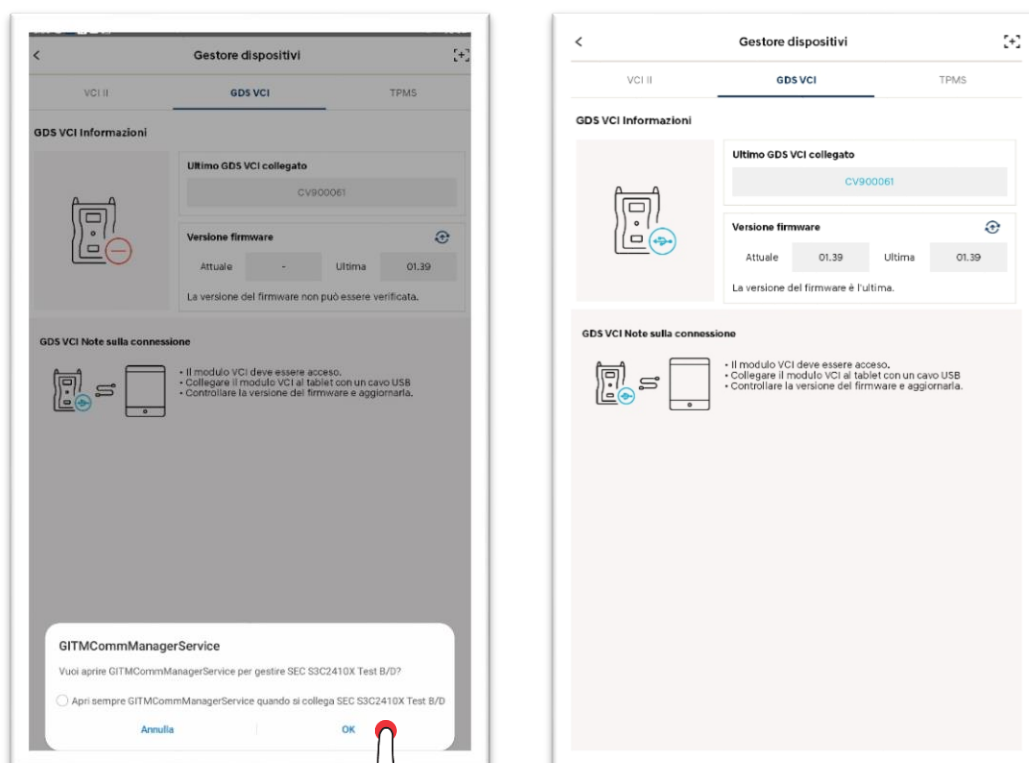
1. Come mostrato nella figura di seguito, procedere al collegamento tra veicolo ↔ GDS VCI ↔ tablet.



2. Una volta collegato il cavo USB al tablet e applicata l'alimentazione, viene visualizzato un messaggio come mostrato nella figura di seguito.

Toccando il tasto "OK", GDS VCI viene collegato.

Le informazioni sul collegamento possono essere verificate in Impostazione ambiente/Gestione dispositivo.

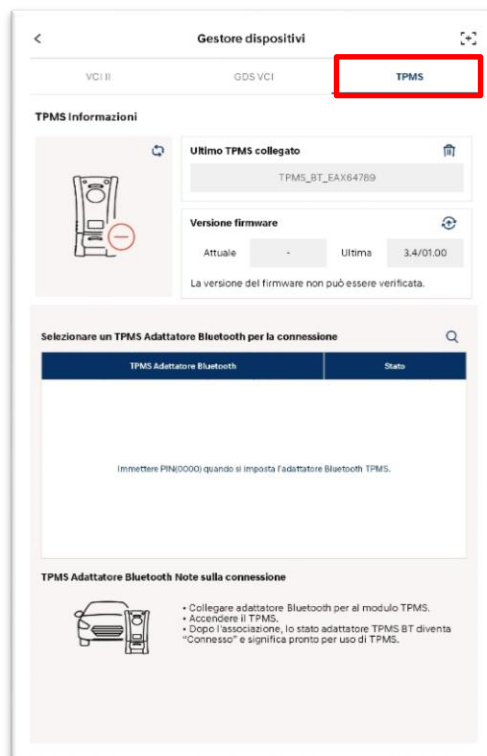


Collegamento di TPMS

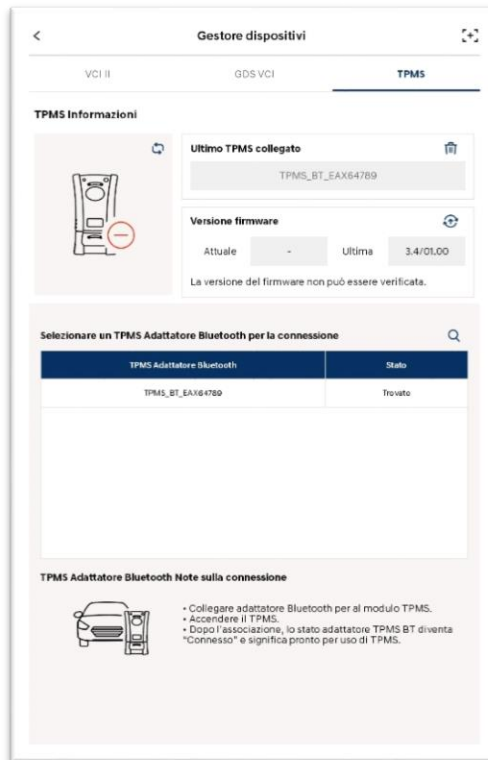
1. Collegare il modulo TPMS, l'adattatore Bluetooth e l'alimentazione come mostrato nella figura di seguito.



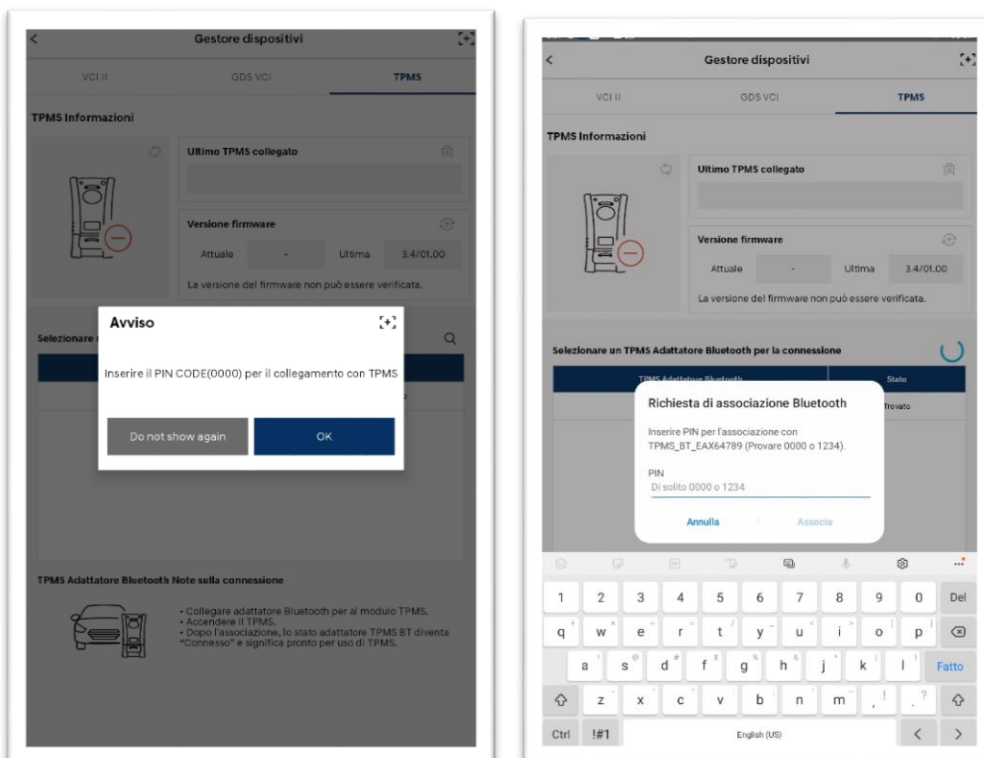
2. Scegliere una scheda in Gestione dispositivo.



3. Cercare TPMS per il collegamento tramite l'icona .



4. Controllare il CODICE PIN e inserirlo.



5. Il collegamento TPMS è completato.

