

Diagnóstico de especialista – Gestão S/W


Isso suporta funções como configurações adicionais após o reparo do veículo, teste ou inicialização, etc.

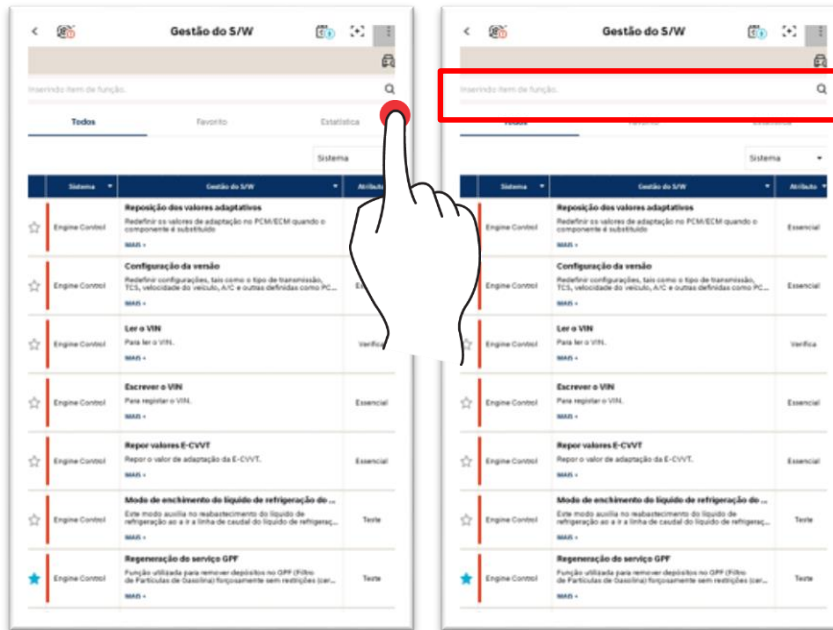
Os itens suportados são variados dependendo do tipo de veículo, e deve-se ter cuidado com a condição do veículo.




Operação básica

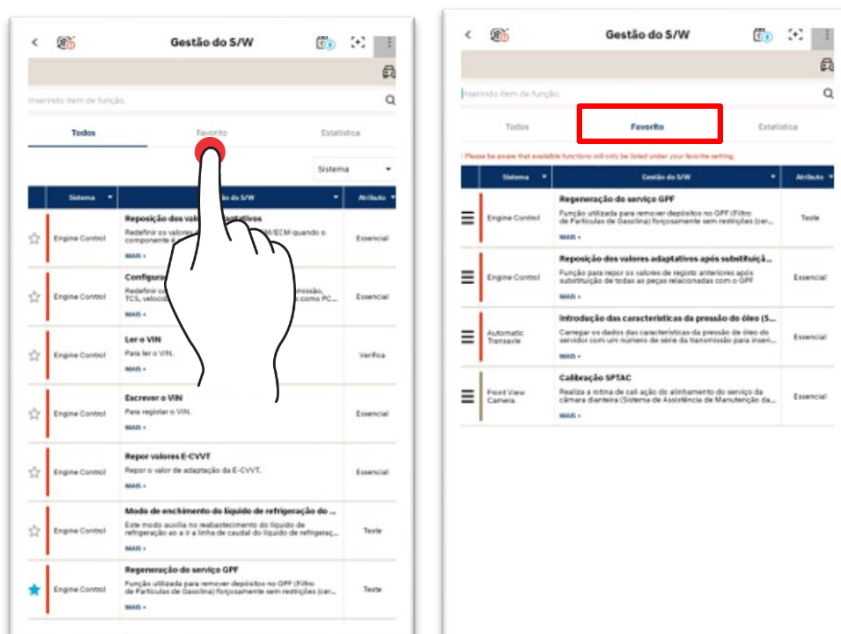
Pesquisa

Ao tocar em , é possível inserir uma palavra de pesquisa para pesquisar uma função.



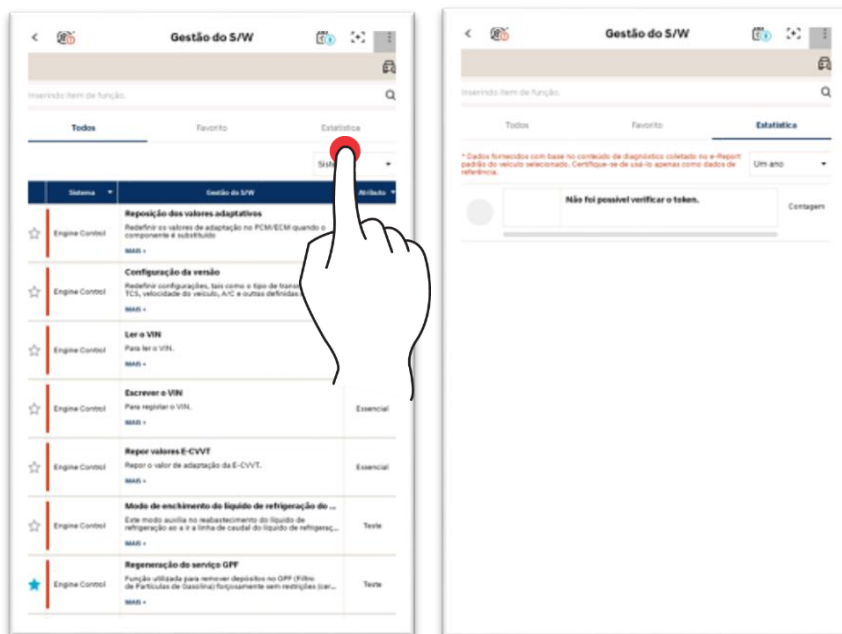
Lista de Favoritos

Ao tocar em , é possível configurar as funções usadas com frequência na Lista de Favoritos.



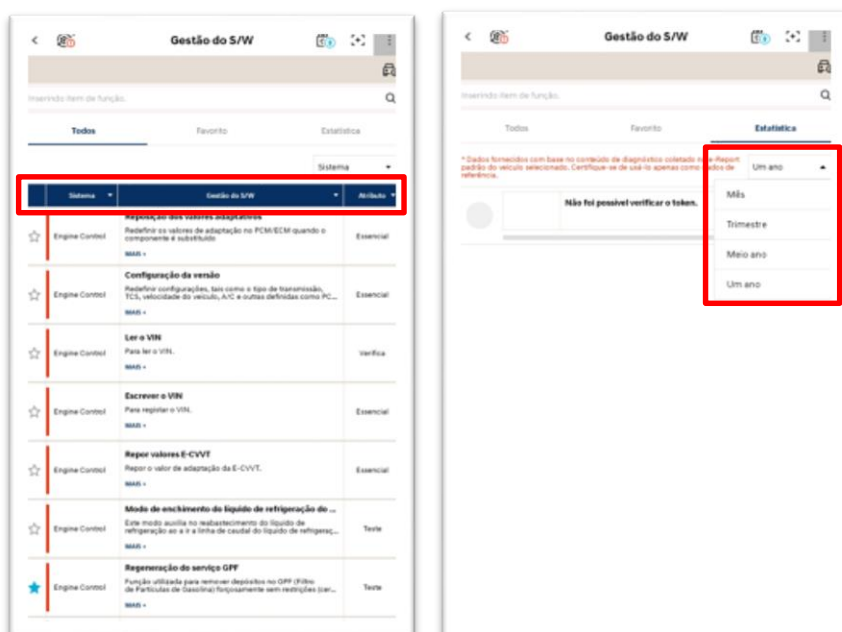
Estatísticas

É possível verificar o número de funções adicionais completadas do tipo de veículo selecionado, com base nos dados do relatório eletrônico.



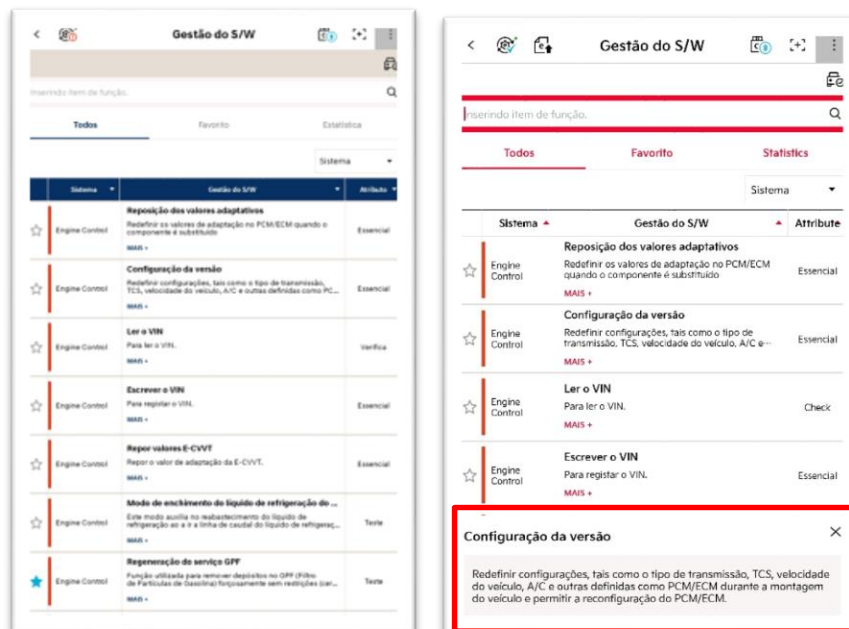
Arranjo

É possível alterar a ordem de arranjo da lista de funções e filtrar por item.



Ao visualizar o Guia

Através do Mais+, é possível receber um breve guia sobre as funções adicionais selecionadas.



⚠ Atenção

- Ao operar funções adicionais com um método não adequado, há um risco de danos ao veículo ou à peça relevante.
- Enquanto uma função estiver sendo executada, certifique-se de que outras funções, como o botão Sistema (Voltar/Início/Menu) e outras não estejam funcionando.
- Se o estado e a condição do veículo não estiverem em conformidade, as funções adicionais relevantes podem não funcionar.