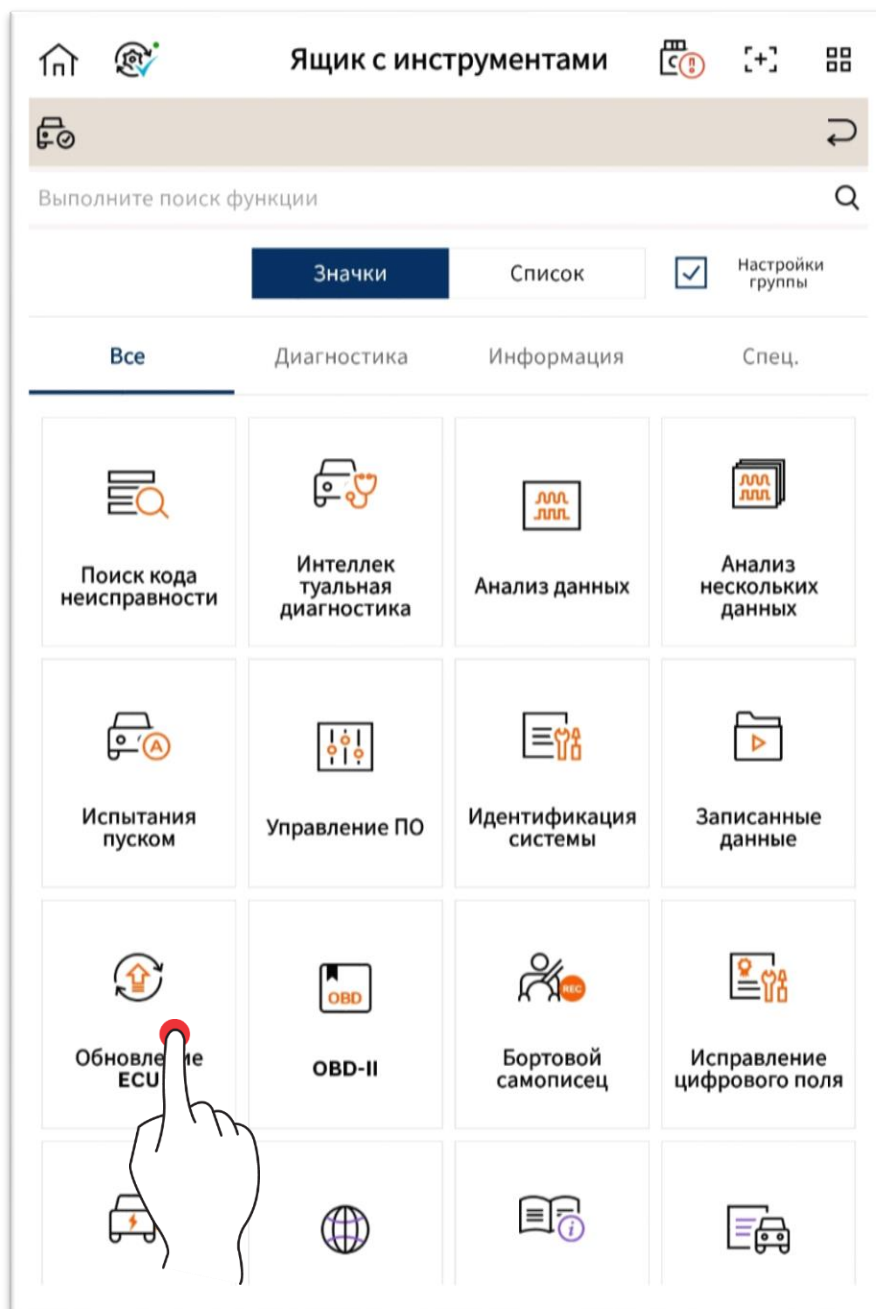


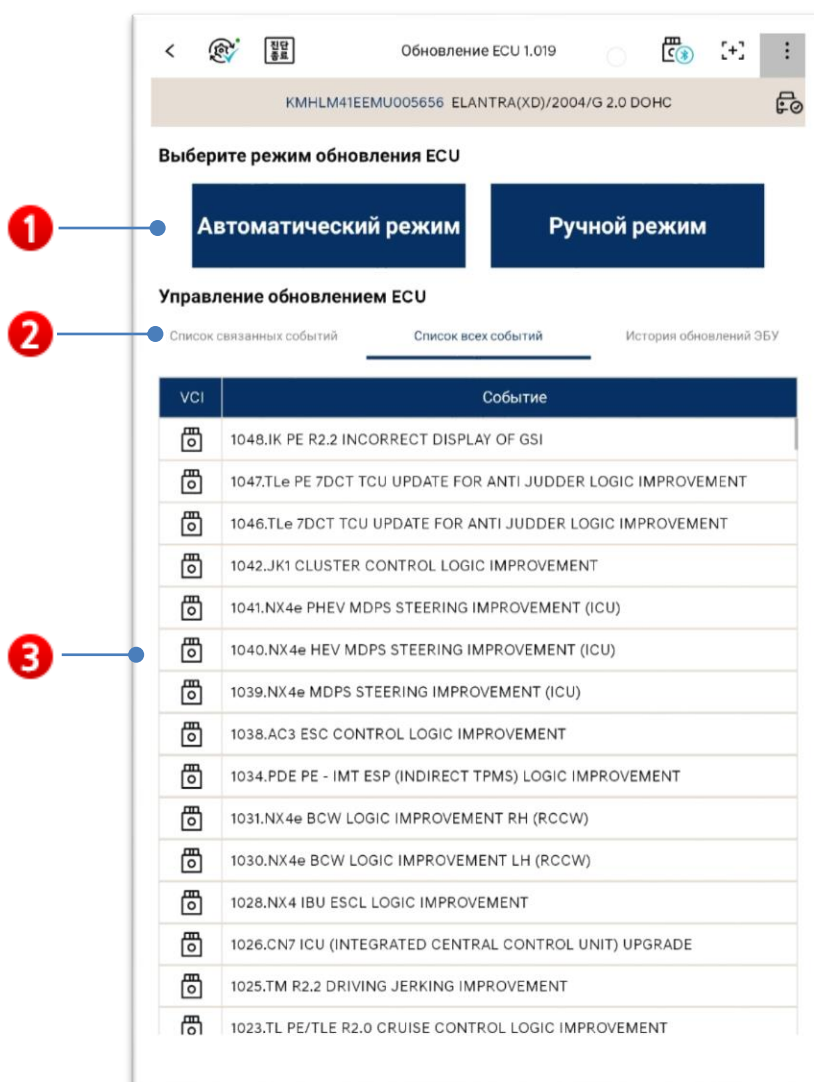
Профессиональная диагностика — обновление ЭБУ

Эта функция предназначена для обновления данных в ЭБУ (электронный блок управления) с целью улучшения характеристик автомобиля или устранения известной проблемы.



Конфигурация экрана

Выполняется принудительное приведение в движение привода, который необходимо проверить, а также выполняется проверка нормального состояния движения путем изменения данных датчика.



1	Выбор автоматического или ручного режима.
2	Проверка всех поддерживаемых списков обновления ЭБУ или списка обновления ЭБУ, соответствующего выбранному автомобилю и хронологическим данным.
3	Проверка названия для обновления ЭБУ, а также типа коммуникационного модуля, используемого для обновления ЭБУ.

Автоматический режим

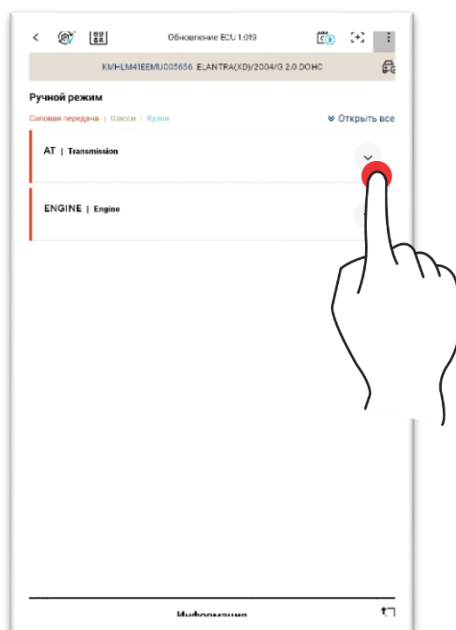
Устанавливается взаимодействие с автомобилем, выполняется автоматический поиск события обновления ЭБУ, соответствующего автомобилю, а также проверка идентификатора ПЗУ.

Это позволяет снизить вероятность неправильного обновления ЭБУ пользователем.

Поиск событий и проверка идентификатора ПЗУ

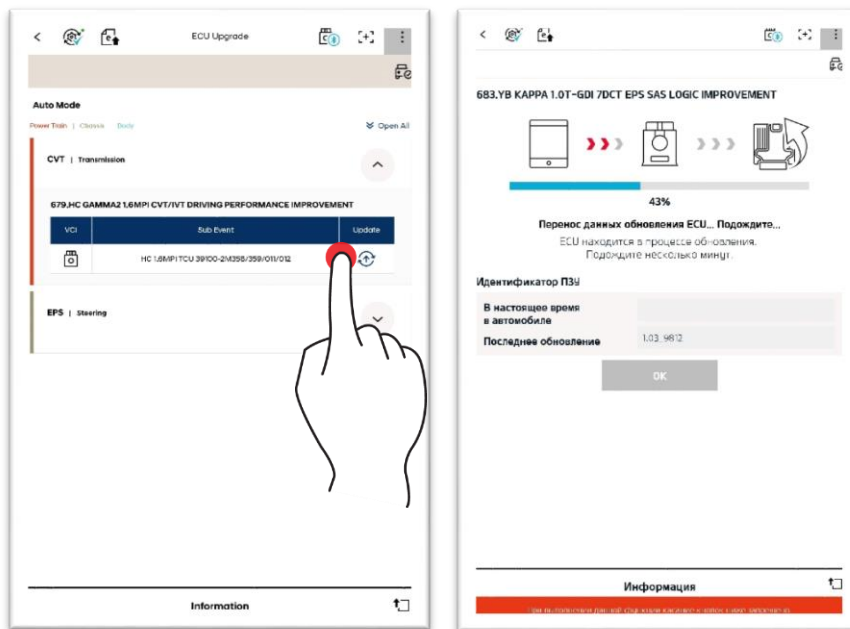
В настоящее время выполняется проверка события обновления ЭБУ и идентификатора ПЗУ, которые соответствуют выбранному автомобилю.

Если не удалось проверить идентификатор ПЗУ, используйте значок с правой стороны контроллера или нижнюю кнопку, чтобы повторить проверку идентификатора ПЗУ.



Выполнение обновления ЭБУ

После проверки идентификатора ПЗУ нажмите кнопку «Обновить».
Начнется обновление ЭБУ.



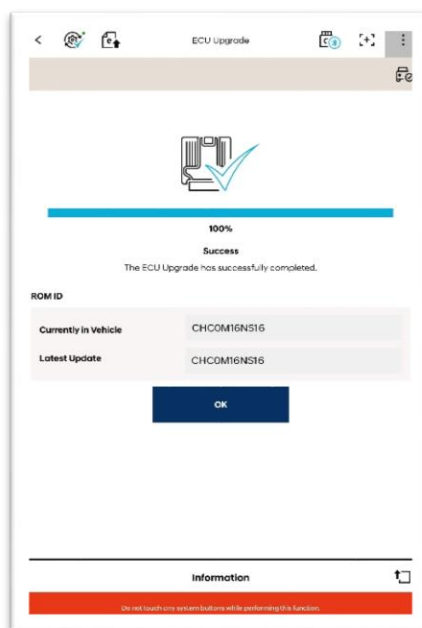
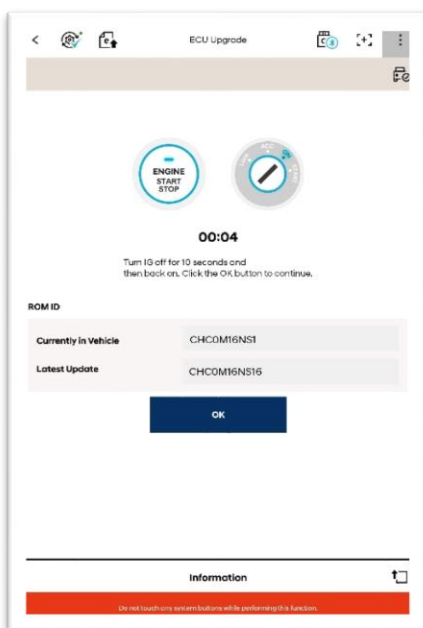
Осторожно!

Перед выполнением обновления ЭБУ обязательно нажмите кнопку «Уведомление» в нижней части экрана, чтобы просмотреть меры предосторожности.

Выполнение

Обновление ЭБУ завершается после поворота ключа Drive в положение Вкл. и Выкл. в соответствии с текстом руководства.

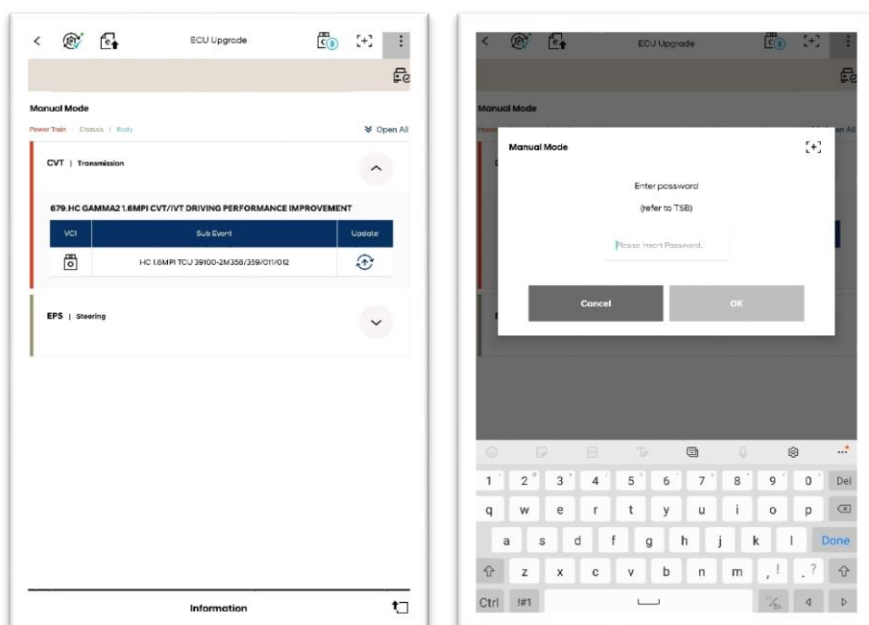
Используйте недавний идентификатор ПЭУ, чтобы проверить статус изменения и проверить, нормально ли выполняется обновление ЭБУ.



Ручной режим

Ручной режим используется в случае сбоя автоматического режима, либо для выполнения альтернативного обновления для определенных целей. В этом режиме отображаются все события, связанные с выбранной системой, когда эта функция задействована, и обновление ЭБУ выполняется произвольно, независимо от текущего идентификатора ПЗУ.

После выбора события обновления ЭБУ в зависимости от намерений пользователя, пользователь должен ввести пароли.

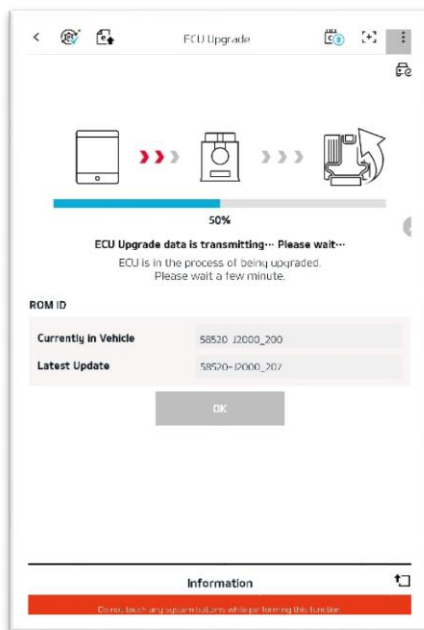


Осторожно!

- ✓ Если выбранное событие и характеристики контроллера не совпадают, возможно повреждение ЭБУ.
- ✓ Если работа в автоматическом режиме завершилась сбоем, следует продолжить работу в ручном режиме.
- ✓ Если не удалось выполнить обновление в автоматическом режиме, выключите зажигание на 10 секунд и снова включите, чтобы продолжить обновление.

Выполнение обновления ЭБУ

Начнется обновление ЭБУ.



Выполнение

Обновление ЭБУ завершается после поворота ключа Drive в положение Вкл. и Выкл. в соответствии с текстом руководства.

Используйте недавний идентификатор ПЗУ, чтобы проверить статус изменения и проверить, нормально ли выполняется обновление ЭБУ.

