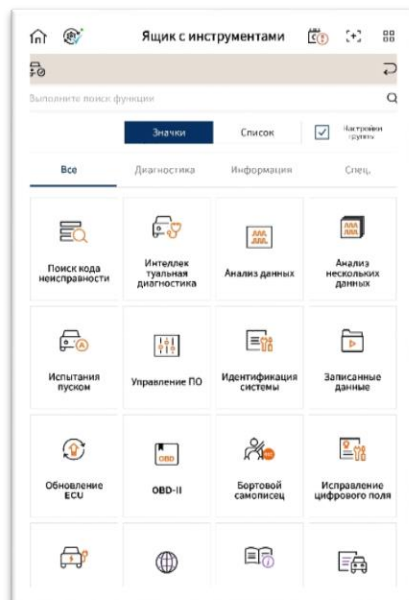


ЯЩИК С ИНСТРУМЕНТАМИ

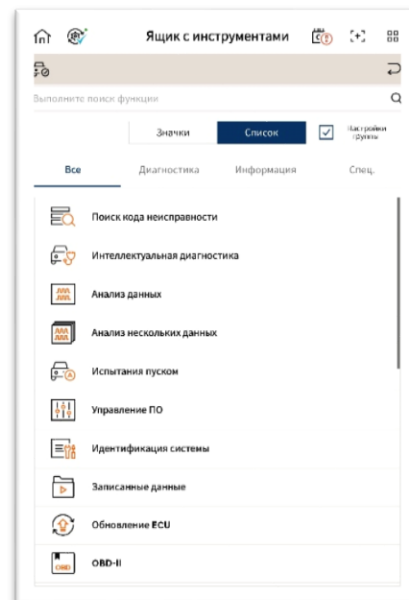
В программе «Профессиональная диагностика» пользователь может использовать функцию диагностики, а также специальную и служебную функции, предоставляемые GDS-Smart.

Описание экрана

Функции, предоставляемые GDS-Smart, отображаются в виде значков или списка со списком функций по каждой категории.



<Icons>

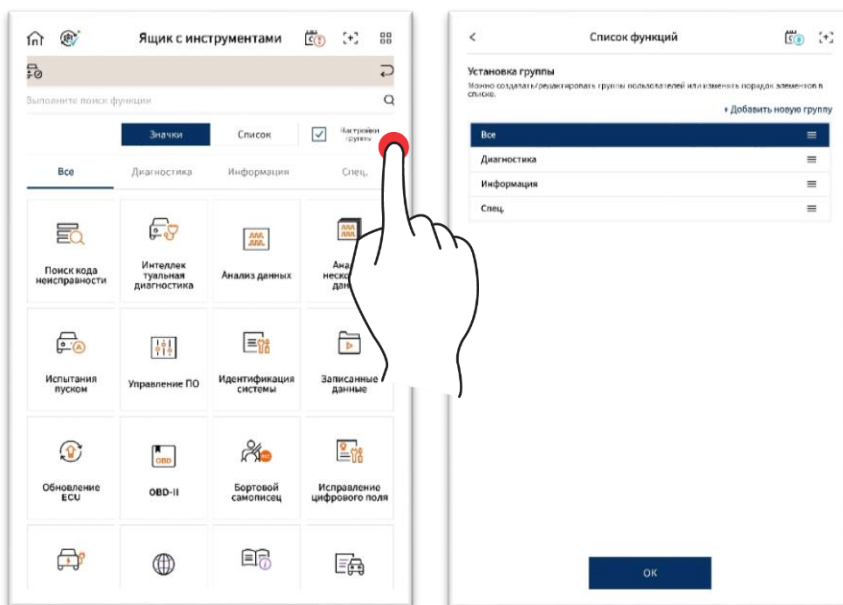


<List>

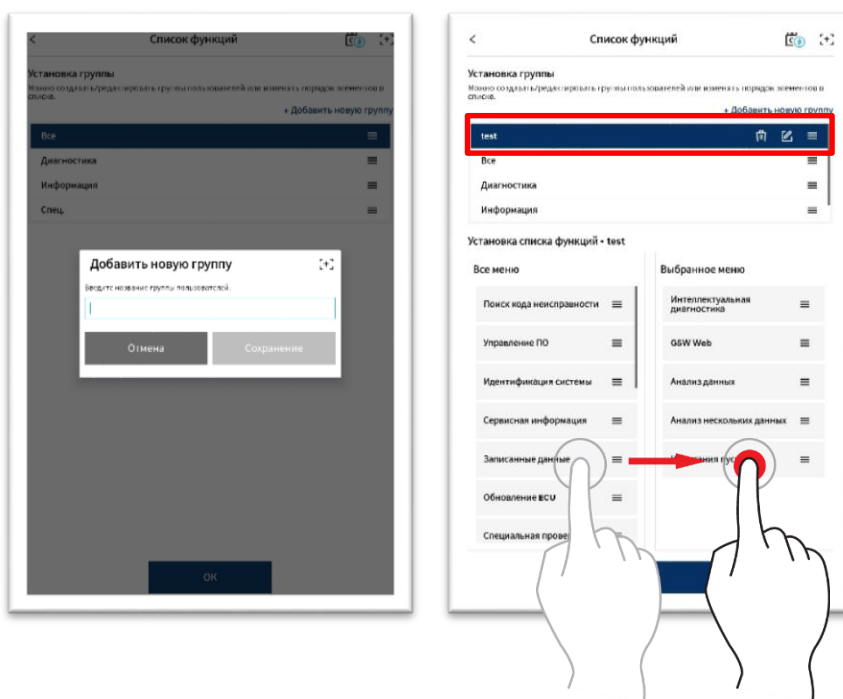
Создание/изменение группы пользователей


Эта функция позволяет вносить изменения в экран меню для удобства пользователей.

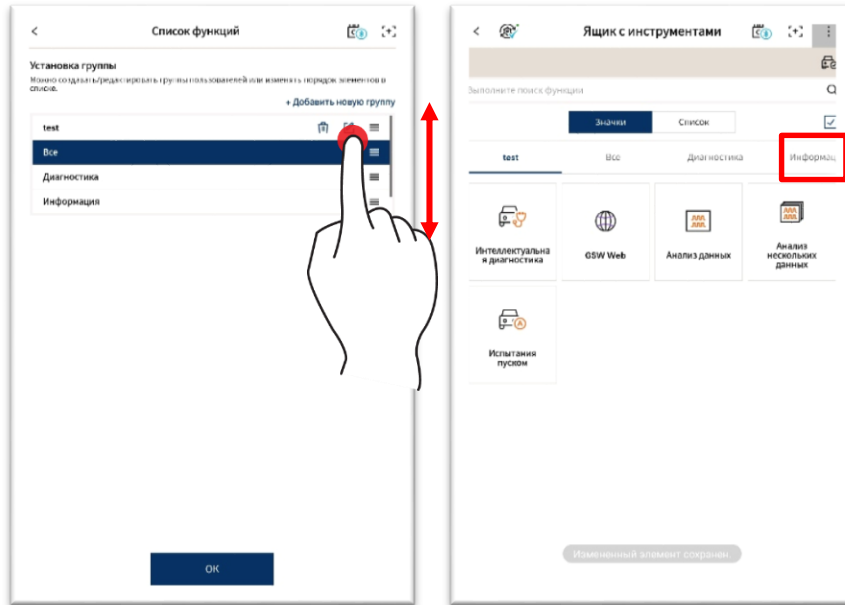
1. Коснитесь кнопки  и нажмите кнопку «Добавить новую группу».






2. Введите имя группы, нажмите кнопку «Сохранить», и новая группа будет добавлена. Перетащите требуемое меню, чтобы применить его к группе.



3. Чтобы изменить порядок, перетаскивайте значок . Для просмотра созданной группы нажмите кнопку «ОК».



		Созданную группу можно удалить.
		Имя группы можно изменить.