


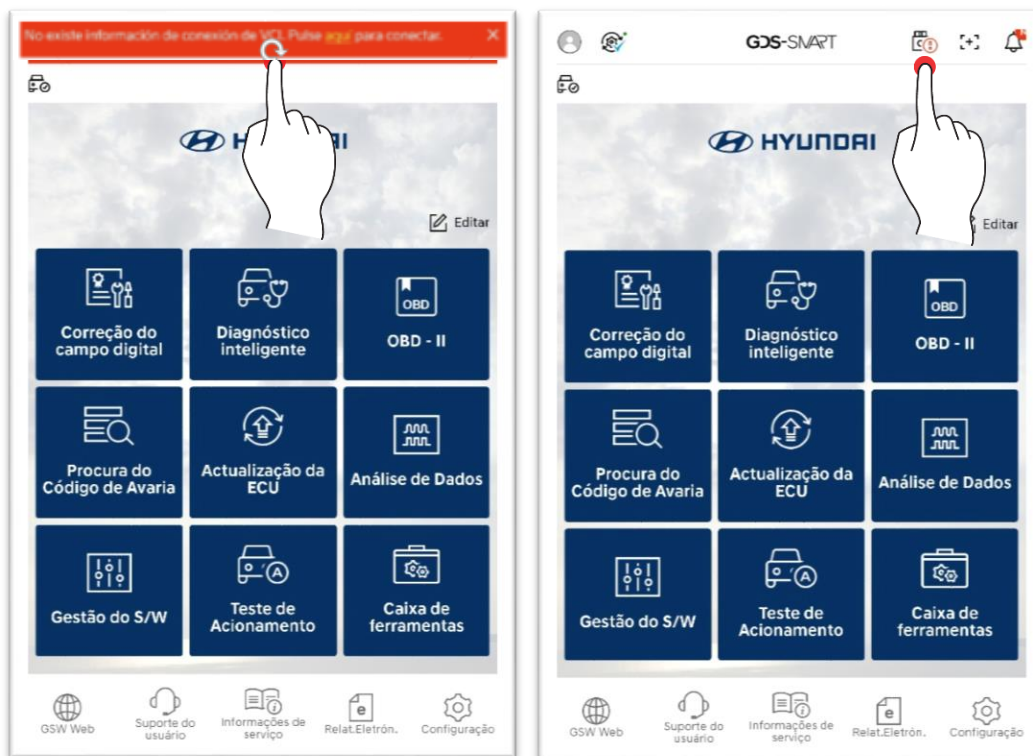
## Conexión del módulo

### Entrar al Administrador de dispositivos (común)

#### Entrar a través del menú superior

A través del icono en la parte inferior de KDS2.0, puede introducir la función Administrador de dispositivos.

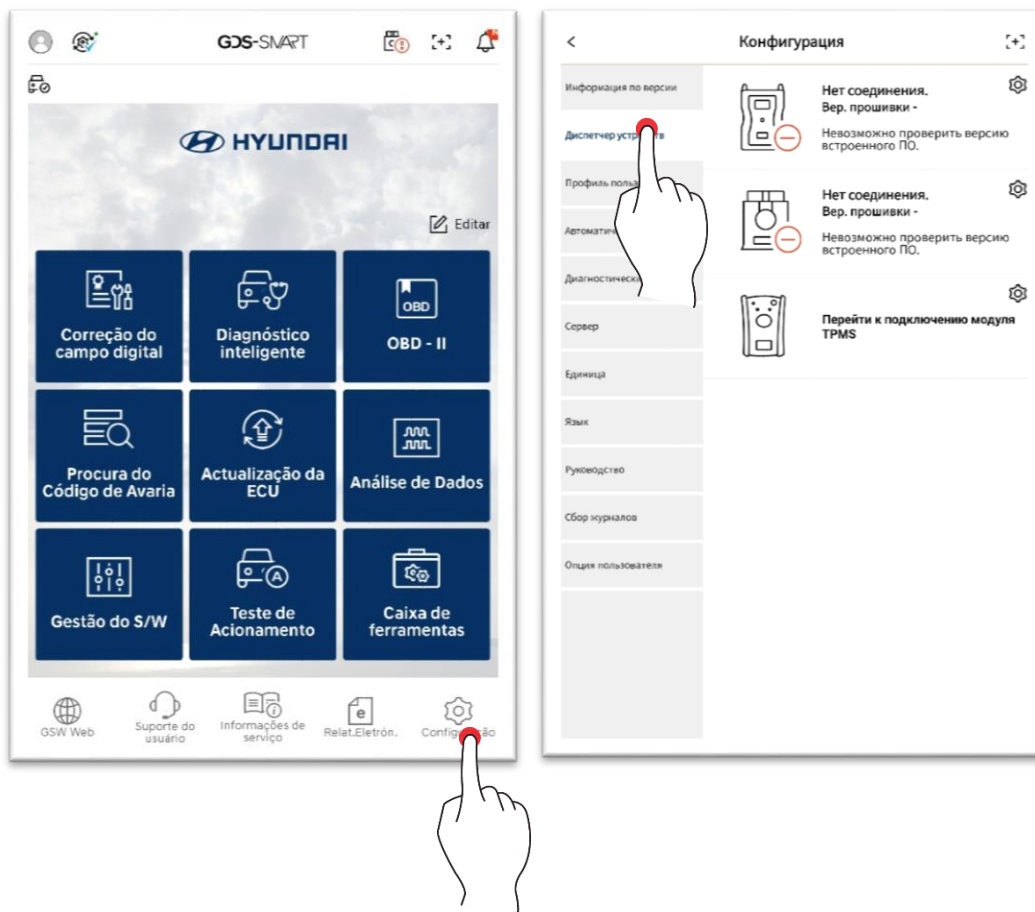
Pulse "[aquí](#)" o en  el icono



## Entrar a través del menú inferior

A través de la Configuración del entorno en la parte inferior de KDS2.0, puede entrar a la función Administrador de dispositivos.

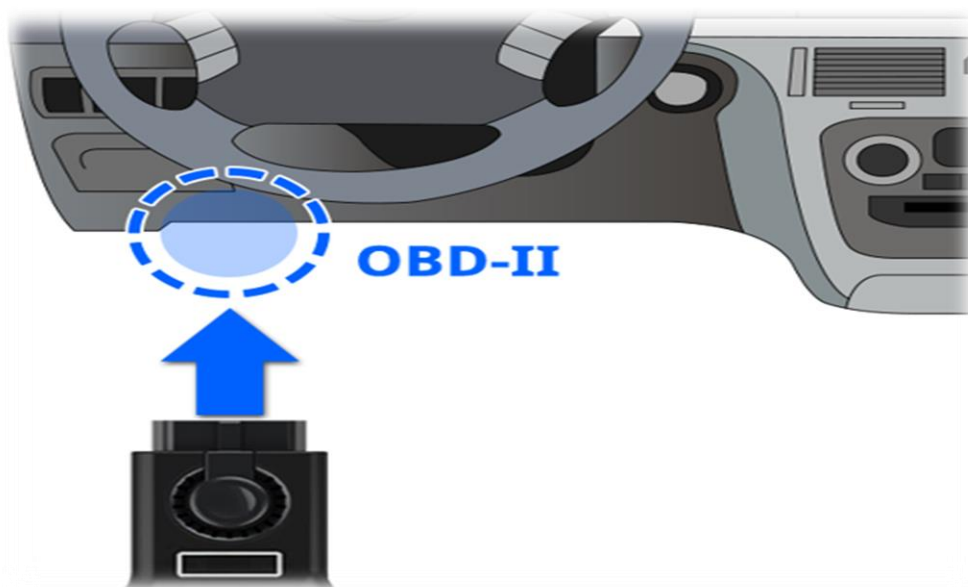
Entre en la función Configuración del entorno/Administrador de dispositivos en la parte inferior de la pantalla.



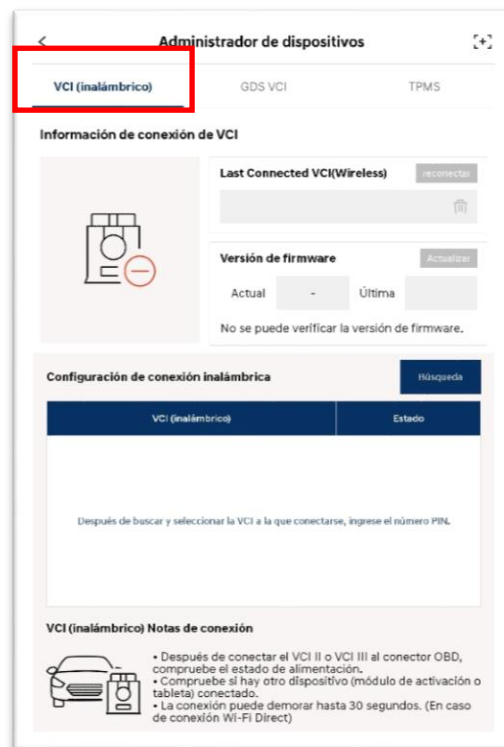
## Conexión de VCI II/ VCI III

### Conexión mediante comunicación inalámbrica (wifi directo, B/T)

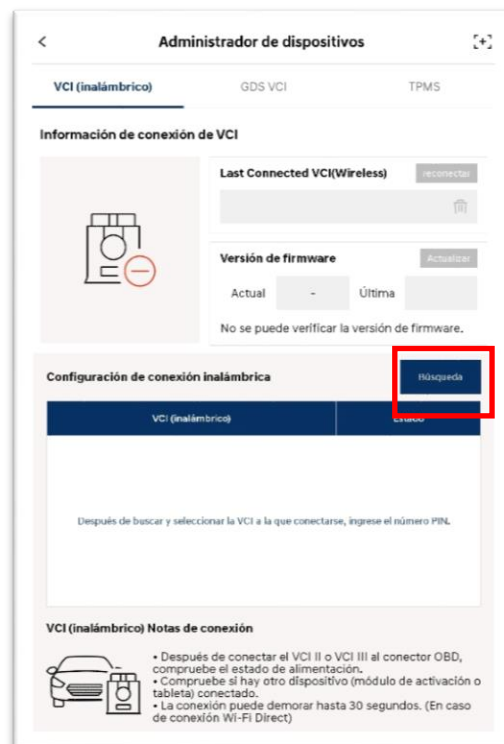
Conecte el módulo VCI II/ VCI III al conector OBD-II del vehículo para admitir la alimentación y continúe con el siguiente proceso:



## 1. Toque la pestaña VCI del Administrador de dispositivos.



## 2. Busque VCI II/ VCI III para conectarse a través del icono .



### 3. Compruebe el número de serie de VCI II/ VCI III para conectarse y selecciónelo.



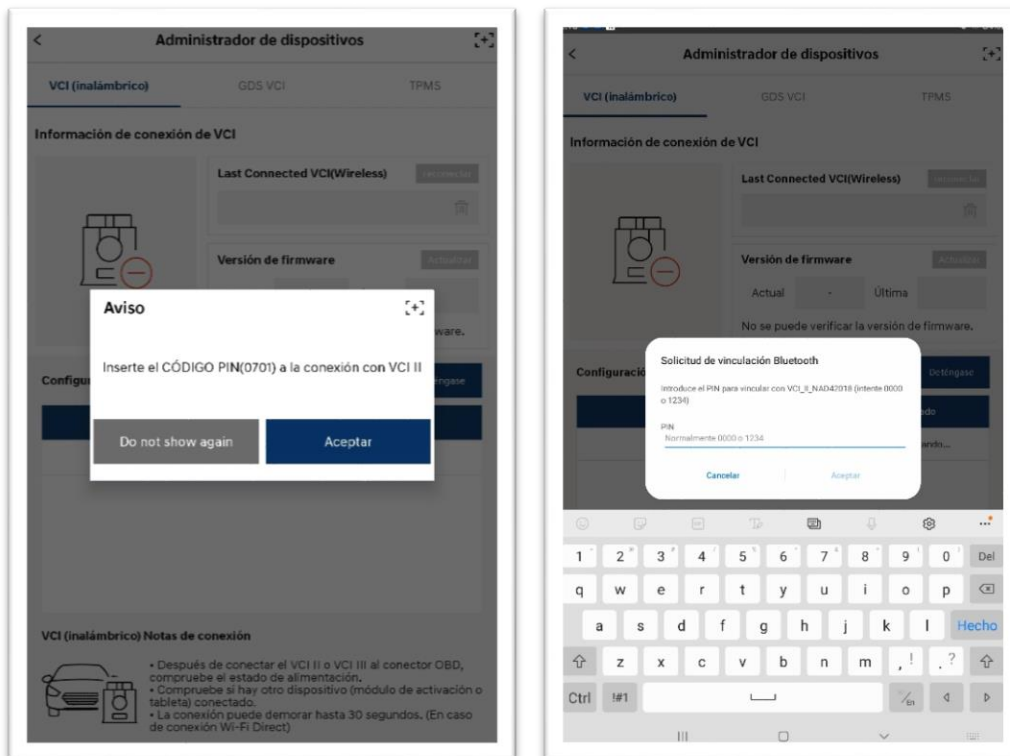
[VCI II]



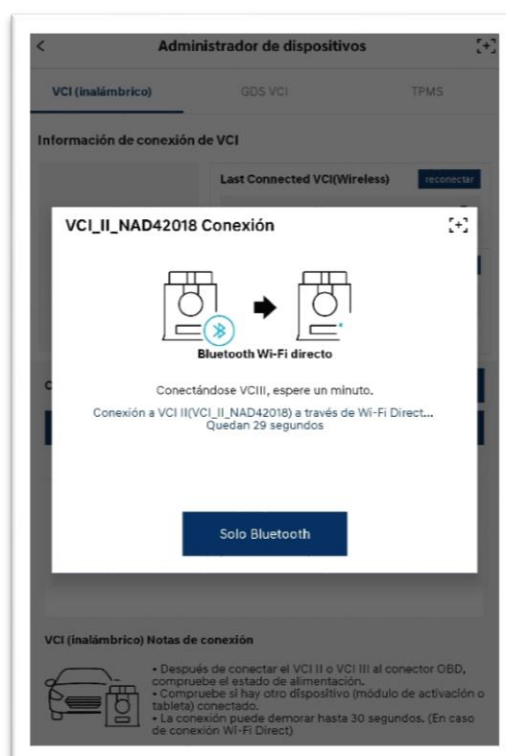
[VCI III]

## ▷ VCI II

### 1. Compruebe el CÓDIGO PIN e introdúzcalo.



### 2. La conexión VCI II está en curso.

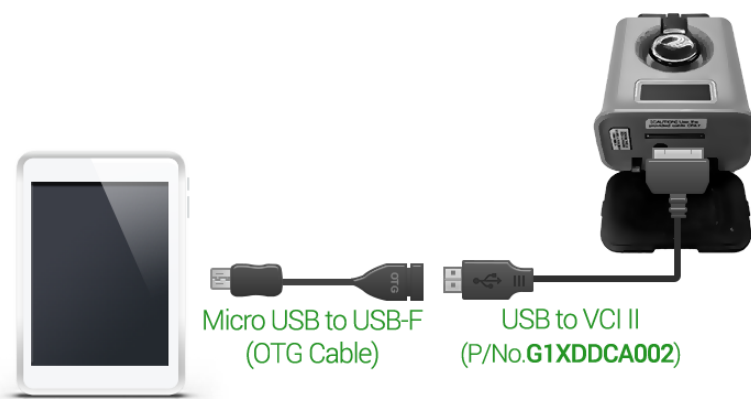


### 3. La conexión VCI II está completada.

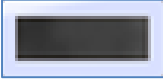






## Conexión a través de comunicación por cable

VCI II se puede conectar mediante comunicación por cable utilizando un cable. Conecte el cable tal y como se muestra en la siguiente figura.

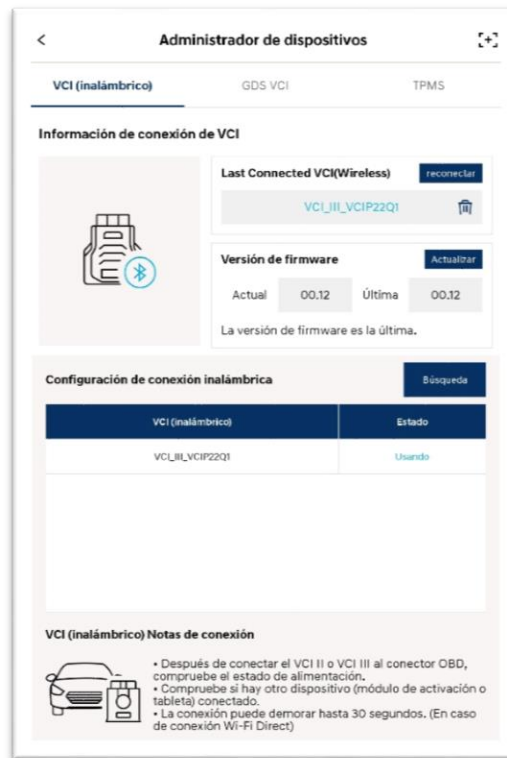


### Consejo sobre el estado basado en el color de iluminación VCI II

	No está conectado a la tableta aunque el VCI II esté encendido. (proceda con la conexión a través de la Guía de conexión VCI II)
	VCI II y la tableta están conectados de forma normal.
	VCI II y la tableta están desconectados. (vuelva a conectar VCI II al conector OBD-II y vuelva a intentar la conexión con la tableta).
	VCI II está realizando una actualización de la ECU.
	VCI II está en modo de ahorro de datos de operación.

## ▷ VCI III

### 1. La conexión VCI III está completada.



## Conexión de GDS VCI

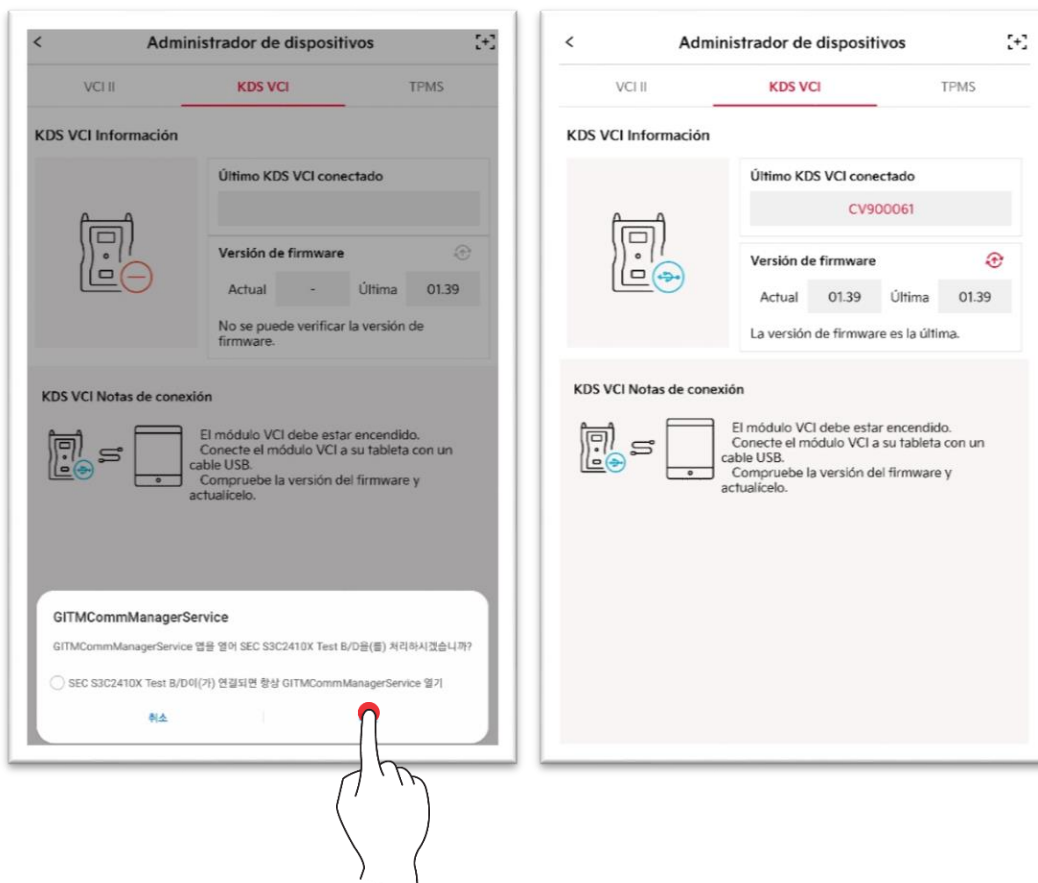
1. Proceda a la conexión entre el vehículo ↔ GDS VCI ↔ tableta, tal y como se muestra en la siguiente figura.



2. Después de conectar el cable USB a la tableta y admitir la alimentación, se indica la ventana emergente como se muestra en la siguiente figura.

Si toca el botón "Aceptar", se conectará GDS VCI.

La información de conexión se puede confirmar en la Configuración del entorno/Administrador de dispositivos.

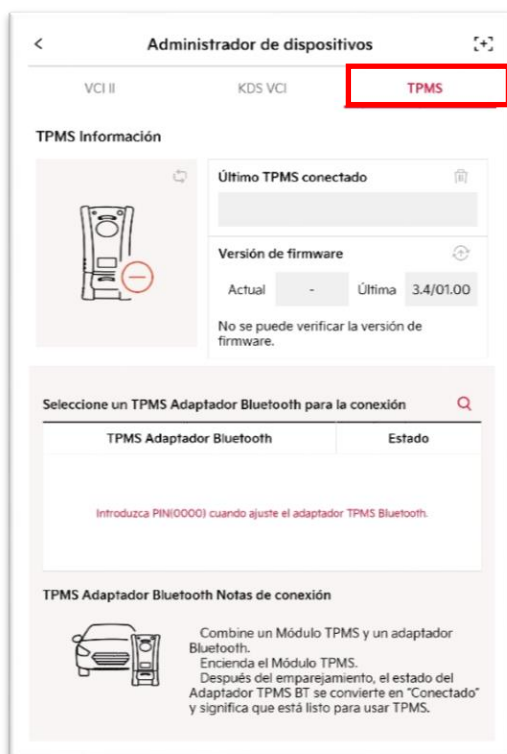


## Conexión de TPMS

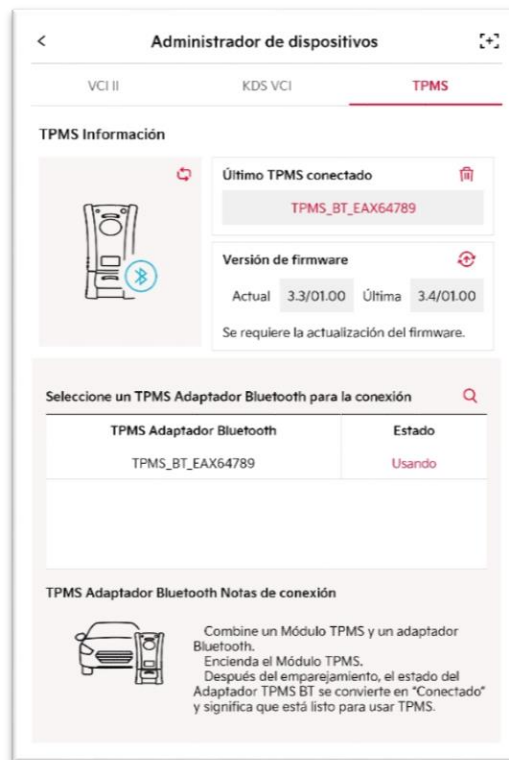
1. Tal y como se muestra en la figura siguiente, conecte el módulo TPMS y el adaptador B/T y admita la alimentación.



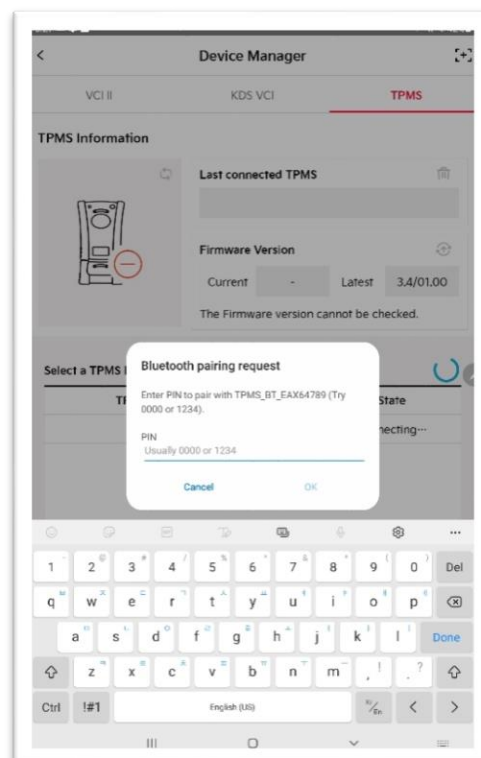
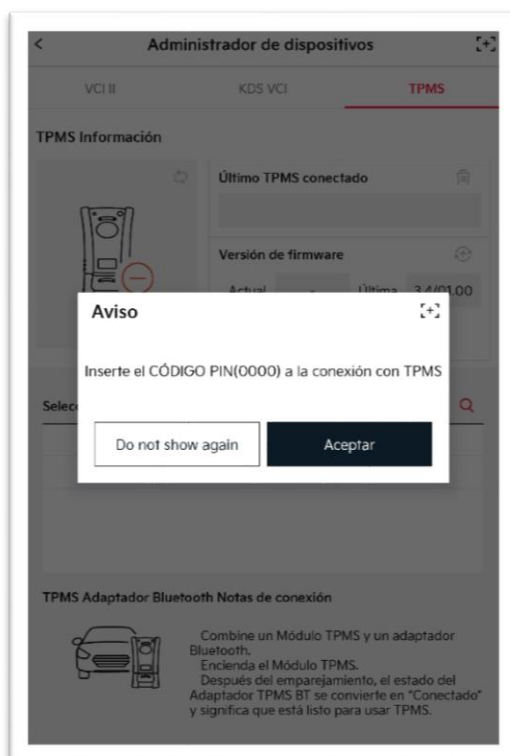
2. Elija una pestaña en el Administrador de dispositivos.



### 3. Busque TPMS para conectarse a través del icono .



### 4. Compruebe el CÓDIGO PIN e introdúzcalo.



## 5. La conexión TPMS está completada.

