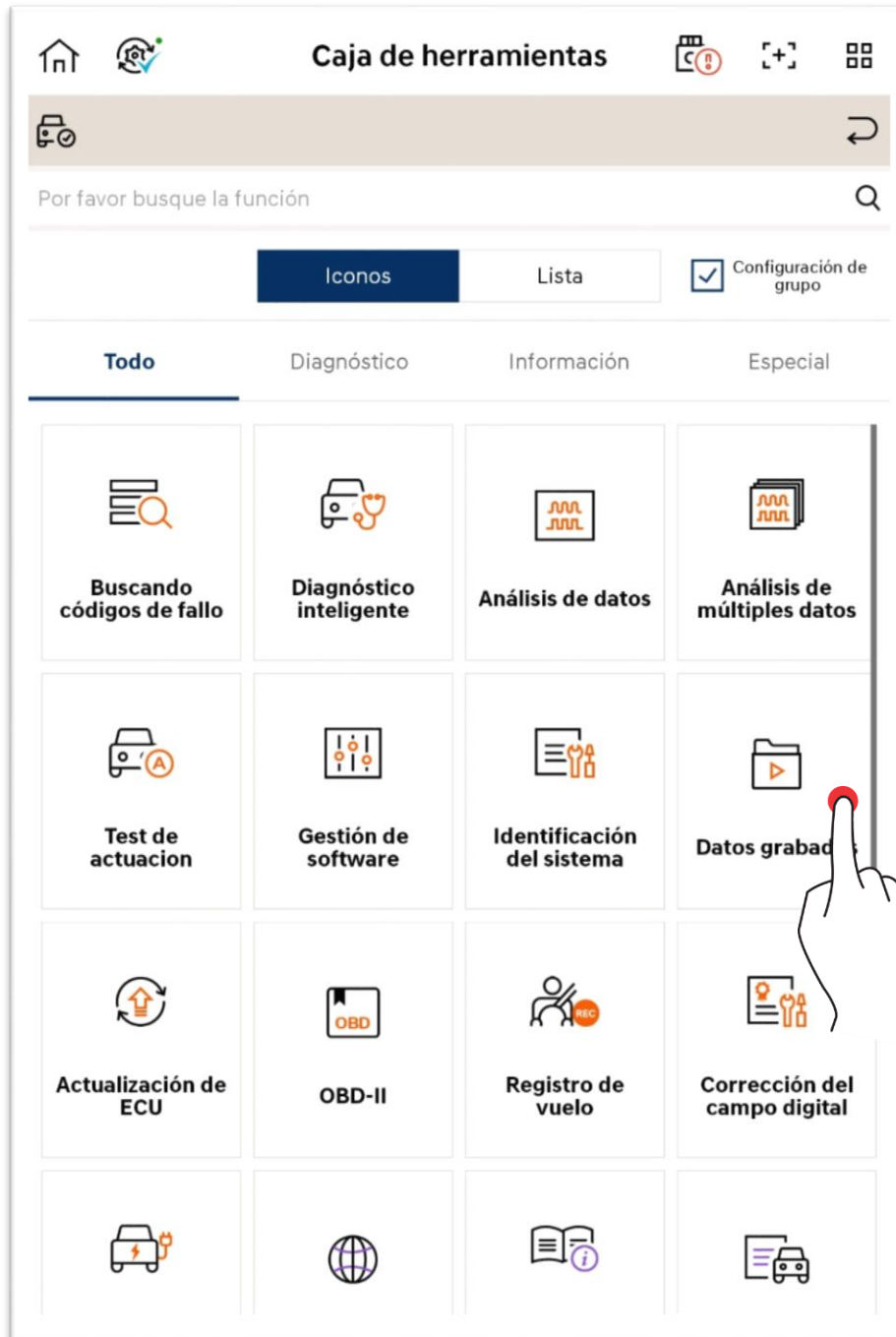


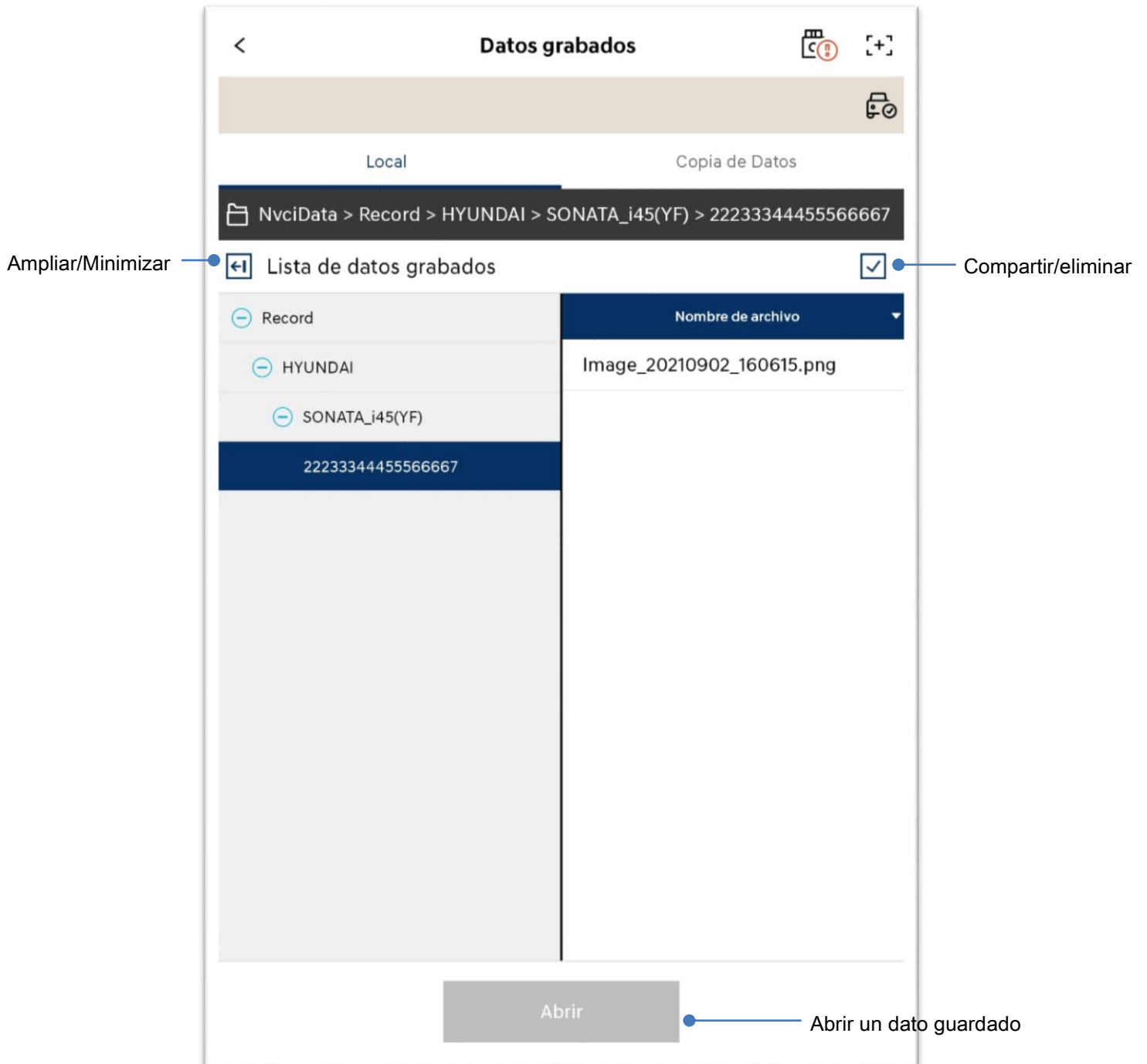
## Diagnóstico experto: datos registrados

Puede ver los datos guardados en la tableta y también copiar los datos de conducción guardados en VCI II.



## Operación básica

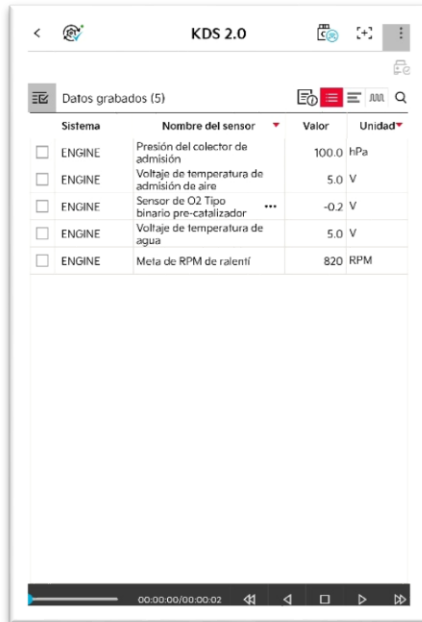
El usuario puede ver, compartir o eliminar los datos guardados en la tableta según las necesidades del usuario.



## Abrir archivos

### Archivo de datos guardados (.GSR)

Puede comprobar los datos en el modo de texto y en el modo de gráfico.

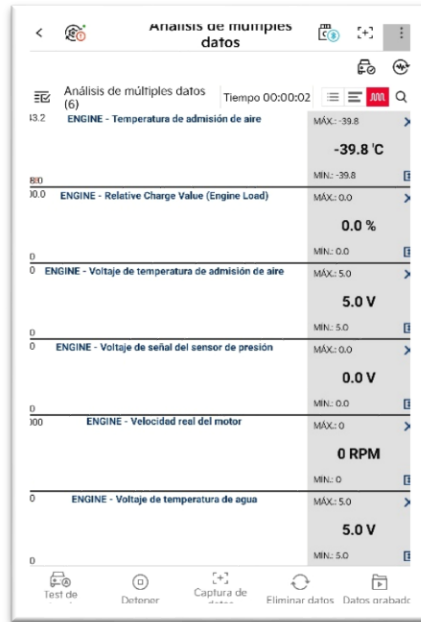


KDS 2.0

Datos grabados (5)

Sistema	Nombre del sensor	Valor	Unidad
<input type="checkbox"/> ENGINE	Presión del colector de admisión	100.0	hPa
<input type="checkbox"/> ENGINE	Voltaje de temperatura de admisión de aire	5.0	V
<input type="checkbox"/> ENGINE	Sensor de O2 Tipo binario pre-catalizador	-0.2	V
<input type="checkbox"/> ENGINE	Voltaje de temperatura de agua	5.0	V
<input type="checkbox"/> ENGINE	Meta de RPM de ralentí	820	RPM

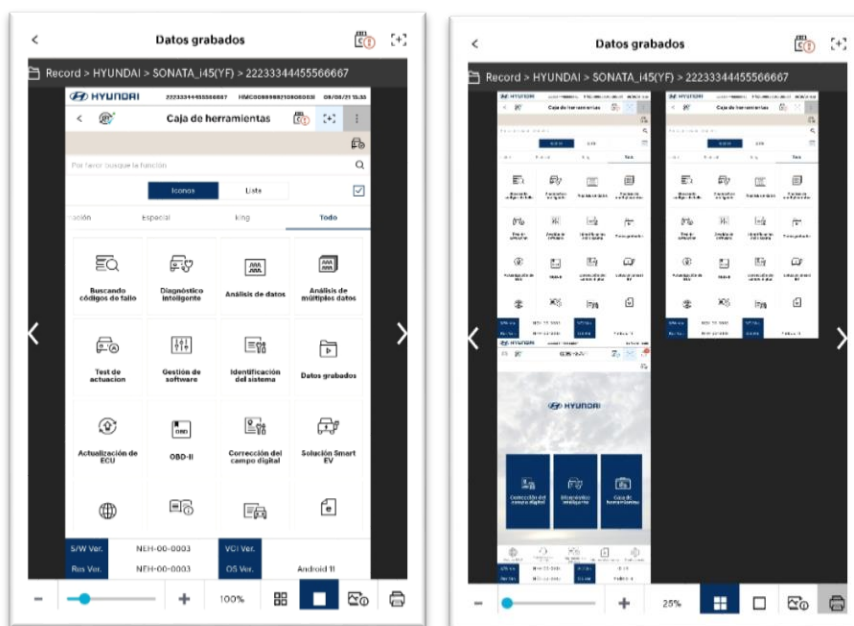
<Modo de texto>



<Modo de gráfico>

## Archivos de imagen

Puede comprobar los archivos de imagen que se han guardado.

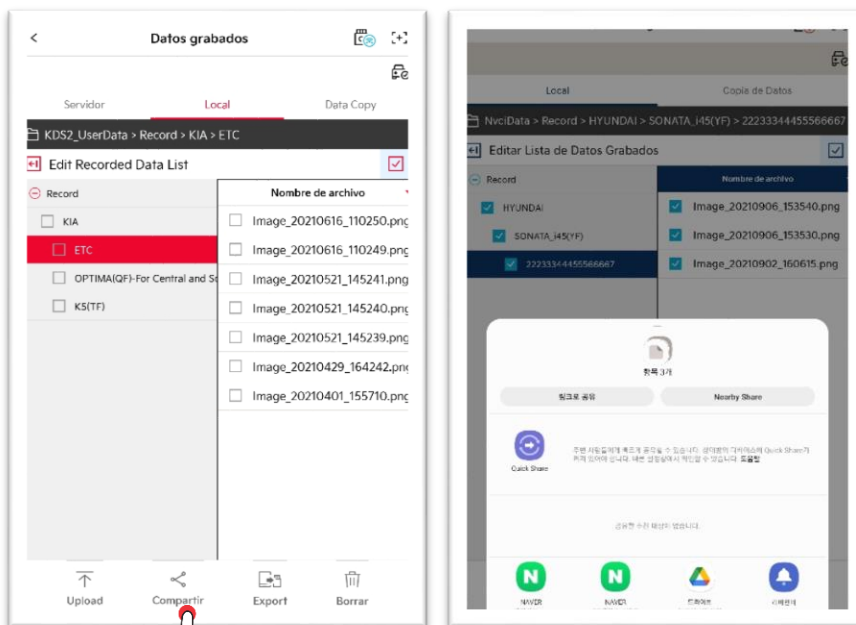


	Maximizar/minimizar
	Ver una página de imagen
	Ver varias páginas de imágenes (un máximo de 4 páginas)
	Información detallada de las imágenes
	Imprimir

## Compartir datos, Exportar y Eliminar

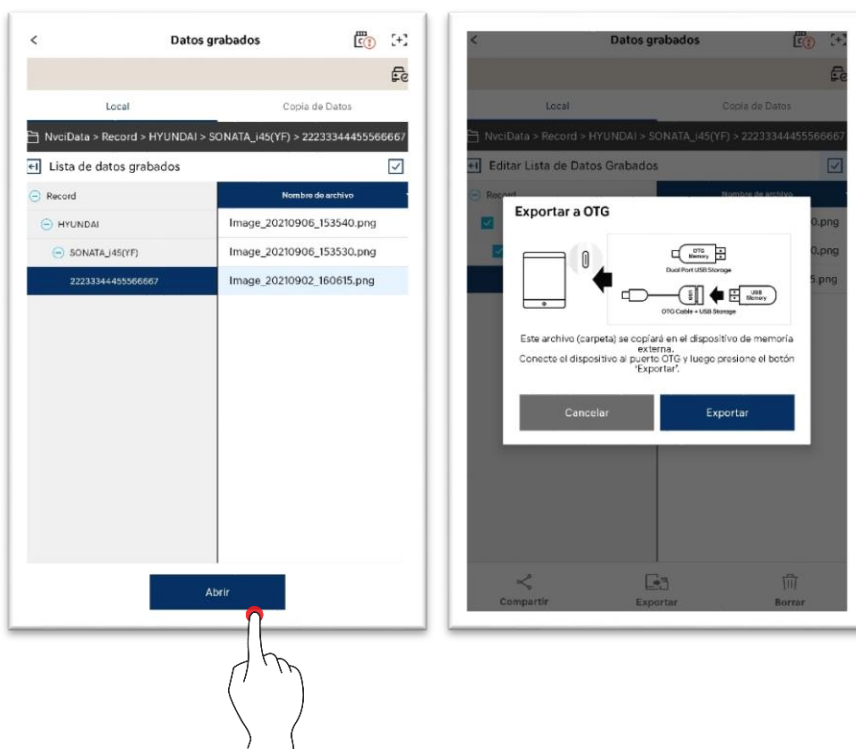
### Compartir

Puede compartir los datos utilizando varios métodos admitidos por su tableta.

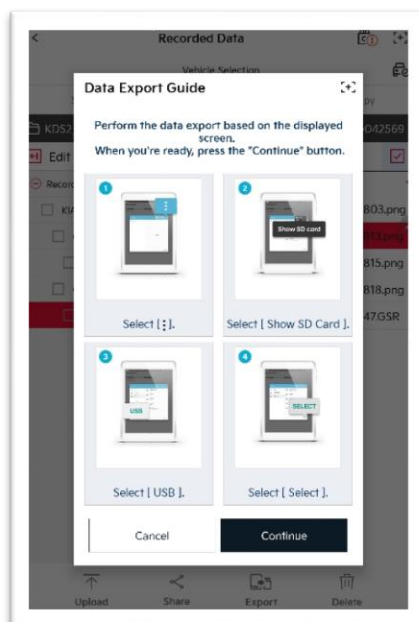


### Exportar

Puede exportar los datos mediante un dispositivo de almacenamiento externo.

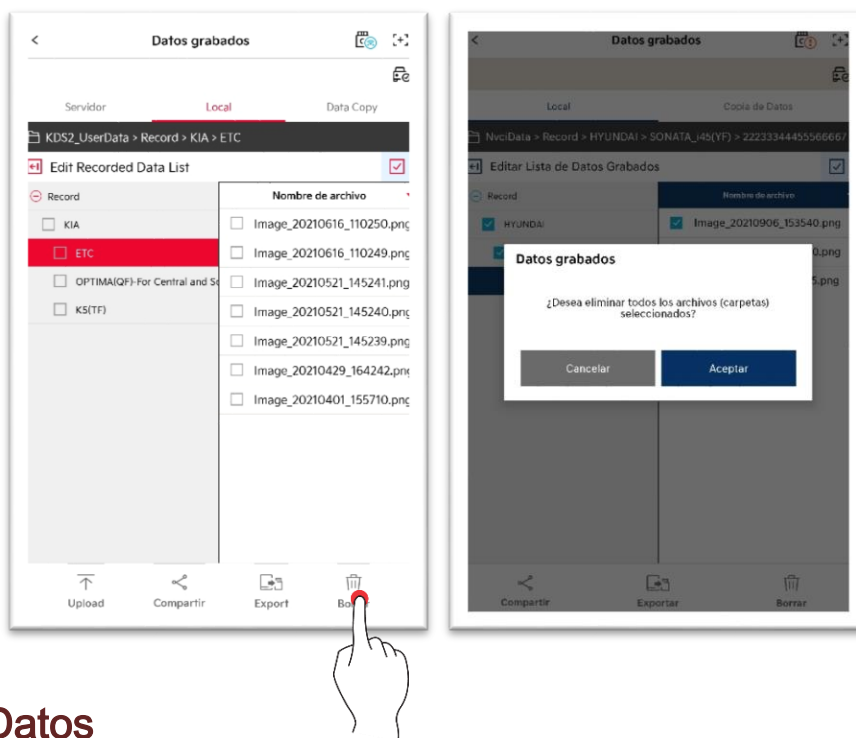


✂ Para exportar los datos al USB o tarjeta SD, consulte la siguiente guía.



## Eliminar

Puede eliminar los datos a través del botón Eliminar.



## Copia de Datos

Puede copiar y pegar los archivos de datos guardados en VCI en su tableta o PC. Seleccione un dato para copiar y pulse el botón "copiar datos".

※ Se guarda en la ruta de archivo KDS2\_UserData/Record del dispositivo de almacenamiento interno.

