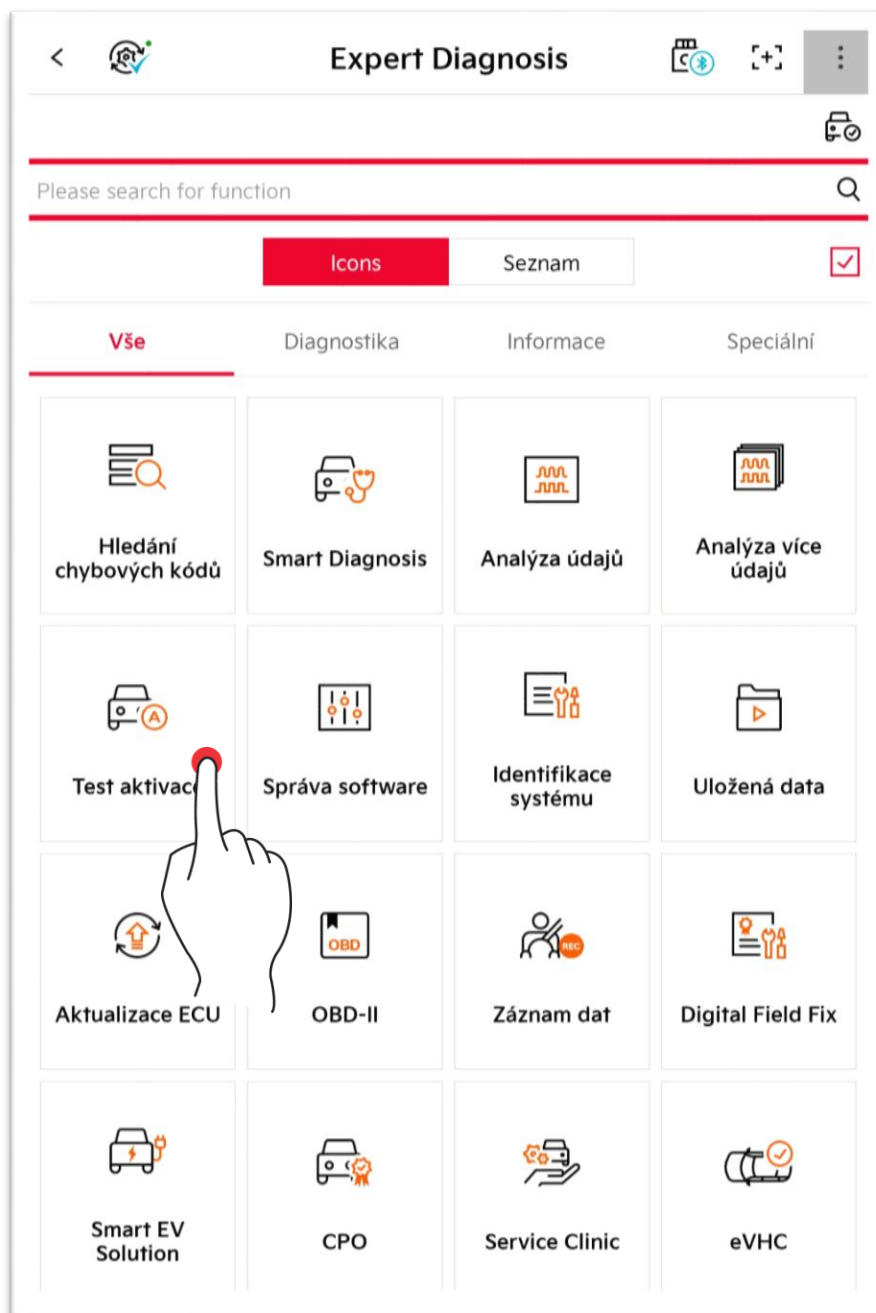


Diagnostika – Aktivační test

Jedná se o funkci, která provede vynucené spuštění a zastavení různých ovládačů nainstalovaných na vozidlech prostřednictvím řídicího modulu, který kontroluje běžný chod dílů.



Aktivační test

Zobrazuje položku Aktivační test podporovanou na vybraném vozidle a manuálně ovládá vybraný ovládač.

The screenshot displays the 'Test aktivace' (Activation Test) interface. The top section shows a list of sensors with their status and units. The bottom section shows a list of test items with their status and duration. A 'Start' button is visible at the bottom.

<input type="checkbox"/>	Název snímače	Hodnota	Jednotky	Propojit
<input type="checkbox"/>	Vestavěný imobilizér	OFF	-	
<input type="checkbox"/>	Vestavěný Smart klíč	OFF	-	
<input type="checkbox"/>	Vestavěný snímač stavu paliva	ON	-	
<input type="checkbox"/>	Vestavěný snímač tlaku v palivové nádrži	ON	-	
<input type="checkbox"/>	Relé palivového čerpadla nízkého tlaku (normálně zavřeno)	ON	-	
<input type="checkbox"/>	Vestavěný snímač MAP	ON	-	
<input type="checkbox"/>	Vestavěný snímač MAF	OFF	-	
<input type="checkbox"/>	Vestavěný PWM signál alternátoru	ON	-	

Položky testu (32)	Stav	Trvání	Výsledek
Kontrolka kontroly motoru (MIL)	ZAPALOVÁNÍ ...	Až do tlačítka stop	
Hlavní kontrolka tempom (volitelné)	ZAPALOVÁNÍ ...	Až do tlačítka stop	
Kontrolka varování tempom (volitelné)	ZAPALOVÁNÍ ...	Až do tlačítka stop	
Indikace předročení rychlosti (volitelné)	ZAPALOVÁNÍ ...	Až do tlačítka stop	
Kontrolka výměny oleje	ZAPALOVÁNÍ ...	Až do tlačítka stop	
Ovládání tlaku FPCM	MOTOR BĚŽÍ	Až do tlačítka stop	

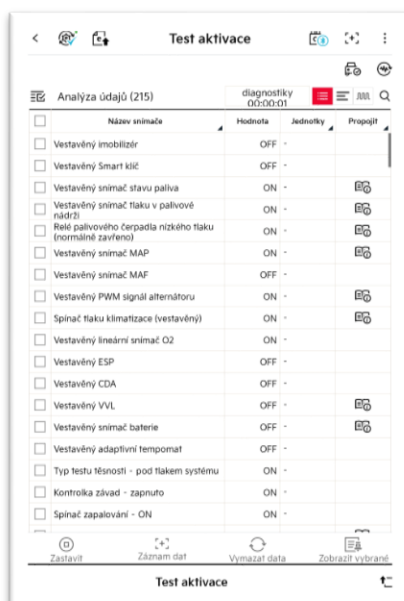
Start

Režim analýzy dat

Zobrazuje vstupní/výstupní hodnotu dat senzoru, když uživatel provede aktivační test.

Textový režim ☰

Zobrazuje sensorová data v textovém formátu.



The screenshot shows a mobile application interface titled 'Test aktivity'. At the top, there is a navigation bar with a back arrow, a home icon, the title 'Test aktivity', and a search icon. Below the navigation bar, there is a sub-header 'Analýza údajů (215)' and a search icon. The main content is a table with the following columns: 'Název snímače', 'Hodnota', 'Jednotky', and 'Připojit'. The table contains 20 rows of sensor data, each with a checkbox in the first column. The data is as follows:

<input type="checkbox"/>	Název snímače	Hodnota	Jednotky	Připojit
<input type="checkbox"/>	Vestavný imobilizér	OFF	-	
<input type="checkbox"/>	Vestavný Smart klíč	OFF	-	
<input type="checkbox"/>	Vestavný snímač stavu paliva	ON	-	
<input type="checkbox"/>	Vestavný snímač tlaku v palivové nádrži	ON	-	
<input type="checkbox"/>	Relé palivového čerpadla nízkého tlaku (normálně zavřeno)	ON	-	
<input type="checkbox"/>	Vestavný snímač MAP	ON	-	
<input type="checkbox"/>	Vestavný snímač MAF	OFF	-	
<input type="checkbox"/>	Vestavný PWM signál alternátoru	ON	-	
<input type="checkbox"/>	Spínač tlaku klimatizace (vestavný)	ON	-	
<input type="checkbox"/>	Vestavný lineární snímač O2	ON	-	
<input type="checkbox"/>	Vestavný ESP	OFF	-	
<input type="checkbox"/>	Vestavný CDA	OFF	-	
<input type="checkbox"/>	Vestavný VVL	OFF	-	
<input type="checkbox"/>	Vestavný snímač baterie	OFF	-	
<input type="checkbox"/>	Vestavný adaptivní tempomat	OFF	-	
<input type="checkbox"/>	Typ testu těsnosti - pod tlakem systému	ON	-	
<input type="checkbox"/>	Kontrolka závad - zapnuto	ON	-	
<input type="checkbox"/>	Spínač zapalování - ON	ON	-	

At the bottom of the screen, there is a navigation bar with four buttons: 'Zastavit', 'Záznam dat', 'Vymazat data', and 'Zobrazit vybrané'. The title 'Test aktivity' is also displayed at the bottom center.

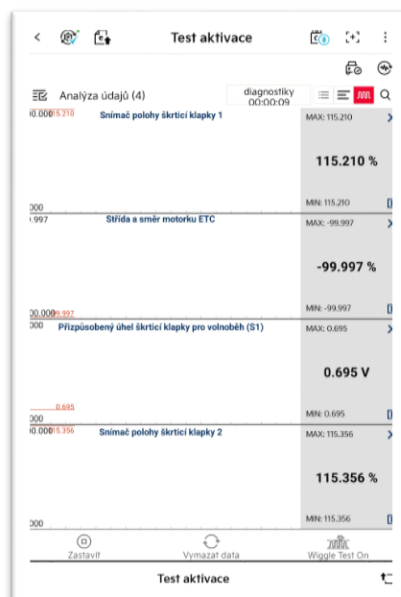
Režim sloupcového grafu ☰

Zobrazuje sensorová data v sloupcovém grafu.

Název snímače	Hodnota	Jednotky	Přepíjet
Hodnota přizpůsobení nadmořské výšky	1.000	-	
Barometrický tlak	1020	hPa	
Aktuální vypočtená hodnota zatížení	0.000	%	
Hodnota nastavení TPS	1.562	%	
Střída a směr motorů ETC	-99.997	%	
Přizpůsobení úhel škrtilci klapky pro volnoběh (S1)	0.695	V	
Přizpůsobení úhel škrtilci klapky pro volnoběh (S2)	4.306	V	
Snímač polohy škrtilci klapky 1	115.210	%	
Snímač polohy škrtilci klapky 2	115.356	%	
Snímač úhlu polohy škrtilci klapky 1 - napětí	4.995	V	
Snímač úhlu polohy škrtilci klapky 2 - napětí	0.000	V	
Spodní elektrický doraz (snímač 1, řada válců 1)	0.0	V	
Hrubá hodnota snímače ovladače 1 - řada válců 1	0.0	V	
Střída ovládání	0.0	%	
Normalizovaná vnitřní aktuální poloha	0.0	%	
Požadovaná poloha pro turbodmyčadla	0.0	%	
Maximální hodnota pro požadovaný spodní mechanický doraz	0.0	V	
Minimální hodnota pro požadovaný spodní mechanický doraz	0.0	V	

Režim grafu

Zobrazuje senzorová data v grafovém formátu.

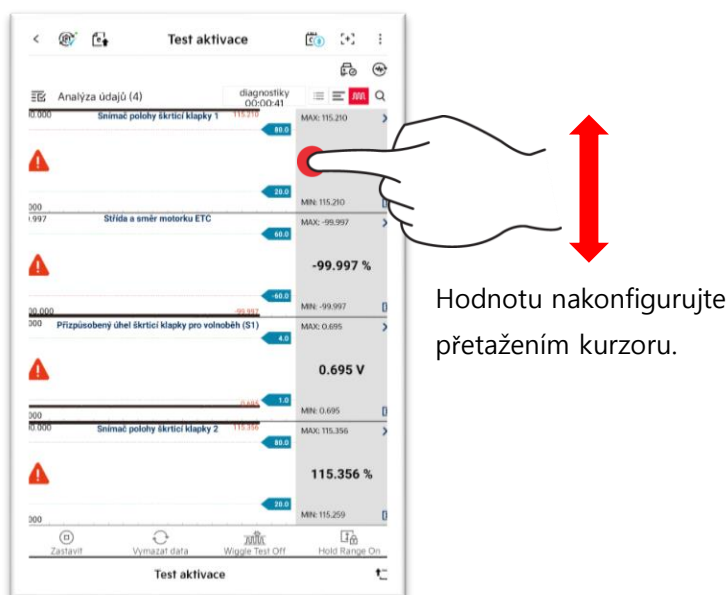


Režim grafu – Funkční tlačítko

Manuální test On / Off


Když je funkce manuálního test zapnuta, uživatel může konfigurovat maximální/minimální hodnotu požadovaných dat a obdržet upozornění, pokud

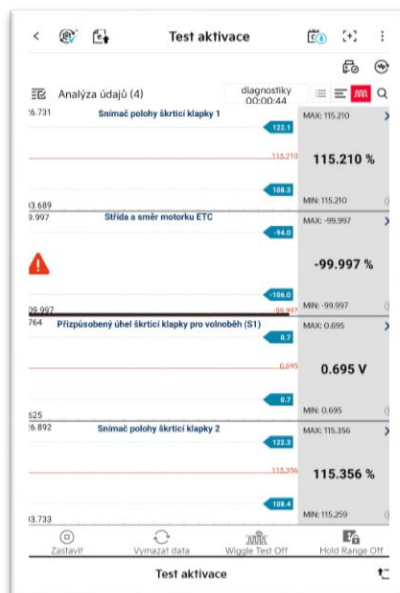
hodnota senzoru překročí nebo klesne pod běžnou hodnotu.



Manuální test zapnuto – Udržení synchronizace zapnuto

Je-li funkce udržení synchronizace zapnutá, zobrazuje pouze hodnoty snímače, které překročí nebo klesnou pod standardní hodnotu.

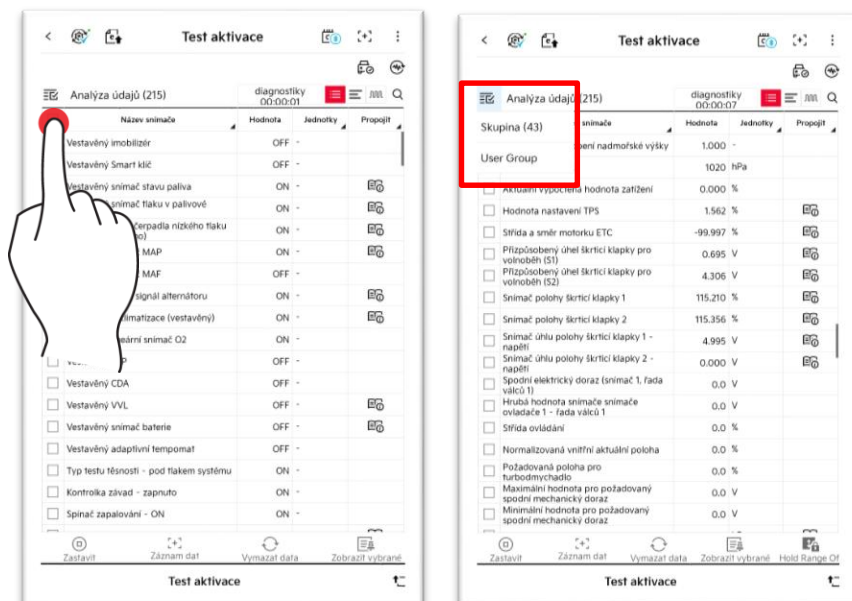
 Pokud ztlumíte zvuk nebo je nízká hlasitost, nemusíte slyšet zvukový alarm.



Skupina/Uživatelská skupina

Pomocí tlačítka  v levém horním rohu uživatel může použít funkci

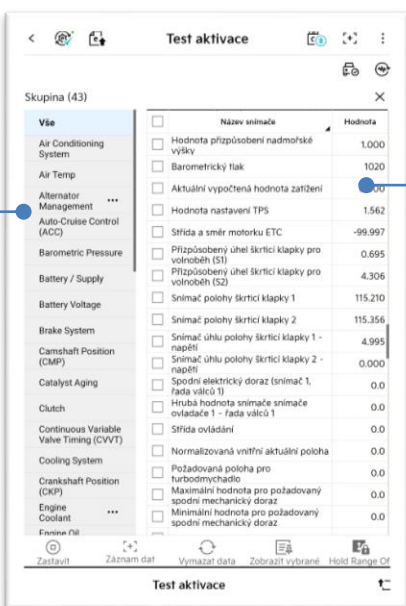
Skupina/Uživatelská skupina.



Skupina

Tvoří skupinu datových položek senzoru k zobrazení pouze relevantních dat.

Skupinový seznam



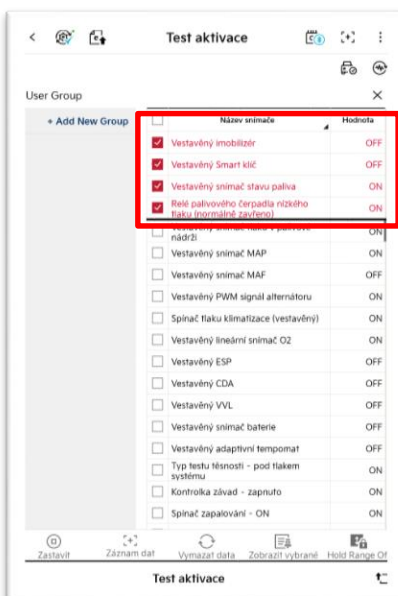
Seskupený seznam dat senzor

Název snímače	Hodnota
Hodnota přizpůsobení nadmožské výšky	1.000
Barometrický tlak	1020
Aktuální vypočtená hodnota zatížení	0.00
Hodnota nastavení TPS	1.562
Sřídka a směr motoru ETC	-99.997
Přizpůsobení úhel škrtky klapky pro volnoběh (S1)	0.695
Přizpůsobení úhel škrtky klapky pro volnoběh (S2)	4.306
Snímač polohy škrtky klapky 1	115.210
Snímač polohy škrtky klapky 2	115.356
Snímač uhlu polohy škrtky klapky 1 - napětí	4.995
Snímač uhlu polohy škrtky klapky 2 - napětí	0.000
Spodní elektrický doraz (snímač 1, řada válců 1)	0.0
Hrubá hodnota snímače ovladače 1 - řada válců 1	0.0
Sřídka ovládní	0.0
Normalizovaná vnitřní aktuální poloha	0.0
Požadovaná poloha pro turbostrahadlo	0.0
Maximální hodnota pro požadovaný spodní mechanický doraz	0.0
Minimální hodnota pro požadovaný spodní mechanický doraz	0.0

Uživatelská skupina

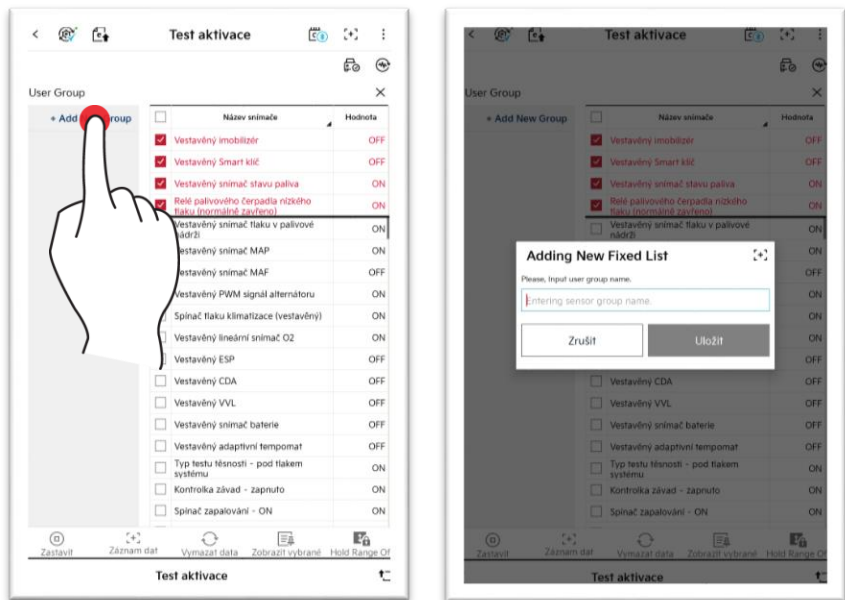
Uživatel může vytvořit nebo upravit skupinu požadovaných datových položek senzoru.

1. Na obrazovce Uživatelská skupina, vyberte položky dat senzoru, které chcete seskupit.

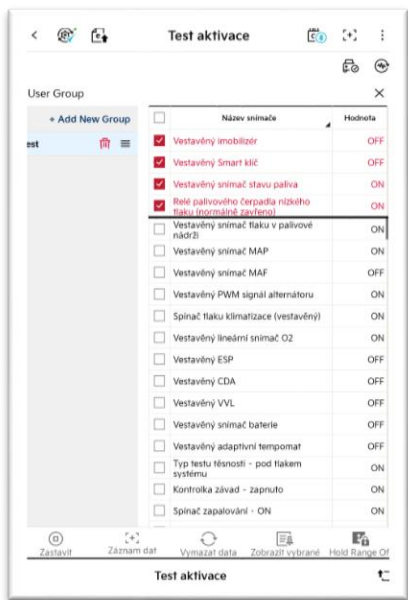





Název snímače	Hodnota
<input checked="" type="checkbox"/> Vestavěný imobilizér	OFF
<input checked="" type="checkbox"/> Vestavěný Smart klíč	OFF
<input checked="" type="checkbox"/> Vestavěný snímač stavu paliva	ON
<input checked="" type="checkbox"/> Rele palivového čerpadla nízkého tlaku (normálně zavřeno)	ON
<input type="checkbox"/> nádrží	ON
<input type="checkbox"/> Vestavěný snímač MAP	ON
<input type="checkbox"/> Vestavěný snímač MAF	OFF
<input type="checkbox"/> Vestavěný PWM signál alternátoru	ON
<input type="checkbox"/> Spínač tlaku klimatizace (vestavěný)	ON
<input type="checkbox"/> Vestavěný lineární snímač O2	ON
<input type="checkbox"/> Vestavěný ESP	OFF
<input type="checkbox"/> Vestavěný CDA	OFF
<input type="checkbox"/> Vestavěný VVL	OFF
<input type="checkbox"/> Vestavěný snímač baterie	OFF
<input type="checkbox"/> Vestavěný adaptivní tempomat	OFF
<input type="checkbox"/> Typ listu těsnosti - pod tlakem systému	ON
<input type="checkbox"/> Kontrolka závad - zapnuto	ON
<input type="checkbox"/> Spínač zapalování - ON	ON

2. Jakmile je proveden výběr položek, vytvořte skupinu pomocí položky „Přidat novou skupinu“.



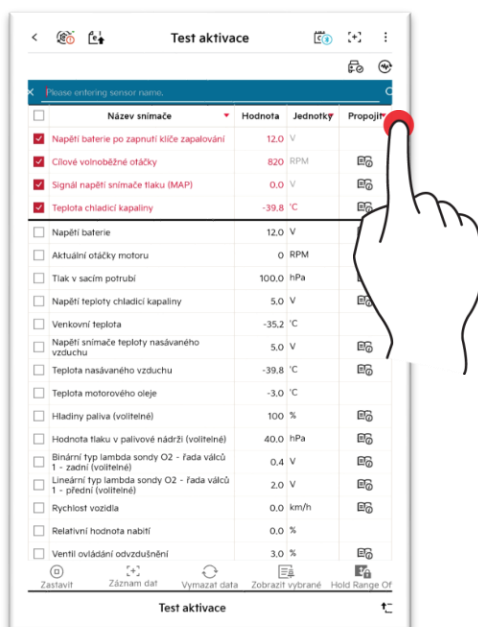
3. Vytvoření skupiny je dokončeno.



		Vytvořenou skupinu můžete odstranit.
		Pořadí ve skupině můžete změnit.

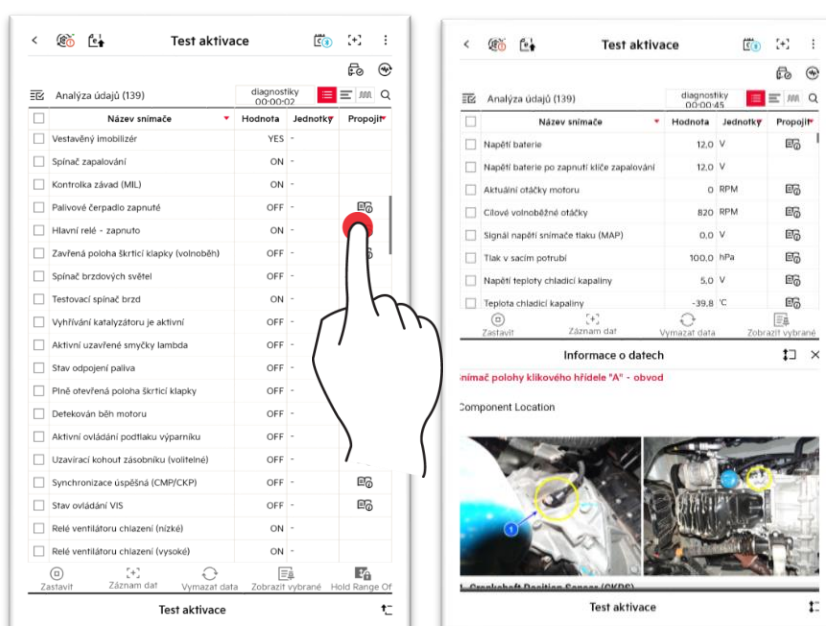
Vyhledávání

Data ze senzoru můžete vyhledat zadáním hledaného slova a dotykem na ikonu 🔍 .



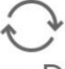




Sloučení


Kliknutím na můžete zkontrolovat informace o vybraných položkách senzoru.

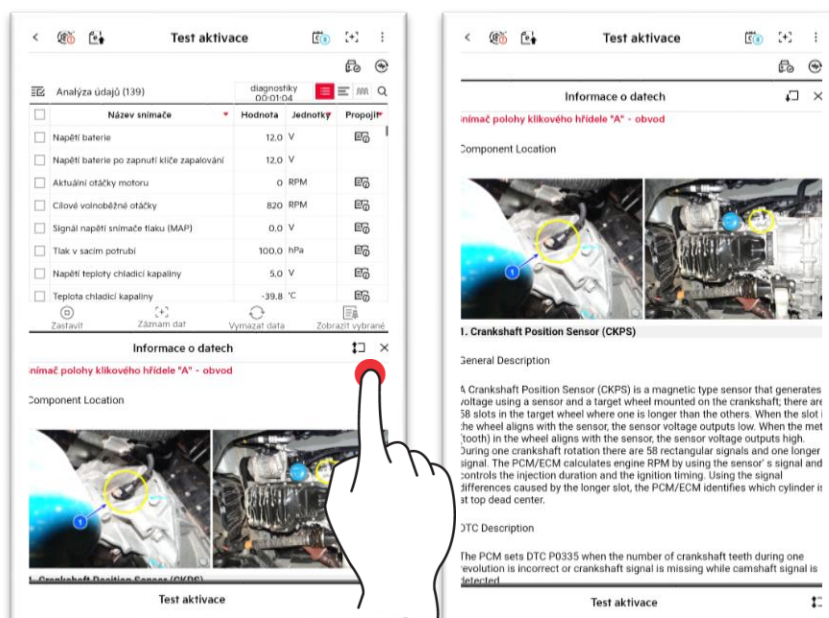


Spodní funkční tlačítka

 Stop	Tahle funkce shromažďuje hodnoty dat senzoru po určitou dobu a zastaví hodnoty dat senzoru. Tlačítka „Start“ a „Stop“ fungují postupně.
 Data Capture	Tahle funkce pořídí snímek obrazovky s údaji senzoru.
 Clear Data	Tahle funkce inicializuje nashromážděné hodnoty dat senzoru a znovu si je vybere.
 Selective Display	Zobrazují se pouze hodnoty senzorů datových položek senzoru, které byly vybrány na základě potřeb. Když je vypnuta funkce pevného výstupu, zobrazí se celé hodnoty dat snímače.
 Recorded Data	Tato funkce analyzuje uložený datový soubor senzoru. Souvisí s funkcí analýzy uložených dat.

Ovládání obrazovky

1. Přetažením tlačítka  nahoru nebo dolů můžete obrazovku roztáhnout nebo zmenšit.



2. V grafickém režimu můžete položky maximalizovat / minimalizovat.

