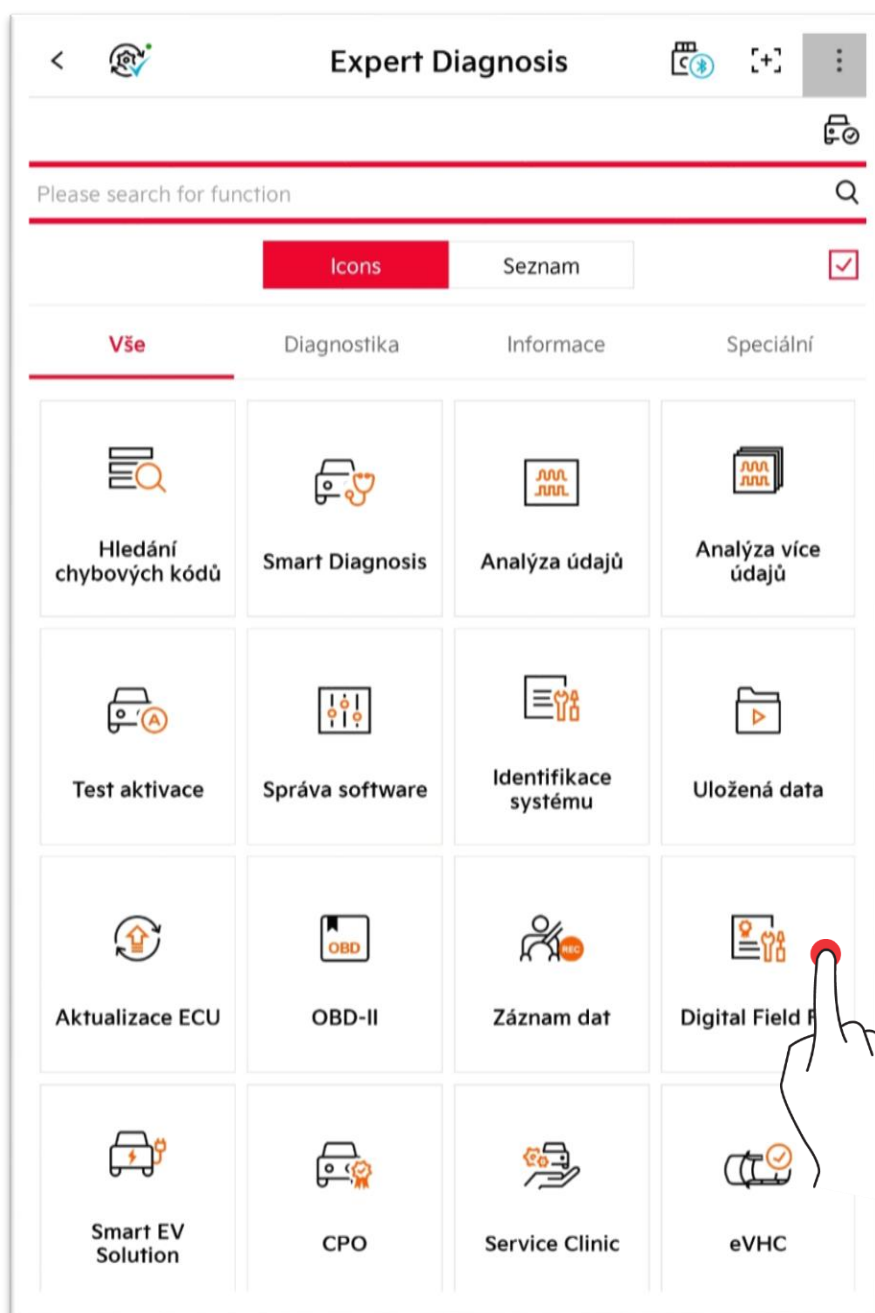


## **Odborná diagnostika - Oprava digitálního pole**

Poskytuje funkci kontroly ovladače před opravou vozidla nebo provozním stavem částí vozidla.

Postupujte podle přiloženého průvodce.

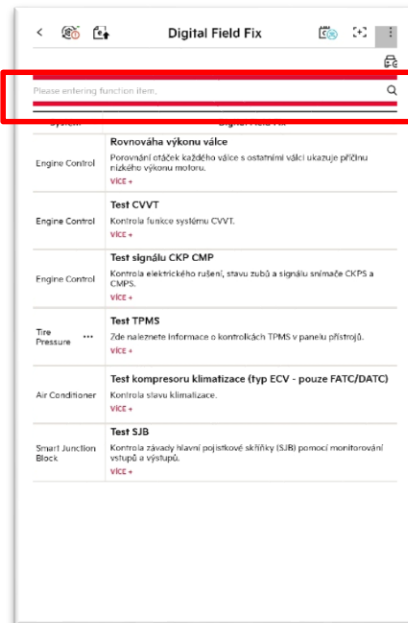
Podporované položky se liší v závislosti na vybraném vozidle a je třeba věnovat pozornost podmínkám vozidla.



## Základní provoz

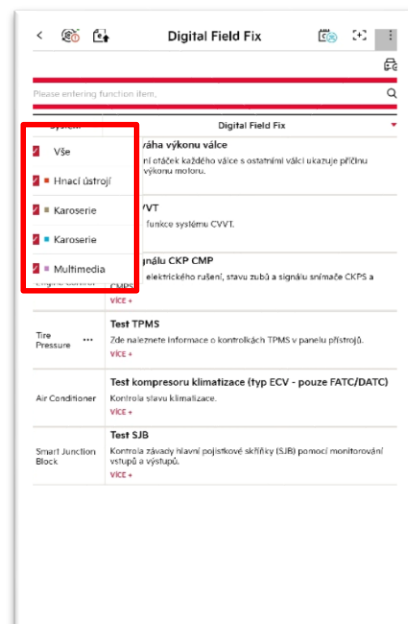
### Vyhledávání

Požadovanou funkci můžete vyhledat zadáním hledaného slova.



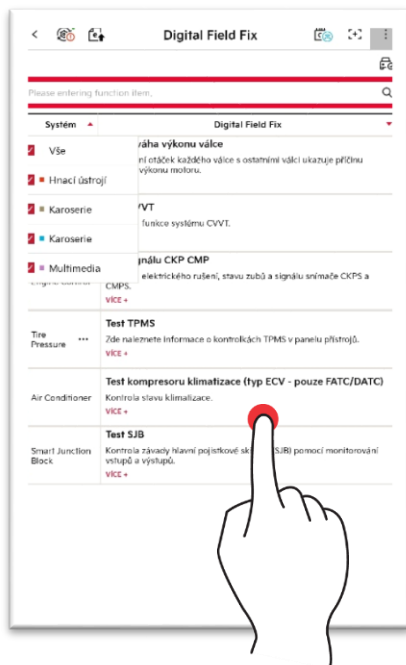
## Uspořádání

Výsledky můžete filtrovat podle systému nebo položky.

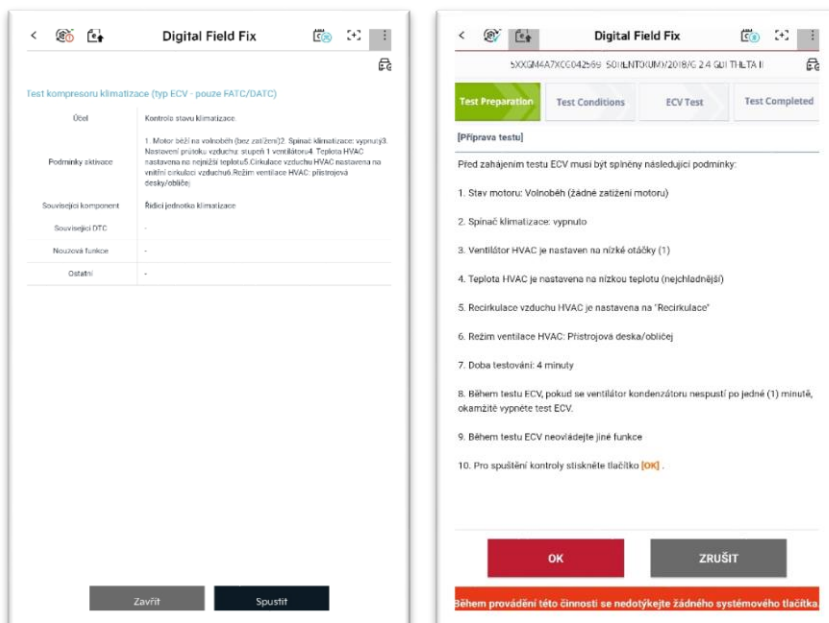


# Funkce provozu

1. Vyberte funkci, kterou chcete otestovat.



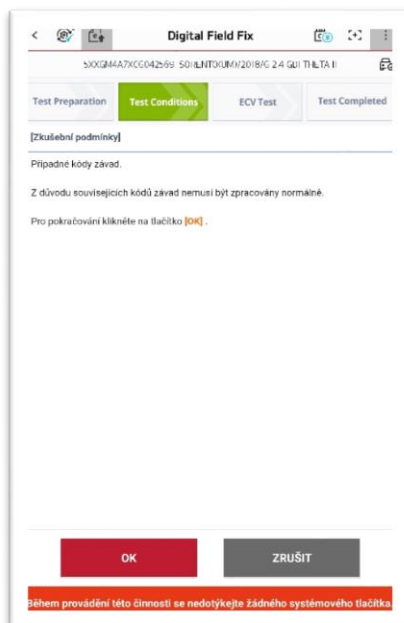
2. Zkontrolujte základní popis a podmínky testu a stiskněte tlačítko „OK“.



3. Zkontrolujte, zda je chybový kód nalezen nebo ne.

Pokud nejsou nalezeny žádné chybové kódy, můžete pokračovat následujícím postupem.

\* V případě chybového kódu zkontrolujte chybový kód systému.



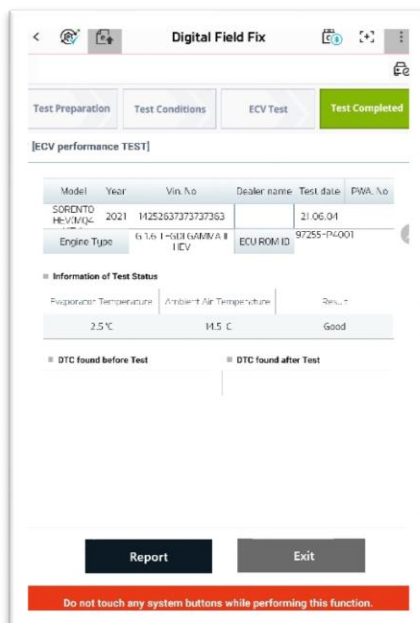
4. Test probíhá.



6. Zobrazuje výsledky testu.

Výsledek můžete uložit pomocí tlačítka „Nahlásit“.

- Data jsou uložena v „KDS2\_UserData / Record“



## ! Varování



- V případě nesprávného ovládání dalších funkcí existuje nebezpečí poškození vozidla nebo příslušných dílů.
- Ujistěte se, že ostatní funkce systémových tlačítek (Zpět / Domů / Nabídka) nefungují, když je funkce prováděna.
- Příslušná doplňková funkce nemusí fungovat, pokud stav nebo stav vozidla nejsou vhodné.