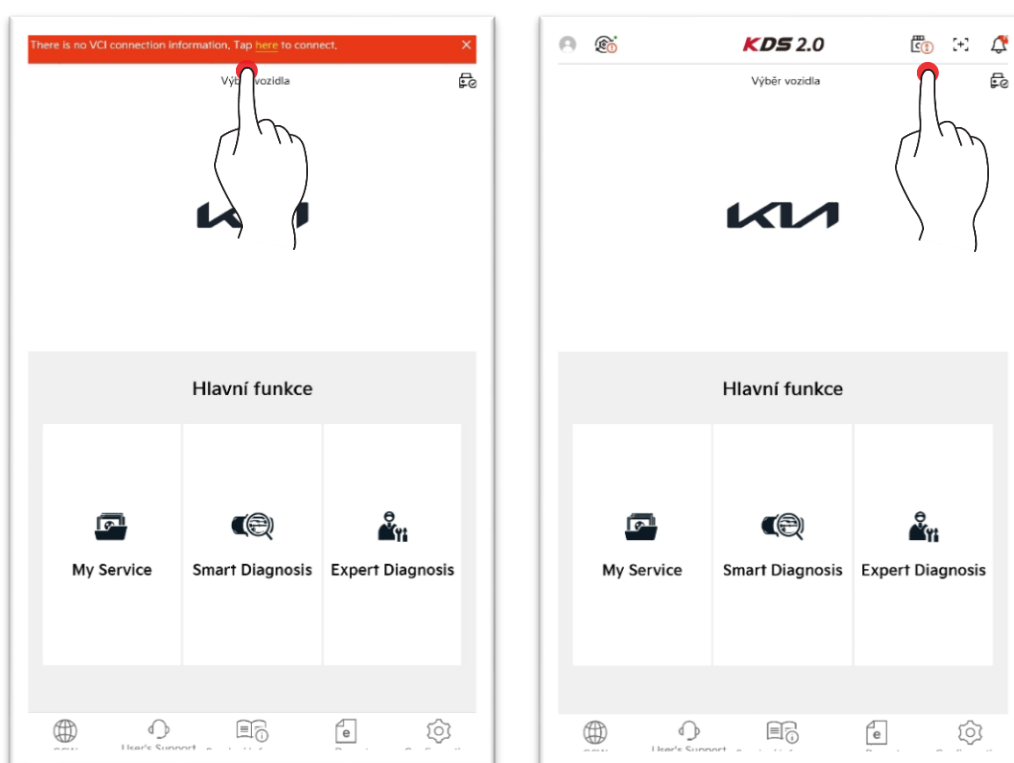


Připojení modulu

Zadávání správce zařízení (běžné)

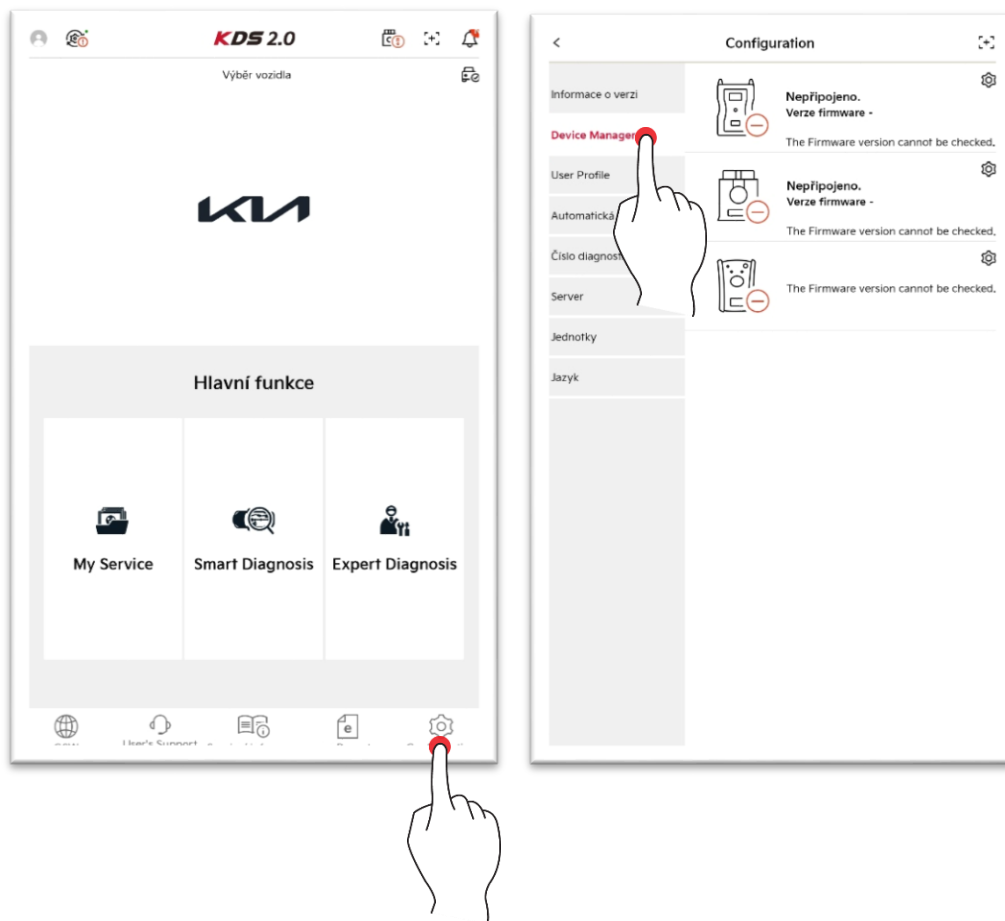
Vstup přes horní nabídku

Prostřednictvím ikony ve spodní části KDS2.0 můžete zadat funkci Správce zařízení. Klikni 'zde' nebo  ikonu.



Vstup přes horní nabídku

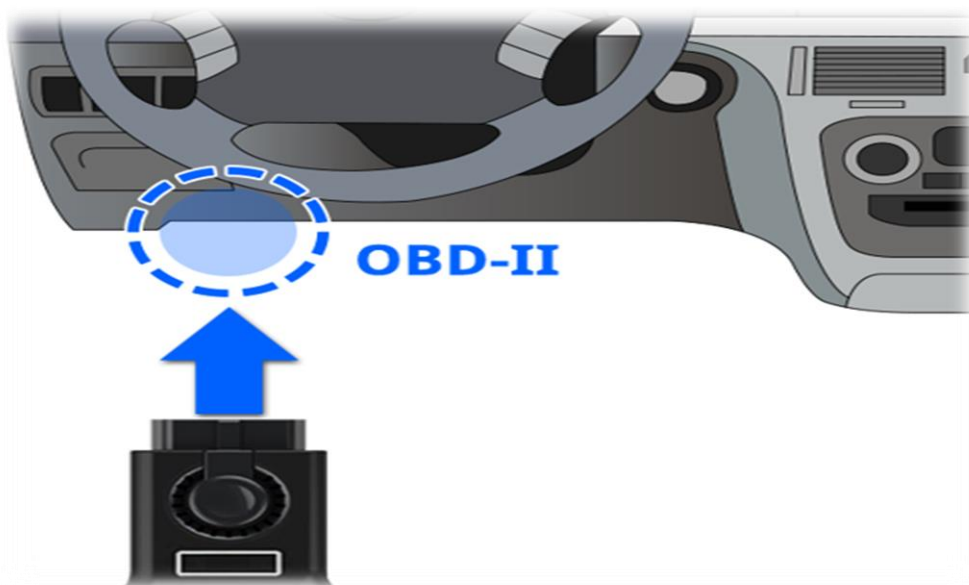
Prostřednictvím ikony ve spodní části KDS2.0 můžete zadat funkci Správce zařízení. V dolní části obrazovky zadejte funkci Nastavení prostředí/Správce zařízení.



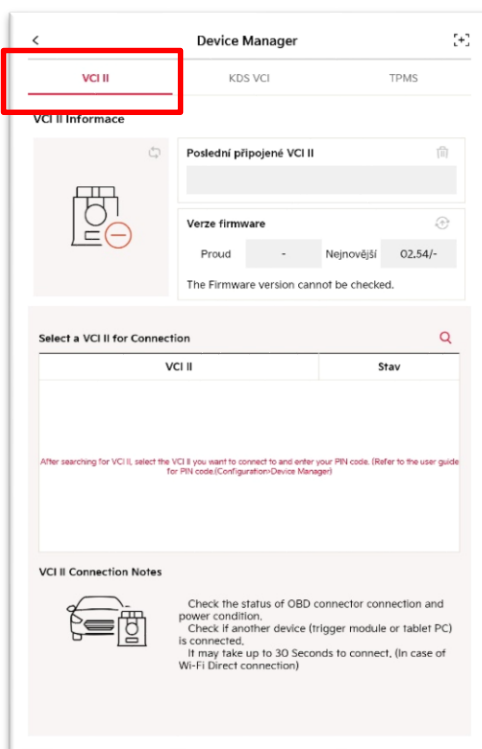
Připojení VCI II

Připojení přes bezdrátovou komunikaci (Wi-Fi direct, B / T)

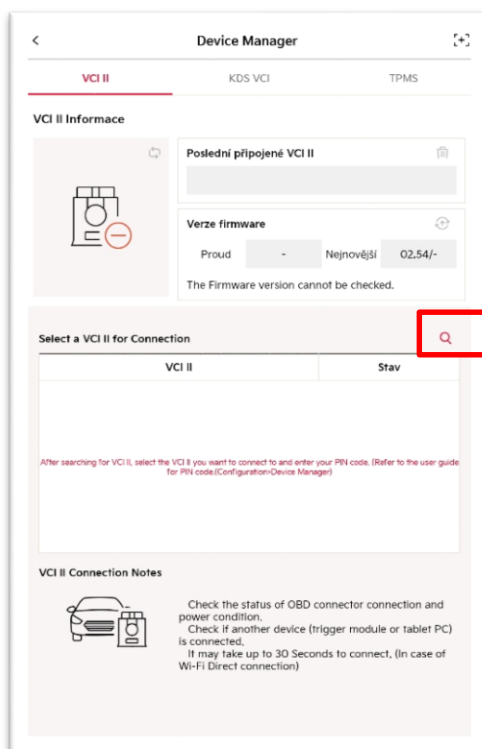
Připojte modul VCI II ke konektoru OBD-II vozidla pro podporu napájení a postupujte takto:



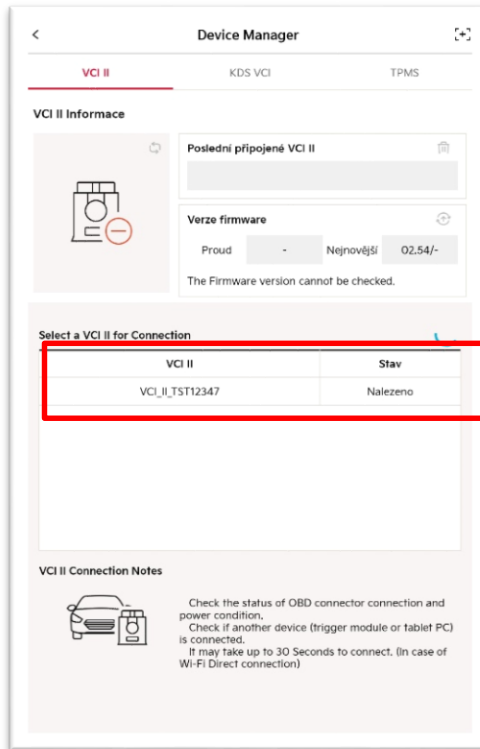
1. Klikněte na VCI II záložku správce zařízení.



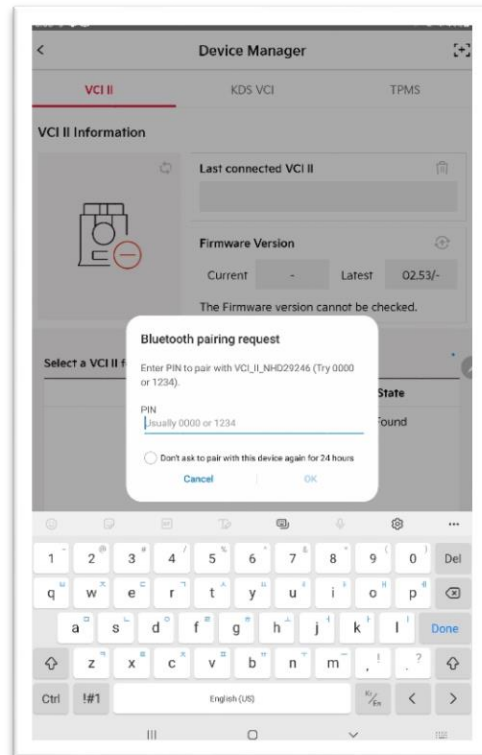
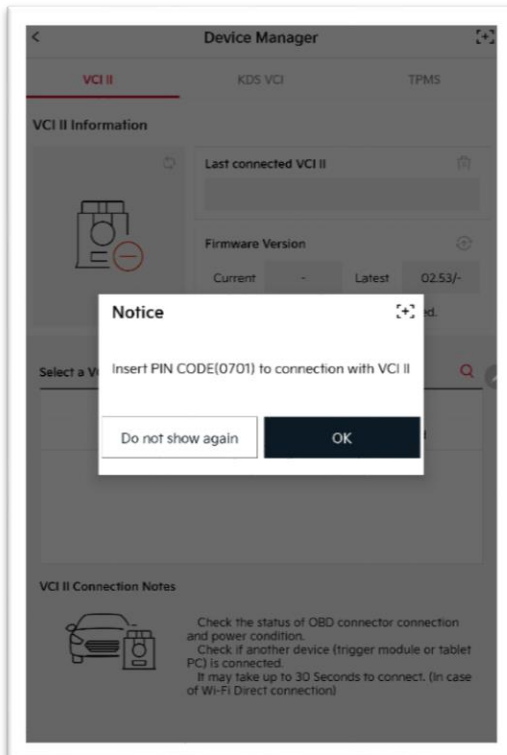
2. Vyhledejte VCI II pro připojení přes ikonu 🔍.



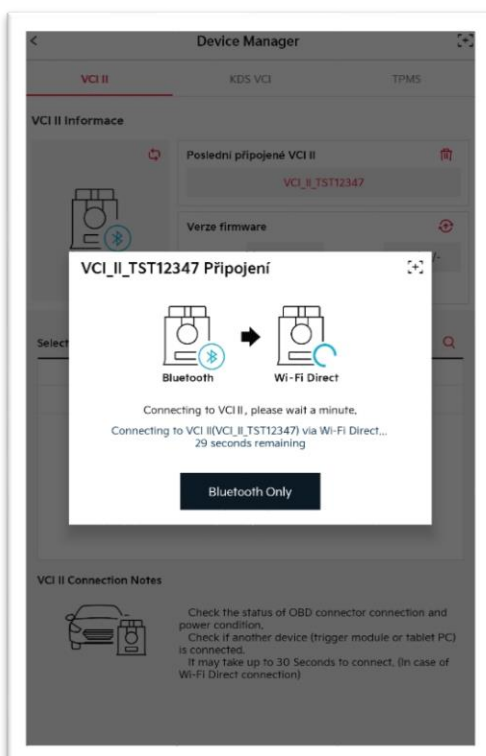
3. Zkontrolujte sériové číslo VCI II pro připojení a vyberte jej.



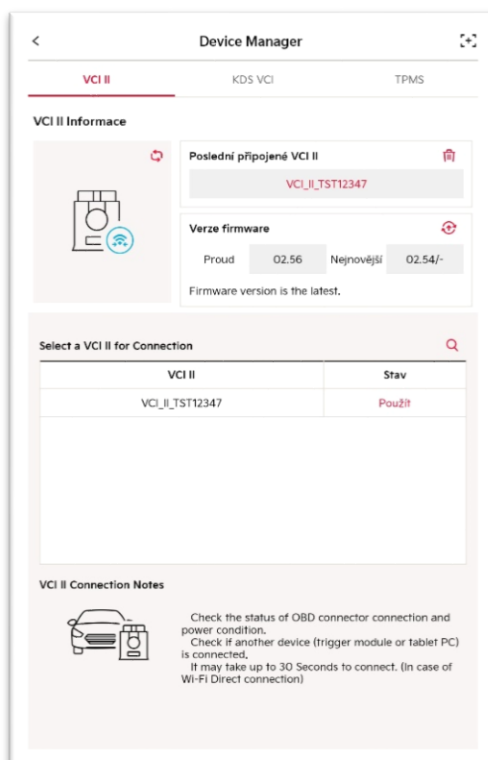
4. Zkontrolujte PIN kód a zadejte jej.



5. Probíhá spojení VCI II.

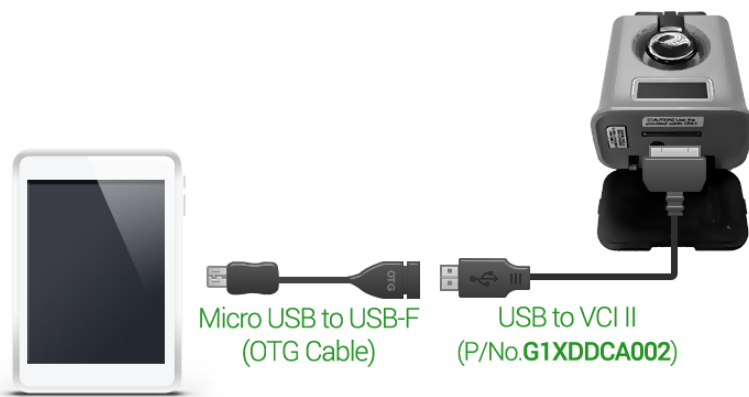


6. Připojení VCI II je dokončeno.

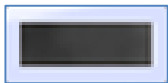






Připojení pomocí drátové komunikace

VCI II lze připojit použitím drátové komunikace pomocí kabelu. Připojte kabel, jak je znázorněno na obrázku níže.



Klikněte na Stav dle barvy osvětlení VCI II

	Pení připojen k tabletu, i když je napájení VCI II zapnuto. (pokračujte v připojení pomocí Průvodce připojením vci II)
	Vci II a tablet je připojen normálně.
	VCI II a tablet jsou odpojeny. (Znovu připojte VCI II ke konektoru OBD-II a znovu se pokuste připojit k tabletu.)
	VCI II provádí aktualizaci ECU.
	VCI II je v úsporném režimu ukládání dat.

Připojení GDS VCI

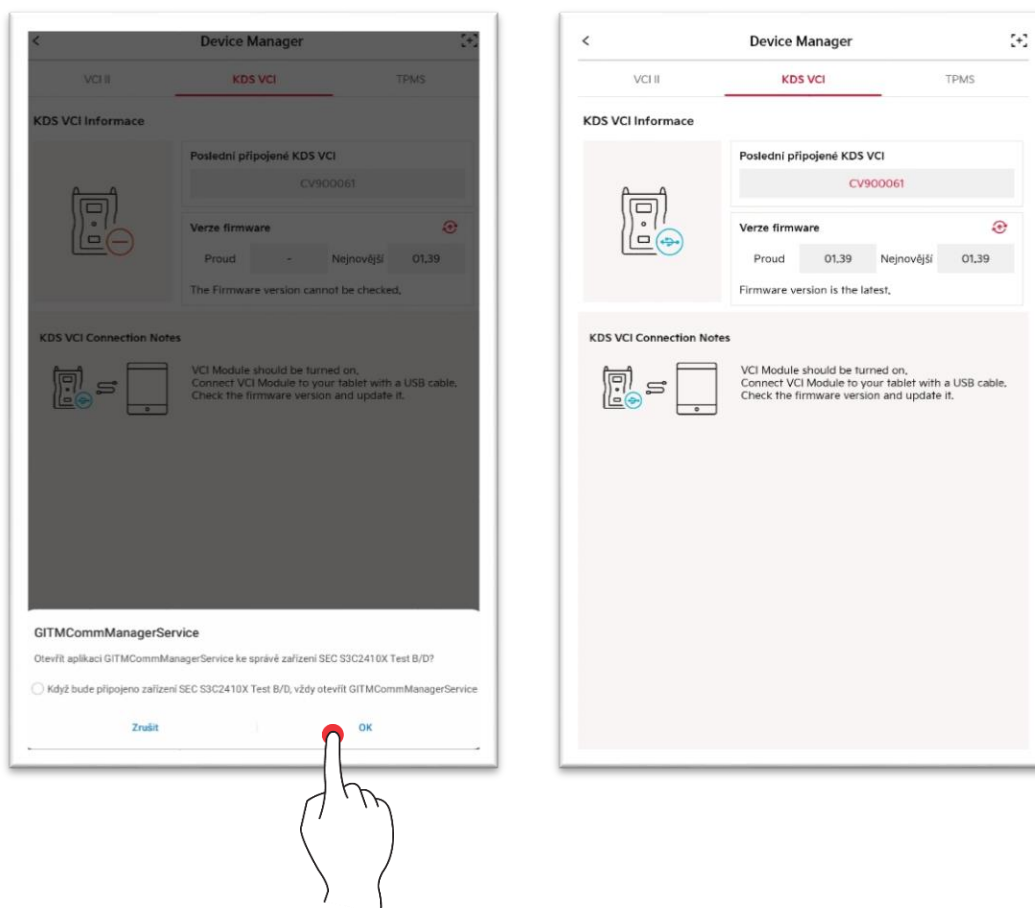
1. Jak je znázorněno na obrázku níže, pokračovat spojení mezi vozidlem ↔ GDS VCI ↔ tablet.



2. Po připojení kabelu USB k tabletu a podpoře napájení, objeví se okénko jak je znázorněno na obrázku níže.

Pokud se stisknete tlačítko „ OK“, GDS VCI je připojeno.

Informace o připojení lze potvrdit v Nastavení prostředí / Správce zařízení.

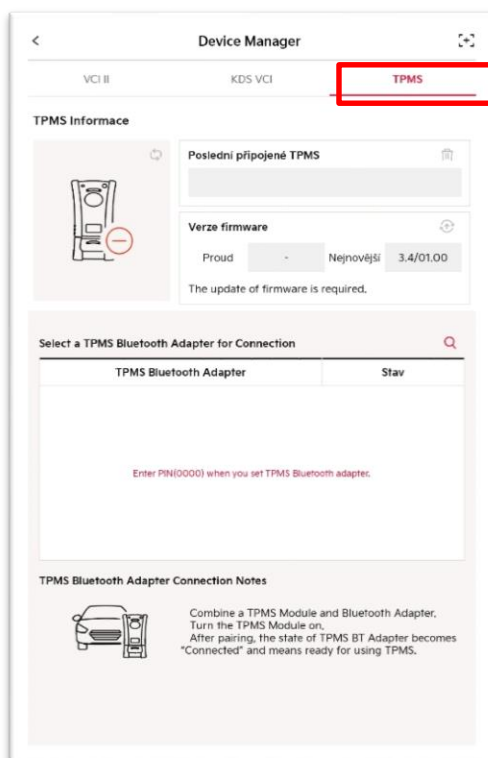


Připojení TPMS

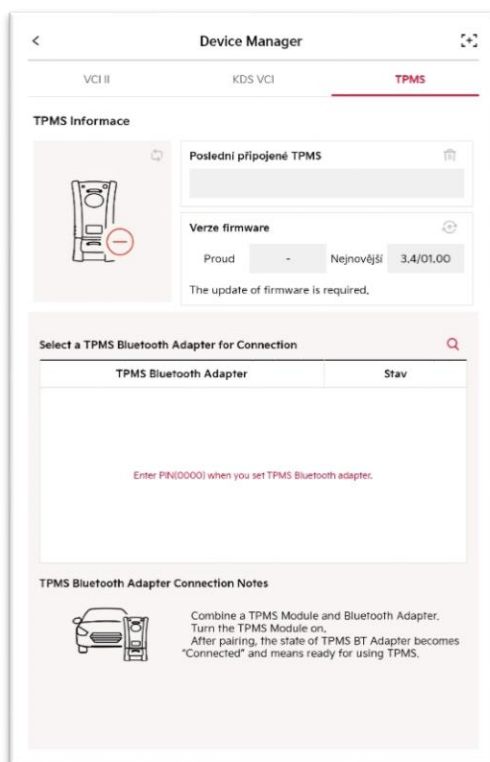
1. Jak je znázorněno na obrázku níže, připojte modul TPMS a adaptér B / T a podpůrné napájení.



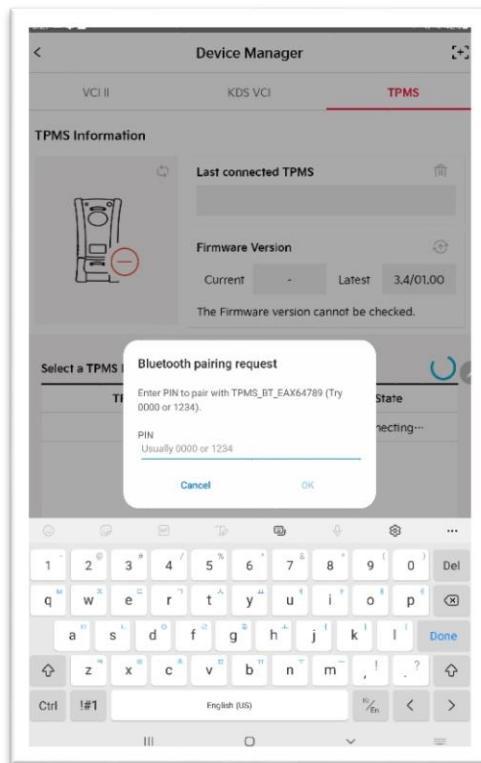
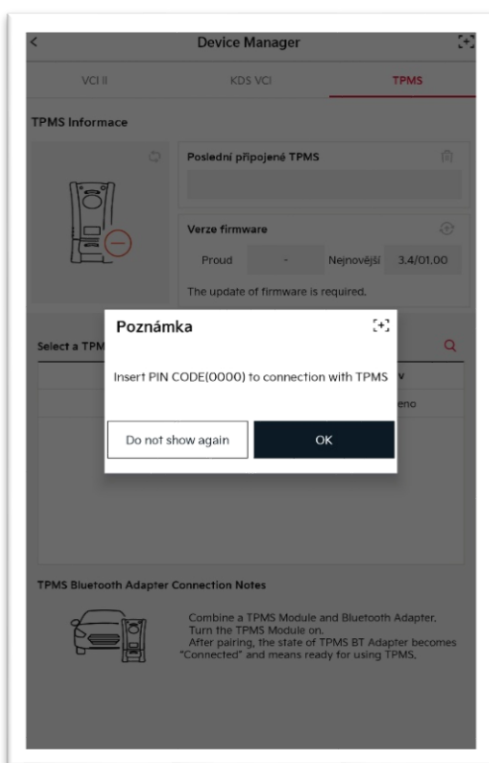
2. Vyberte záložku ve Správci zařízení.



3. Vyhledejte TPMS pro připojení pomocí ikony 🔍.



4. Zkontrolujte PIN kód a zadejte jej.



5. Připojení TPMS je dokončeno.

