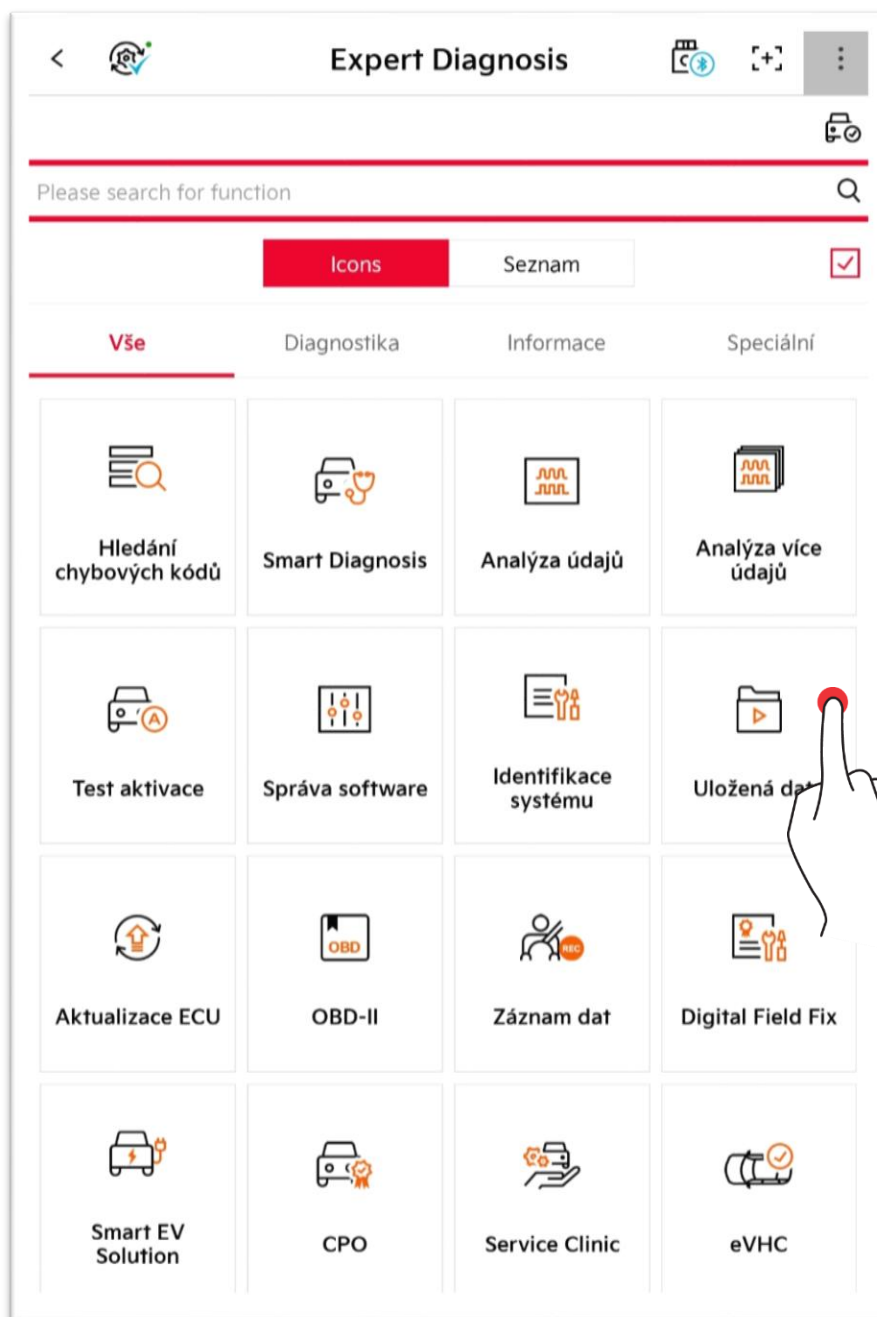


Odborná Diagnostika – Zaznamenaná Data

Můžete zobrazit data uložená v tabletu a také zkopírovat data o jízdě uložená ve VCI II.



Základní provoz

Uživatel může prohlížet, sdílet nebo mazat data uložená v tabletu na základě svých potřeb.

The screenshot displays the 'Uložená data' (Stored Data) screen. At the top, there are navigation icons and a title. Below the title, there are tabs for 'Server', 'Local', and 'Data Copy'. A breadcrumb path is shown: 'Data > Record > KIA > Telluride(ON)-For Mexico > 55445667788776655'. Below the path, there is a 'Recorded Data List' header with a zoom icon on the left and a share/delete icon on the right. The main content is a table with two columns: 'Record' and 'Název souboru' (File Name). The 'Record' column contains a tree view with expandable folders: 'Record', 'KIA', 'ETC', and 'Telluride(ON)-For Mexico'. The 'Telluride(ON)-For Mexico' folder is expanded, showing a list of files. The file '55445667788776655' is highlighted in red. The 'Název souboru' column lists the file names: 'Telluride(ON)-For Mexico_ENGINE_20211123-075', 'Image_20211123_075828.png', 'Image_20211123_075954.png', 'Image_20211123_080012.png', 'Image_20211123_080043.png', and 'Image_20211123_080048.png'. At the bottom, there is a button labeled 'Otevírání' (Opening).

Annotations:

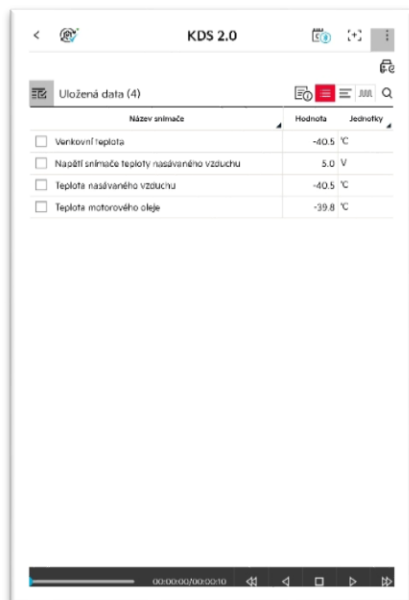
- Zvětšit/zmenšit (Zoom in/out) - points to the zoom icon on the left.
- Sdílet / smazat (Share / Delete) - points to the share/delete icon on the right.
- Otevřete uložená data (Open stored data) - points to the 'Otevírání' button at the bottom.

Record	Název souboru
Record	
KIA	Telluride(ON)-For Mexico_ENGINE_20211123-075 ...
ETC	Image_20211123_075828.png
Telluride(ON)-For Mexico	Telluride(ON)-For Mexico_ENGINE_20211123-075 ...
55445667788776655	Image_20211123_075954.png
	Image_20211123_080012.png
	Image_20211123_080043.png
	Image_20211123_080048.png

Otevřít soubory

Uložený datový soubor (.GSR)

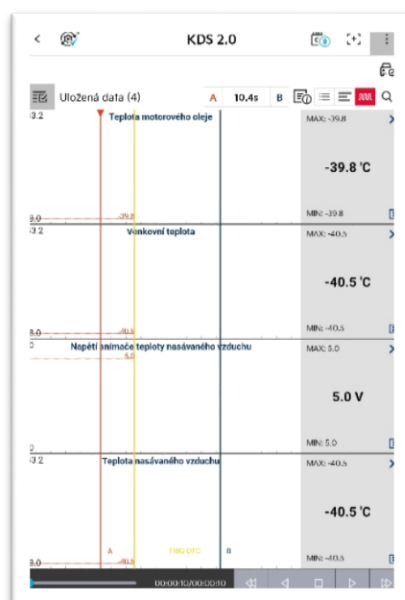
Data můžete zkontrolovat v textovém režimu a grafovém režimu.



The screenshot shows the 'Uložená data (4)' screen in text mode. It displays a table with columns for 'Název snímače', 'Hodnota', and 'Jednotky'. The data is as follows:

Název snímače	Hodnota	Jednotky
<input type="checkbox"/> Venkovní teplota	-40.5	°C
<input type="checkbox"/> Napětí snímače teploty nasávaného vzduchu	5.0	V
<input type="checkbox"/> Teplota nasávaného vzduchu	-40.5	°C
<input type="checkbox"/> Teplota motorového oleje	-39.8	°C

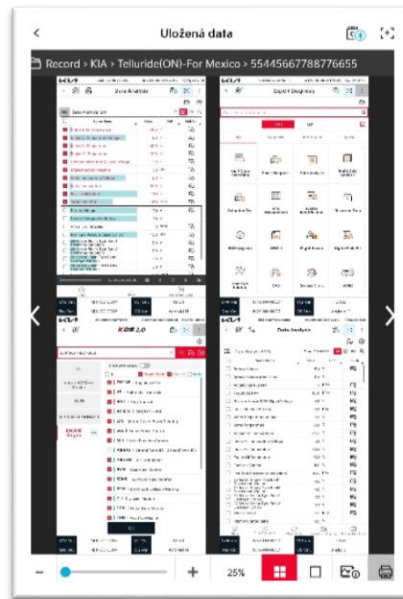
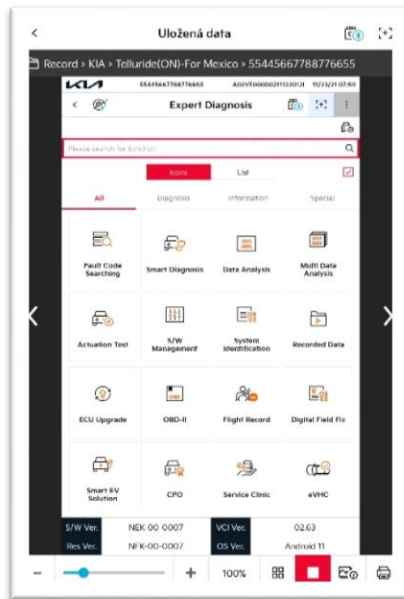
< Textový
Režim>



< Grafový
režim>

Soubory obrázku

Můžete zkontrolovat uložené soubory obrázků.



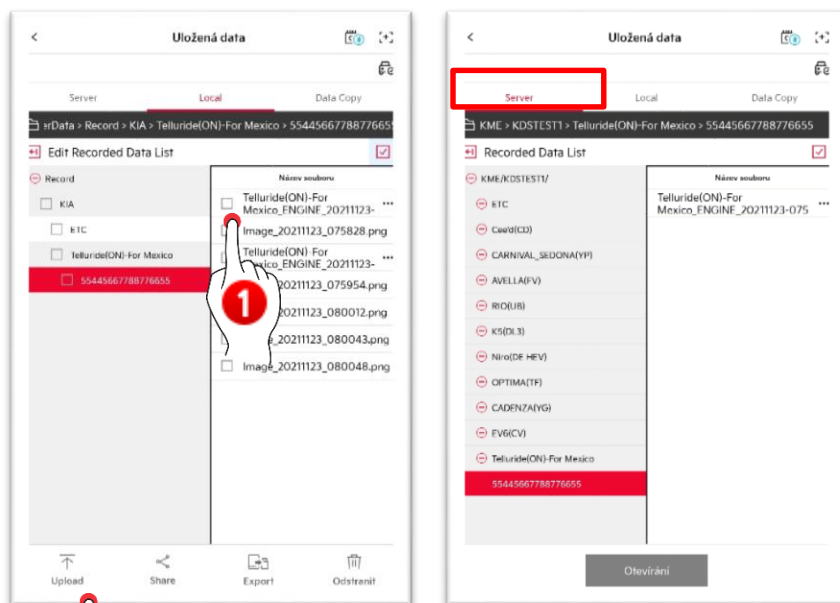
	Maximalizovat / minimalizovat
	Zobrazit jednu stránku obrázku
	Zobrazit více stránek obrázku (maximálně 4 stránky)
	Podrobné informace o obrázcích
	Tisk

Nahrávání, sdílení dat, export a mazání

Nahrávání

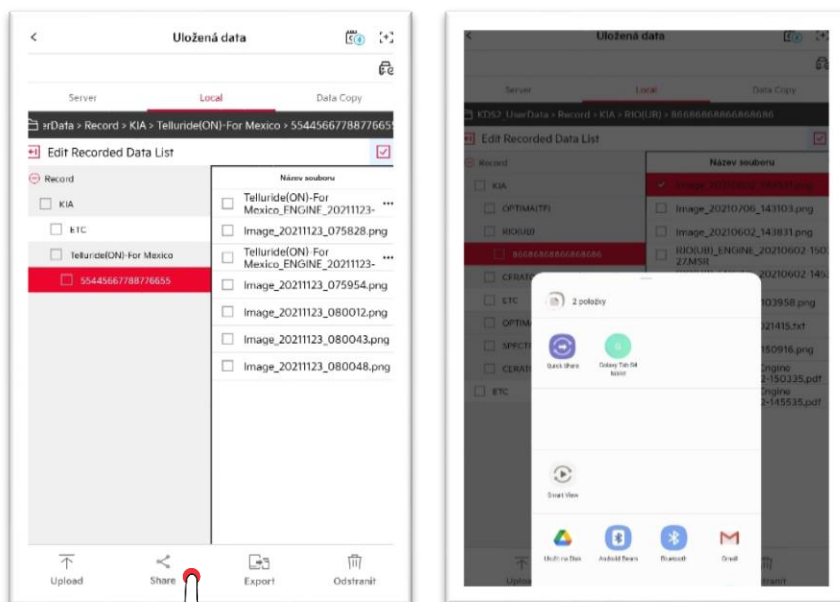
Vybraný obrázek můžete nahrát na server.

* Nahraná data lze zkontrolovat v záložce „Server“ při přihlášení z jiného tabletu.



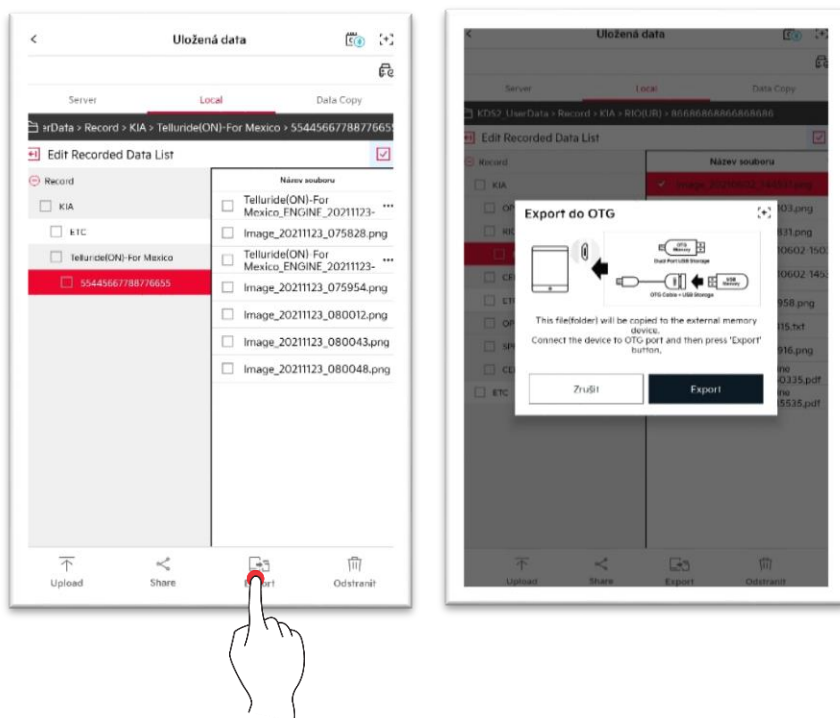
Sdílení

Data můžete sdílet pomocí různých metod podporovaných tabletem.



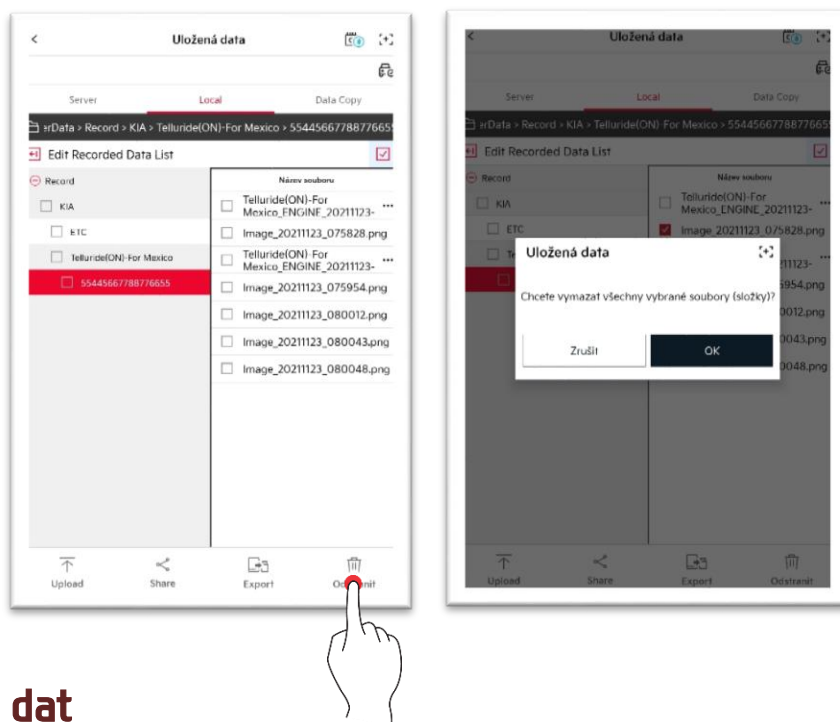
Export

Data můžete exportovat prostřednictvím externího úsporného zařízení.



Odstranit

Data můžete smazat pomocí tlačítka Odstranit.



Kopírování dat

Datové soubory uložené ve VCI můžete zkopírovat a vložit do tabletu.

Vyberte data, která chcete zkopírovat, a stiskněte tlačítko „ Kopíruj data“.

※ Je uložen na KDS2_UserData / záznam na interním paměťovém zařízení.

