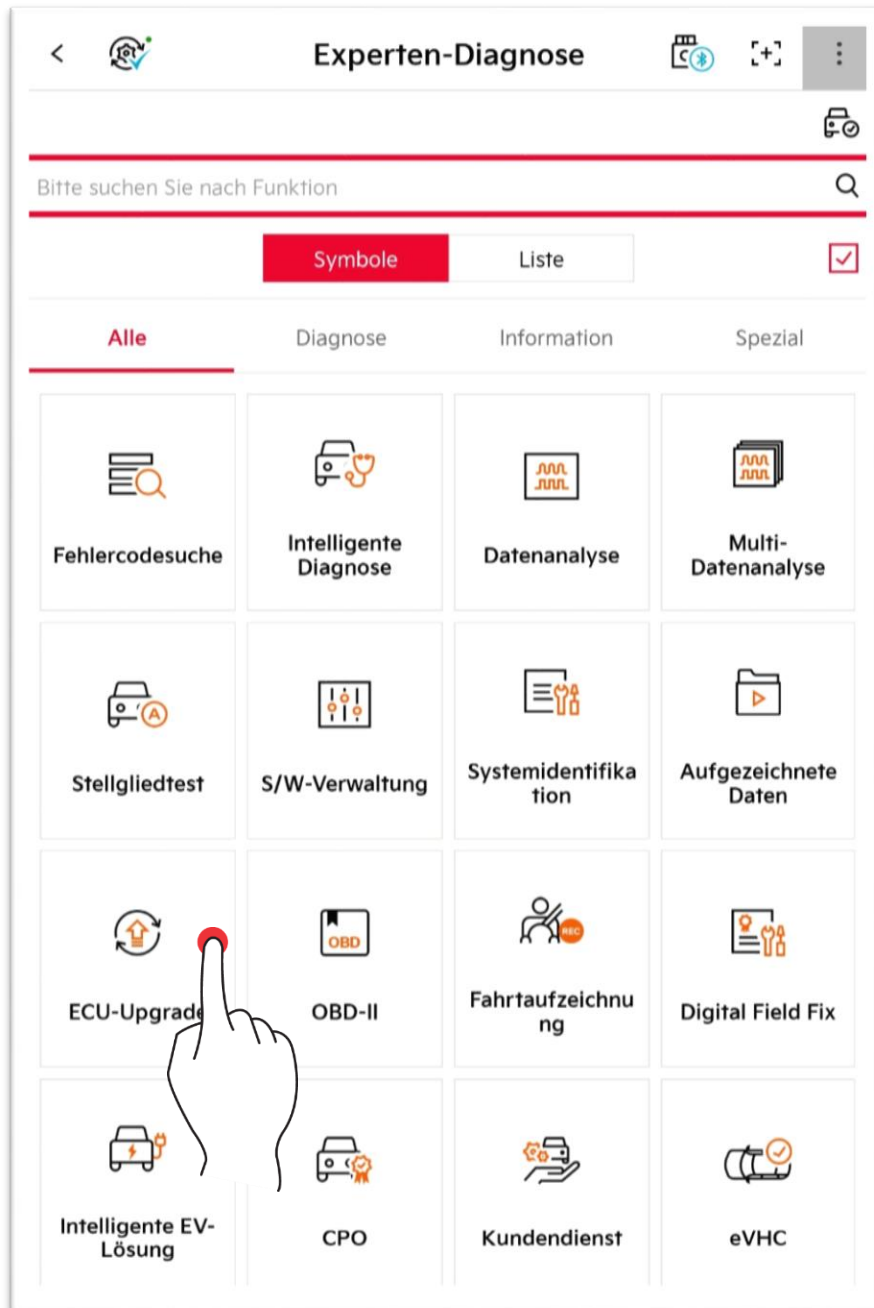


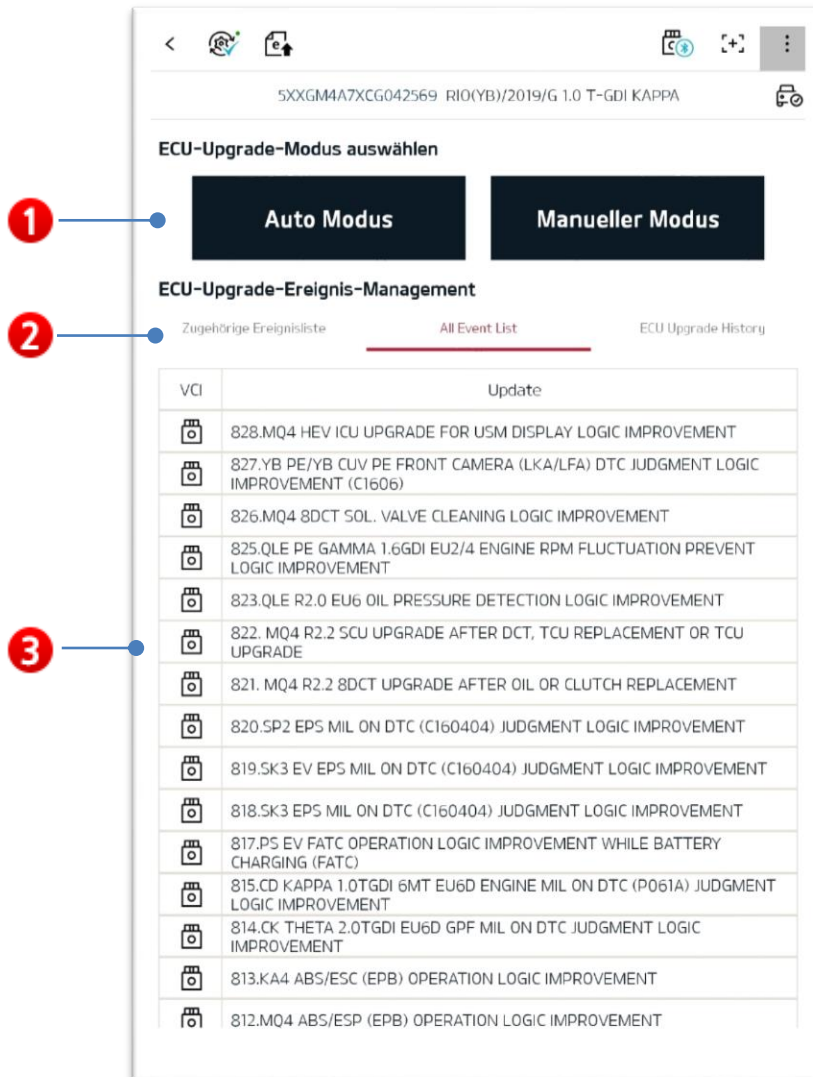
Experten-Diagnose – ECU-Upgrade

Der Zweck dieser Funktion besteht darin, die Daten auf der ECU(elektronische Steuerungseinheit) upzugraden, um die Fahrzeugleistung zu verbessern oder ein bekanntes Problem zu beheben.



Bildschirmkonfiguration

Das erzwungene Selbstfahren eines Antriebs zu Überprüfungszwecken wird durchgeführt und der normale Fahrstatus wird mittels Änderung der Sensordaten überprüft.



1	Sie können den automatischen/manuellen Modus auswählen.
2	Sie können alle unterstützten ECU-Upgrade-Listen oder jene ECU-Upgrade-Liste überprüfen, die dem ausgewählten Fahrzeug entspricht, sowie den Verlauf.
3	Sie können den Namen des ECU-Upgrades und die für das ECU-Upgrade zu verwendende Kommunikationsmodulart überprüfen.

Automatischer Modus

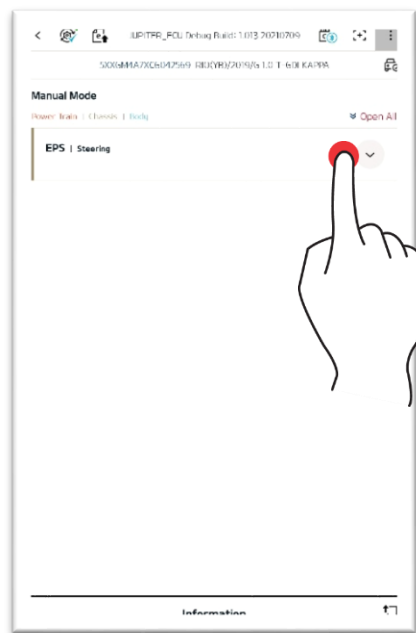
Es erfolgt eine Kommunikation mit dem Fahrzeug und eine automatische Suche nach einem dem Fahrzeug entsprechenden ESE-Upgrade-Ereignis. Außerdem wird die ROM-ID überprüft.

Hierdurch kann das Risiko, dass ein Benutzer ein ungültiges ESE-Upgrade vornimmt, minimiert werden.

Ereignissuche und ROM-ID-Überprüfung

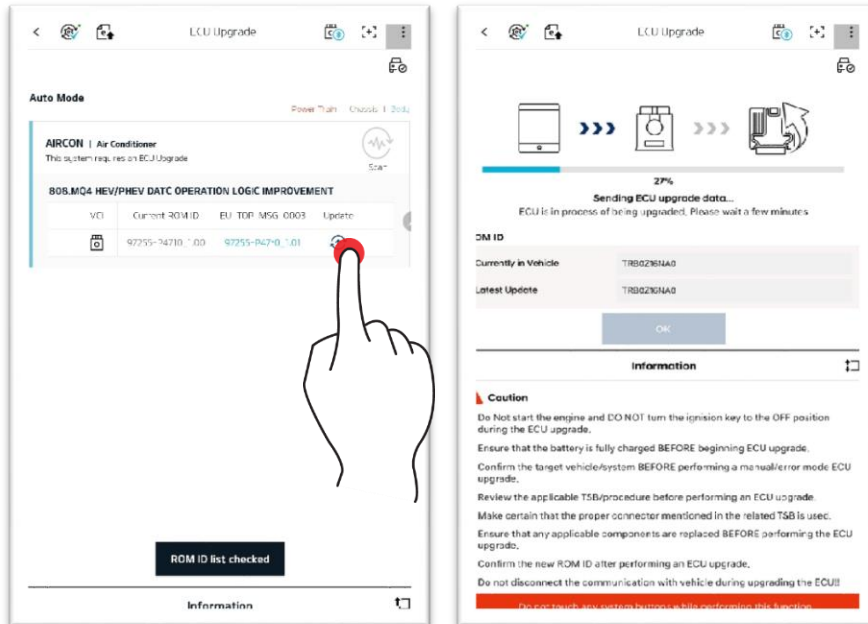
Derzeit werden das ESE-Upgrade-Ereignis und die ROM-ID, welche dem ausgewählten Fahrzeug entsprechen, überprüft.

Sofern die ROM-ID-Überprüfung fehlschlägt, verwenden Sie das Symbol auf der rechten Seite der Steuerung oder die untere Schaltfläche, um eine erneute Überprüfung der ROM-ID zu versuchen.



ECU-Upgrade-Ausführung

Nachdem die ROM-ID überprüft wurde, berühren Sie die „Upgrade“-Schaltfläche. Das ESE-Upgrade wird ausgeführt.



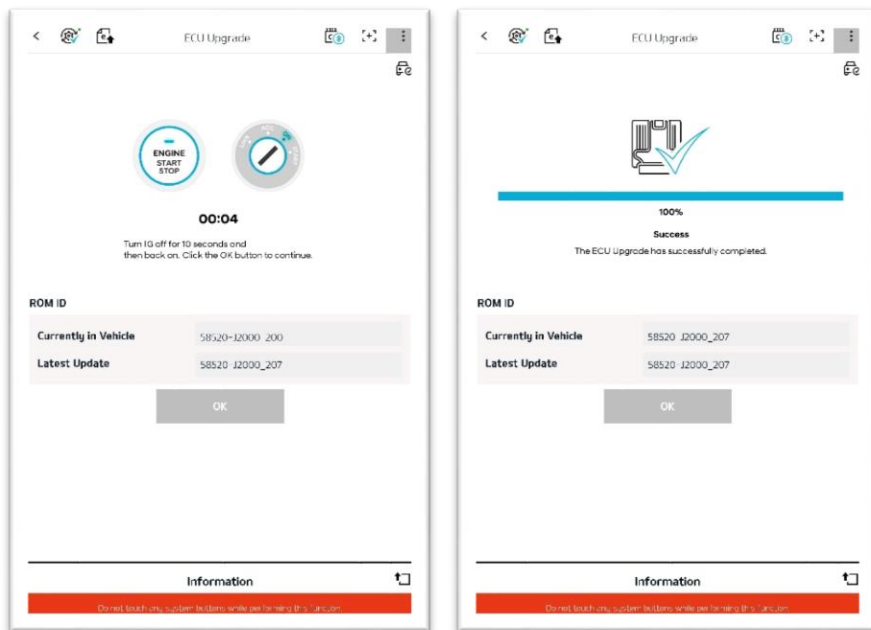
Vorsicht

Bevor Sie das ECU-Upgrade ausführen, vergessen Sie nicht darauf, die Benachrichtigungsschaltfläche am unteren Ende des Bildschirms zu betätigen, um Sicherheitshinweise anzuzeigen.

Abschluss

Das ECU-Upgrade ist abgeschlossen, nachdem Sie den Antriebsschlüssel auf „Aus“ oder „An“ - im Einklang mit dem Anleitungstext - gedreht haben.

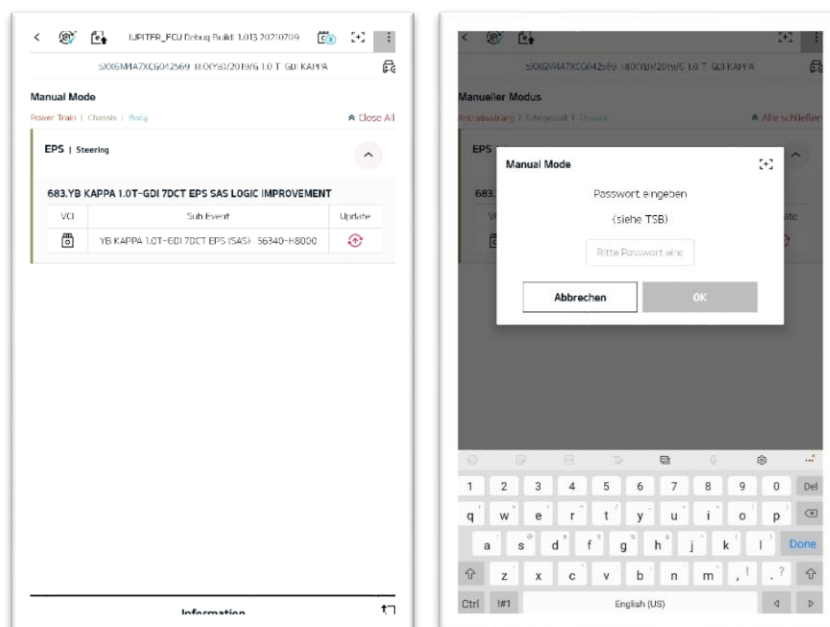
Verwenden Sie die kürzliche ROM-ID, um den Änderungsstatus zu überprüfen und, um zu überprüfen, ob das ECU-Upgrade ordnungsgemäß ausgeführt wird.



Manueller Modus

Der manuelle Modus wird entweder dann verwendet, wenn der automatische Modus fehlgeschlagen ist oder zur Ausführung eines alternativen Upgrades zu bestimmten Zwecken. Alle in Verbindung mit dem ausgewählten System stehenden Ereignisse werden angezeigt, sofern diese Funktion ausgeführt wird. Das ECU-Upgrade wird willkürlich ausgeführt - ungeachtet der derzeitigen ROM-ID.

Nachdem Sie ein ECU-Upgrade-Ereignis - basierend auf der Absicht des Benutzers - ausgewählt haben, muss der Benutzer die Passwörter eingeben.

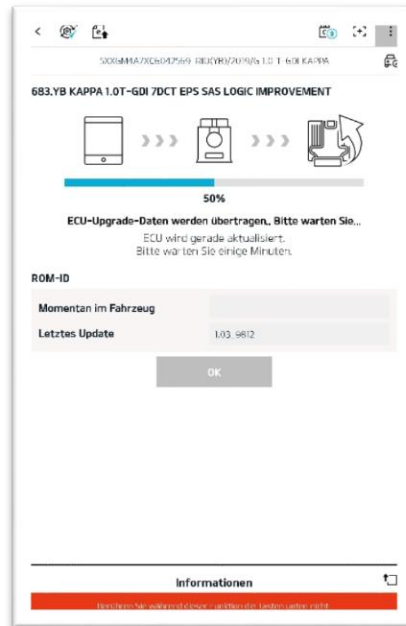


Vorsicht

- ✓ **Sofern das ausgewählte Ereignis und die Steuerungsspezifikationen nicht übereinstimmen, kann die ECU beschädigt werden.**
- ✓ **Sofern der automatische Modus fehlschlägt, sollte das Upgrade im manuellen Modus ausgeführt werden.**
- ✓ **Sofern das Update im automatischen Modus fehlschlägt, schalten Sie das IG für 10 Sekunden AUS und schalten Sie es wieder EIN, um das Upgrade erneut auszuführen.**

ECU-Upgrade-Ausführung

Das ECU-Upgrade wird ausgeführt.



Abschluss

Das ECU-Upgrade ist abgeschlossen, nachdem Sie den Antriebsschlüssel auf „Aus“ oder „An“ - im Einklang mit dem Anleitungstext - gedreht haben.

Verwenden Sie die kürzliche ROM-ID, um den Änderungsstatus zu überprüfen und, um zu überprüfen, ob das EC-Upgrade ordnungsgemäß ausgeführt wird.

