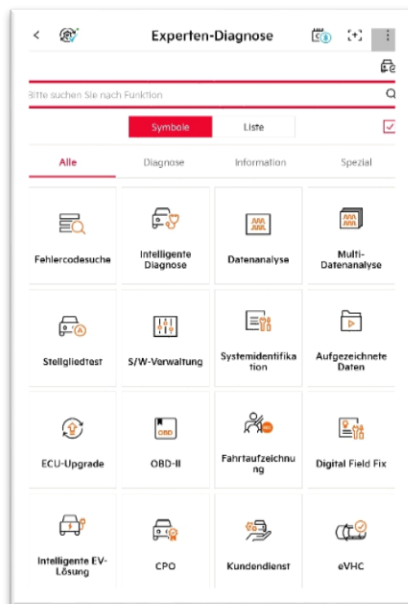


Experten-Diagnose

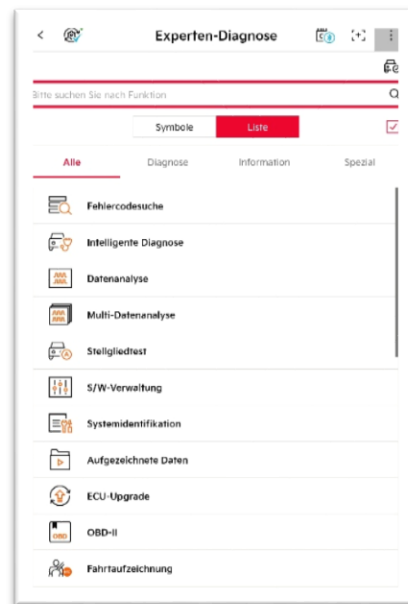
Im Rahmen der Experten-Diagnose kann der Benutzer die Diagnose-, Spezial- und Utility-Funktion, welche von KDS 2.0 bereitgestellt wird, verwenden.

Bildschirmführung

Die von KDS 2.0 bereitgestellten Funktionen werden als Symbole oder in Form von Listen zur Verfügung gestellt und bieten für jede Kategorie eine Liste mit Funktionen.




<Symbole>

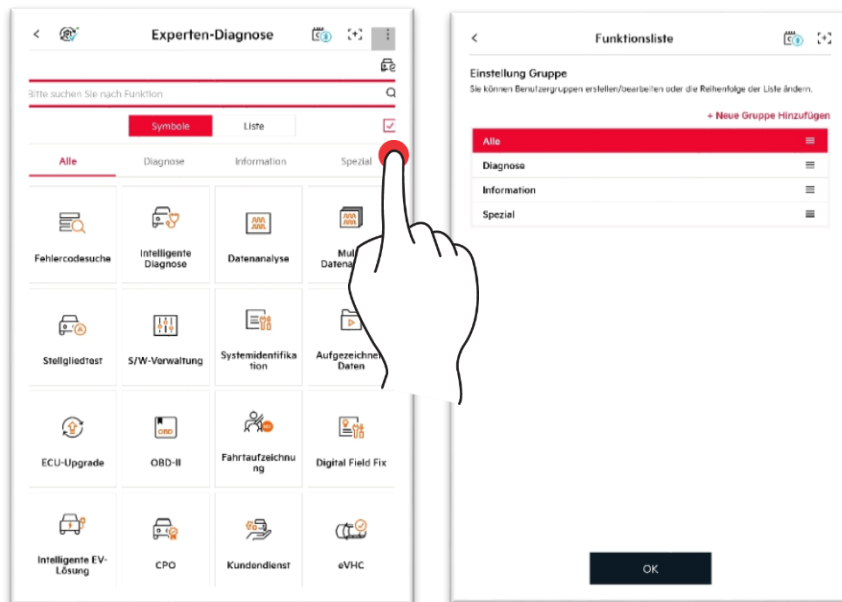


<Liste>

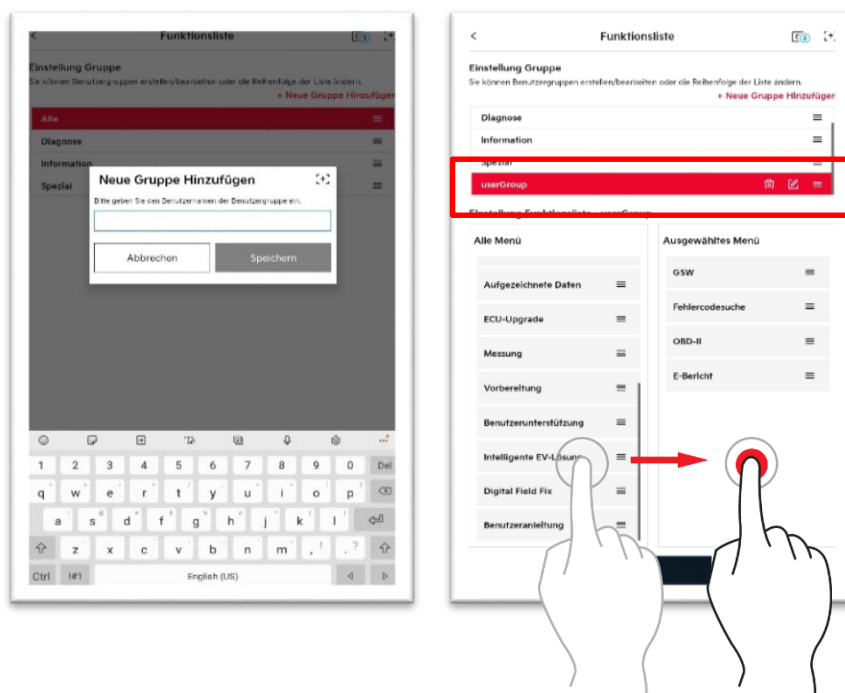
Erstellung/Bearbeitung von Benutzergruppen


Diese Funktion dient der Bearbeitung des Menübildschirms, um selbigen an die Benutzeranforderungen anzupassen.

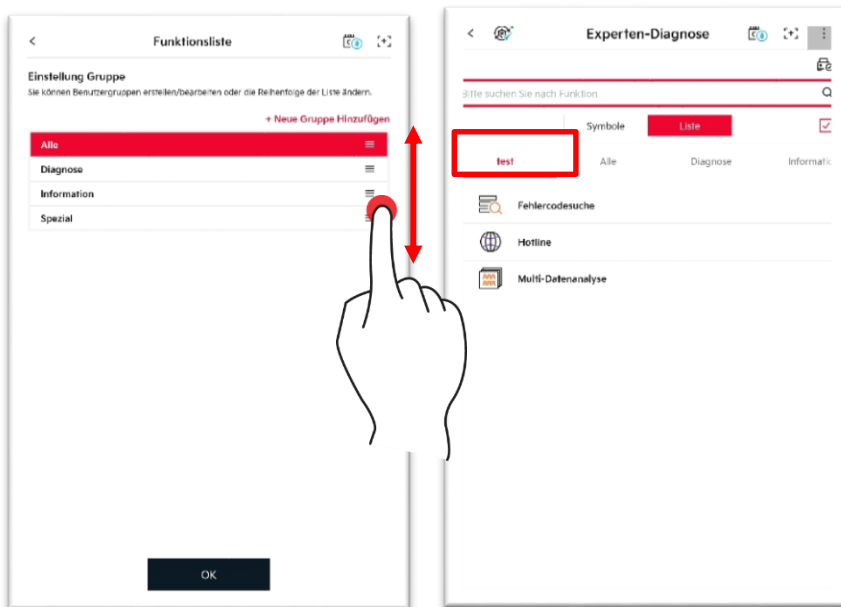
1. Berühren Sie die  -Schaltfläche und die Schaltfläche „Neue Gruppe hinzufügen“.






2. Sofern Sie einen Gruppennamen eingeben und die Schaltfläche „Speichern“ berühren, wird eine neue Gruppe hinzugefügt. Sie können ein gewünschtes Menü ziehen, um es für die Gruppe zugänglich zu machen.



3. Sie können die Reihenfolge bearbeiten, indem Sie das  -Symbol ziehen. Wenn Sie die Schaltfläche „OK“ berühren, können Sie die erstellte Gruppe überprüfen.



		Sie können eine erstellte Gruppe löschen.
		Sie können einen Gruppennamen bearbeiten.