


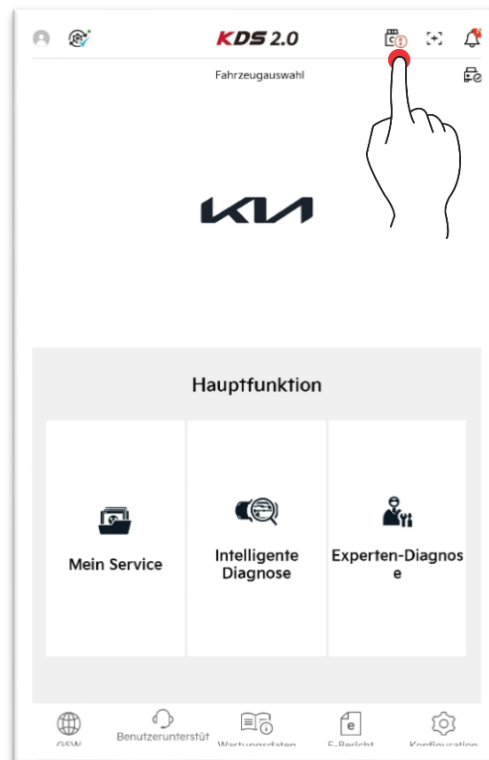
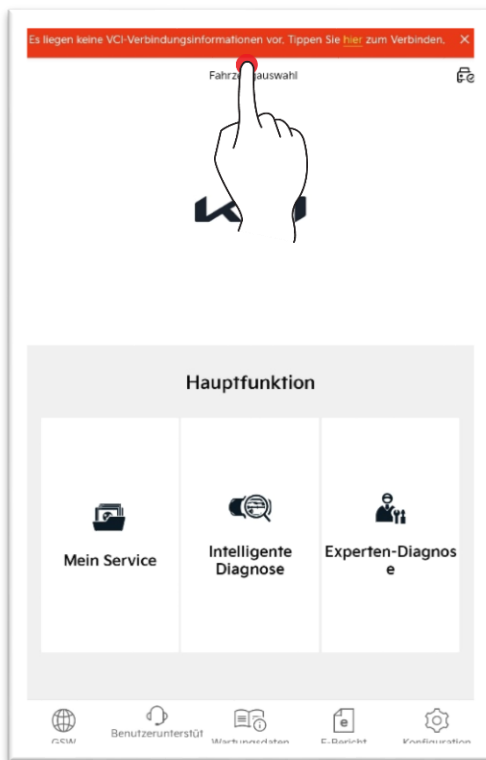
Modulanschluss

Zugang zum Gerätemanager (allgemein)

Zugang via oberes Menü

Mit dem Symbol am unteren Ende von KDS2.0 können Sie auf die Funktion „Gerätemanager“ zugreifen.

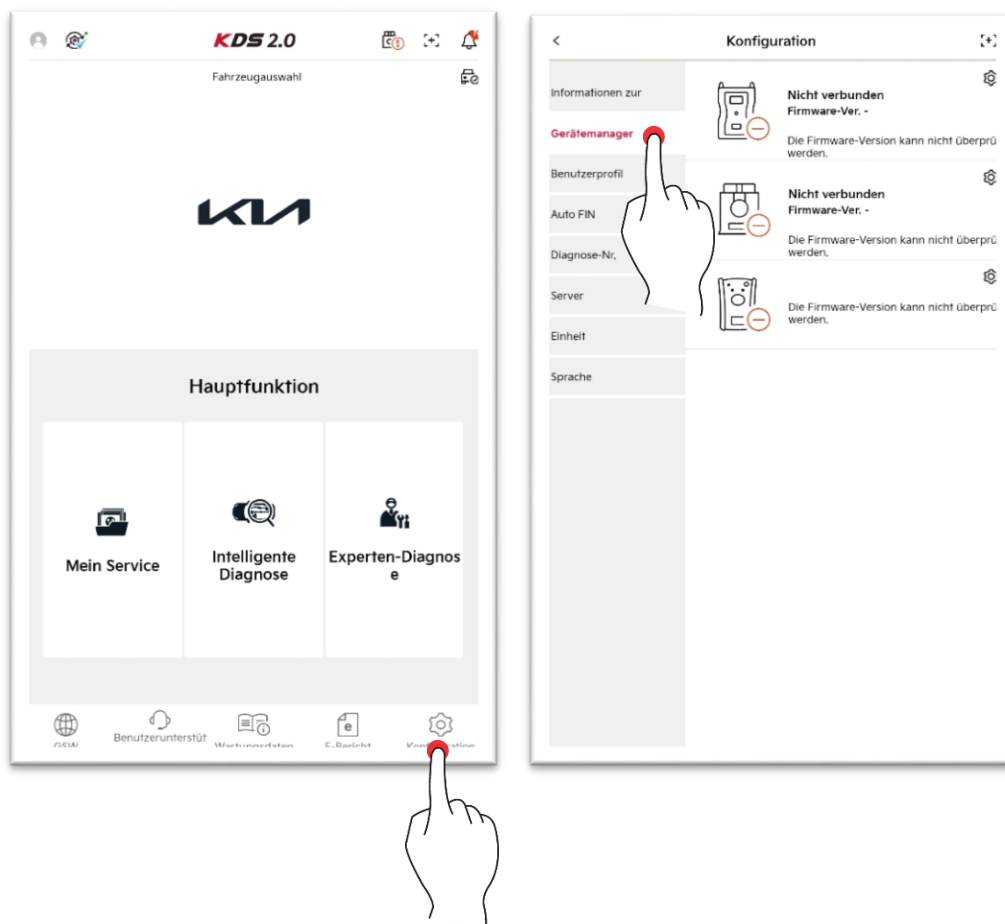
Berühren Sie „Hier“ oder das Symbol 



Zugang via unteres Menü

Mit der Umgebungseinstellung am unteren Ende von KDS2.0 können Sie auf die Funktion „Gerätemanager“ zugreifen.

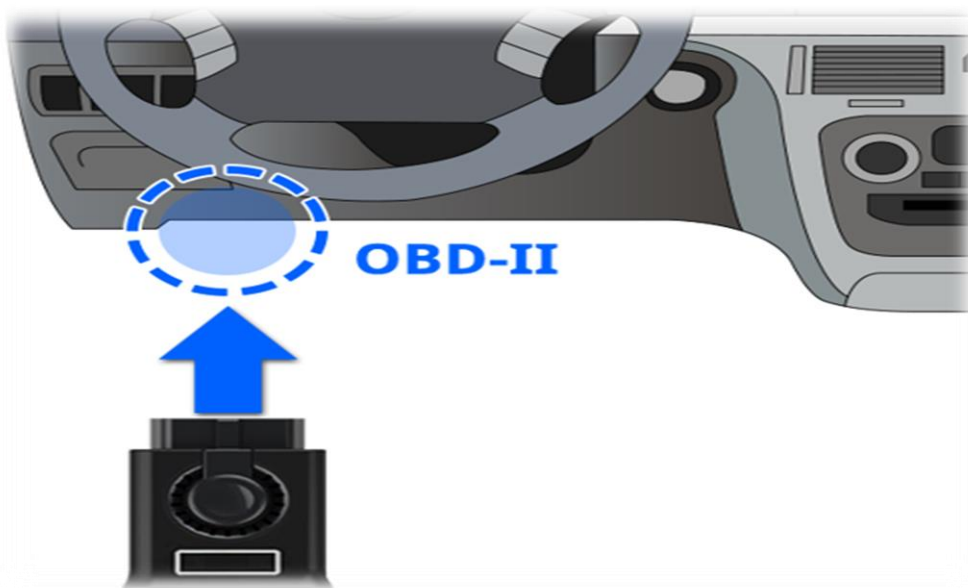
Bitte greifen Sie auf die Funktion „Umgebungseinstellung“/„Gerätemanager“ am unteren Bildschirmrand zu.



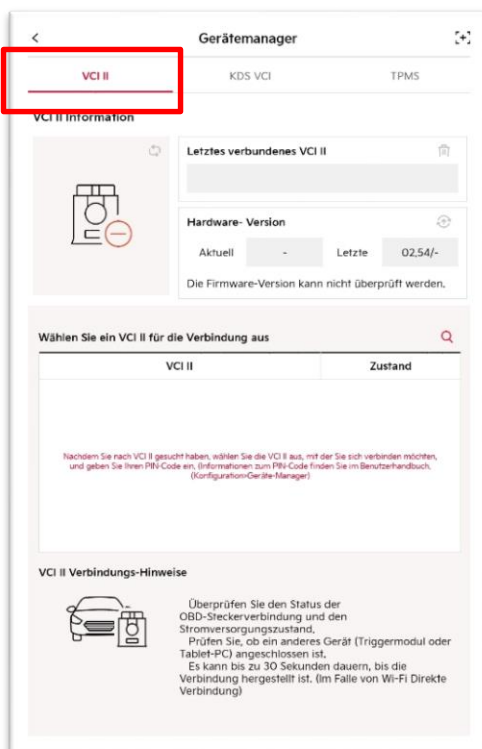
VCI II-Anschluss

Verbindung via kabellose Kommunikation (WiFi direkt, B/T)

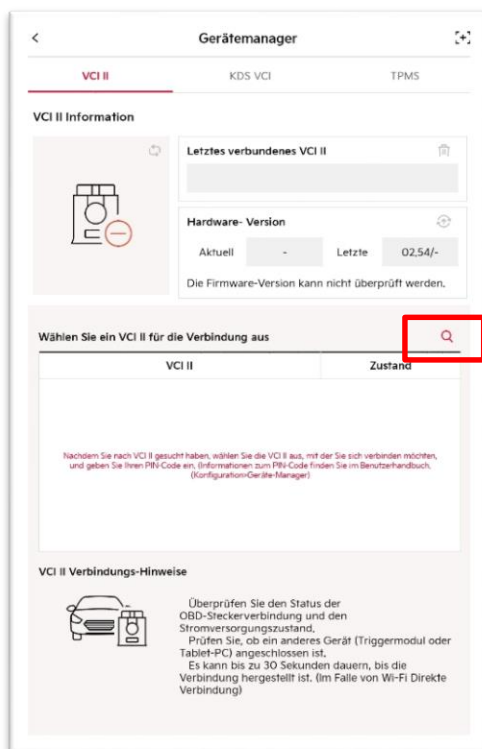
Schließen Sie das VCI II-Modul an den OBD-II-Fahrzeuganschluss an, um Strom zu generieren und mit dem folgenden Prozess fortzufahren:



1. Berühren Sie die Registerkarte „VCI II“ des Gerätemanagers.



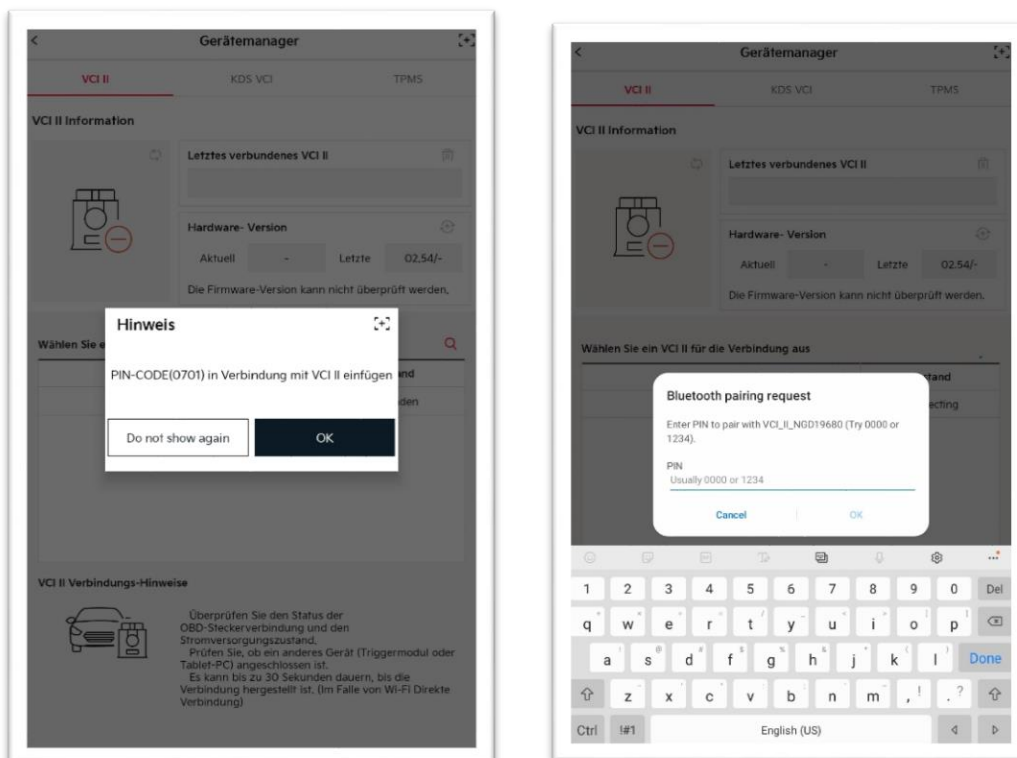
2. Suchen Sie nach „VCI II“, um eine Verbindung mithilfe des 🔍 -Symbols herzustellen.



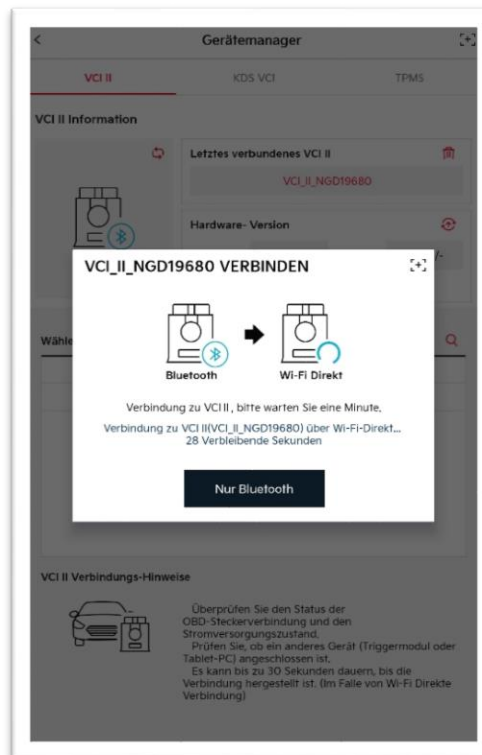
3. Suchen Sie die VCI II-Seriennummer, um eine Verbindung herzustellen und wählen Sie selbige aus.



4. Suchen Sie den PIN-Code und geben Sie ihn ein.



5. Die VCI II-Verbindungsherstellung wird ausgeführt.

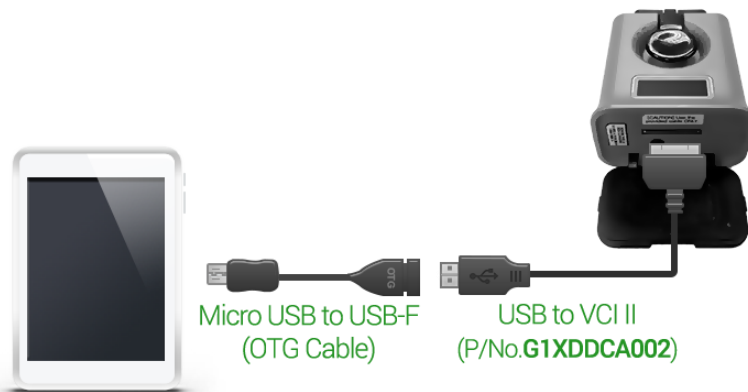


6. Der VCI II-Verbindungsaufbau ist abgeschlossen.



Verbindungsherstellung via Kabelkommunikation

VCI II kann unter Verwendung eines Kabels angeschlossen werden. Schließen Sie die Kabel der unteren Abbildung entsprechend an.



Tippen Sie auf „Status“, basierend auf der VCI II-Lichtfarbe

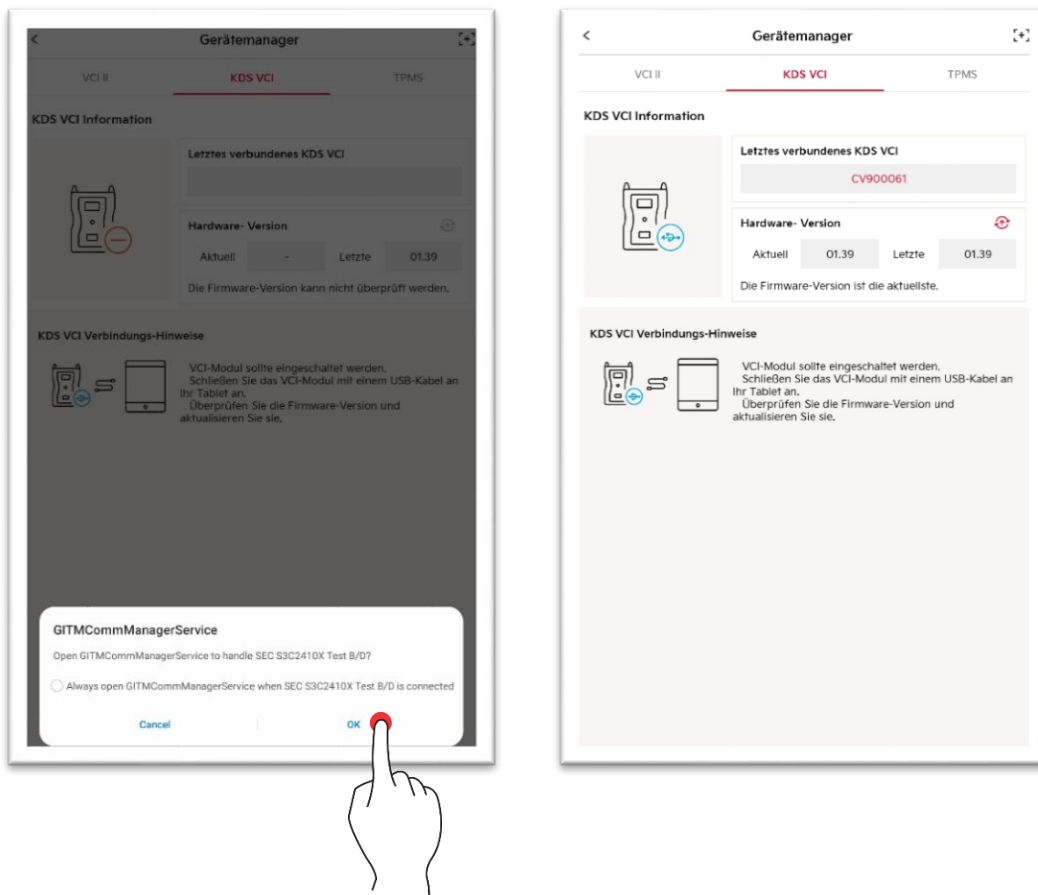
	Keine Verbindung zum Tablet, obwohl der Strom von VCI II EINGESCHALTET ist. (Verbindungsaufbau mithilfe des VCI II-Verbindungshandbuches ausführen)
	VCI II und Tablet sind normal verbunden.
	Verbindung zwischen VCI II und Tablet ist unterbrochen. (Schließen Sie VCI II an den OBD-II-Anschluss erneut an und versuchen Sie einen erneuten Verbindungsaufbau mit dem Tablet.)
	VCI II führt gerade ein ESE-Upgrade durch.
	VCI II befindet sich gerade im Fahrdaten-Speichermodus.

GDS VCI-Anschluss

1. Führen Sie den Verbindungsaufbau zwischen Fahrzeug ↔ GDS VCI ↔ Tablet der unteren Abbildung entsprechend aus.



2. Nachdem Sie das USB-Kabel an das Tablet angeschlossen und Strom generiert haben, wird das Pop-up-Fenster der unteren Abbildung entsprechend angezeigt. Wenn Sie die Schaltfläche „OK“ berühren, erfolgt eine GDS-VCI-Verbindung. Die Verbindungsinformationen können in den Umgebungseinstellungen/im Gerätemanager bestätigt werden.

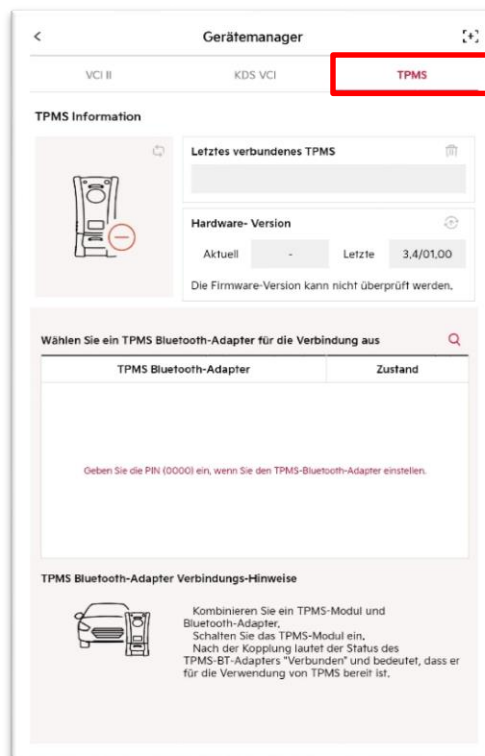


TPMS-Verbindungsaufbau

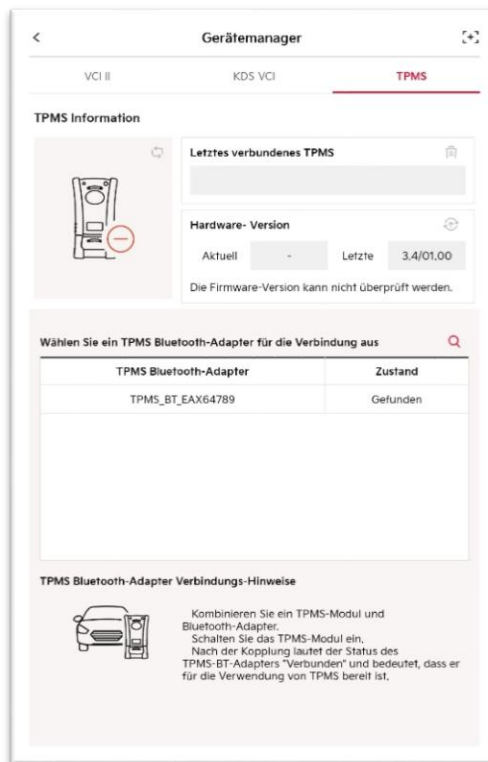
1. Schließen Sie das TPMS-Modul und den B/T-Adapter der unteren Abbildung entsprechend an und generieren Sie Strom.



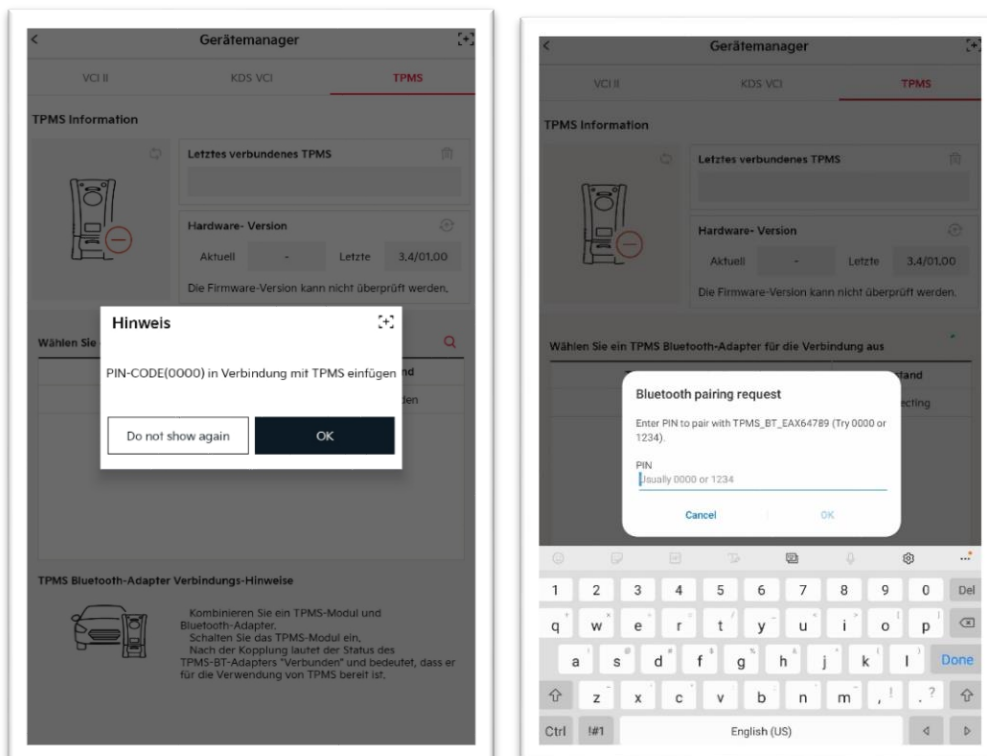
2. Wählen Sie folgende Registerkarte im Gerätemanager aus.



3. Suchen Sie nach „TPMS“, um eine Verbindung mithilfe des 🔍 -Symbols herzustellen.



4. Suchen Sie den PIN-Code und geben Sie ihn ein.



5. Der TPMS-Verbindungsaufbau ist abgeschlossen.

