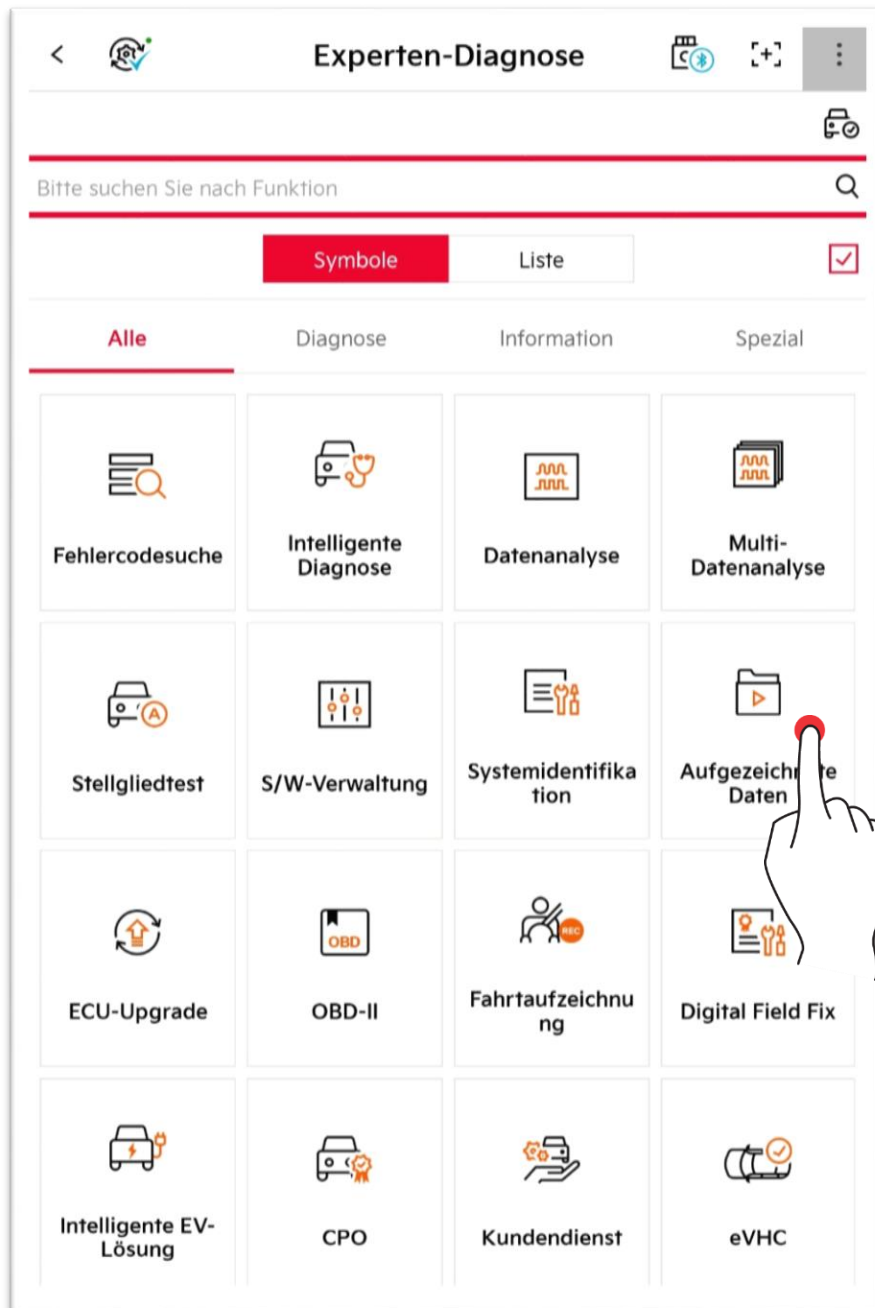


## Experten-Diagnose – Aufgezeichnete Daten

Sie können die am Tablet-PC gespeicherten Daten ansehen und die in VCI II gespeicherten Fahrdaten ebenfalls kopieren.



## Basisbetrieb

Der Benutzer kann die am Tablet-PC gespeicherten Daten seinen Bedürfnissen entsprechend ansehen, teilen oder löschen.

Erweitern/  
zusammenklappen

Teilen/löschen

Gespeicherte Daten  
öffnen

**Aufgezeichnete Daten**

Server **Lokal** Daten kopieren

erData > Record > KIA > Telluride(ON)-For Mexico > 55445667788776655

Liste der aufgezeichneten Daten

Record	Dateiname
Record	
KIA	Telluride(ON)-For Mexico_ENGINE_20211123-075 ...
ETC	Image_20211123_075828.png
Telluride(ON)-For Mexico	Telluride(ON)-For Mexico_ENGINE_20211123-075 ...
55445667788776655	Image_20211123_075954.png
	Image_20211123_080012.png
	Image_20211123_080043.png
	Image_20211123_080048.png

Öffnen

## Dateien öffnen

### Gespeicherte Datendatei (.GSR)

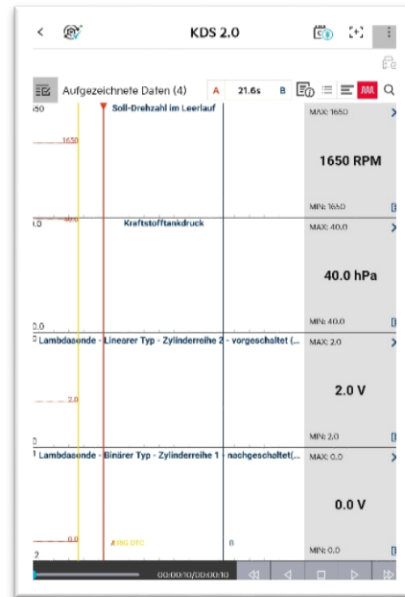
Sie können die Daten im Text- und Diagrammmodus überprüfen.



The screenshot shows the 'Aufgezeichnete Daten (21)' screen in text mode. It displays a list of sensors with their values and units. The 'Soll-Drehzahl im Leerlauf' is highlighted with a value of 1650 RPM.

Sensor-Bezeichnung	Wert	Einheit
Batterie - Spannungslogik	17.4	V
Batteriespannung nach Zündung	17.4	V
Tatsächliche Motordrehzahl	0	RPM
Soll-Drehzahl im Leerlauf	1650	RPM
Signal Drucksensorenspannung	0.0	V
Ansaugleistungsdruck	0.0	hPa
Wassertemperatur Spannung	5.0	V
Wassertemperatur	-39.8	°C
Temperatur Umgebungsluft	-40.5	°C
Ansauglufttemperatur Spannung	5.0	V
Einlass-Lufttemperatur	-40.5	°C
Motortemperatur	-39.8	°C
Kraftstoffstand	100	%
Kraftstofftankdruck	40.0	hPa
Lambdasonde - Binärer Typ - Zylinderreihe 1 - nachgeschaltet (Option)	0.0	V
Lambdasonde - Binärer Typ - Zylinderreihe 2 - nachgeschaltet (Option)	0.0	V
Lambdasonde - Linearer Typ - Zylinderreihe 1 - vorgeschaltet (Option)	2.0	V
Lambdasonde - Linearer Typ - Zylinderreihe 2 - vorgeschaltet (Option)	2.0	V
Fahrerzuggeschwindigkeit	0.0	km/h
Relative Charge Value (Engine Load)	0.0	%

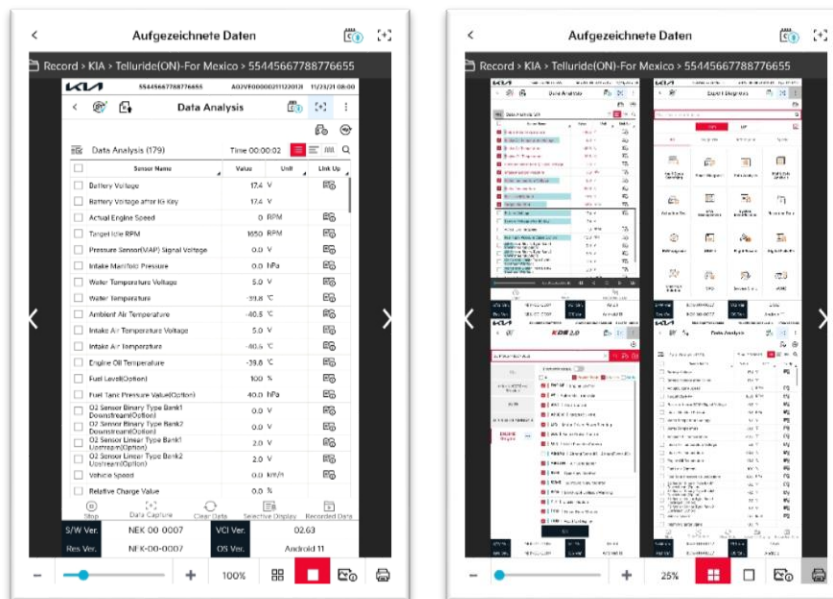
<Textmodus>



<Diagrammmodus>

## Bilddateien

Sie können die gespeicherten Bilddateien überprüfen.



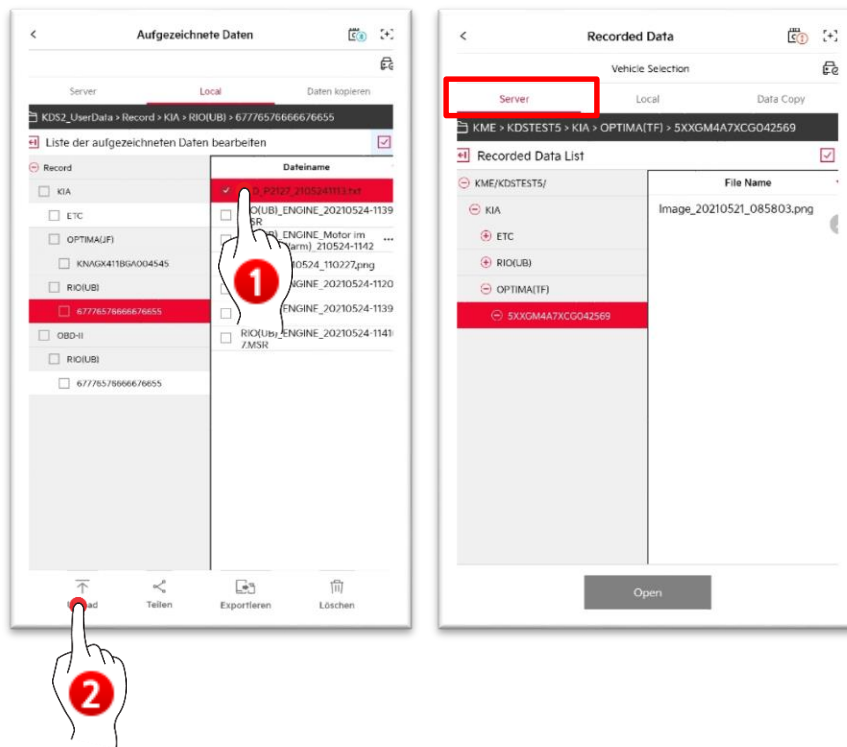
	Maximieren/minimieren
	Eine Bildseite anzeigen
	Mehrere Bildseiten (maximal 4 Seiten) anzeigen
	Detailinformationen zu Bildern
	Drucken

# Hochladen, Daten teilen, exportieren und löschen

## Hochladen

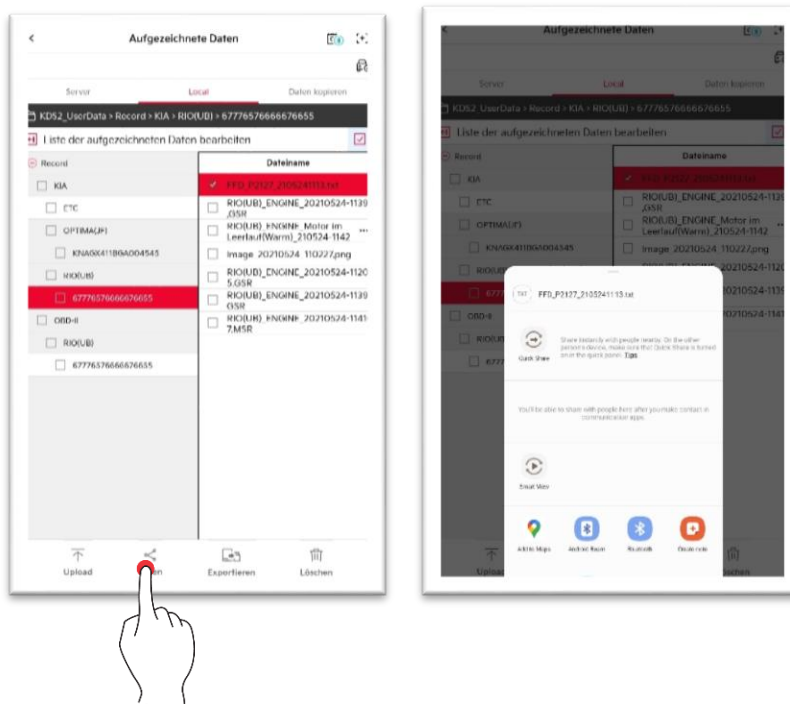
Sie können das ausgewählte Bild auf den Server hochladen.

\*Beim Login von einem anderen Tablet aus, können die hochgeladenen Daten im Register „Server“ überprüft werden.



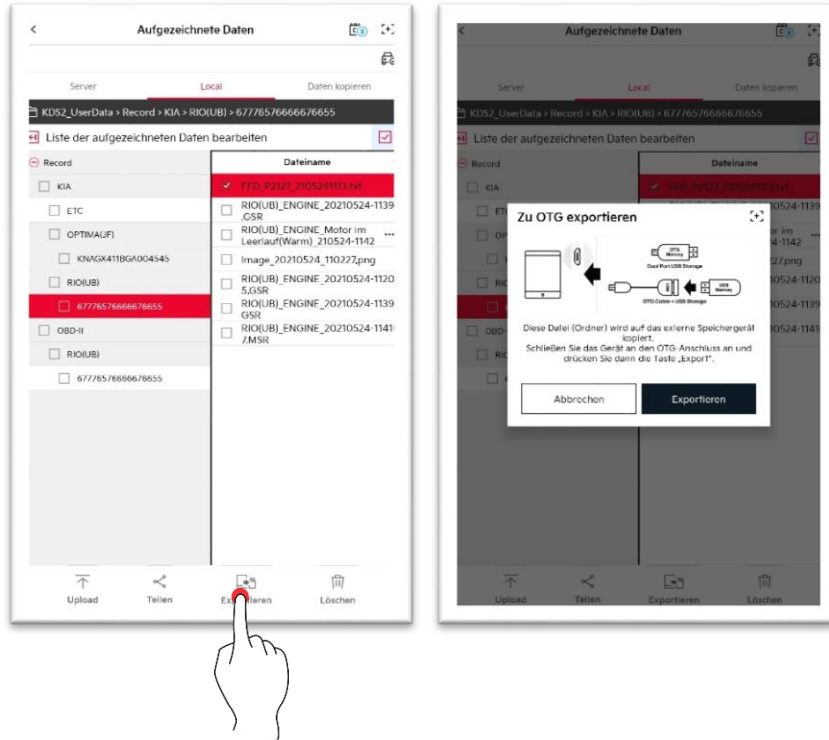
## Teilen

Sie können die Daten teilen, indem Sie verschiedene, von Ihrem Tablet unterstützte Methoden verwenden.



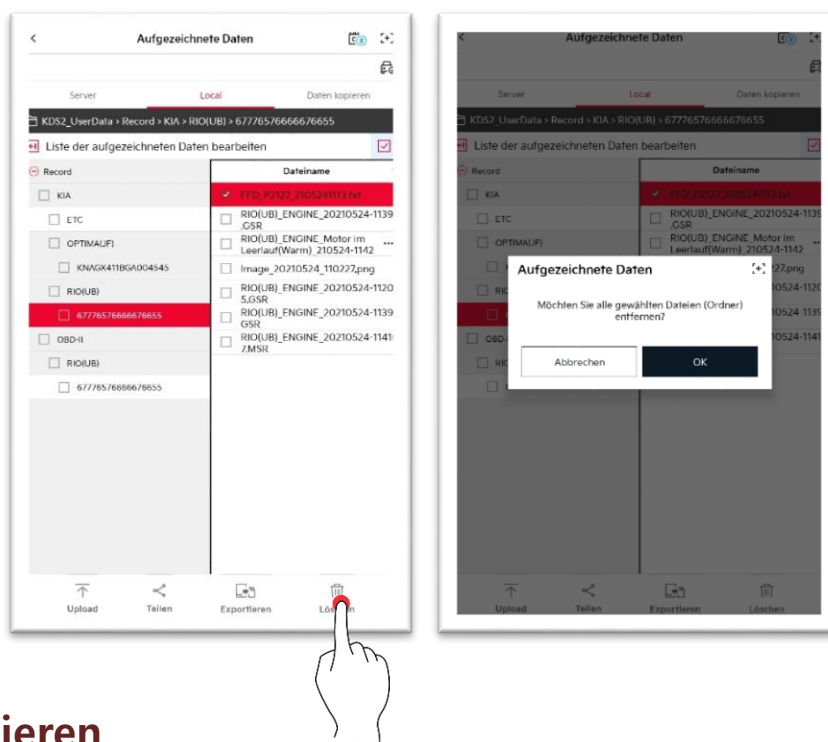
## Exportieren

Sie können die Daten mittels eines externen Speichermediums exportieren.



## Löschen

Sie können die Daten mithilfe der Schaltfläche „Löschen“ entfernen.



## Daten kopieren

Sie können die in VCI gespeicherten Dateien kopieren und auf Ihrem Tablet-PC einfügen. Wählen Sie die zu kopierenden Daten aus und berühren Sie die Schaltfläche „Daten kopieren“.

✘ Das Speichern erfolgt im Pfad „KSD 2\_BenutzerDaten/Verlauf“ des internen Speichermediums.

