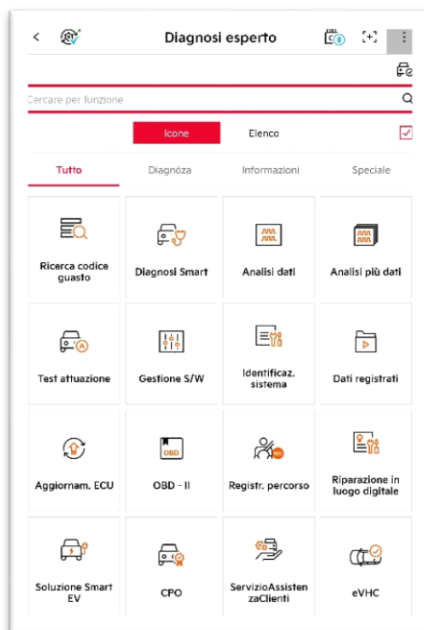


## Diagnosi esperta

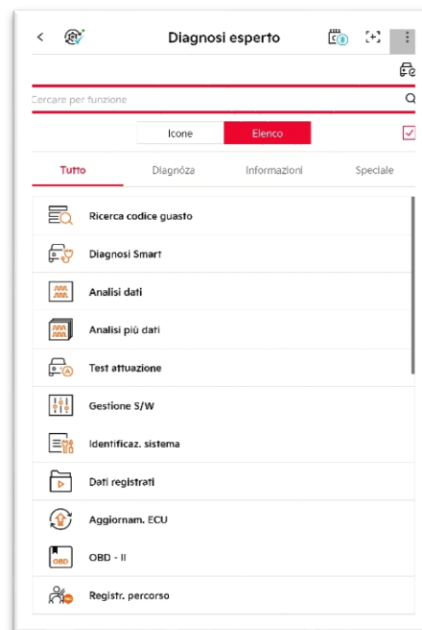
In Diagnosi esperto, è possibile usare la funzione di diagnosi, una funzione speciale e una funzione utility fornita da KDS 2.0.

### Schermata introduttiva

Le funzioni offerte da KDS 2.0 sono visualizzate come icone o elenco, offre inoltre un elenco di funzioni per ciascuna categoria.




<Icone>

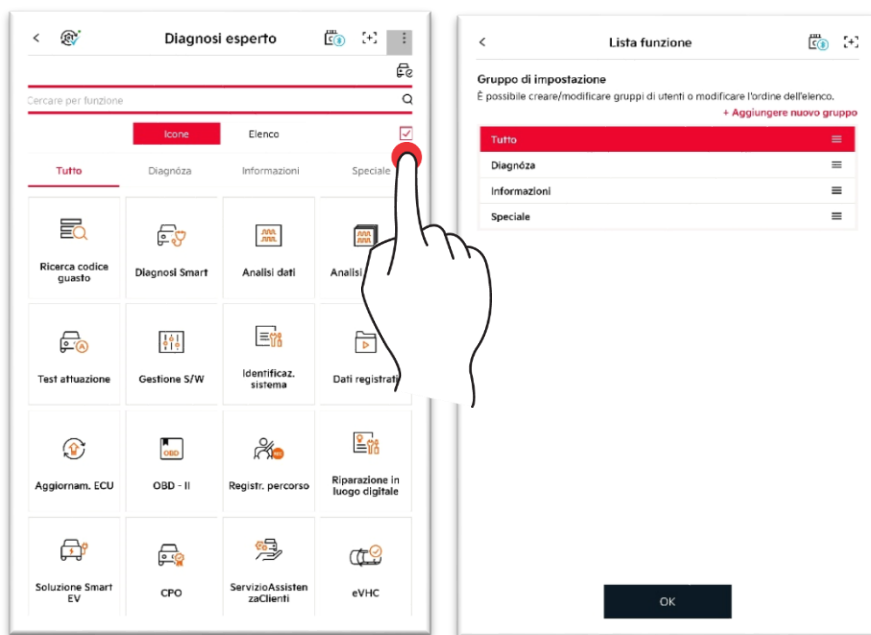


<Elenco>

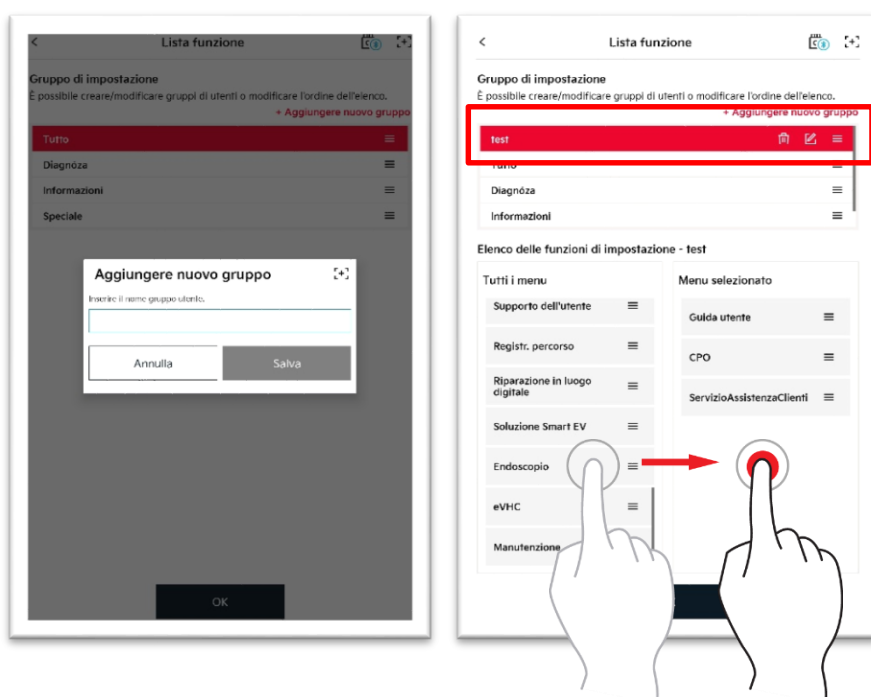
## Creazione/modifica del gruppo di utenti


Questa funzione consente di modificare la schermata Menu per adattarla all'utente.

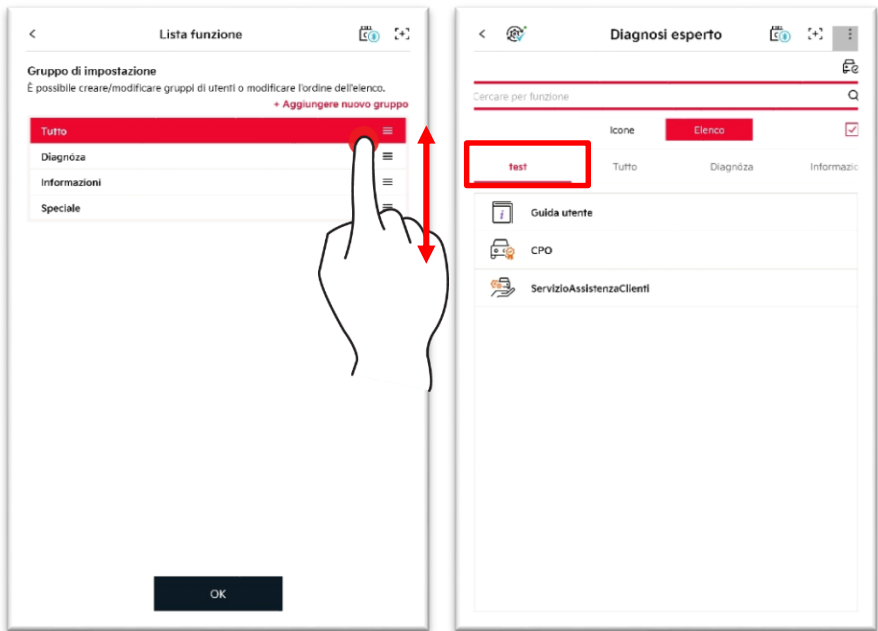
1. Toccare il tasto , quindi toccare "Aggiungi nuovo gruppo".






2. Inserire un nome per il gruppo e toccare il tasto Salva per aggiungere un nuovo gruppo. È possibile trascinare il menu desiderato per applicarlo a un gruppo.



3. È possibile modificare l'ordine trascinando l'icona . Toccando OK è possibile controllare il gruppo creato.



		Il gruppo creato può essere eliminato.
		Il nome del gruppo può essere modificato.