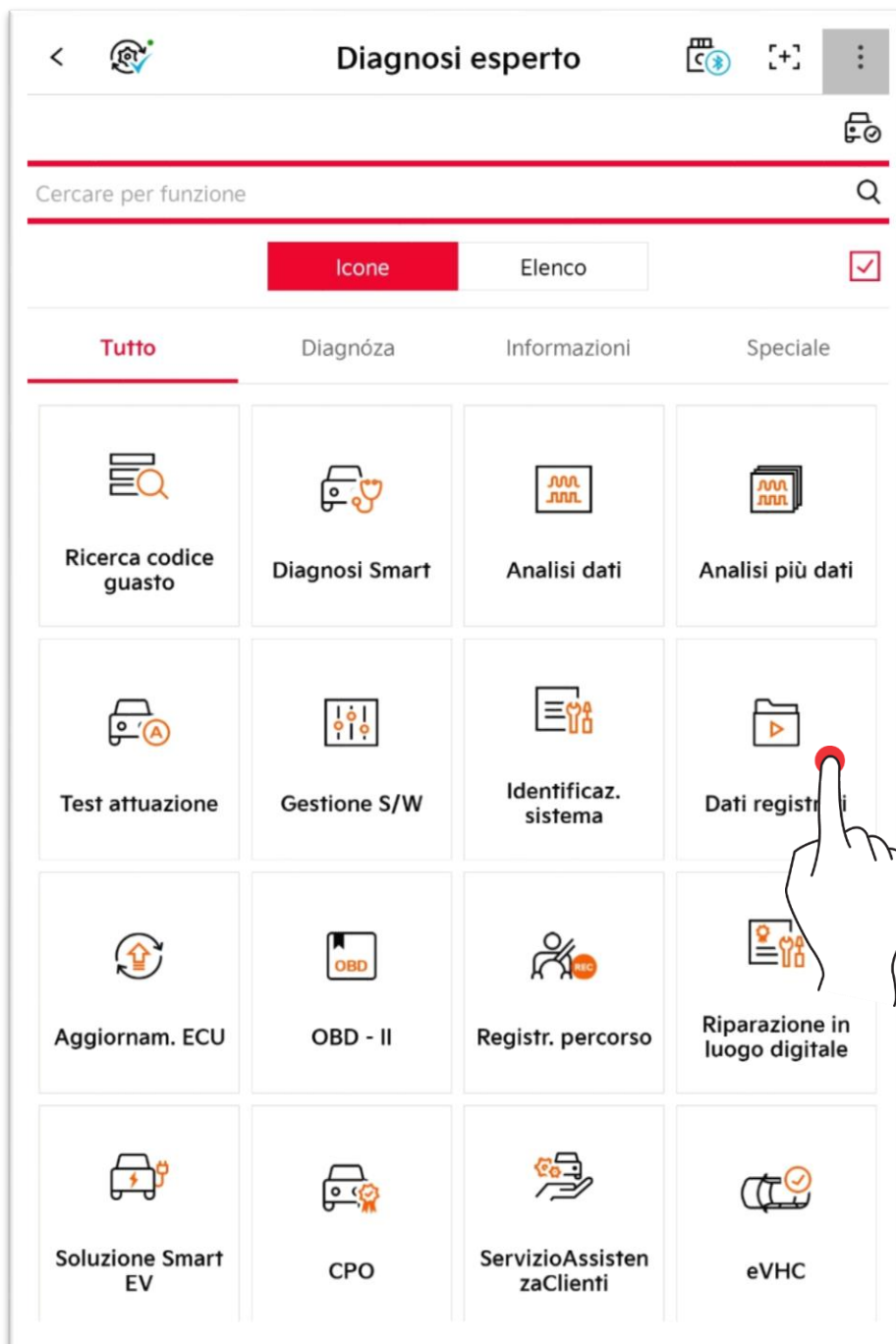


## Diagnosi esperta - Dati registrati

È possibile visualizzare i dati salvati nel PC tablet e copiare i dati di guida salvati in VCI II.



## Operazioni di base

È possibile visualizzare, condividere o eliminare i dati salvati nel PC tablet in base alle proprie necessità.

The screenshot shows the 'Recorded Data' application interface. At the top, there is a navigation bar with a back arrow, the title 'Recorded Data', and icons for a calendar and a zoom function. Below this is a 'Vehicle Selection' section with a car icon. The main area has three tabs: 'Server', 'Local' (which is selected and highlighted in red), and 'Data Copy'. A breadcrumb path is shown: 'KDS2\_UserData > Record > KIA > OPTIMA(TF) > 5XXGM4A7XCG042569'. Below the breadcrumb is a 'Recorded Data List' header with a collapse/expand icon on the left and a share/delete icon on the right. The list contains several entries, each with a collapse/expand icon and a file name. The entry '5XXGM4A7XCG042569' is highlighted in red. At the bottom, there is an 'Open' button.

Annotations:

- Allarga/riduci (Expand/Collapse) - points to the collapse/expand icon in the 'Recorded Data List' header.
- Condividere/eliminare (Share/Delete) - points to the share/delete icon in the 'Recorded Data List' header.
- Aprire i dati salvati (Open saved data) - points to the 'Open' button at the bottom.

Record	File Name
Record	
KIA	Image_20210521_085803.png
OPTIMA(QF)-For Central and South	Image_20210521_085813.png
5XXGM4A7XCG042569	Image_20210521_085815.png
OPTIMA(TF)	Image_20210521_085818.png
5XXGM4A7XCG042569	ENGINE_180321-105947.GSR

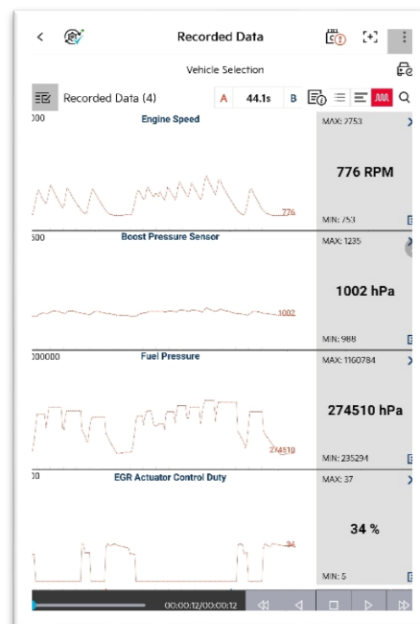
## Apertura dei file

### File dati salvato (.GSR)

È possibile controllare i dati in Modalità testo e Modalità grafico.

Sensor Name	Value	Unit	Link Up
Engine Speed	776	RPM	
MIL Status Indicator(MIL by DTC)	OFF	-	
Battery Voltage	14.0	V	
Engine Cooling Fan-Low	OFF	-	
Boost Pressure Sensor	1016	hPa	
Air Mass Flow	35	kg/h	
Accelerator Pedal Position Sensor	0	%	
Fuel Pressure	26667	hPa	
Air Mass Meter	398	mg/st	
EGR Actuator Control Duty	5	%	
Barometric Pressure Sensor	1002	hPa	
Intake Air Temperature	36	°C	
Water Temperature	77	°C	
Clutch Switch (M/T only)	OFF	-	
A/C ON Signal Switch	OFF	-	
Gearbox Neutral Position Status Signal	ON	-	
Brake Switch 2	OFF	-	
Brake Switch 1	OFF	-	

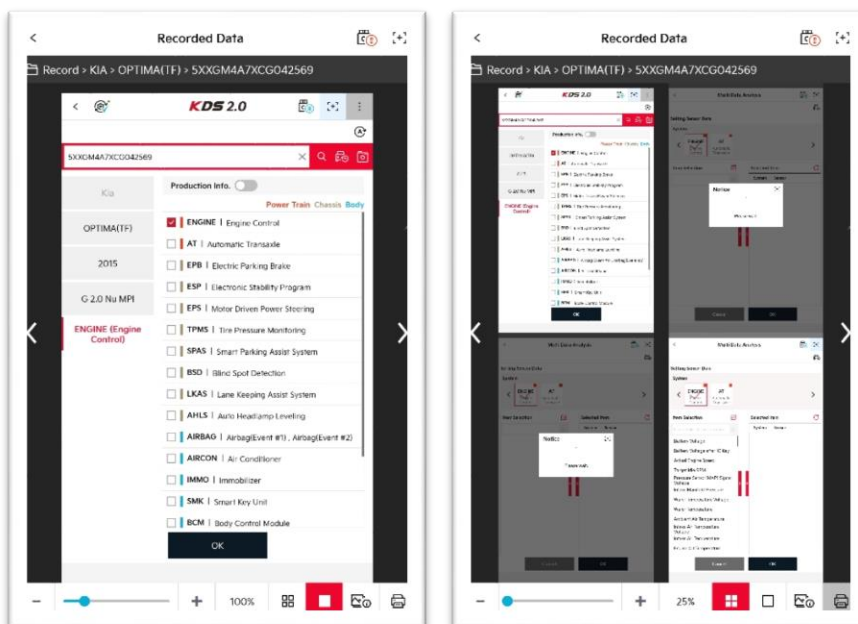
<Modalità testo>








<Modalità grafico>

## File immagine

È possibile controllare i file immagine salvati.



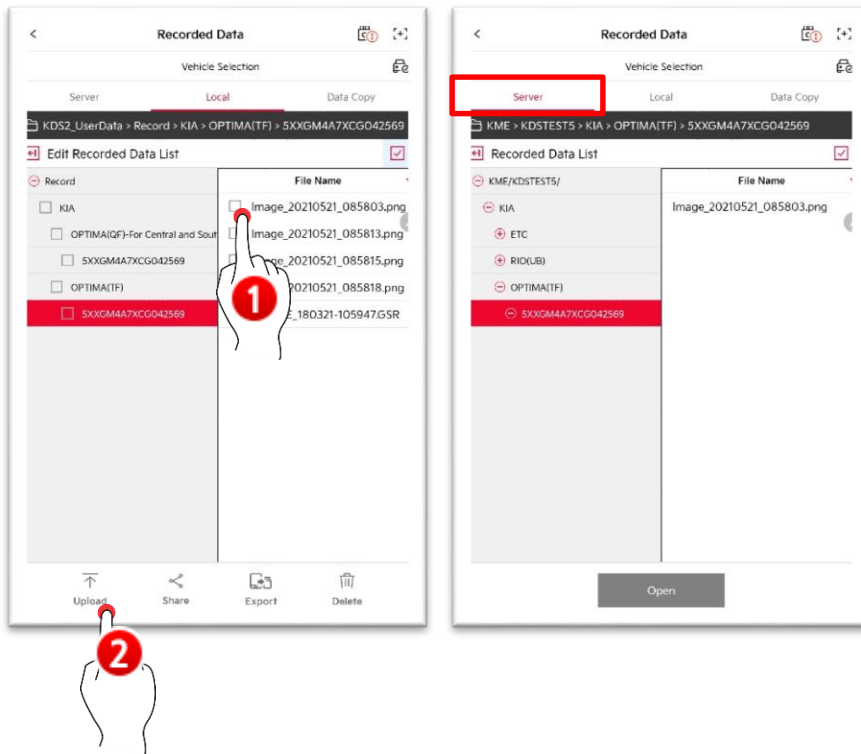
	Per ridurre/ingrandire
	Per visualizzare l'immagine in una pagina
	Per visualizzare più pagine di immagini (massimo 4 pagine)
	Informazioni dettagliate delle immagini
	Per stampare

# Caricamento, condivisione, esportazione ed eliminazione dei dati

## Caricamento

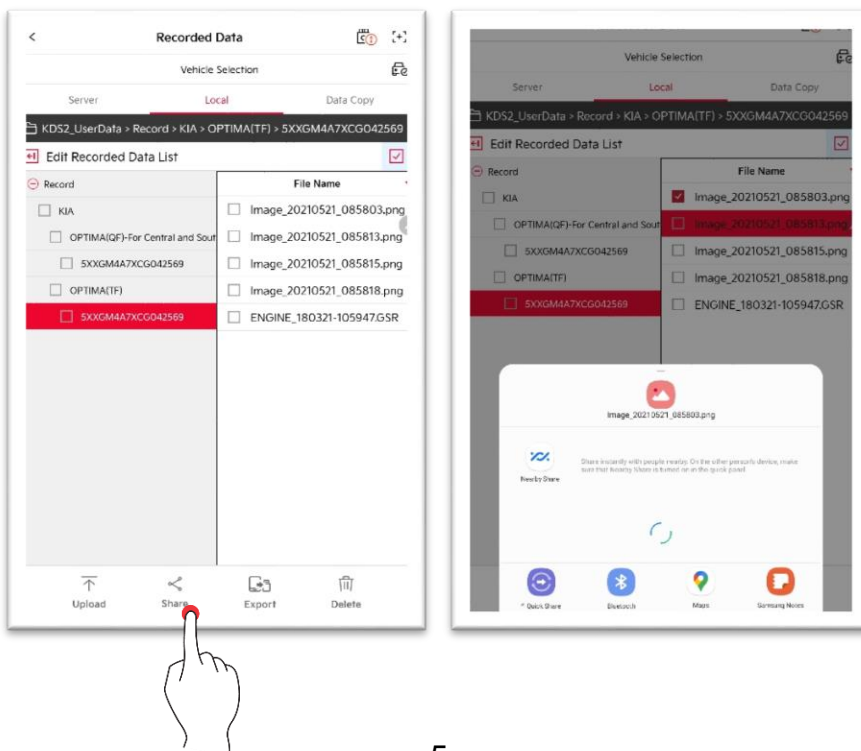
È possibile caricare l'immagine salvata sul server.

\*I dati caricati possono essere controllati nella scheda "Server" quando si accede da un altro tablet.



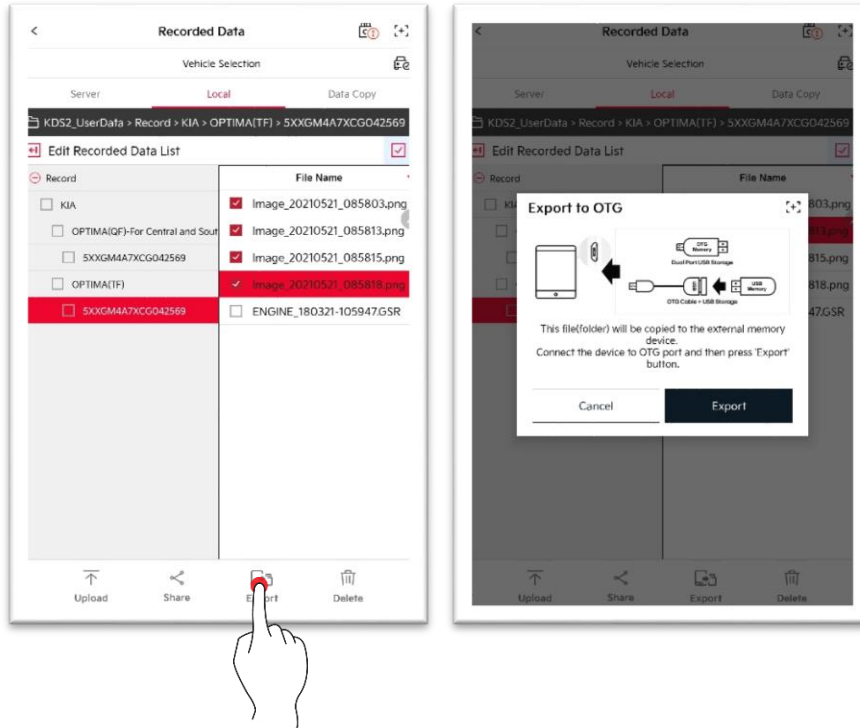
## Condivisione

È possibile condividere i dati utilizzando diversi metodi supportati dal tablet.



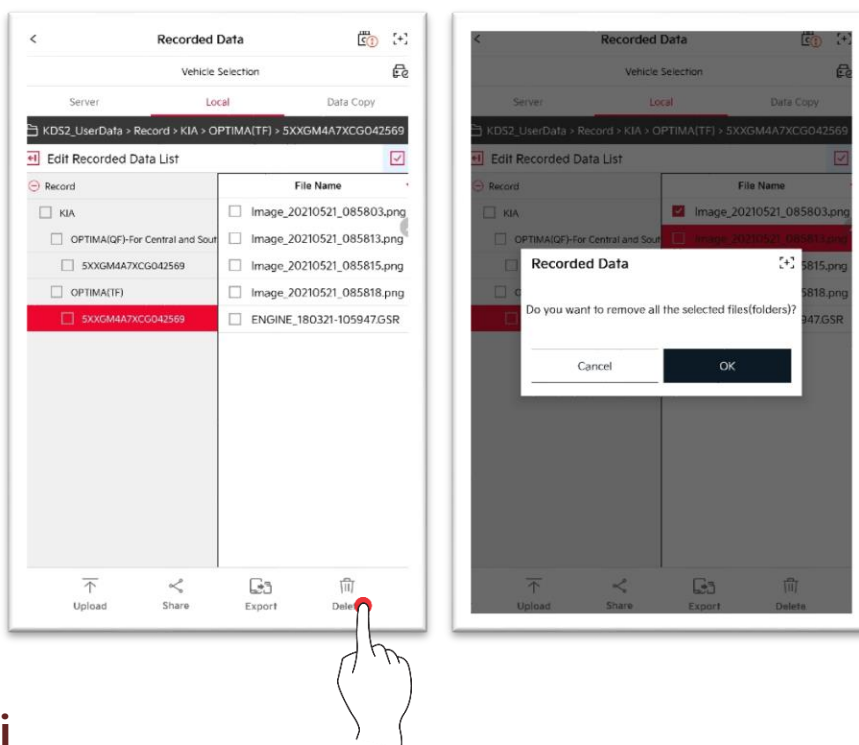
## Esportazione

È possibile esportare i dati tramite un dispositivo di salvataggio esterno.



## Eliminazione

È possibile eliminare i dati con il tasto Elimina.



## Copia dati

È possibile copiare e incollare i file dati salvati in VCI sul PC tablet.

Selezionare i dati da copiare, quindi toccare il tasto "Copia dati".

※ I dati vengono salvati nel percorso KDS2\_UserData/Record del dispositivo di archiviazione interno.

