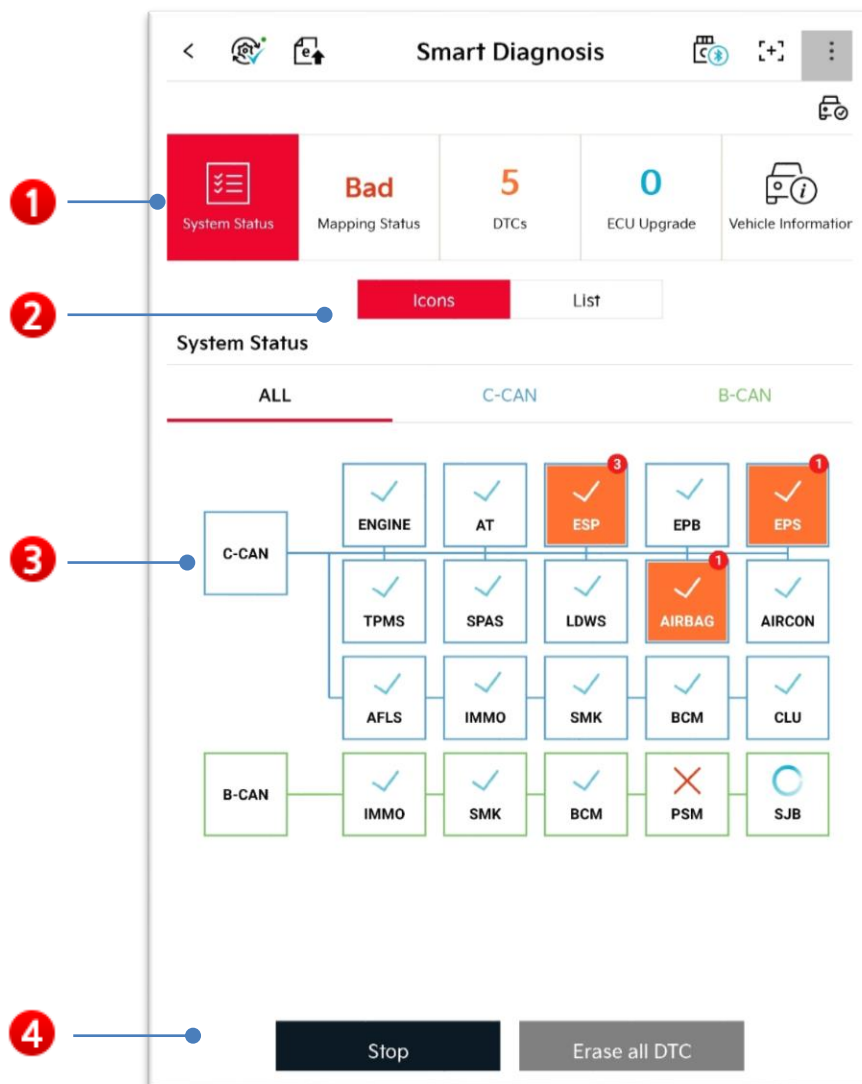


Diagnosi smart

Questa funzione offre risultati di diagnosi completi sul sistema del veicolo selezionato. È possibile controllare diverse funzioni come la presenza/assenza di codici di guasto, stato target dell'aggiornamento ECU e controllo della mappatura ECU.



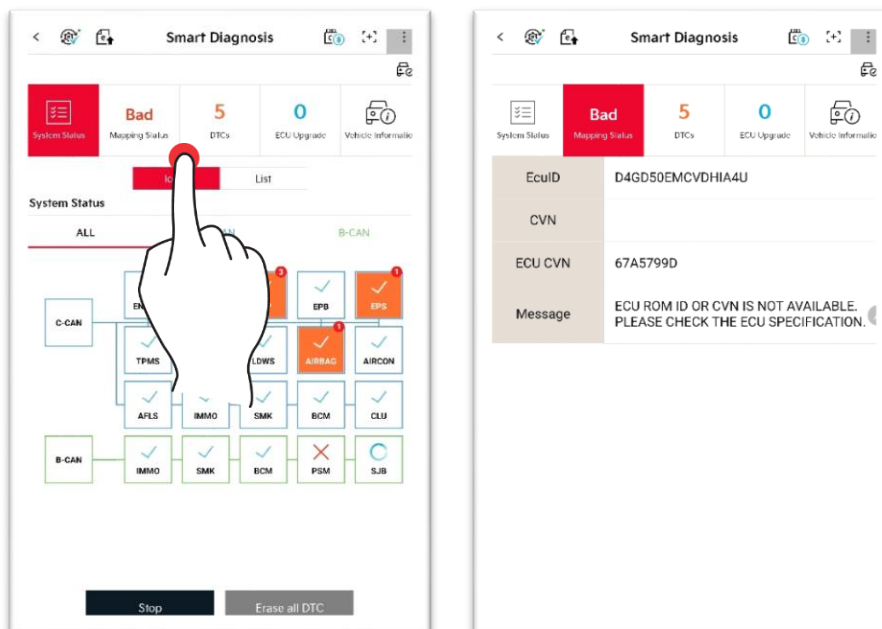
Configurazione schermata



1	Mostra brevemente il numero di codici di guasto del sistema/tipo di veicolo, il numero di target di aggiornamento ECU, stato della mappatura e informazioni sul veicolo. Selezionando una voce, sarà visualizzato un collegamento alla funzione corrispondente.
2	È possibile selezionare una modalità per mostrare i risultati della diagnosi del sistema. È disponibile in tipo a icone (tipo tipologia CAN) e in tipo elenco.
3	Mostra l'avanzamento della comunicazione della diagnosi, oltre al numero di codici di guasto per sistema e target di aggiornamento ECU.
4	È possibile ricercare o eliminare i codici di guasto.

Menu superiore – Stato mappatura ECU

Mostra i risultati sullo stato della mappatura tramite il confronto dei valori CVN del controller.

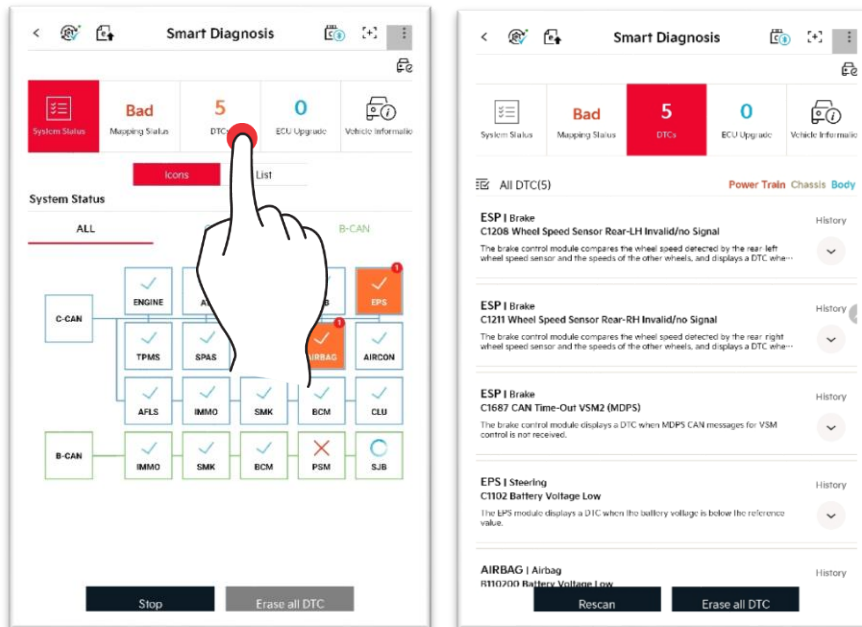


Buono	CVN del veicolo normale
Pessimo	CVN del veicolo diverso dal server
Non identificato	Impossibile leggere il CVN del veicolo

Menu superiore – Codice di guasto

Mostra un elenco di codici di guasto che sono stati cercati.

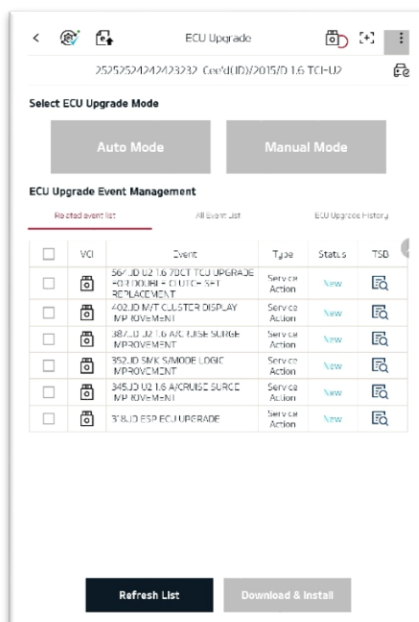
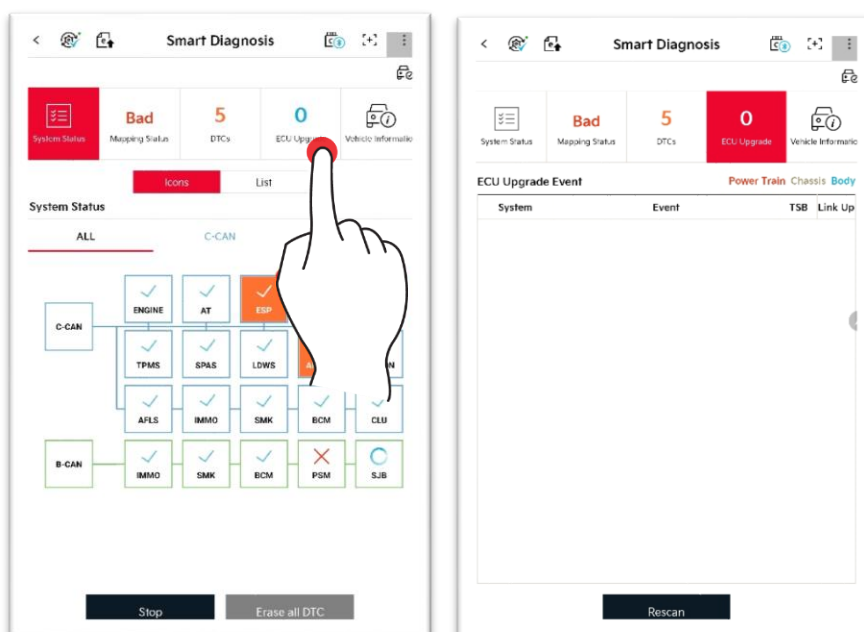
Per informazioni dettagliate, consultare la guida “Diagnosi codice di guasto”.



Menu superiore – Aggiornamento ECU

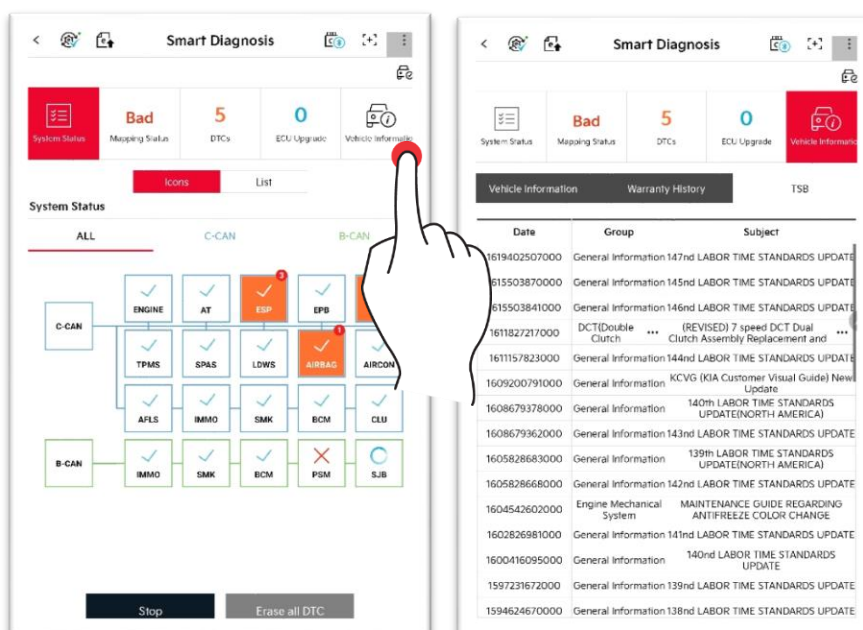
È possibile controllare l'elenco di aggiornamenti ECU che sono stati cercati. Quando viene selezionata la voce aggiornamento ECU, questa viene collegata alla funzione di aggiornamento ECU.

Per informazioni dettagliate, consultare la guida “Aggiornamento ECU”.



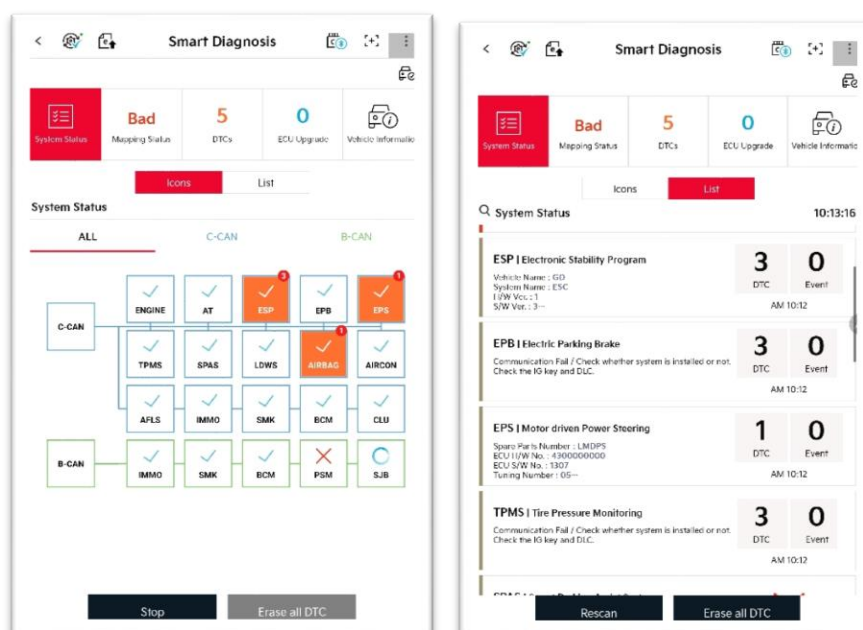
Menu superiore – Informazioni veicolo

Offre le informazioni del veicolo e la cronologia delle riparazioni in garanzia, ecc.



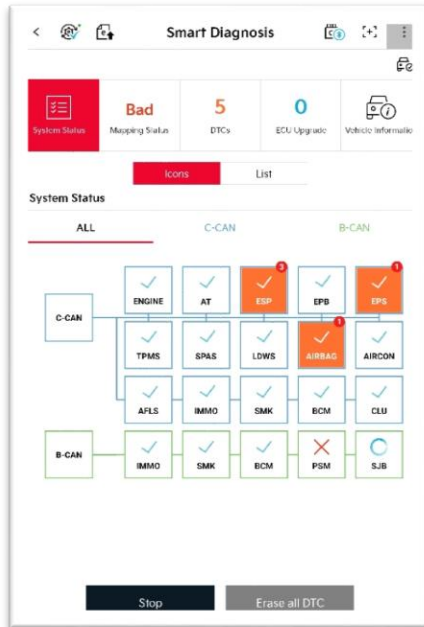
Risultati diagnosi

Il processo e i risultati della comunicazione della diagnosi sono disponibili come tipo a icone (topologia CANI) e tipo a elenco.

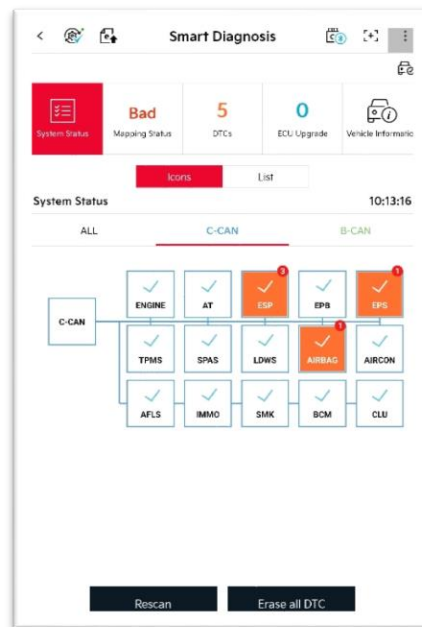


Tipo a icone (Topologia CAN)

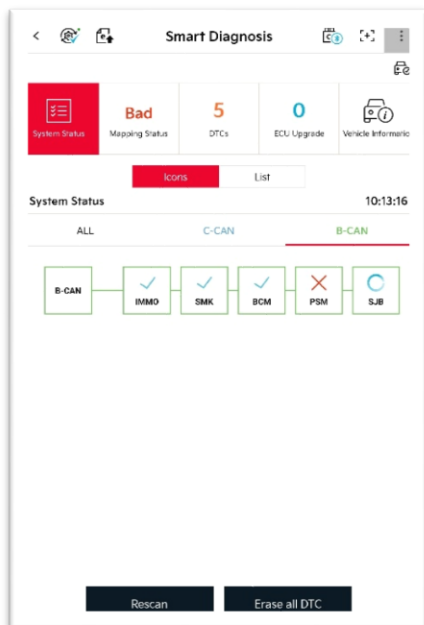
Mostra il processo e i risultati della comunicazione della diagnosi come tipo a icone. Può essere controllata per ciascuna linea CAN.



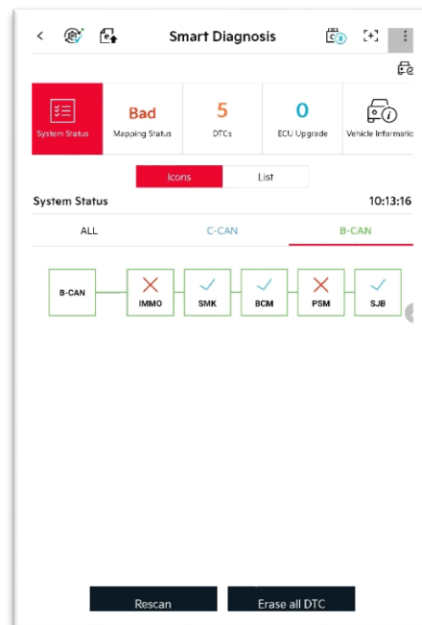
<TUTTO>



<C-CAN>



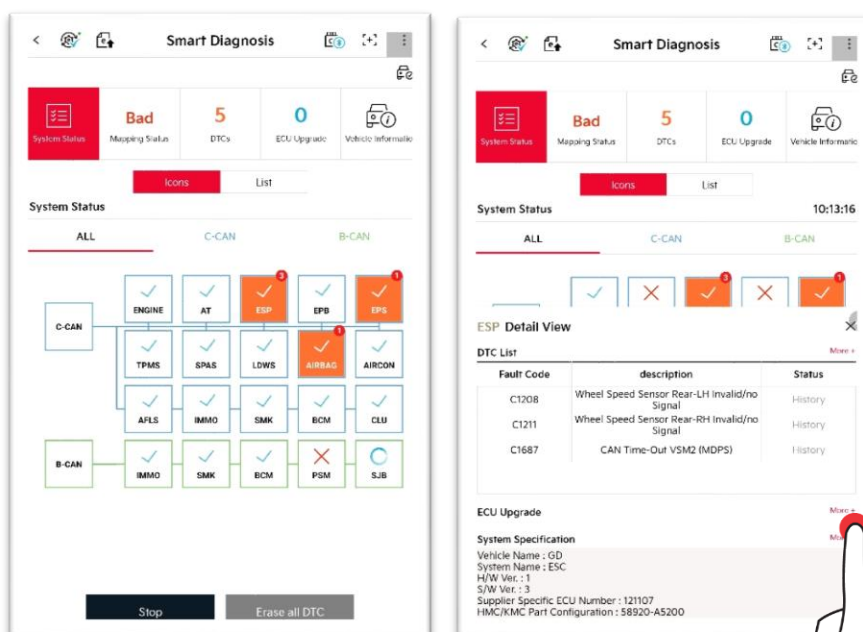
<B-CAN>



<M-CAN>

Quando si seleziona il sistema viene visualizzata una schermata dettagliata. Offre le informazioni sui codici di guasto, elenco aggiornamenti ECU e specifiche di sistema.

Toccando 'Altro+', è visualizzato il collegamento alla funzione pertinente.

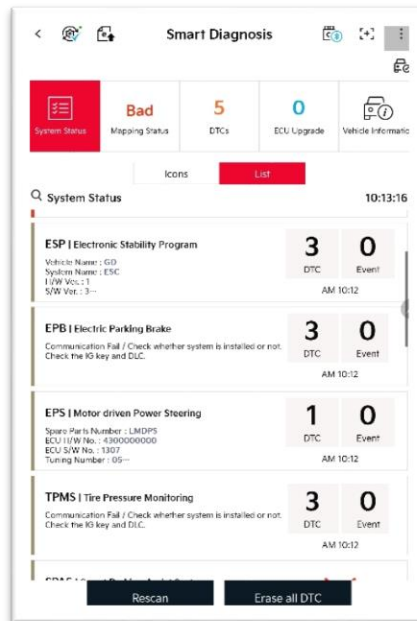


Tipo a elenco

Mostra il processo e i risultati della comunicazione della diagnosi in formato elenco.

Mostra le informazioni sui codici di guasto, elenco aggiornamenti ECU e specifiche di sistema.

Toccando DTC ed ECU, è visualizzato il collegamento alle funzioni pertinenti.



Ricerca/eliminazione di tutti i codici di guasto

Offre la funzione di ricerca sul sistema selezionato, oltre alla funzione di eliminazione dei codici di guasto per il codici trovati.

