


Conexão do módulo

Entrando no Gerenciador de Dispositivos (comum)

Entrando pelo Menu Superior

Através do ícone na parte inferior do KDS2.0, é possível inserir a função Gerenciador de Dispositivos.

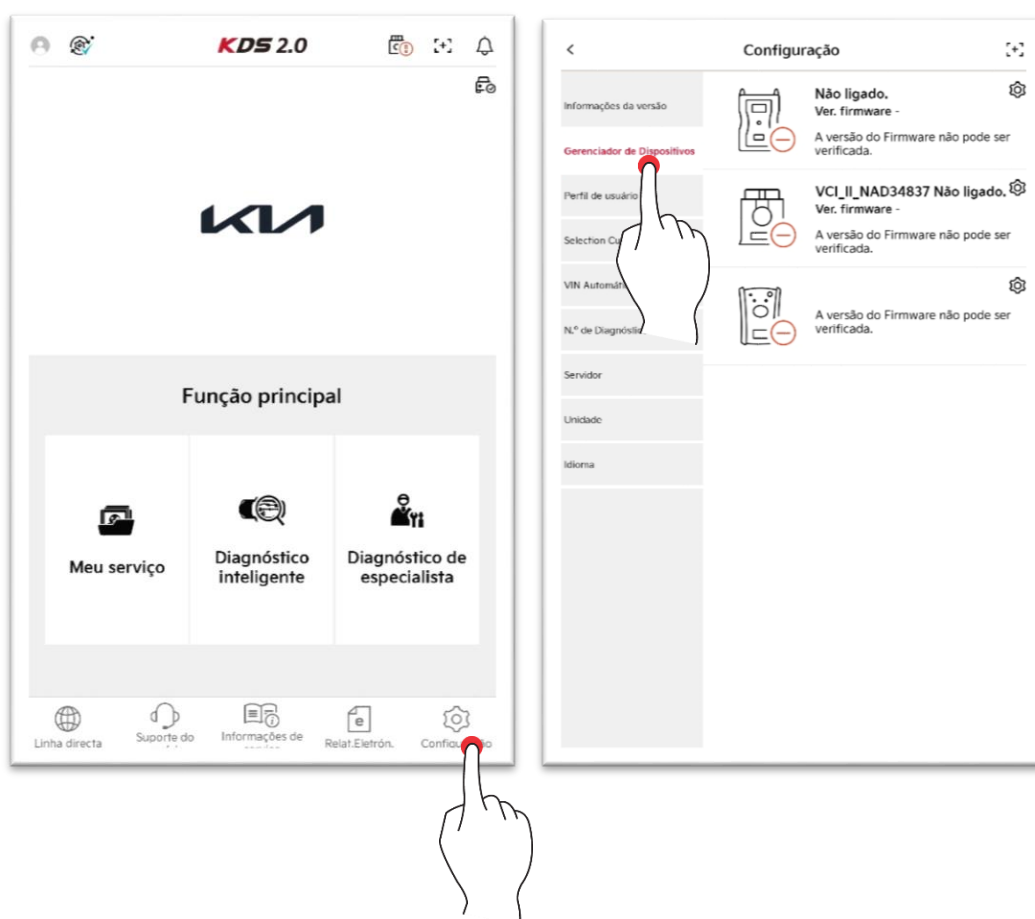
Toque "Aqui" ou no ícone  .



Entrando pelo Menu Inferior

Através da Configuração do Ambiente na parte inferior do KDS2.0, você pode inserir a função Gerenciador de Dispositivos.

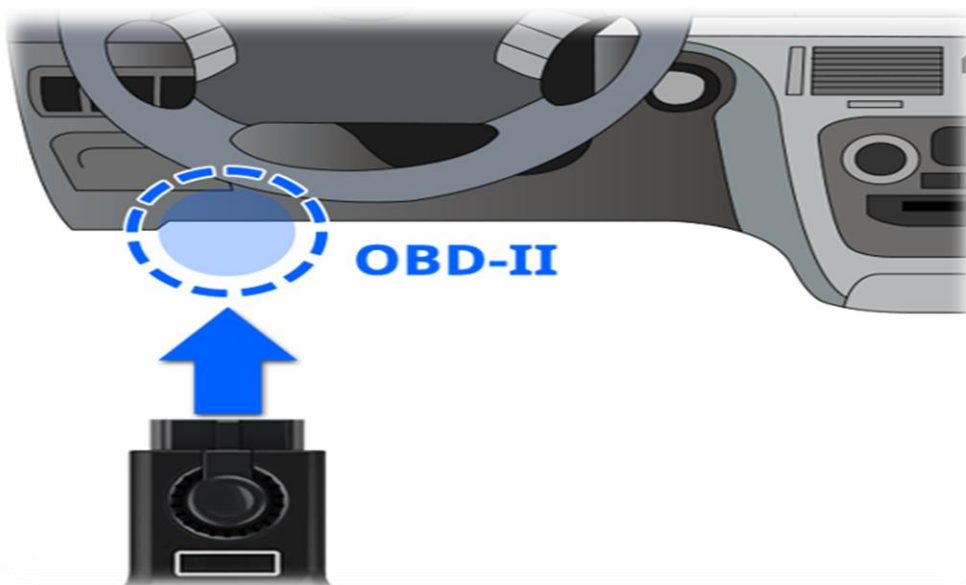
Insira a função Configuração do Ambiente/Gerenciador de Dispositivos na parte inferior da tela.



Conectando VCI II


Conectando via comunicação sem fio (Wi-Fi direto, B/T)

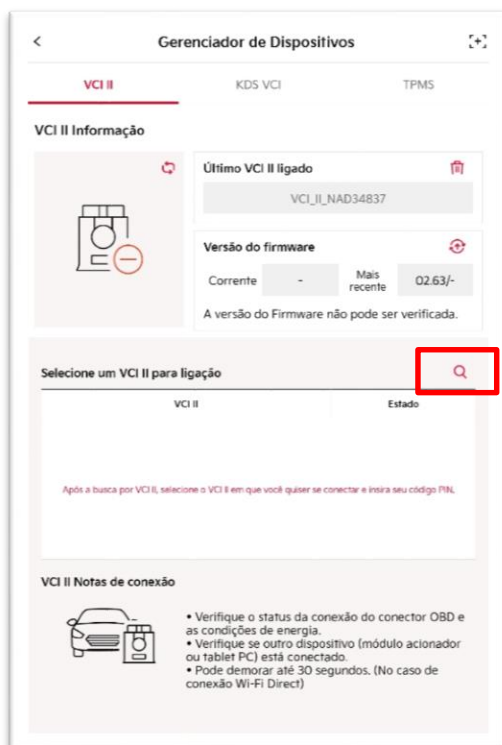
Conecte o módulo VCI II ao conector OBD-II do veículo para suportar a potência, e prossiga o seguinte processo:



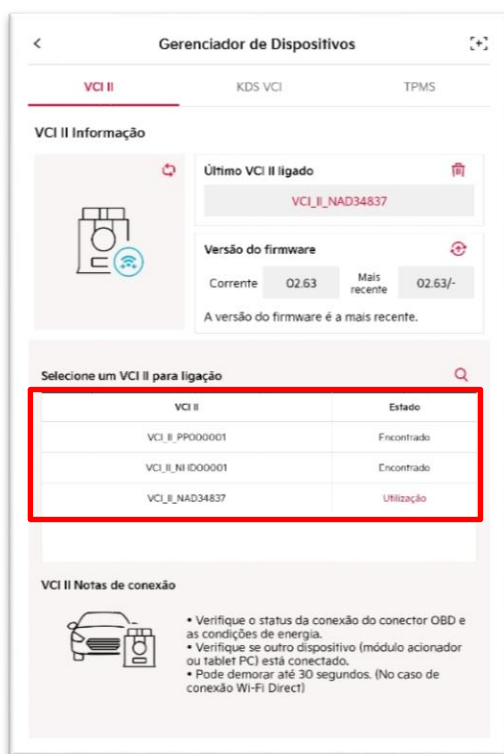
1. Toque na guia VCI II do Gerenciador de Dispositivos.



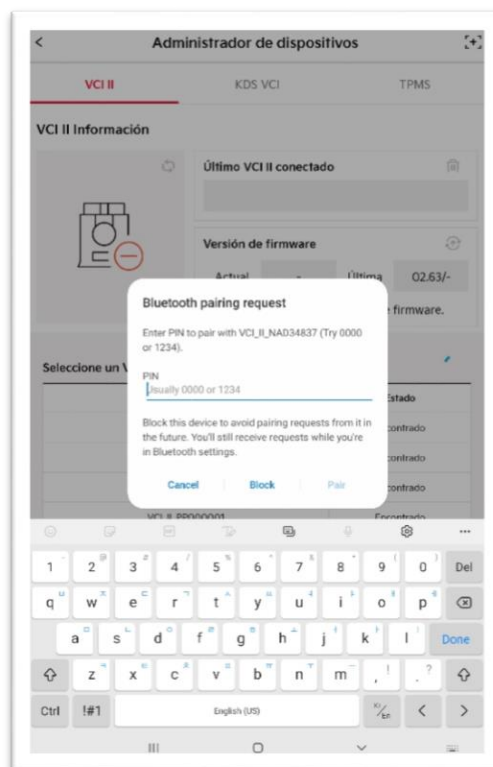
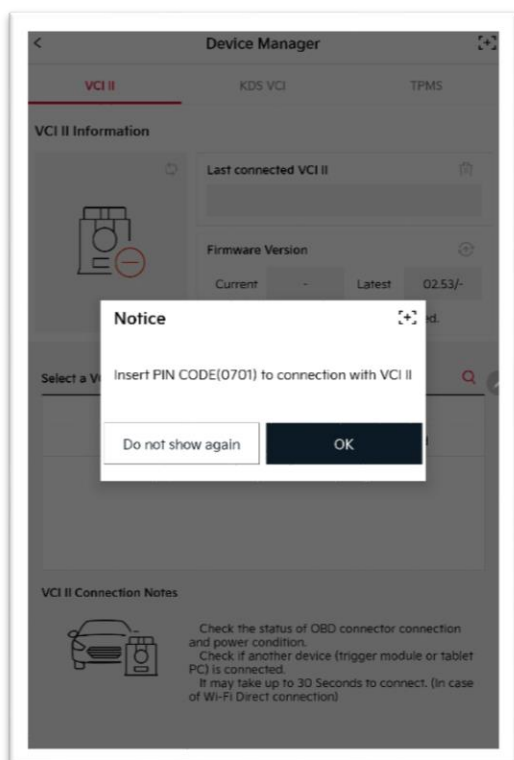
2. Pesquise VCI II para se conectar através do ícone .



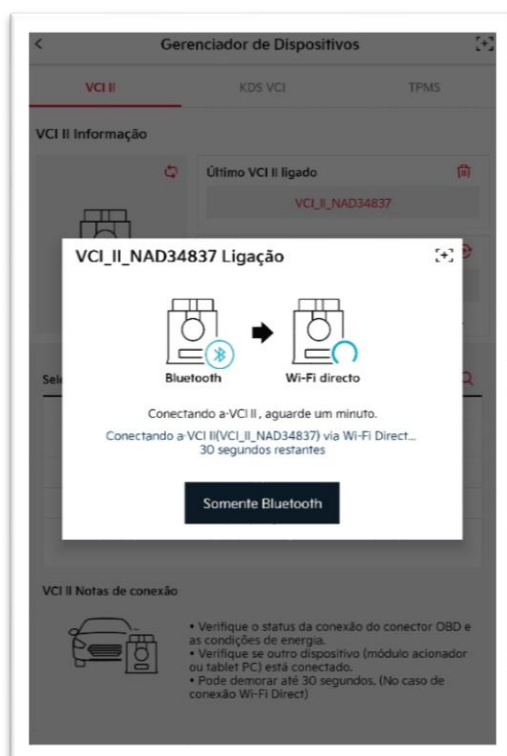
3. Verifique o número de série do VCI II para se conectar e selecione-o.



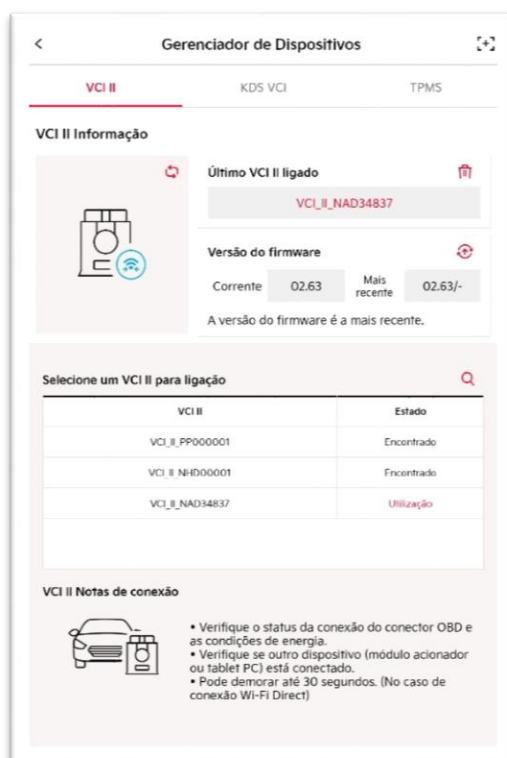
4. Verifique o CÓDIGO PIN e insira-o.



5. A conexão do VCI II está em andamento.



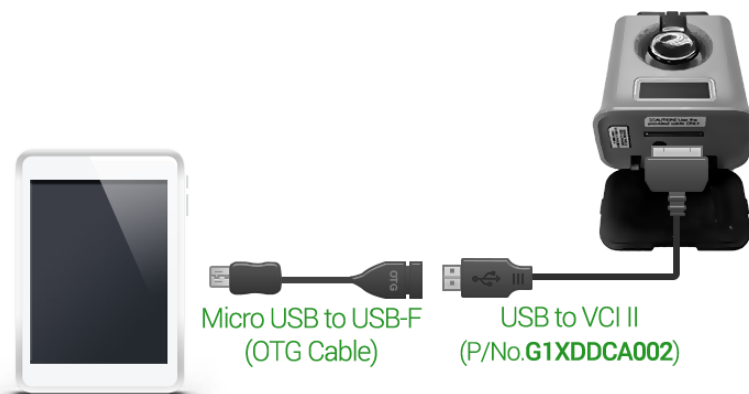
6. Conexão do VCI II concluída.



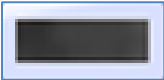




Conexão através de comunicação por fio

O VCI II pode ser conectado através de comunicação por fio usando um cabo.

Conecte o cabo como mostrado na figura abaixo.



Dica sobre o status com base na cor de iluminação do VCI II

	Não conectado ao tablet, embora a energia do VCI II esteja LIGADA. (proceda à conexão através do Guia de Conexão VCI II)
	O VCI II e o tablet estão conectados normalmente.
	VCI II e tablet estão desconectados. (Conecte VCI II ao conector OBD-II novamente e tente novamente a conexão com o tablet.)
	VCI II está realizando a atualização do ECU.
	VCI II está no Modo de Salvamento de Dados de Condução.

Conectando o GDS VCI

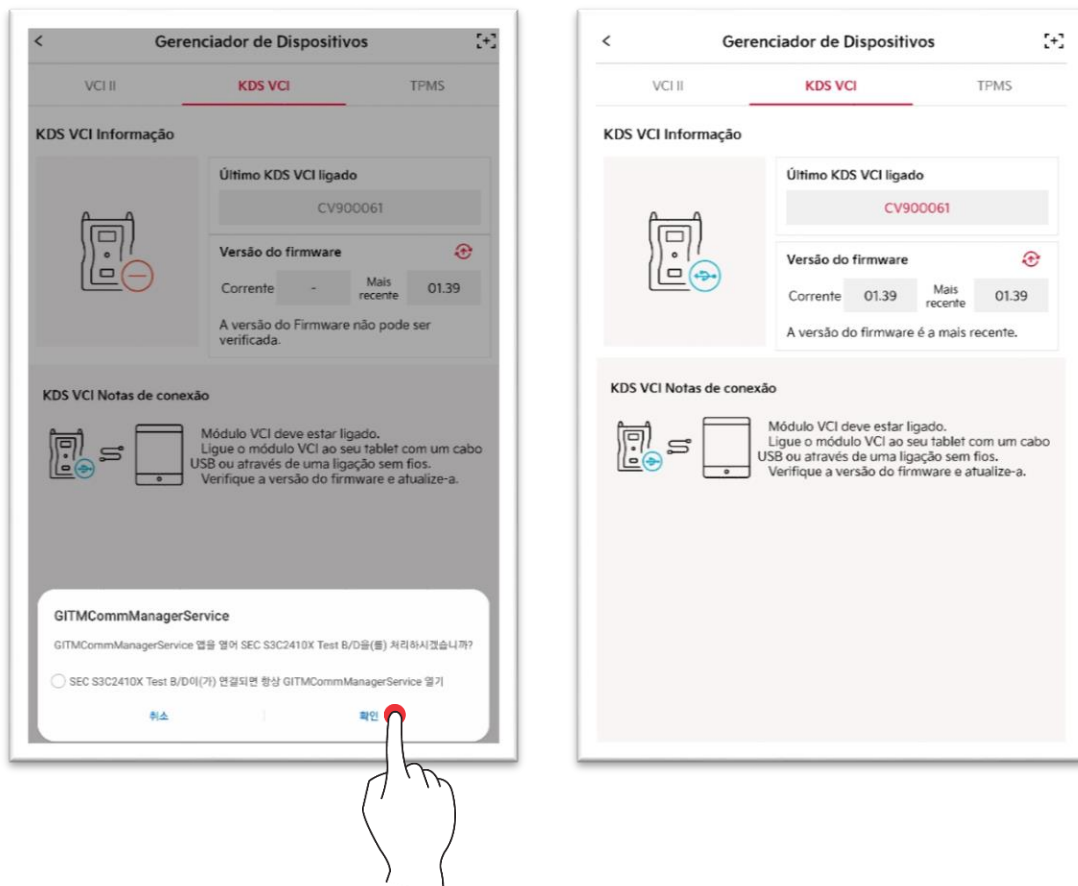
1. Como mostrado na figura abaixo, proceda à conexão entre o veículo ↔ GDS VCI ↔ tablet.



2. Depois de conectar o cabo USB ao tablet e suportar a energia, o pop-up é indicado como mostrado na figura abaixo.

Se você tocar no botão “OK”, o GDS VCI está conectado.

As informações de conexão podem ser confirmadas na Configuração do Ambiente/Gerenciador de Dispositivos.

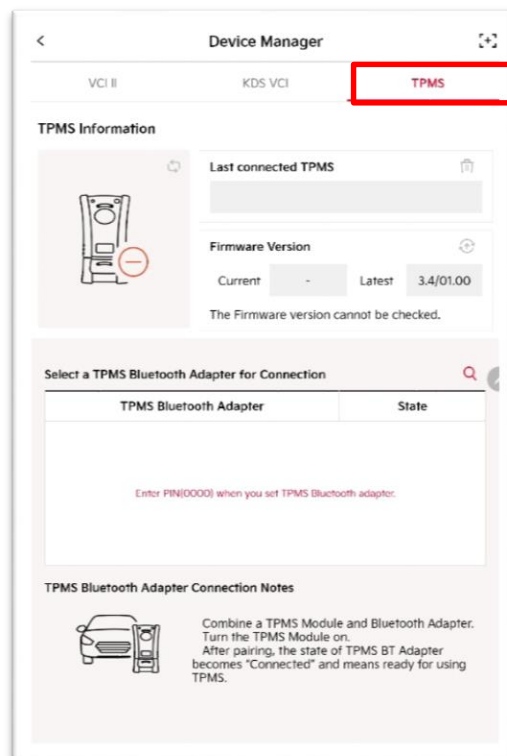


Conectando TPMS

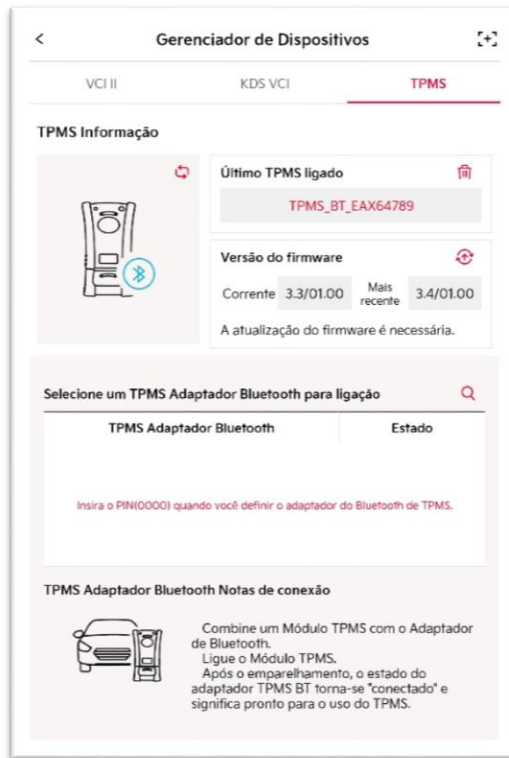
1. Como mostrado na figura abaixo, conecte o Módulo TPMS e o Adaptador B/T e suporte de energia.



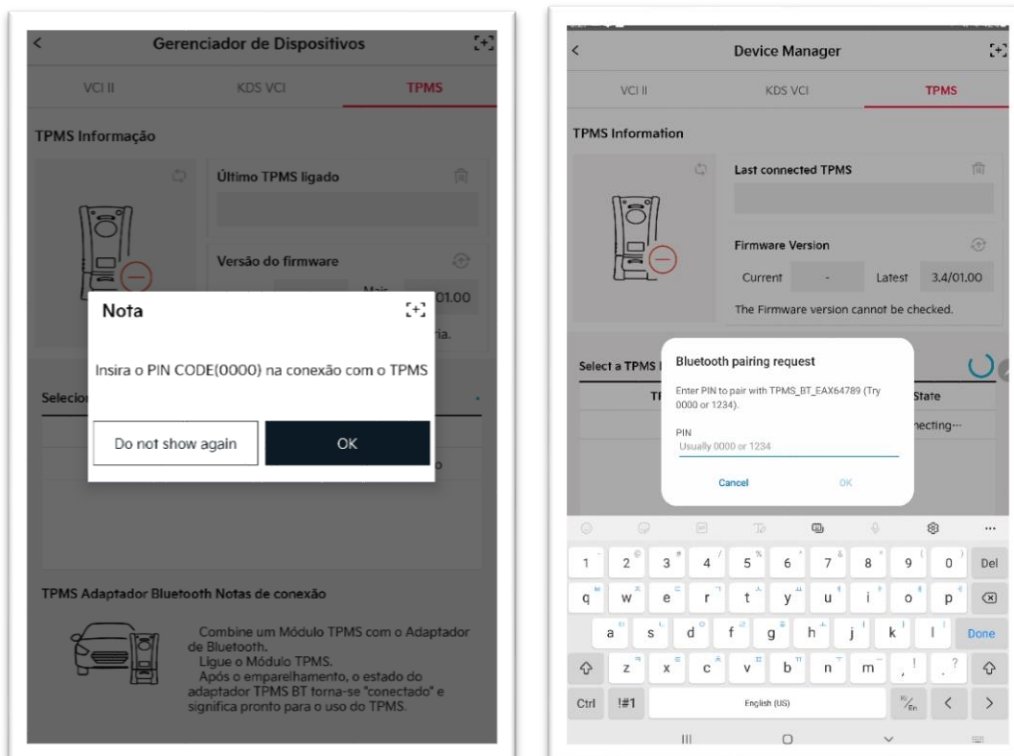
2. Escolha uma guia no Gerenciador de Dispositivos.



3. Pesquise TPMS para se conectar através do ícone 🔍.



4. Verifique o CÓDIGO PIN e insira-o.



5. Conexão TPMS concluída.

