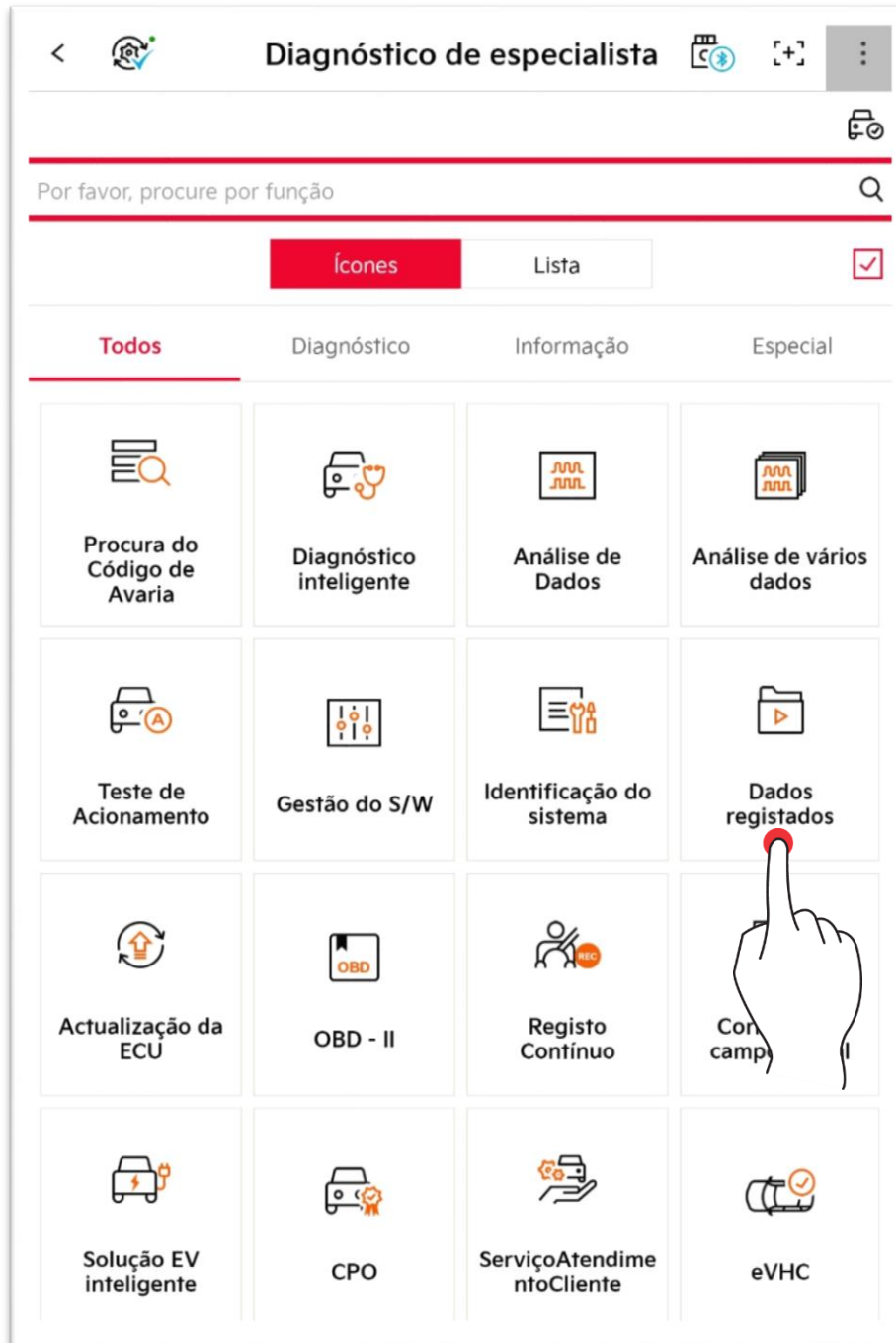


Diagnóstico de especialista - Dados gravados

É possível visualizar os dados salvos no tablet PC e também copiar os dados de condução salvos no VCI II.



Operação básica

O usuário pode visualizar, compartilhar ou excluir os dados salvos no tablet PC com base na necessidade do usuário.

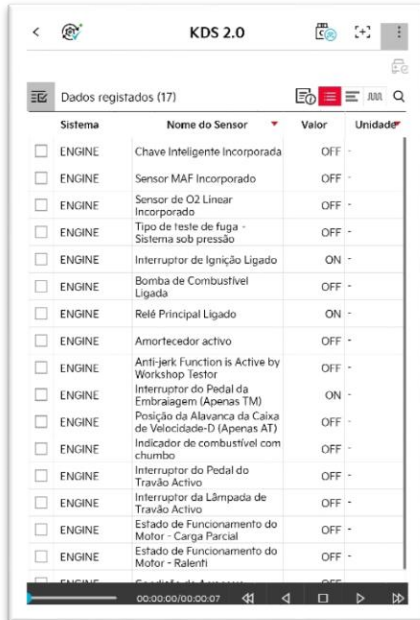
The screenshot displays the 'Dados registados' (Registered Data) screen. At the top, there is a navigation bar with a back arrow, the title 'Dados registados', and icons for connectivity and zoom. Below the navigation bar, there are three tabs: 'Servidor', 'Local' (which is selected and highlighted in red), and 'Cópia de Dados'. A breadcrumb path is shown: 'PTIMA(QF)-For Central and South America > 5XXGM4A7XCG042569'. Below the breadcrumb, there is a header for 'Lista de dados gravados' (List of recorded data) with expand/collapse and share/exclude icons. The main content is a table with two columns: 'Record' and 'Nome do ficheiro' (File Name). The table lists several records, with the record '5XXGM4A7XCG042569' highlighted in red. At the bottom of the screen, there is a button labeled 'Abrir' (Open).

Record	Nome do ficheiro
- KIA	Image_20210707_182404.png
+ ETC	Image_20210707_182403.png
- OPTIMA(QF)-For Central and So	OPTIMA(QF)-For Central and South ...
+ 5XXGM4A7XCG042569	OPTIMA(QF)-For Central and South ...
- OPTIMA(JF)	OPTIMA(QF)-For Central and South ...
+ 5XXGM4A7XCG042569	
- K5(TF)	
+ 84858558588558585	

Abrir arquivos

Arquivo de dados salvos (.GSR)

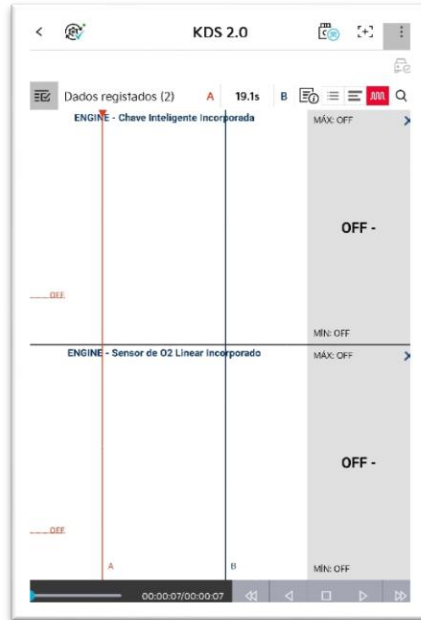
É possível verificar os dados no Modo Texto e no Modo Gráfico.



Dados registados (17)

Sistema	Nome do Sensor	Valor	Unidade
<input type="checkbox"/>	ENGINE	Chave Inteligente Incorporada	OFF -
<input type="checkbox"/>	ENGINE	Sensor MAF Incorporado	OFF -
<input type="checkbox"/>	ENGINE	Sensor de O2 Linear Incorporado	OFF -
<input type="checkbox"/>	ENGINE	Tipo de teste de fuga - Sistema sob pressão	OFF -
<input type="checkbox"/>	ENGINE	Interruptor de Ignição Ligado	ON -
<input type="checkbox"/>	ENGINE	Bomba de Combustível Ligada	OFF -
<input type="checkbox"/>	ENGINE	Relé Principal Ligado	ON -
<input type="checkbox"/>	ENGINE	Amortecedor activo	OFF -
<input type="checkbox"/>	ENGINE	Anti-jerk Function is Active by Workshop Testor	OFF -
<input type="checkbox"/>	ENGINE	Interruptor do Pedal da Embraiagem (Apenas TM)	ON -
<input type="checkbox"/>	ENGINE	Posição da Alavanca da Caixa de Velocidade-D (Apenas AT)	OFF -
<input type="checkbox"/>	ENGINE	Indicador de combustível com chumbo	OFF -
<input type="checkbox"/>	ENGINE	Interruptor do Pedal do Travão Activo	OFF -
<input type="checkbox"/>	ENGINE	Interruptor da Lâmpada de Travão Activo	OFF -
<input type="checkbox"/>	ENGINE	Estado de Funcionamento do Motor - Carga Parcial	OFF -
<input type="checkbox"/>	ENGINE	Estado de Funcionamento do Motor - Ralenti	OFF -

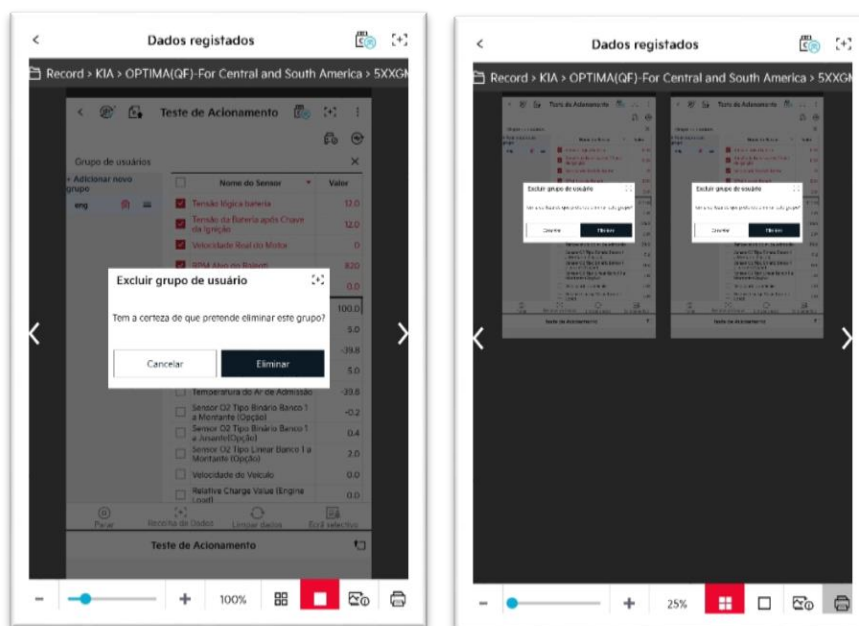
<modo de texto >


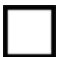

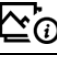



<modo gráfico >

Arquivos de imagem

É possível verificar os arquivos de imagem que são salvos.



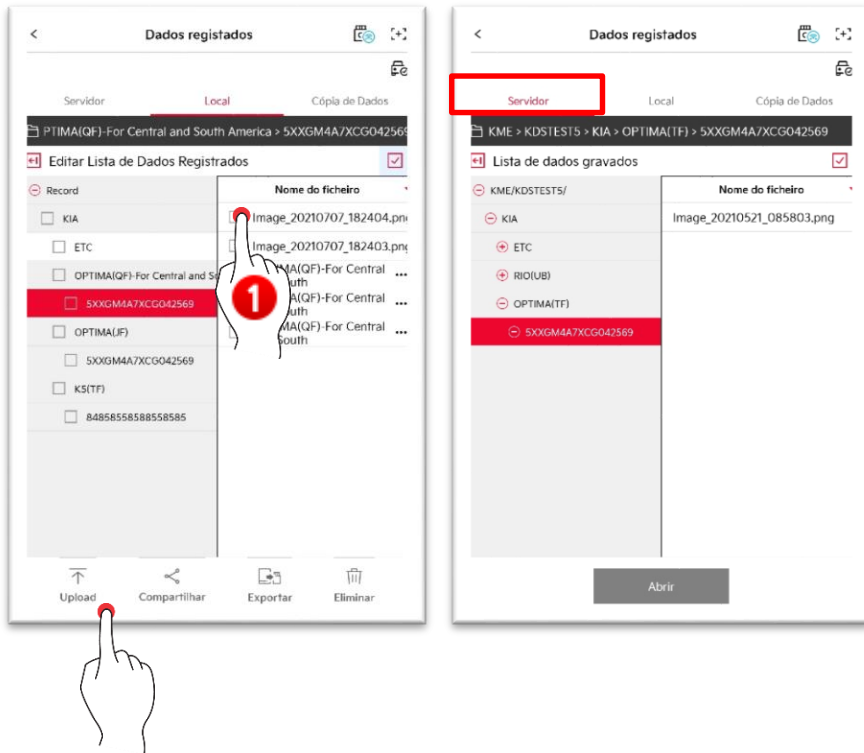
	Maximizar/minimizar
	Visualizar uma página de imagem
	Visualizar várias páginas de imagem (máximo de 4 páginas)
	Informações detalhadas de imagens
	Imprimir

Carregar, Compartilhamento de Dados, Exportar e Excluir

Carregar

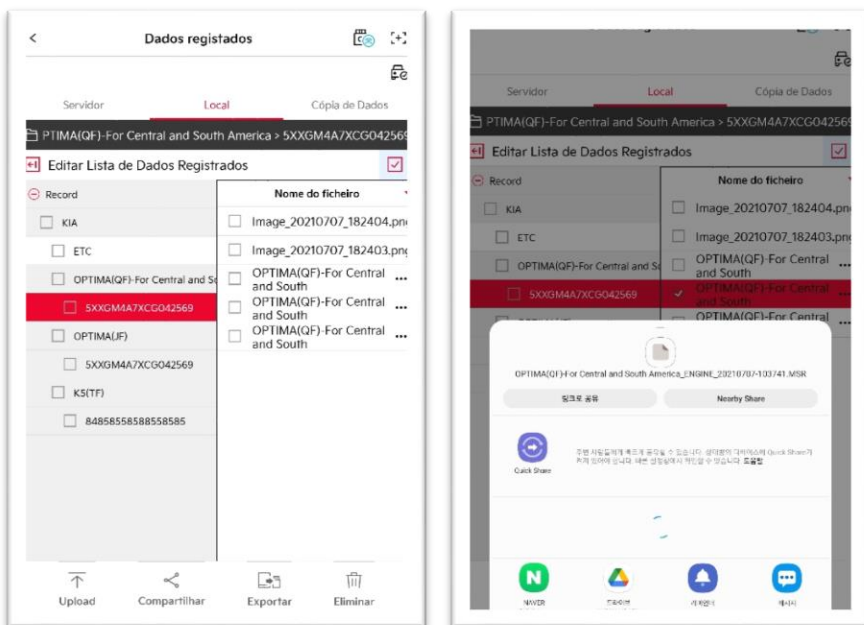
É possível carregar a imagem selecionada para o servidor.

*Os dados enviados podem ser verificados na guia “Servidor” ao fazer login através de outro tablet.



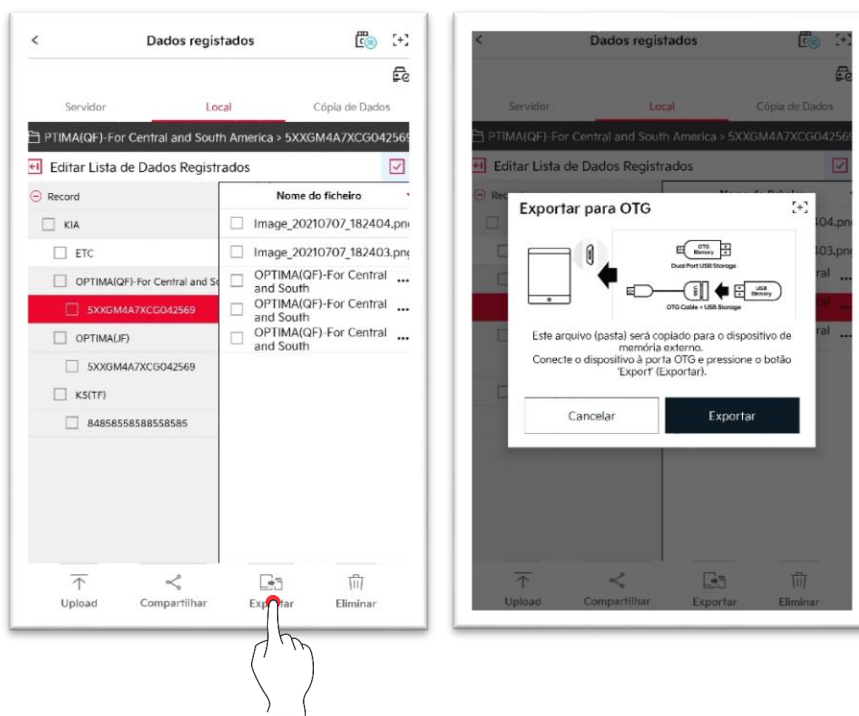
Compartilhar

É possível compartilhar os dados usando vários métodos suportados pelo seu tablet.



Exportar

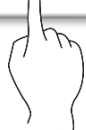
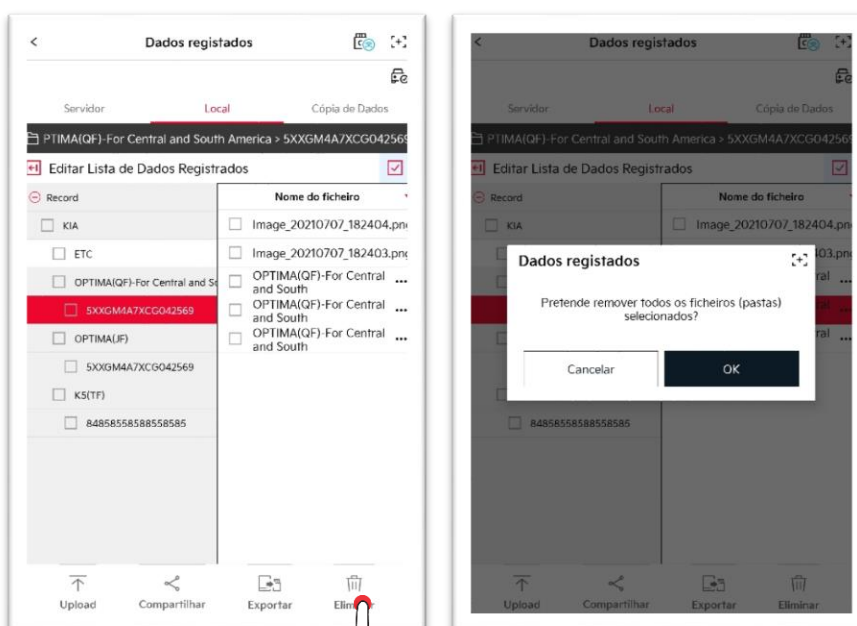
É possível exportar os dados através de um dispositivo de salvamento externo.



⌘ Para exportar os dados para USB ou cartão SD, consulte o seguinte guia.

Excluir

Você pode excluir os dados através do botão Excluir.



Cópia de dados

Você pode copiar e colar os arquivos de dados salvos em VCI para o seu tablet PC. Selecione um dado para copiar e toque no botão “Cópia de Dados”.

⌘ É salvo no caminho do arquivo KDS2_UserData/Registro do dispositivo de armazenamento interno.

