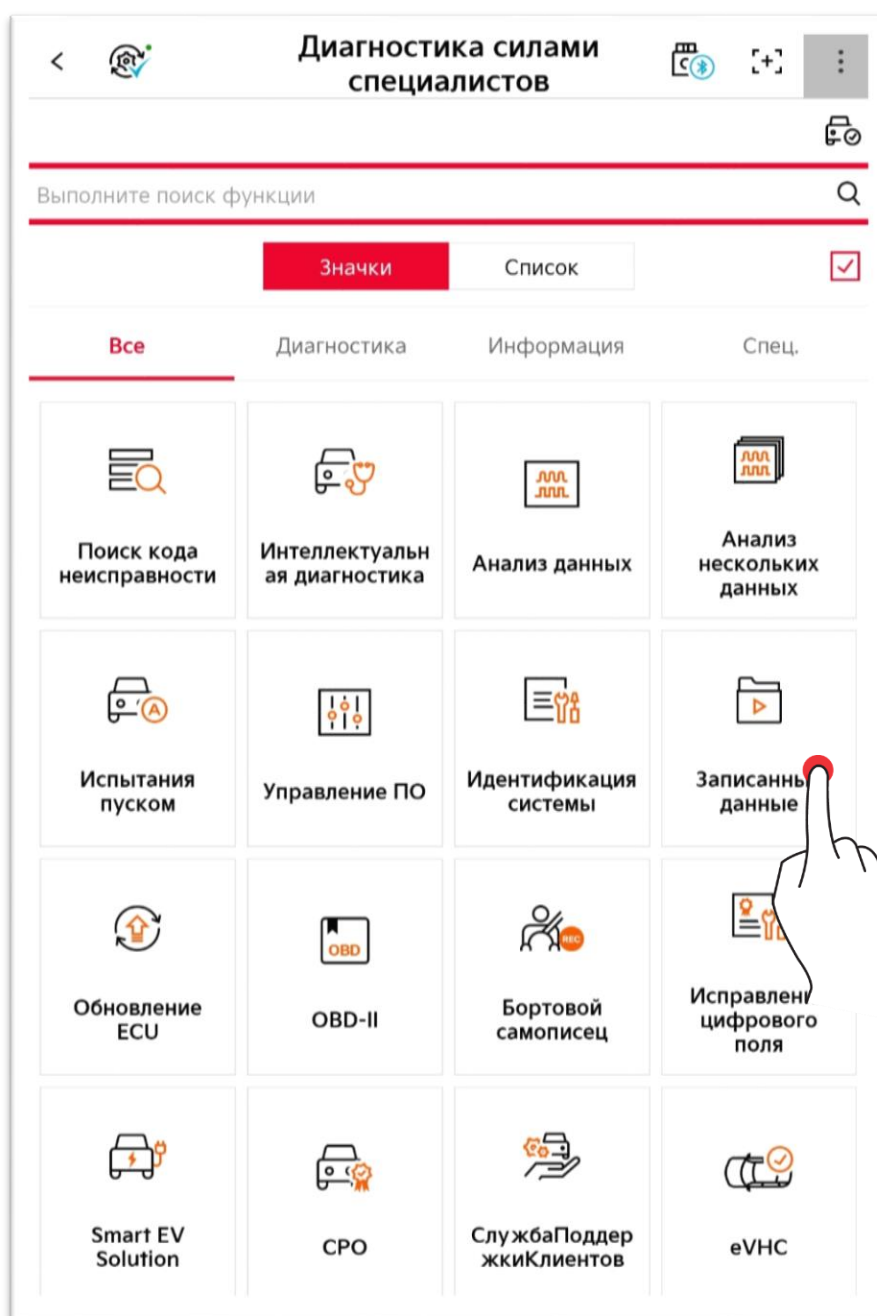


П диагностика — зафиксированные данные

Предоставляется возможность просмотра данных, сохраненных на планшетном ПК, а также копирования данных о вождении, сохраненных в VCI II.



Основные операции

Пользователь может просматривать данные, сохраненные на планшетном ПК, делиться ими или удалять их в зависимости от своих потребностей.

Сервер **Локально** Копировать данные

эrData > Record > KIA > Telluride(ON)-For Mexico > 55445667788776655

Список сохраненных данных

	Имя файла
Record	
KIA	Telluride(ON)-For Mexico_ENGINE_20211123-075 ...
ETC	Image_20211123_075828.png
Telluride(ON)-For Mexico	Telluride(ON)-For Mexico_ENGINE_20211123-075 ...
55445667788776655	Image_20211123_075954.png
	Image_20211123_080012.png
	Image_20211123_080043.png
	Image_20211123_080048.png

Открыть

Открыть сохраненные данные

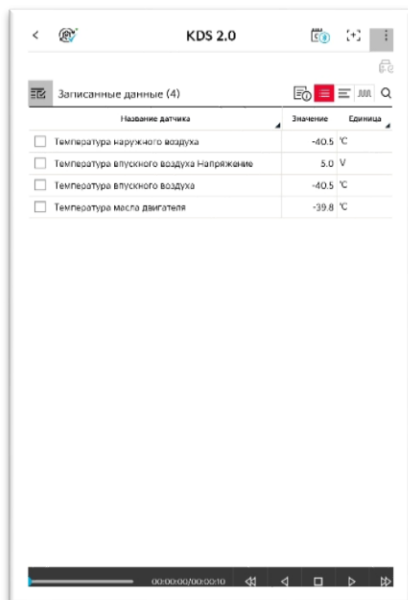
Развернуть/свернуть

Поделиться/удалить

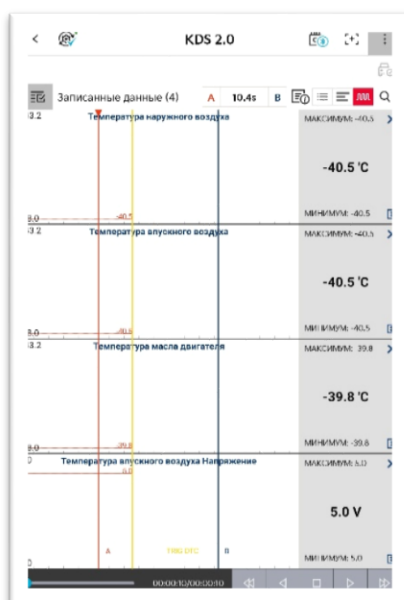
Открытие файлов

Файл сохраненных данных (.GSR)

Данные можно просматривать в текстовом режиме и режиме графика.



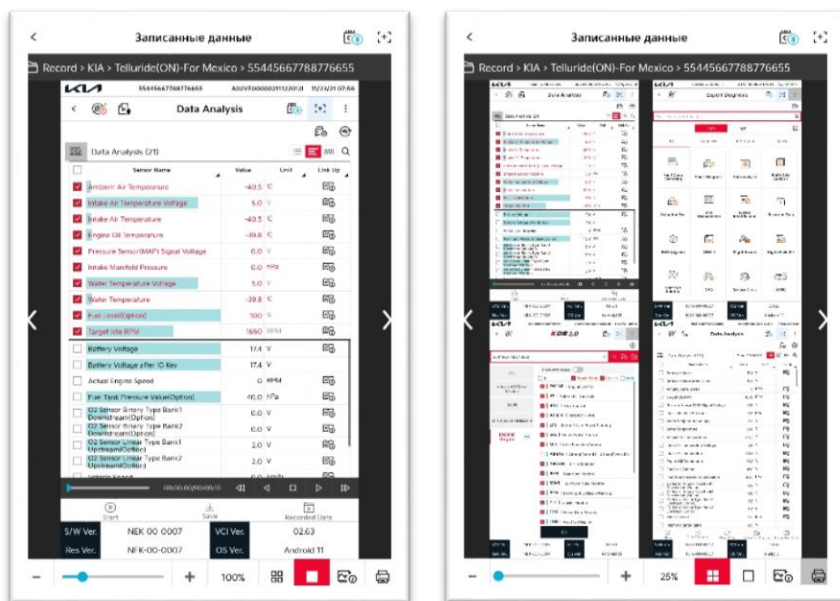
<Text Mode>








<Graph Mode>

Файлы изображений

Можно просматривать сохраненные файлы изображений.



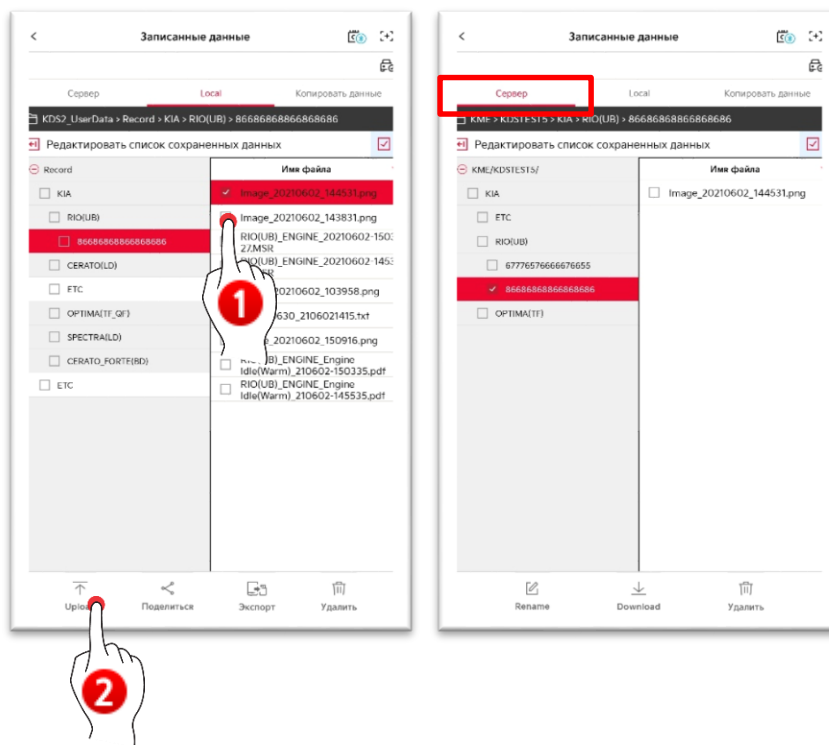
	Увеличить/уменьшить
	Просмотр одной страницы изображения
	Просмотр нескольких страниц изображений (максимум 4 страницы)
	Подробные сведения об изображениях
	Печать

Отправка, публикация, экспорт и удаление данных

Отправка

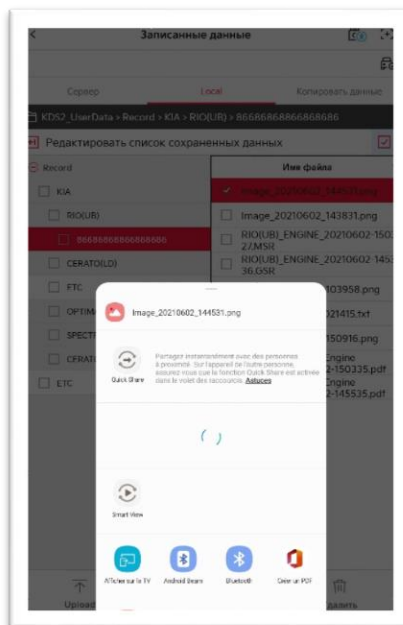
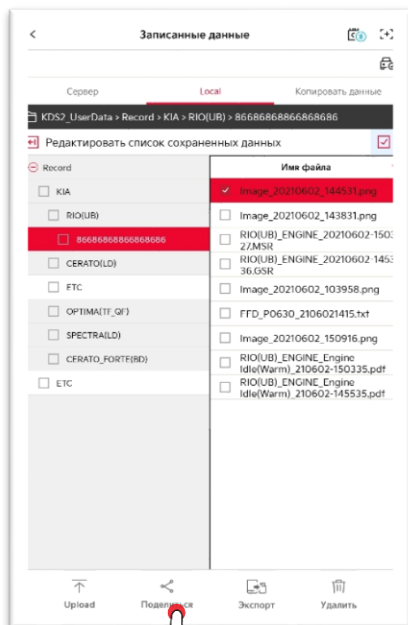
Выбранное изображение можно отправить на сервер.

*При входе в систему с другого планшета загруженные данные можно просмотреть на вкладке «Сервер».



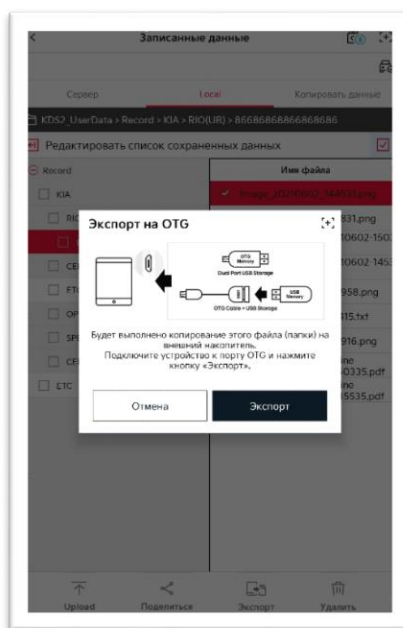
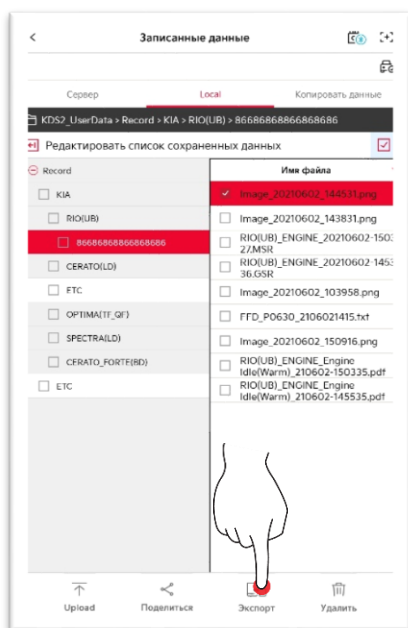
Публикация

Данными можно поделиться, используя разные методы, поддерживаемые планшетом.



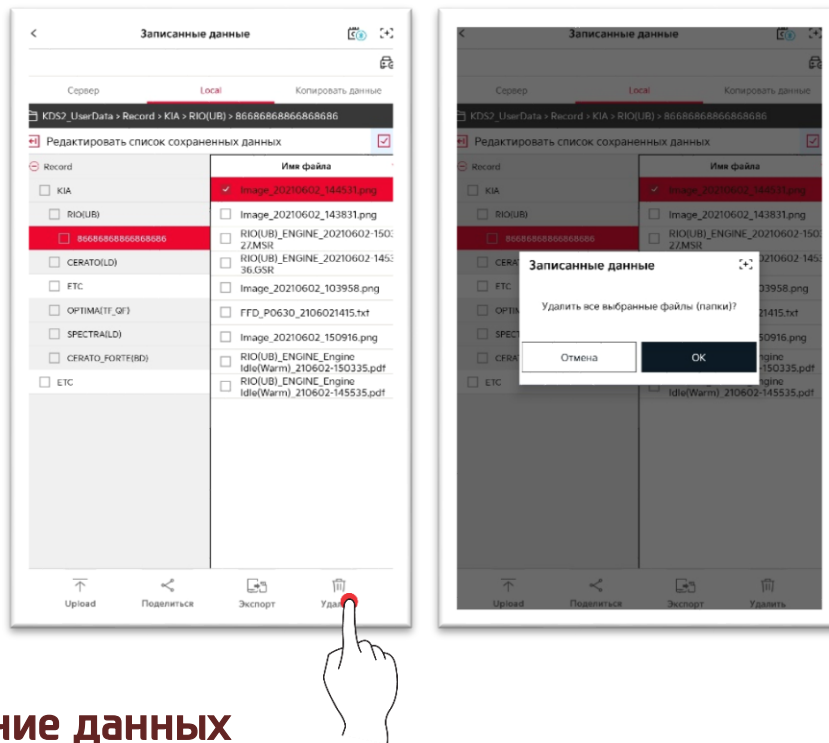
Экспорт

Данные можно экспортировать с помощью внешнего устройства для сохранения.



Удаление

Удаление данных выполняется с помощью кнопки «Удалить».



Копирование данных

Предусмотрена возможность копирования и вставки файлов данных, сохраненных в VCI, на планшетный компьютер.

Выберите данные для копирования и нажмите кнопку «Копирование данных».

※ Путь сохранения файла на внутреннем устройстве хранения:
KDS2_UserData/Record.

