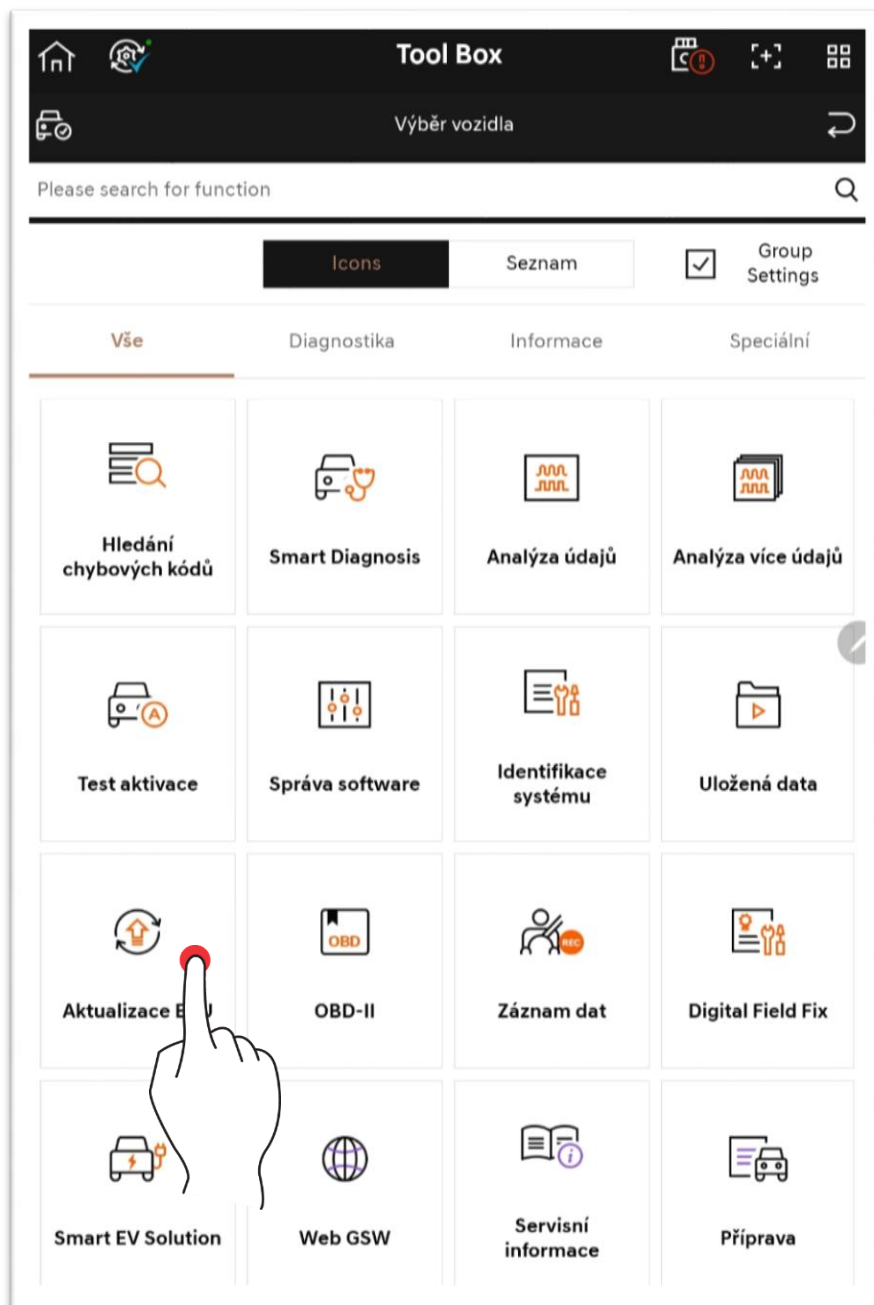


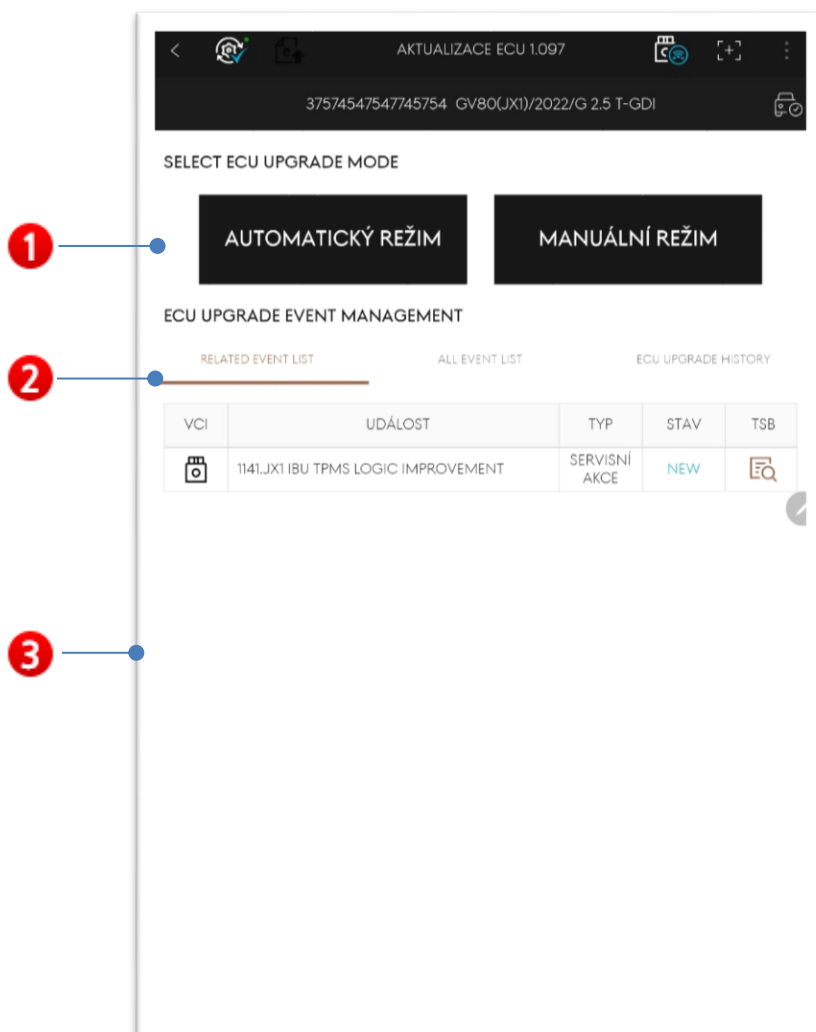
## Odborná diagnostika – aktualizace ECU

Účelem této funkce je upgradovat data na ECU (elektronická řídicí jednotka) k zlepšení výkonu vozidla nebo opravě známého problému.



## Konfigurace obrazovky

Provádí vynucené samočinné řízení ovládače, který má být zkontrolován a kontroluje normální stav jízdy změnou údajů snímače.



<b>1</b>	Můžete zvolit automatický režim / manuální režim.
<b>2</b>	Můžete zkontrolovat všechny podporované seznamy upgradů ECU nebo seznam aktualizací ECU, který odpovídají vybranému vozidlu a historii.
<b>3</b>	Můžete zkontrolovat název upgradu ECU a typ komunikačního modulu, který má být použit pro aktualizaci ECU.

## Automatický režim

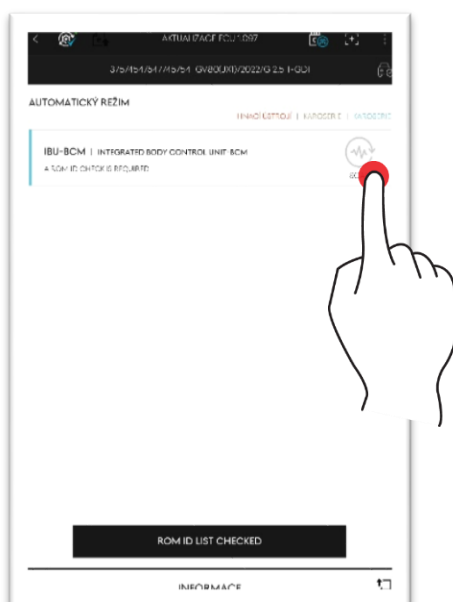
Komunikuje s vozidlem, automaticky prohledává aktualizaci ECU, která odpovídá vozidlu, a kontroluje ID ROM.

Může snížit možnost uživatele provést neplatnou aktualizaci ECU.

## Hledání událostí a kontrola ID ROM

Aktuálně kontroluje aktualizace ECU a ID ROMu, které odpovídají vybranému vozidlu.

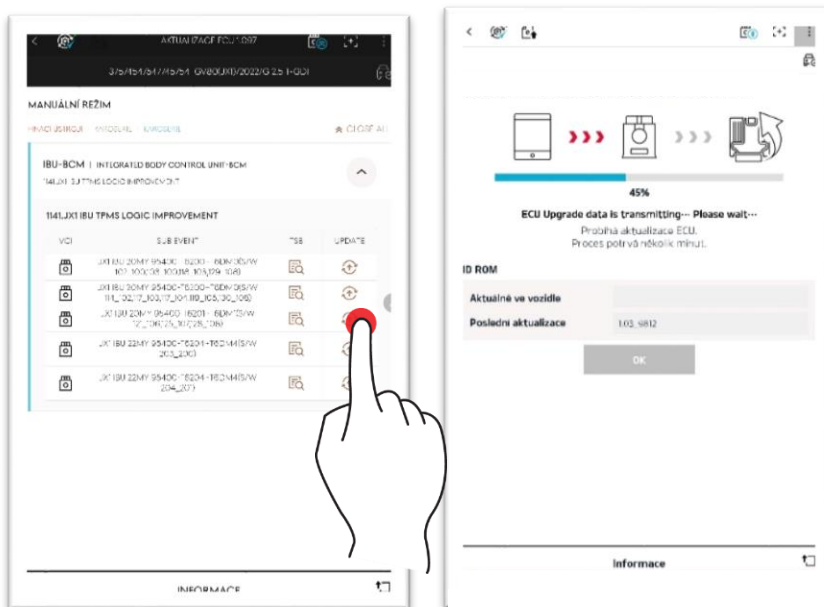
Pokud kontrola ID ROMu selhala, použijte ikonu na pravé straně ovladače nebo na spodním tlačítku a znovu se pokuste o kontrolu ID ROMu.



## Probíhá aktualizace ECU

Po zaškrtnutí ID ROM stiskněte tlačítko Aktualizovat.

Aktualizace ECU bude zahájena.



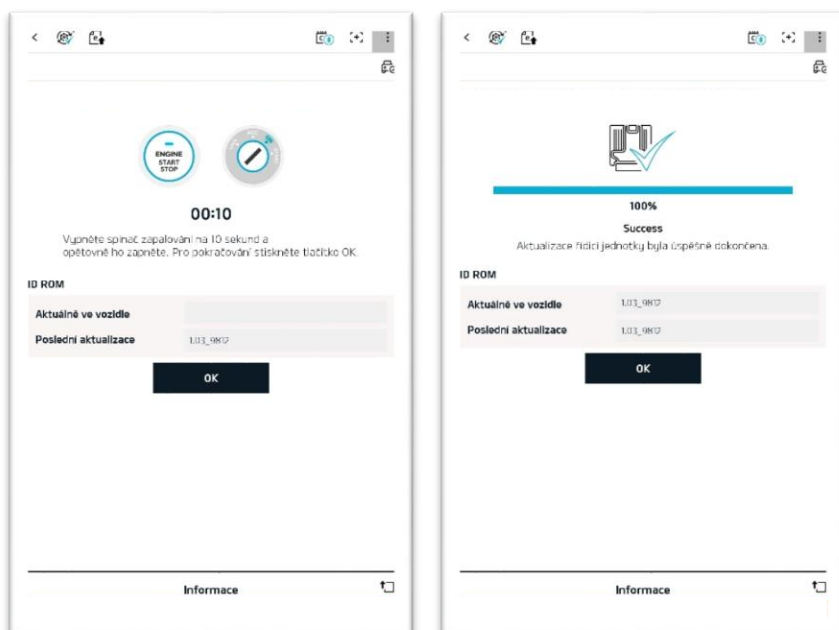
## Varování

Před provedením aktualizace ECU nezapomeňte zmáčknout tlačítko Oznámení v dolní části obrazovky pro zobrazení preventivních opatření.

## Dokončení

Aktualizace ECU je dokončena po přesunutí klávesy Drive do polohy Vypnuto a Zapnuto, podle textu průvodce.

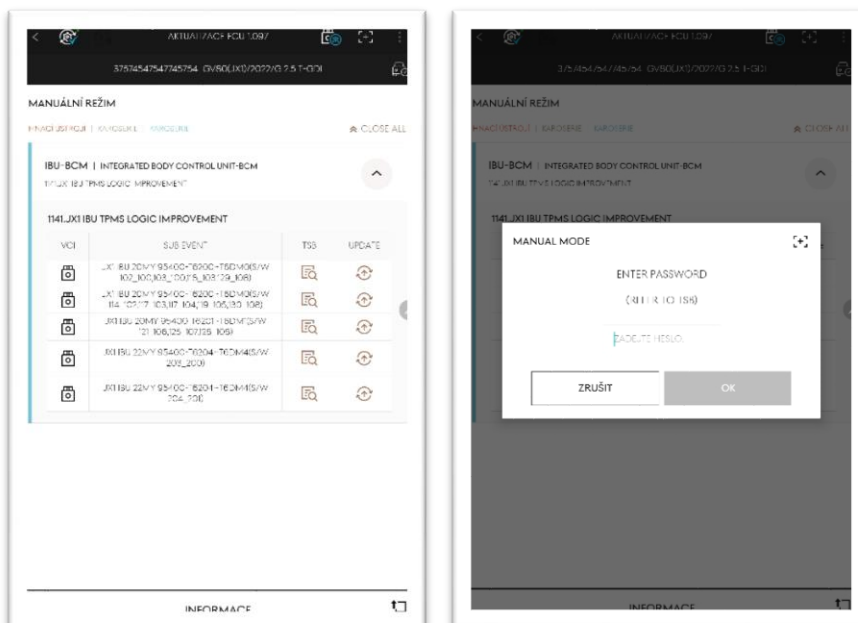
Ke kontrole stavu změny použijte poslední ID ROM a zkontrolujte, zda aktualizace ECU probíhá normálně.



## Manuální režim

Manuální režim se používá při selhání automatického režimu, nebo k provedení alternativní aktualizace pro určité účely. Označuje všechny události související se zvoleným systémem, kdy je tato funkce spuštěna, a aktualizace ECU probíhá libovolně bez ohledu na aktuální ID ROM.

Po výběru aktualizace ECU na základě záměru uživatele musí uživatel zadat hesla.

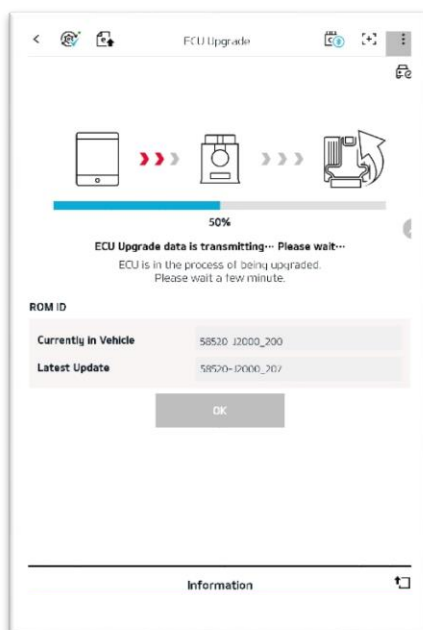


## Varování

- ✓ Pokud se vybraná událost a specifikace ovládače neshodují, může dojít k poškození ECU.
- ✓ Pokud selže automatický režim, měla by aktualizace pokračovat znovu v manuálním režimu.
- ✓ Pokud se aktualizace v automatickém režimu nezdařila, vypněte IG na 10 sekund a opětovným zapnutím pokračujte v aktualizaci znovu.

## Zahájení aktualizace ECU

Aktualizace ECU bude zahájena.



## Dokončení

Aktualizace ECU je dokončena po přesunutí tlačítka Řídit do polohy Vypnuto a Zapnuto, podle textu průvodce.

Ke kontrole stavu změny použijte nedávné ID ROM a zkontrolujte, zda se upgrade ECU provádí normálně.

