

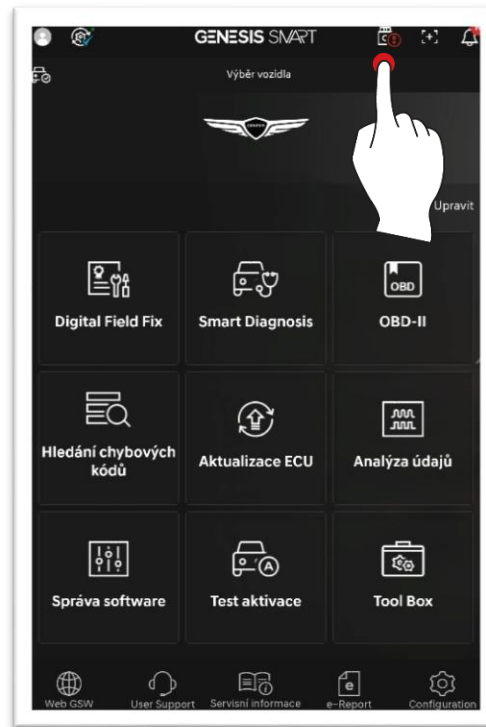
## Připojení modulu

### Zadávání správce zařízení (běžné)

#### Vstup přes horní nabídku

Prostřednictvím ikony ve spodní části GDS SMART můžete zadat funkci Správce zařízení.

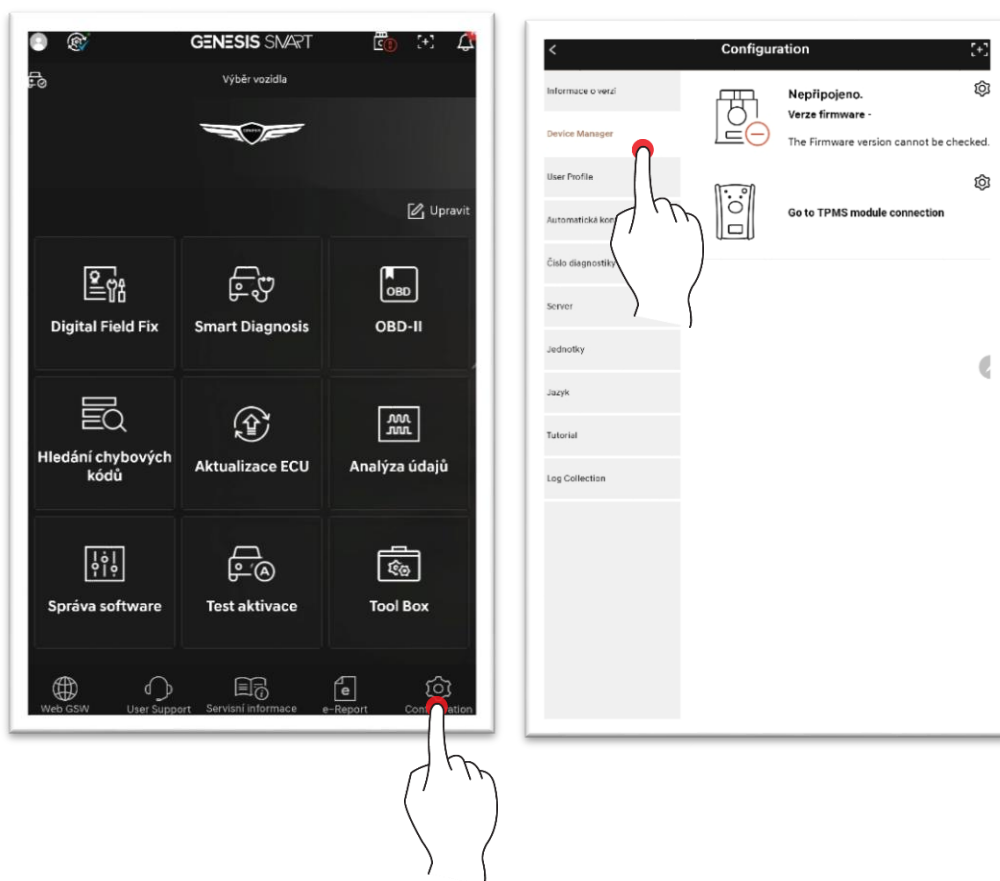
Klikni 'zde' nebo  ikonu.



## Vstup přes horní nabídku

Prostřednictvím ikony ve spodní části GDS SMART můžete zadat funkci Správce zařízení.

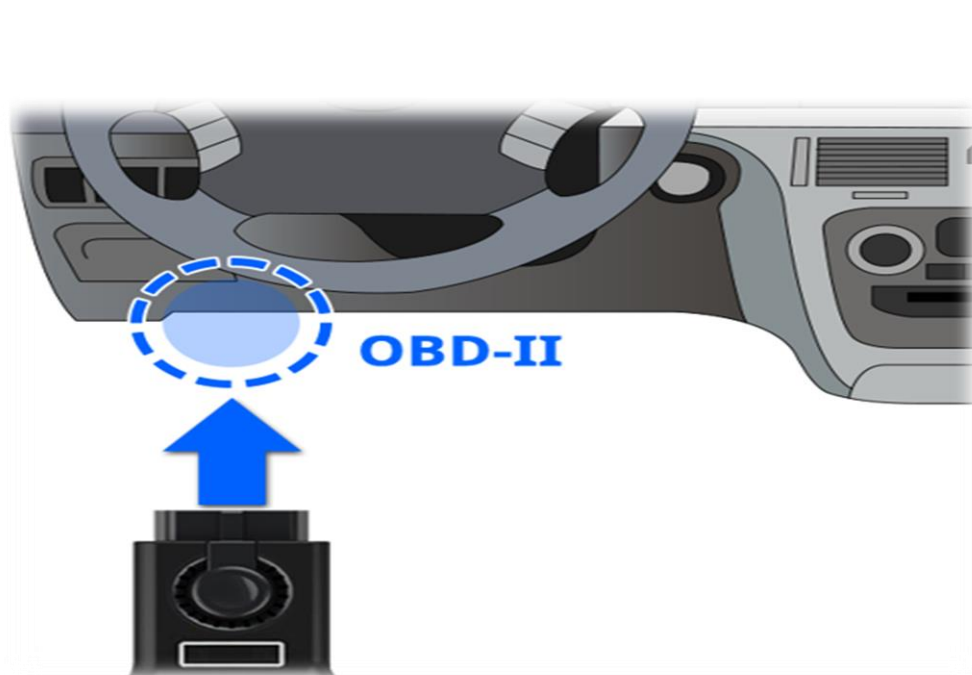
V dolní části obrazovky zadejte funkci Nastavení prostředí/Správce zařízení.



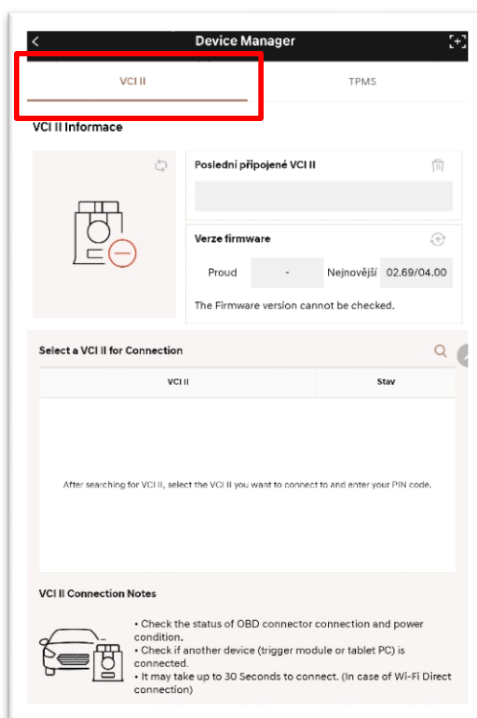
## Připojení VCI II

### Připojení přes bezdrátovou komunikaci (Wi-Fi direct, B / T)

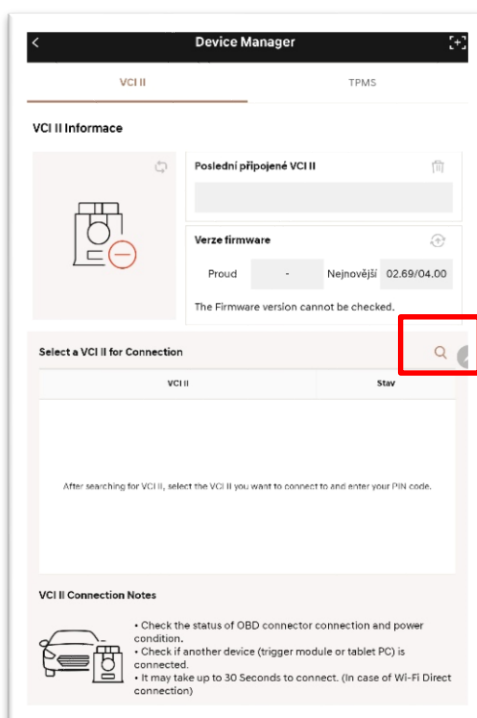
Připojte modul VCI II ke konektoru OBD-II vozidla pro podporu napájení a postupujte takto:



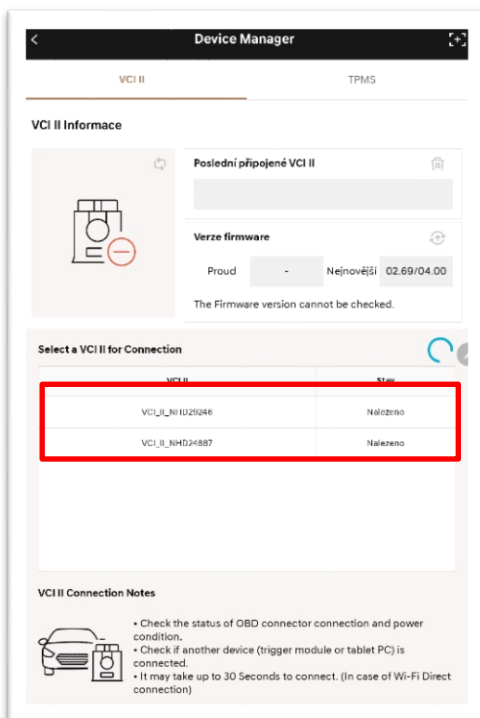
## 1. Klikněte na VCI II záložku správce zařízení.



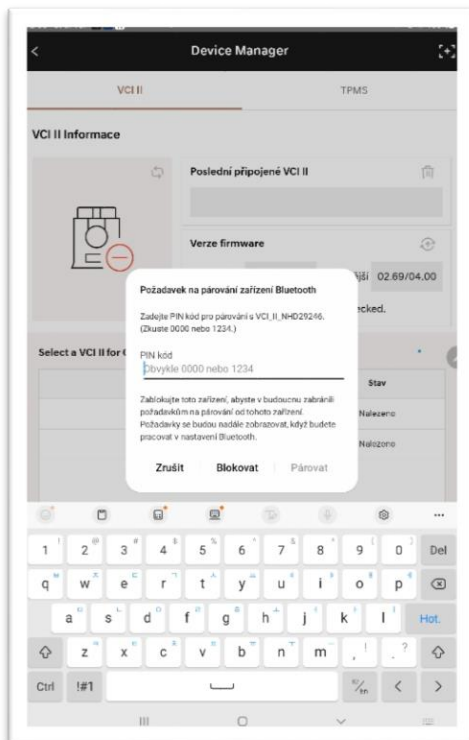
## 2. Vyhledejte VCI II pro připojení přes ikonu Q.



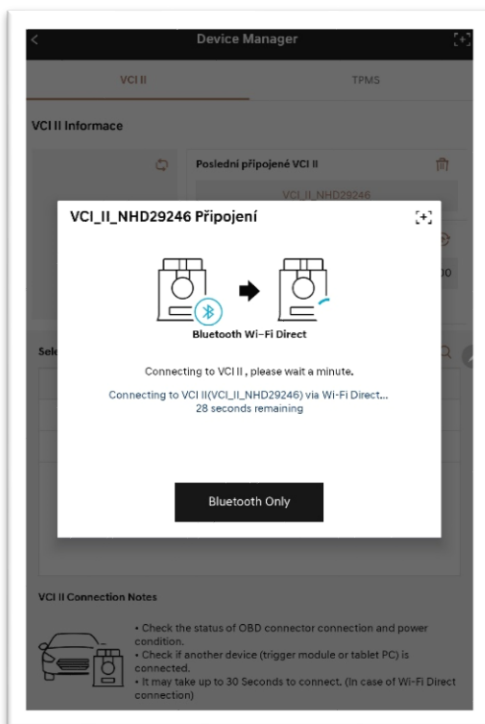
### 3. Zkontrolujte sériové číslo VCI II pro připojení a vyberte jej.



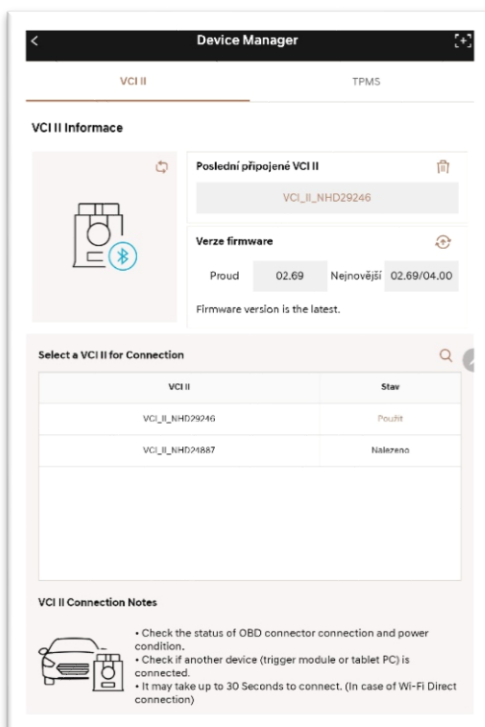
### 4. Zkontrolujte PIN kód a zadejte jej.



## 5. Probíhá spojení VCI II.

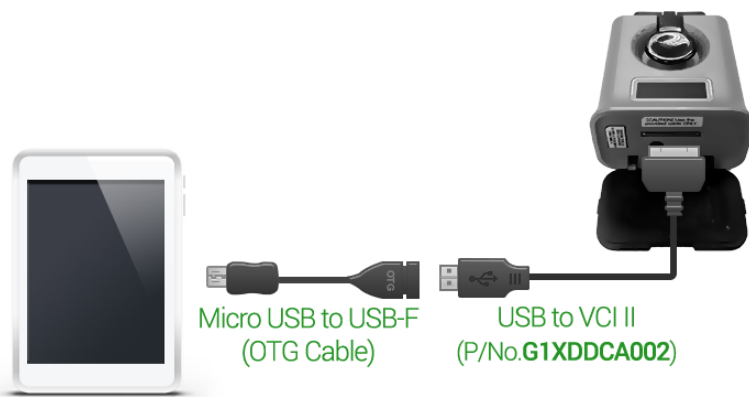


## 6. Připojení VCI II je dokončeno.

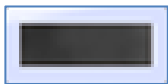






## Připojení pomocí drátové komunikace

VCI II lze připojit použitím drátové komunikace pomocí kabelu. Připojte kabel, jak je znázorněno na obrázku níže.



**Klikněte na Stav dle barvy osvětlení VCI II**

	Pení připojen k tabletu, i když je napájení VCI II zapnuto. (pokračujte v připojení pomocí Průvodce připojením vci II)
	Vci II a tablet je připojen normálně.
	VCI II a tablet jsou odpojeny. (Znovu připojte VCI II ke konektoru OBD-II a znovu se pokuste připojit k tabletu.)
	VCI II provádí aktualizaci ECU.
	VCI II je v úsporném režimu ukládání dat.

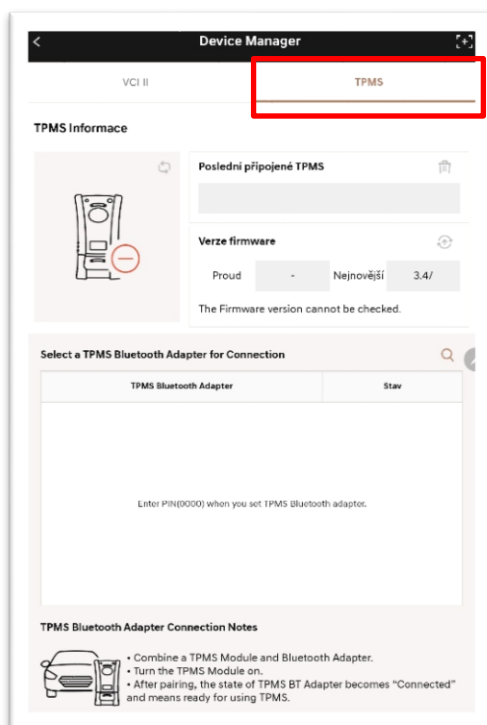


## Připojení TPMS

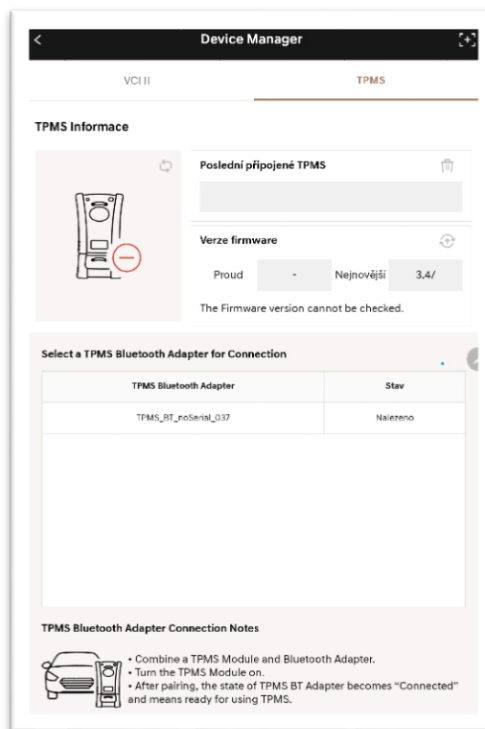
1. Jak je znázorněno na obrázku níže, připojte modul TPMS a adaptér B / T a podpůrné napájení.



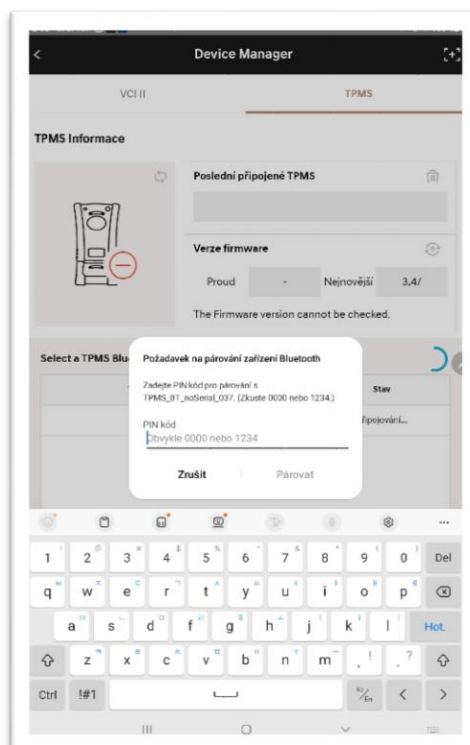
2. Vyberte záložku ve Správci zařízení.



### 3. Vyhledejte TPMS pro připojení pomocí ikony. 🔍



### 4. Zkontrolujte PIN kód a zadejte jej.



## 5. Připojení TPMS je dokončeno.

