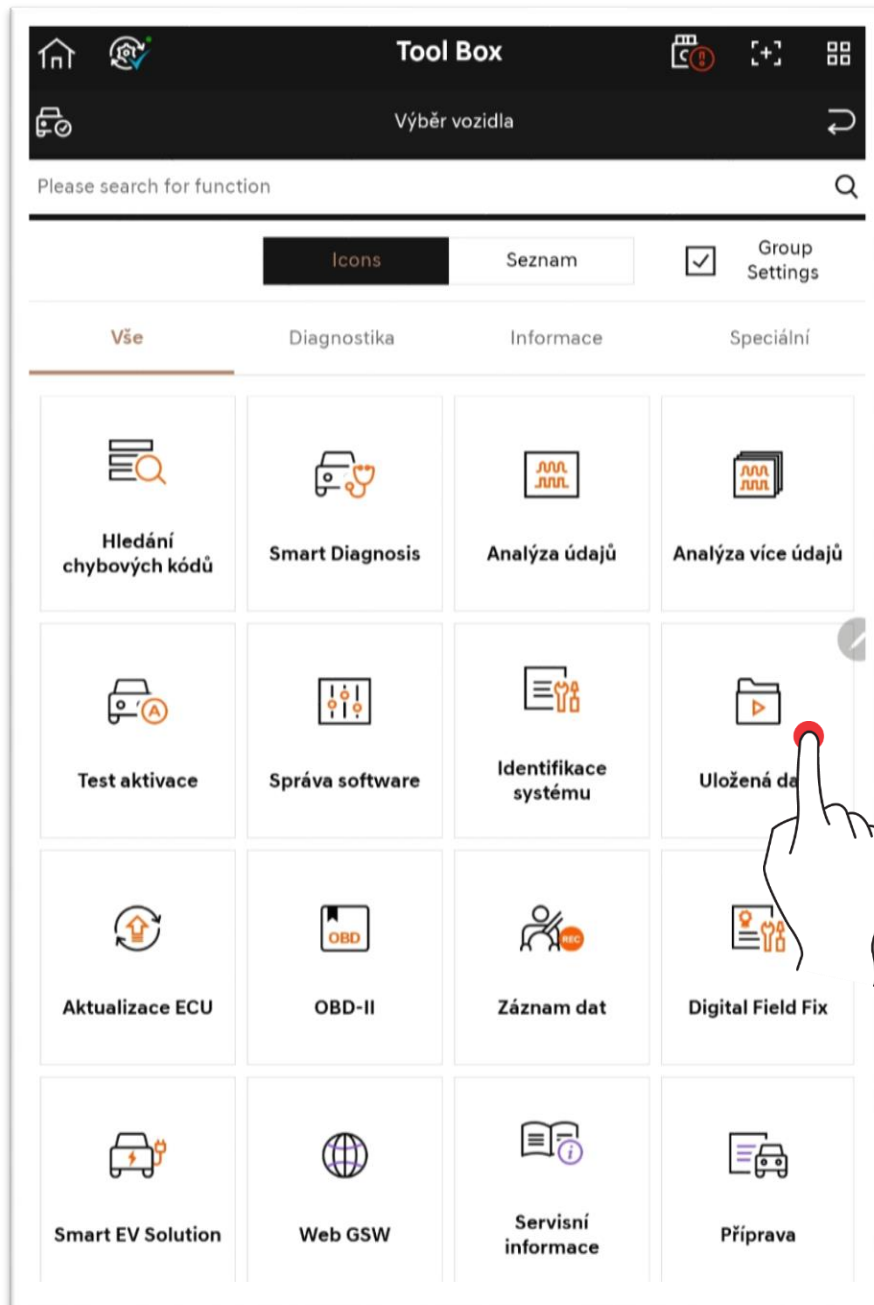


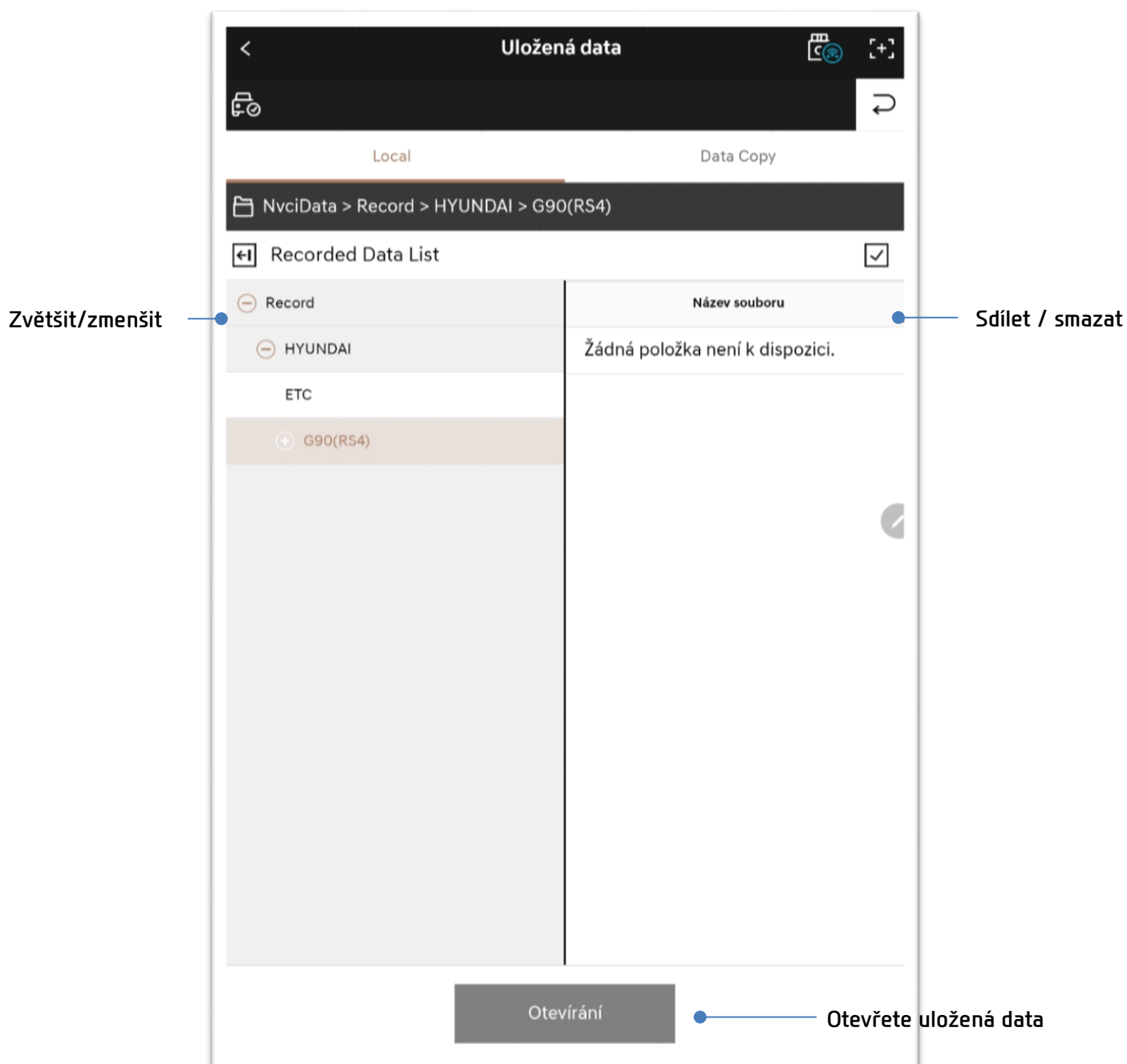
Odborná Diagnostika – Zaznamenaná Data

Můžete zobrazit data uložená v tabletu a také zkopírovat data o jízdě uložená ve VCI II.



Základní provoz

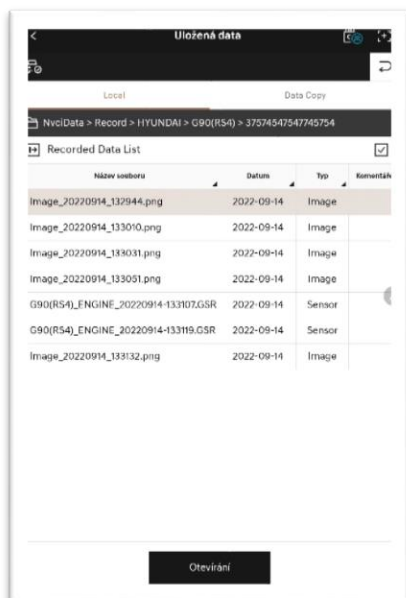
Uživatel může prohlížet, sdílet nebo mazat data uložená v tabletu na základě svých potřeb.



Otevřít soubory

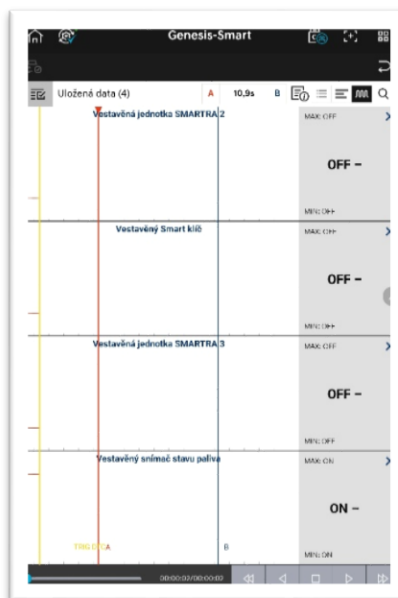
Uložený datový soubor (.GSR)

Data můžete zkontrolovat v textovém režimu a grafovém režimu.



Název souboru	Datum	Typ	Komentář
Image_20220914_132944.png	2022-09-14	Image	
Image_20220914_133010.png	2022-09-14	Image	
Image_20220914_133031.png	2022-09-14	Image	
Image_20220914_133051.png	2022-09-14	Image	
G90(R54)_ENGINE_20220914-133107.GSR	2022-09-14	Sensor	
G90(R54)_ENGINE_20220914-133119.GSR	2022-09-14	Sensor	
Image_20220914_133132.png	2022-09-14	Image	

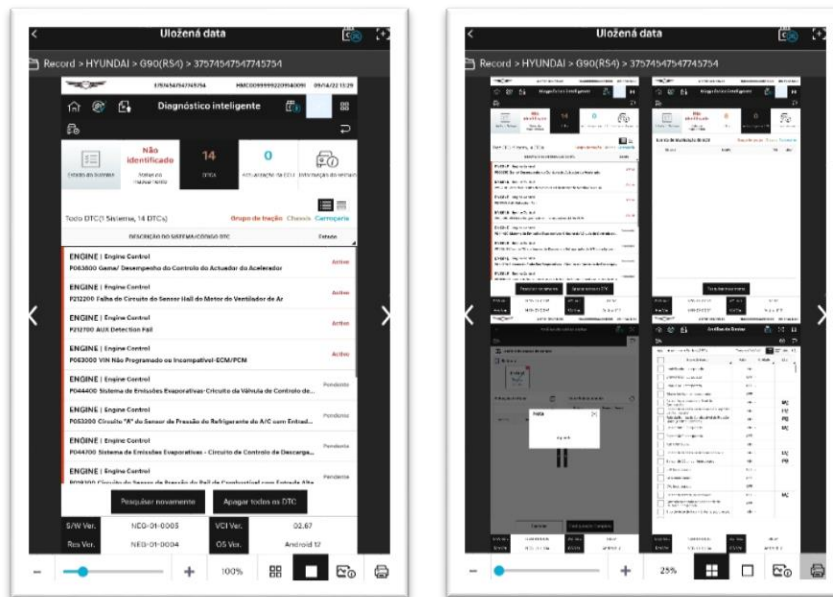
<Textový Režim>



<Grafový režim>

Soubory obrázku

Můžete zkontrolovat uložené soubory obrázků.

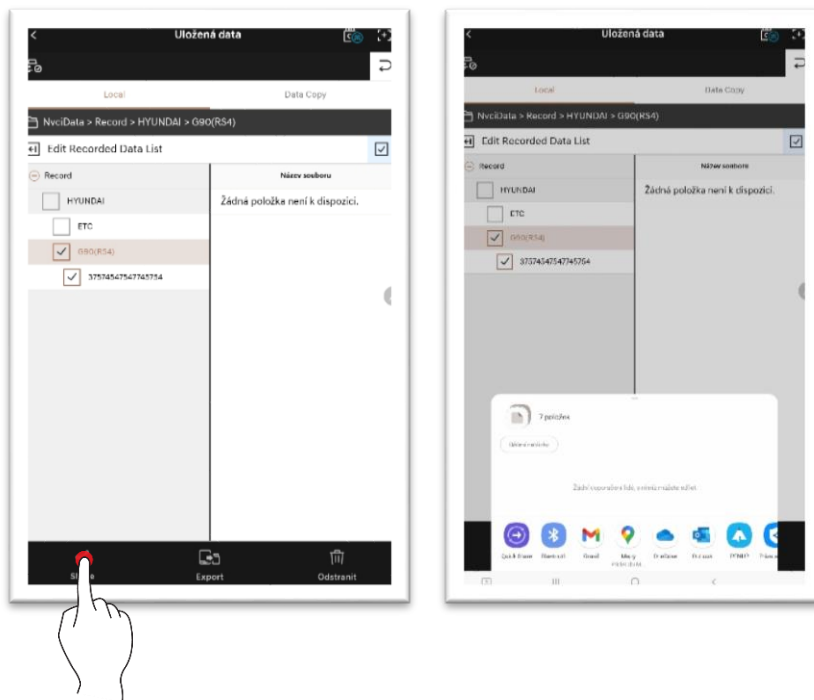


	Maximalizovat / minimalizovat
	Zobrazit jednu stránku obrázku
	Zobrazit více stránek obrázku (maximálně 4 stránky)
	Podrobné informace o obrázcích
	Tisk

sdílení dat, export a mazání

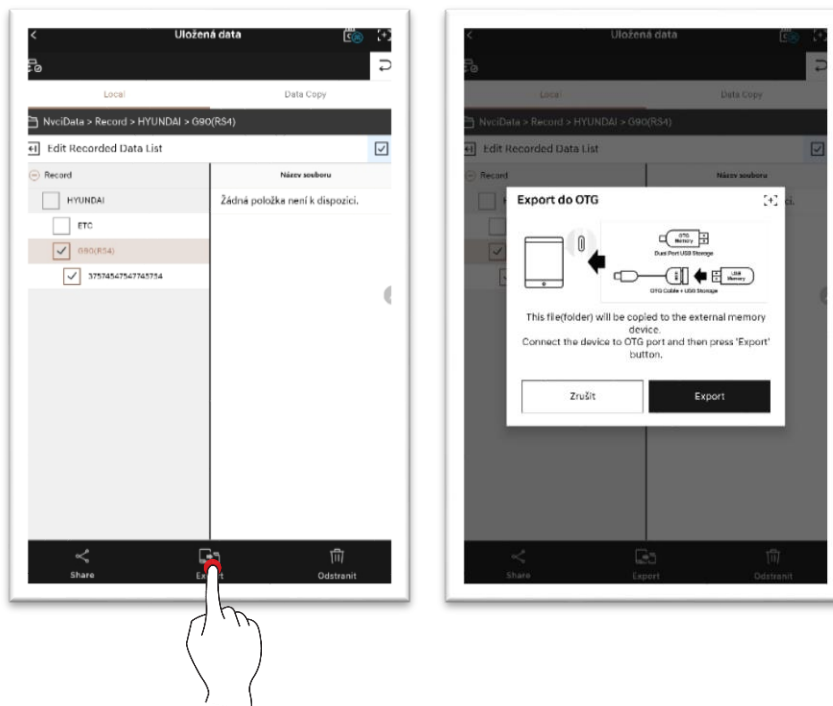
Sdílení

Data můžete sdílet pomocí různých metod podporovaných tabletem.



Export

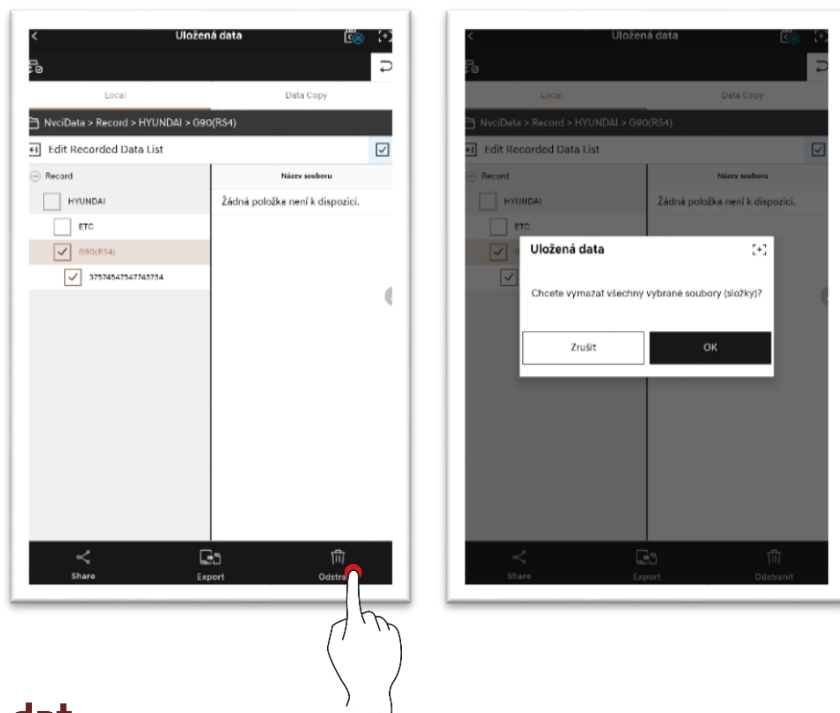
Data můžete exportovat prostřednictvím externího úsporného zařízení.



※ Export dat na USB nebo SD kartu naleznete v následující příručce.

Odstranit

Data můžete smazat pomocí tlačítka Odstranit.



Kopírování dat

Datové soubory uložené ve VCI můžete zkopírovat a vložit do tabletu.

Vyberte data, která chcete zkopírovat, a stiskněte tlačítko „Kopíruj data“.

※ Je uložen na nvcidata / záznam na interním paměťovém zařízení.

