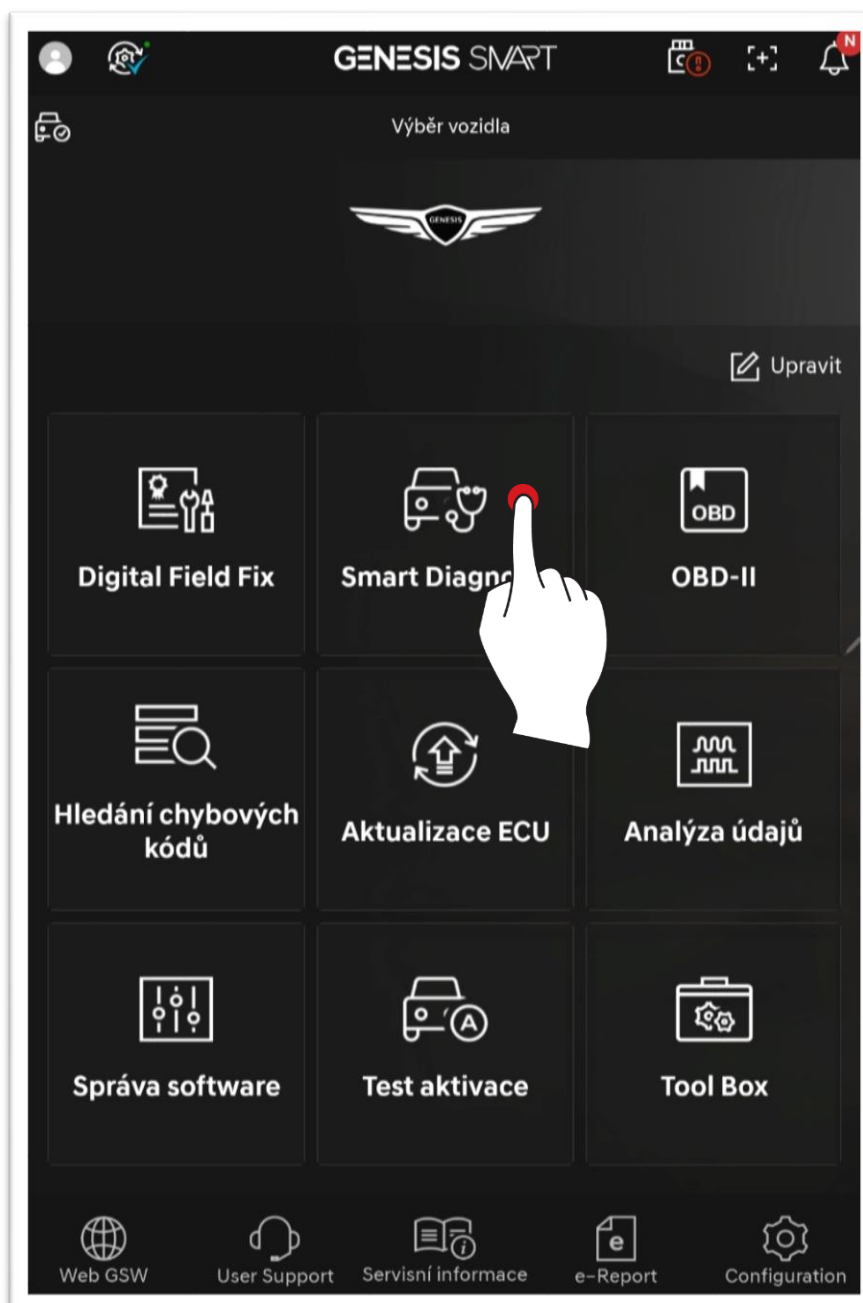


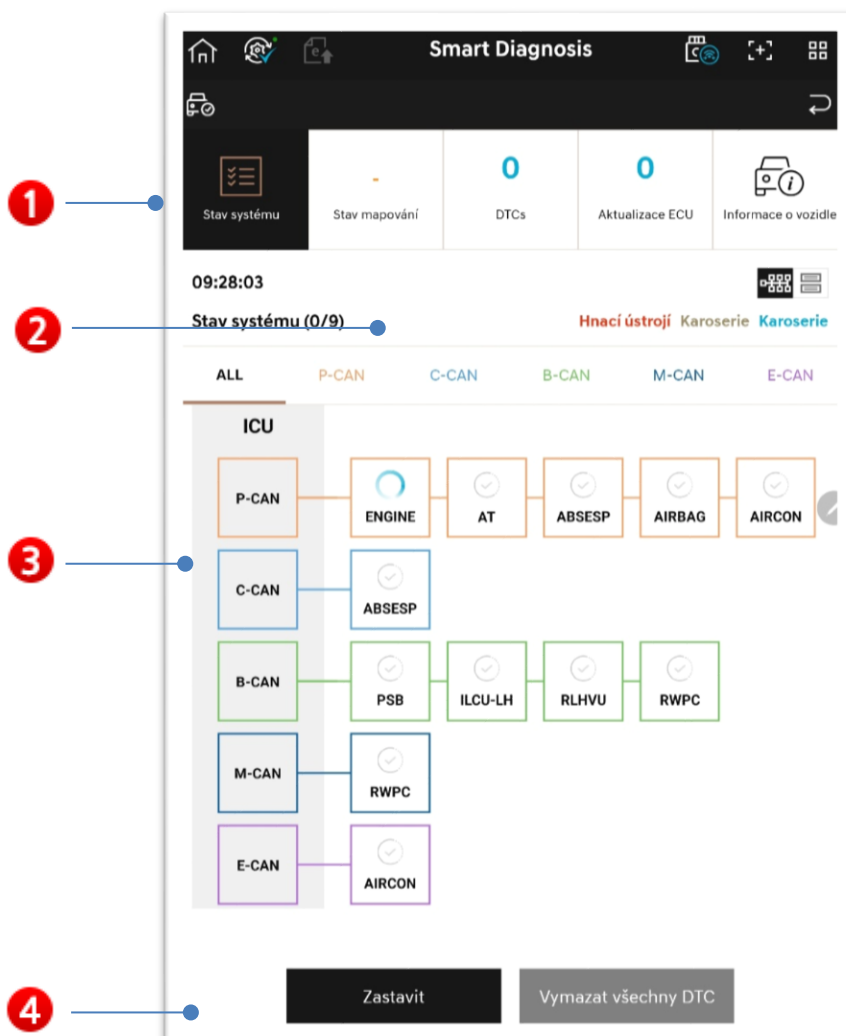
## Inteligentní Diagnostika

Tato funkce poskytuje komplexní výsledky diagnostiky systému vybraného vozidla.

Můžete najednou zkontrolovat různé funkce, jako je přítomnost/nepřítomnost chybových kódů, cílový stav aktualizace ECU a kontrola mapování ECU atd.



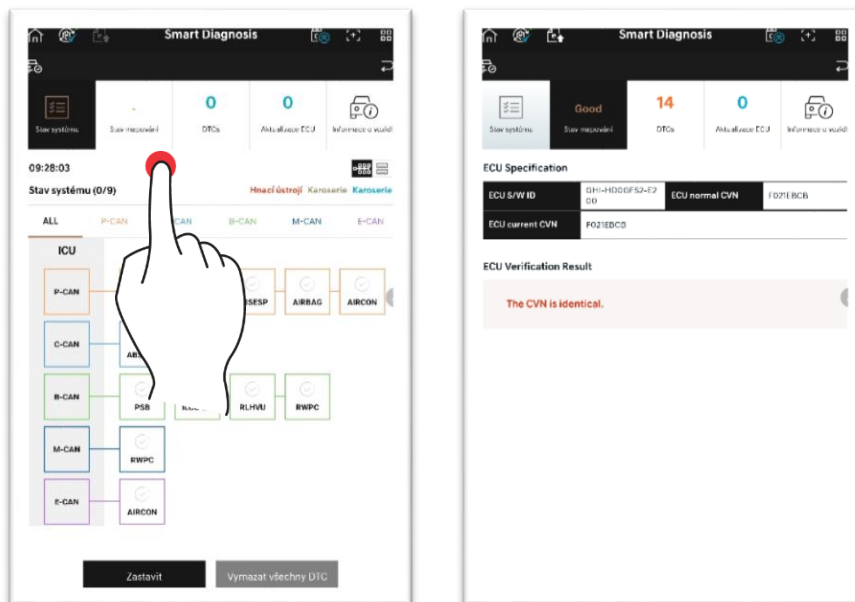
## Konfigurace obrazovky



1	Stručně ukazuje počet chybových kódů vybraného typu vozidla/systemu, cílový počet aktualizace ECU, stav mapování a informace o vozidle. Pokud si vyberete nějakou položku, bude vám poskytnut odkaz pro odpovídající funkci.
2	Můžete zvolit režim pro zobrazení výsledků diagnostiky systému. Je poskytován jako typ ikony (Typ topologie CAN) a typ seznamu.
3	Ukazuje průběh diagnostické komunikace, stejně jako počet chybových kódů v systému a cílové aktualizace ECU.
4	Můžete znovu vyhledat nebo odstranit chybové kódy.

## Horní menu – stav mapování ECU

Zobrazuje výsledky mapování stavu porovnáním hodnot CVN regulátoru.

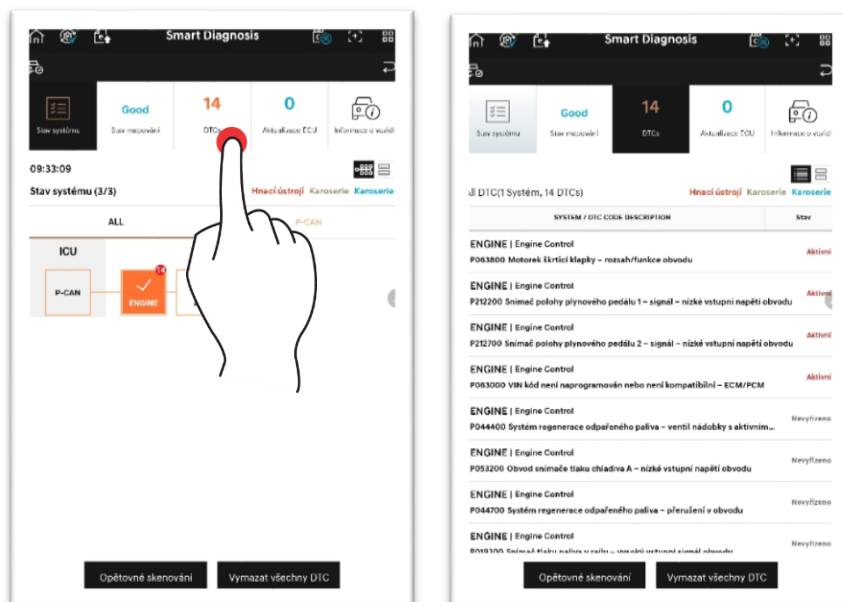


<b>Dobrý</b>	CVN vozidla je normální
<b>Špatný</b>	Vozidlo má jiné CVN než server
<b>Neidentifikovaný</b>	Nelze přečíst CVN vozidla

## Horní menu – chybový kód

Zobrazuje seznam chybových kódů, které jsou prohledávány.

Podrobné informace naleznete v příručce „Diagnostika chybového kódu“.

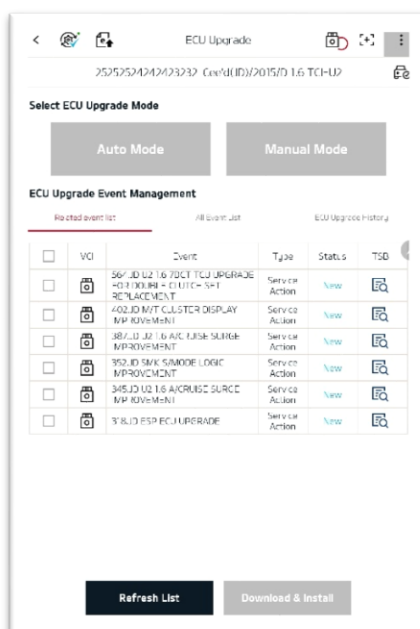
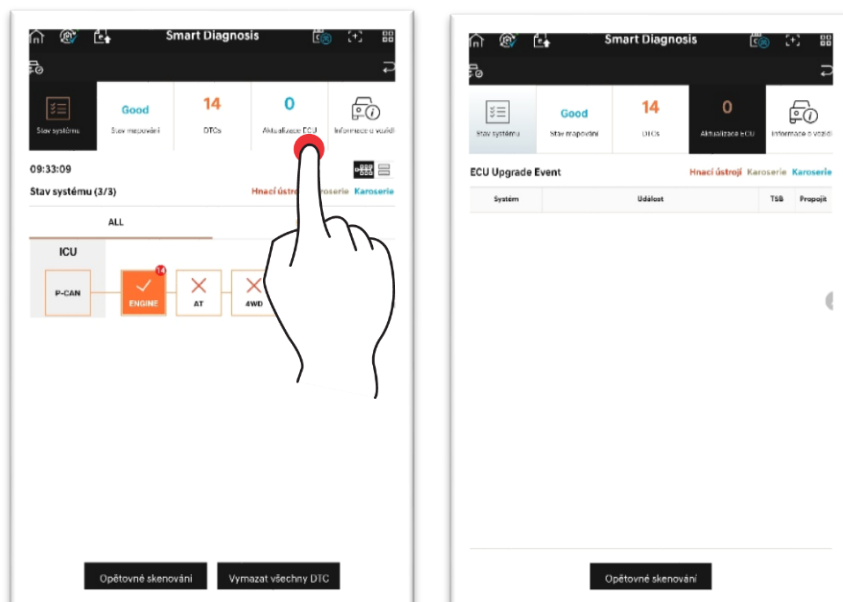


## Horní menu – Aktualizace ECU

Můžete zkontrolovat seznam aktualizací ECU, které jsou prohledávány.

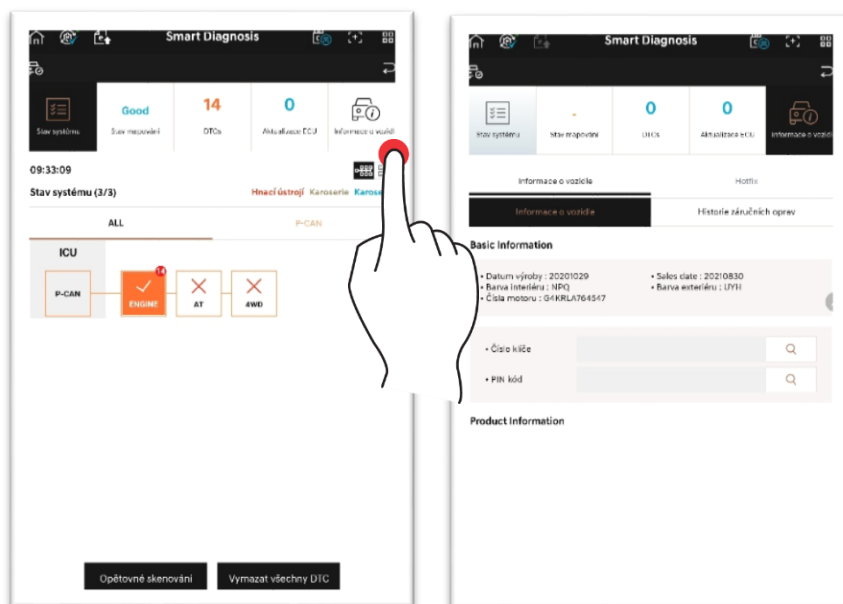
Když vyberete položku aktualizace ECU, bude spojena s funkcí aktualizace ECU.

Podrobné informace naleznete v příručce „Aktualizace ECU“.



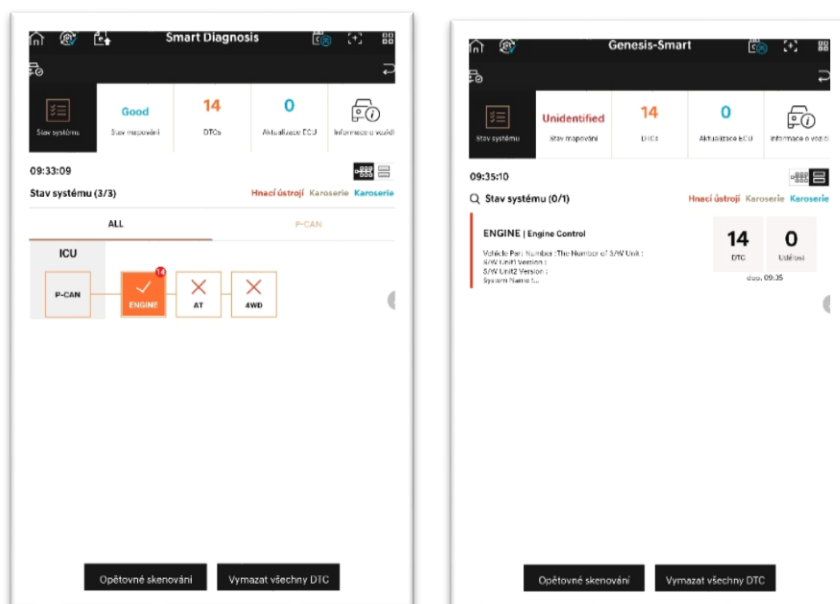
## Horní menu – Informace o vozidle

Poskytuje informace o historii oprav vozidla a záruk atd.



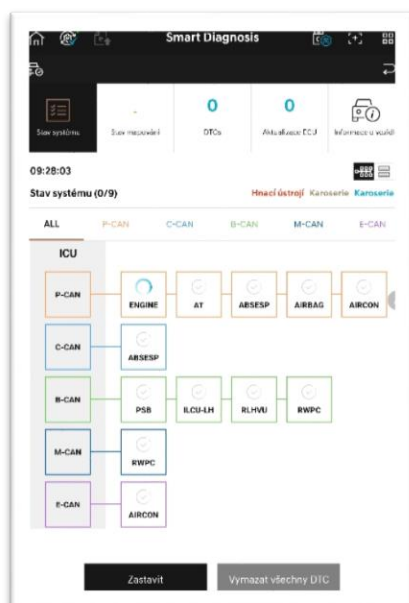
## Výsledek diagnostiky

Diagnostický komunikační proces a výsledky jsou poskytovány formou ikony (topologie CAN) a seznamu.

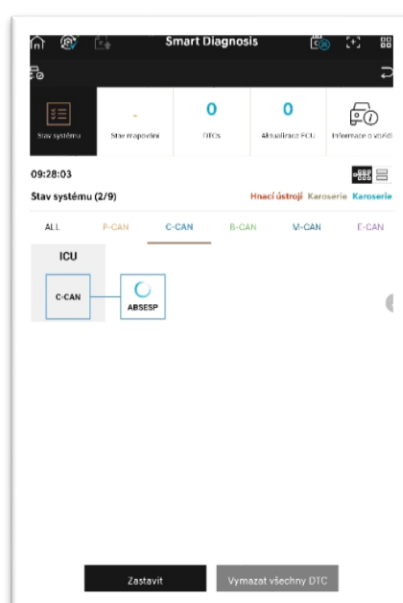


## Typ ikona (topologie CAN)

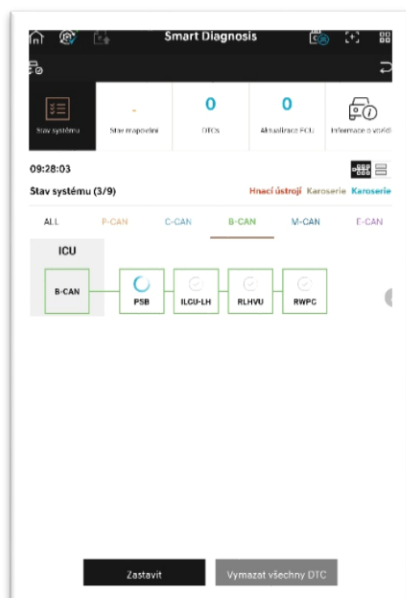
Ukazuje diagnostiku komunikačního procesu a výsledkem je typ ikony. Můžete jej zkontrolovat v každém řádku CAN.



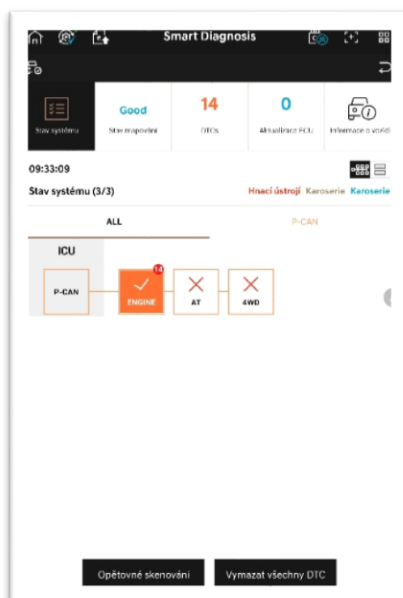
<VŠECHNO>



<C-CAN>



<B-CAN>

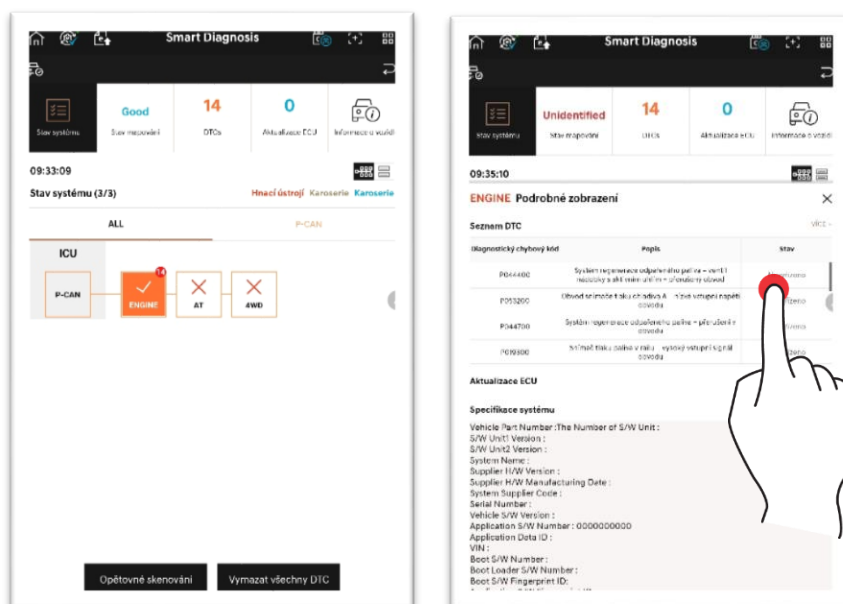


<M-CAN>

Při výběru systému se zobrazí podrobná obrazovka.

Poskytuje informace o chybových kódech, seznamu aktualizací ECU a specifikaci systému.

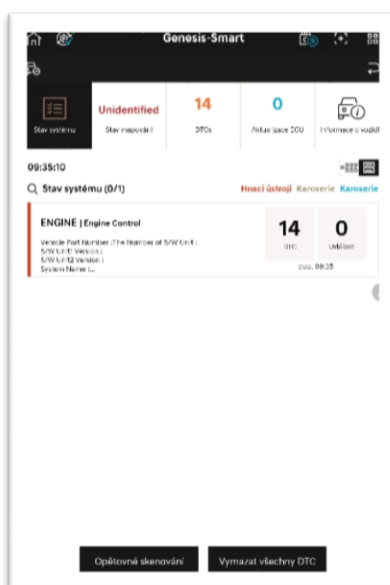
Pokud se dotknete „Více +“, získáte odkaz na příslušnou funkci.



## Typ seznamu

Ukazuje diagnostiku komunikačního procesu a výsledky ve formě seznamu karet. Zobrazuje informace o chybových kódech, seznamu aktualizací ECU a specifikaci systému.

Pokud kliknete na DTC a ECU, získáte odkazy na příslušné funkce.



## Opětovné vyhledávání / odstranění celých chybových kódů

Poskytuje funkci opětovného vyhledávání ve vybraném systému, stejně jako funkci odstranění chybového kódu pro nalezené chybové kódy.

