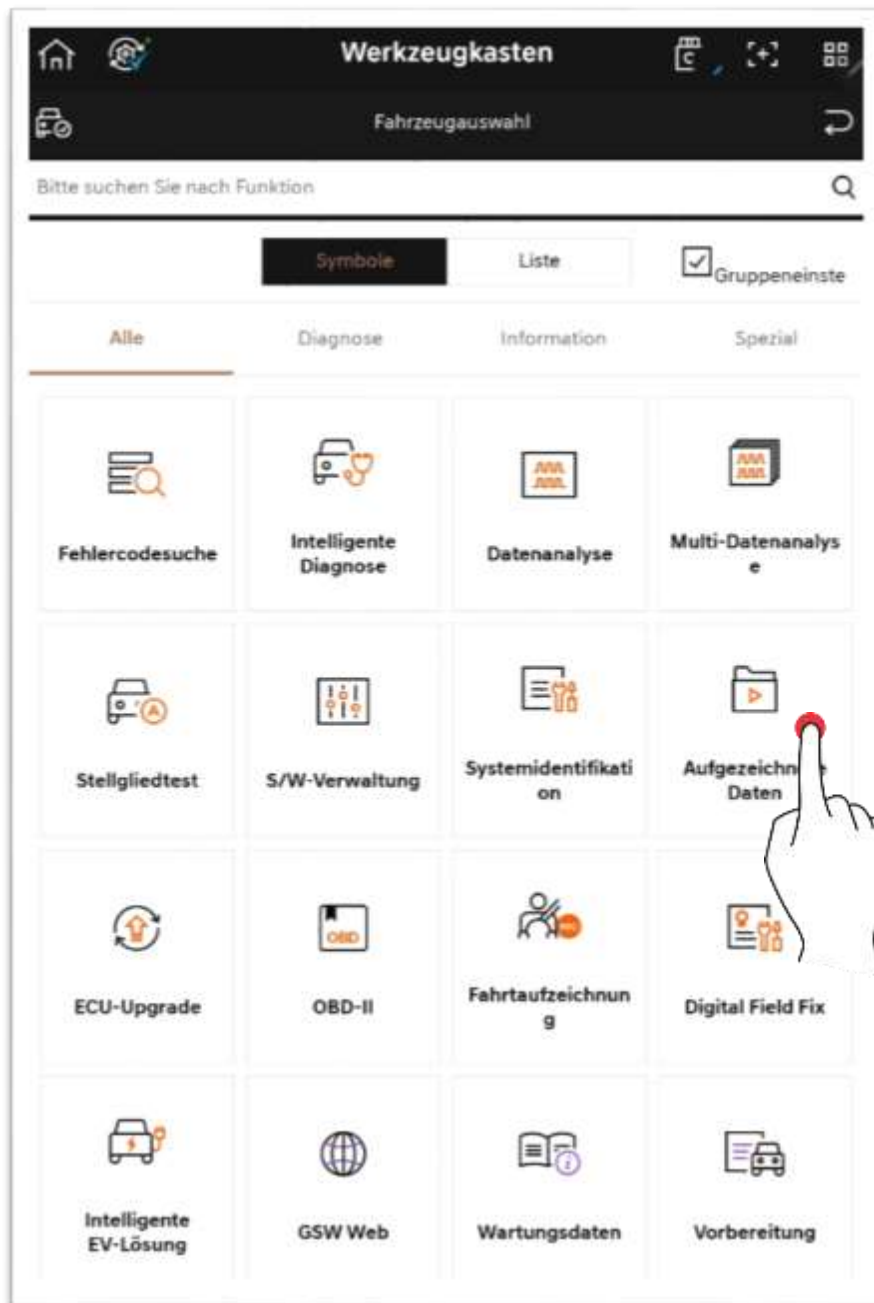


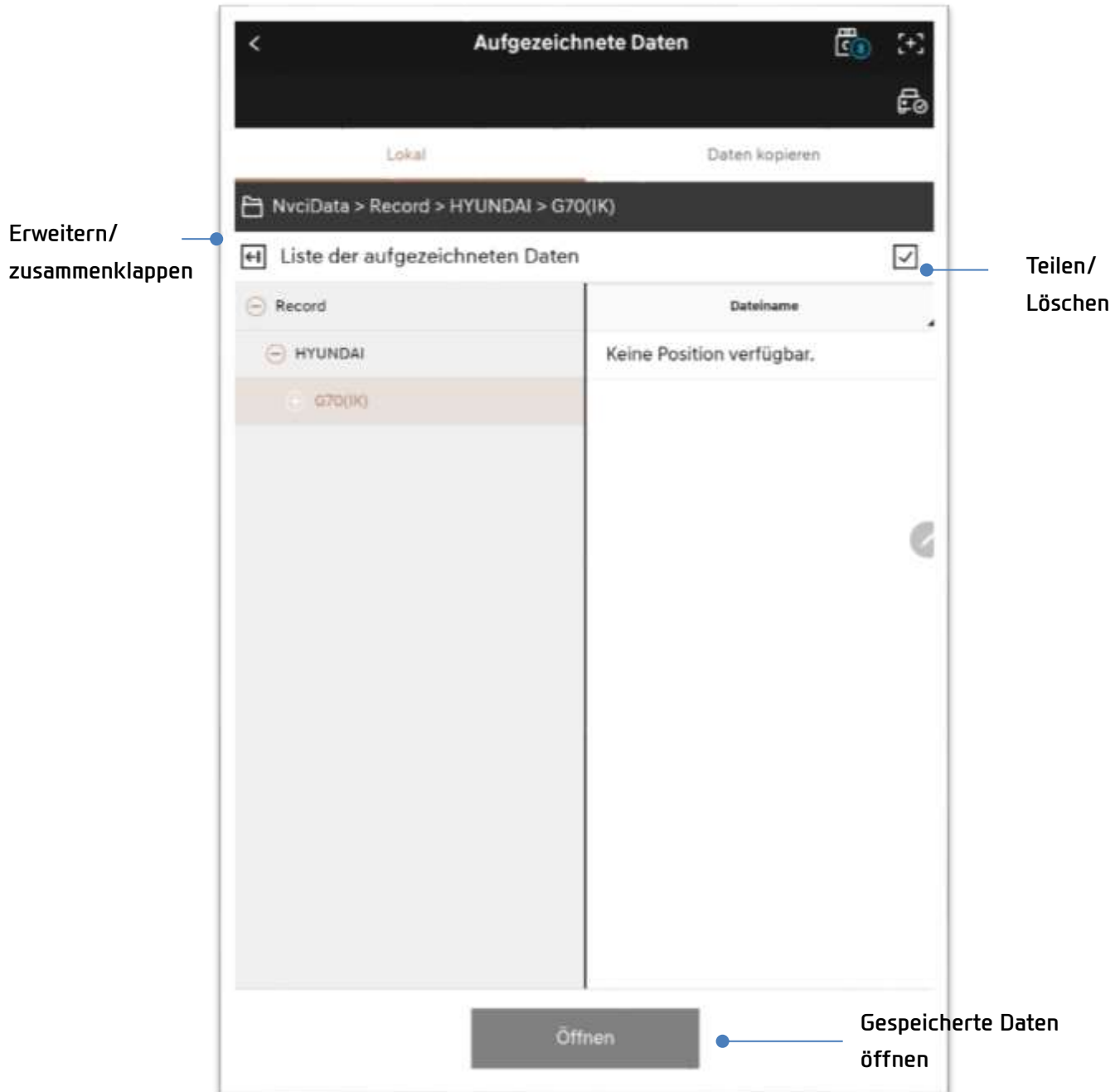
Experten-Diagnose – Aufgezeichnete Daten

Sie können die am Tablet-PC gespeicherten Daten ansehen und die in VCI II gespeicherten Fahrdaten ebenfalls kopieren.



Basisbetrieb

Der Benutzer kann die am Tablet-PC gespeicherten Daten seinen Bedürfnissen entsprechend ansehen, teilen oder löschen.



Dateien öffnen

Gespeicherte Datendatei (.GSR)

Sie können die Daten im Text- und Diagrammmodus überprüfen.



Werte	Einheit	Wert
<input type="checkbox"/> 1) Motor - Drehmoment	kgf	0.0
<input type="checkbox"/> 2) Motor - Drehmoment	kgf	0.0
<input type="checkbox"/> 3) Motor - Drehmoment	kgf	0.0
<input type="checkbox"/> 4) Motor - Drehmoment	kgf	0.0
<input type="checkbox"/> 5) Motor - Drehmoment	kgf	0.0
<input type="checkbox"/> 6) Motor - Drehmoment	kgf	0.0
<input type="checkbox"/> 7) Motor - Drehmoment	kgf	0.0
<input type="checkbox"/> 8) Motor - Drehmoment	kgf	0.0
<input type="checkbox"/> 9) Motor - Drehmoment	kgf	0.0
<input type="checkbox"/> 10) Motor - Drehmoment	kgf	0.0
<input type="checkbox"/> 11) Motor - Drehmoment	kgf	0.0
<input type="checkbox"/> 12) Motor - Drehmoment	kgf	0.0
<input type="checkbox"/> 13) Motor - Drehmoment	kgf	0.0
<input type="checkbox"/> 14) Motor - Drehmoment	kgf	0.0
<input type="checkbox"/> 15) Motor - Drehmoment	kgf	0.0
<input type="checkbox"/> 16) Motor - Drehmoment	kgf	0.0
<input type="checkbox"/> 17) Motor - Drehmoment	kgf	0.0
<input type="checkbox"/> 18) Motor - Drehmoment	kgf	0.0
<input type="checkbox"/> 19) Motor - Drehmoment	kgf	0.0
<input type="checkbox"/> 20) Motor - Drehmoment	kgf	0.0

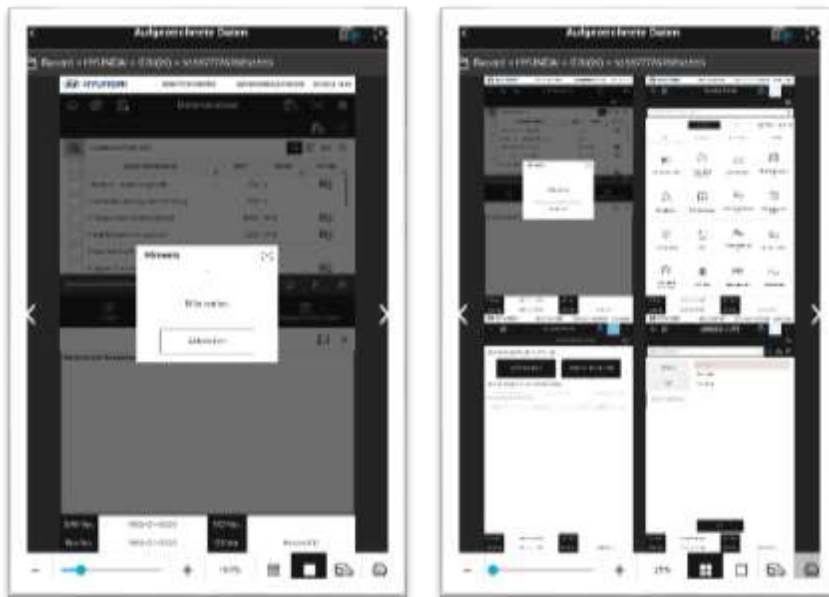
<Textmodus>


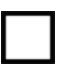
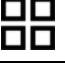
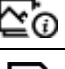



<Diagrammmodus>

Bilddateien

Sie können die gespeicherten Bilddateien überprüfen.

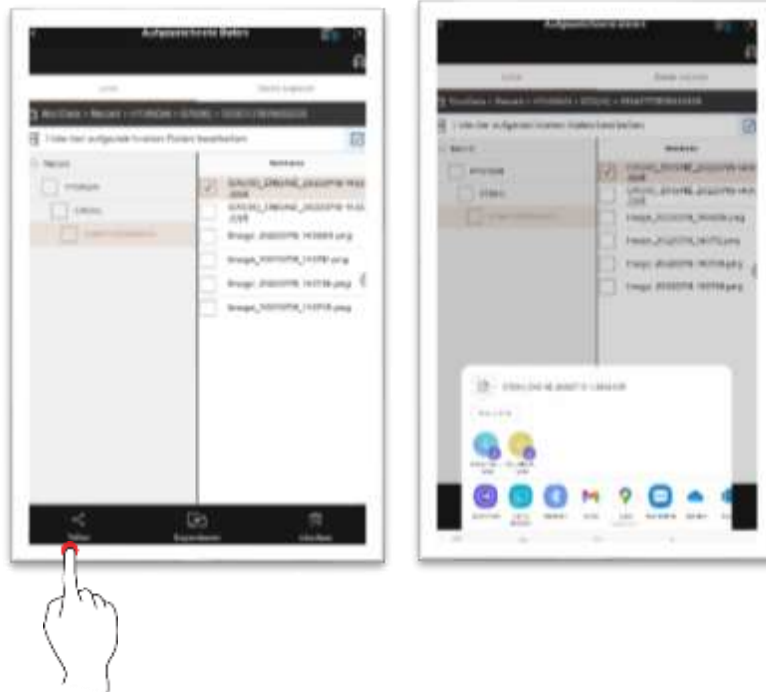


	Maximieren/minimieren
	Eine Bildseite anzeigen
	Mehrere Bildseiten (maximal 4 Seiten) anzeigen
	Detailinformationen zu Bildern
	Drucken

Daten teilen, exportieren und löschen

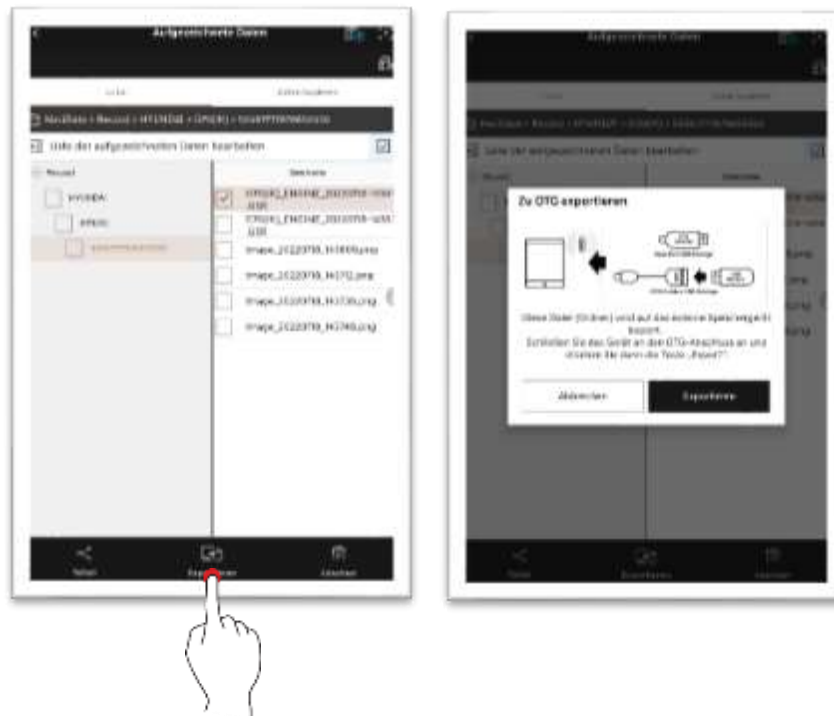
Teilen

Sie können die Daten teilen, indem Sie verschiedene, von Ihrem Tablet unterstützte Methoden verwenden.



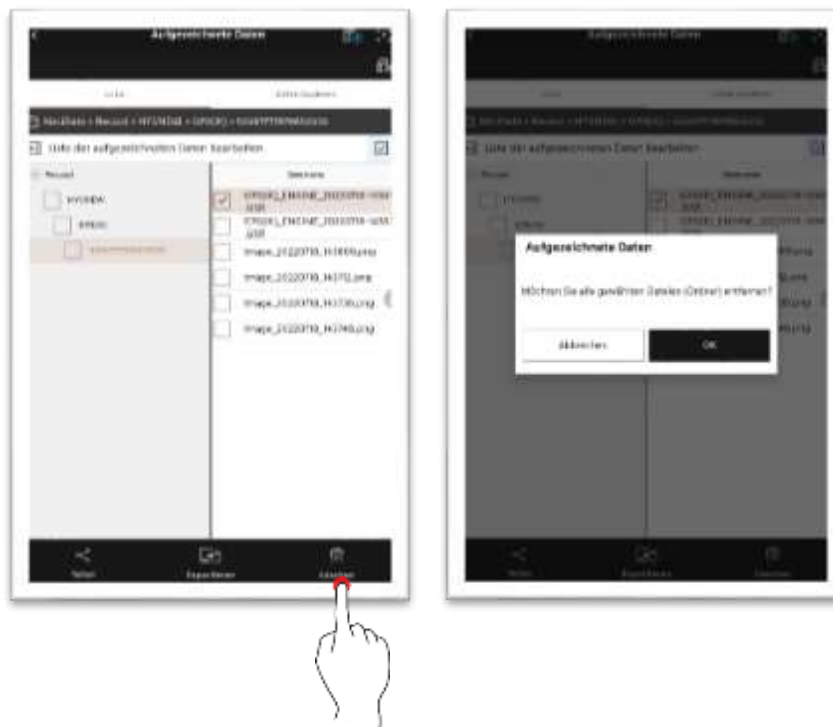
Exportieren

Sie können die Daten mittels eines externen Speichermediums exportieren.



Löschen

Sie können die Daten mithilfe der Schaltfläche „ Löschen“ entfernen.



Daten kopieren

Sie können die in VCI gespeicherten Dateien kopieren und auf Ihrem Tablet-PC einfügen.

Wählen Sie die zu kopierenden Daten aus und berühren Sie die Schaltfläche „ Daten kopieren“.

※ Das Speichern erfolgt im Pfad „ nvcidata/record“ des internen Speichermediums.

