

Подключение модуля

Вход в Диспетчер устройств (общий)

Вход через главное меню

Вход в Диспетчер устройств можно выполнить с помощью значка в нижней части GENESIS-Smart.

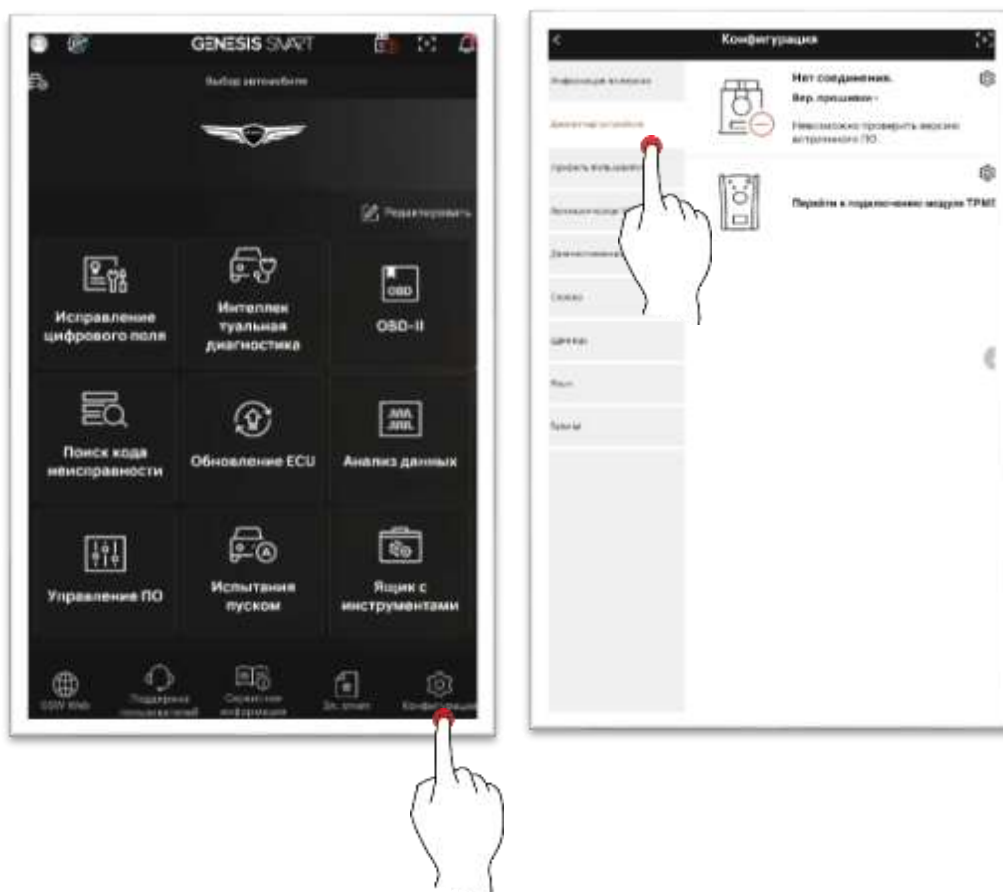
Нажмите Здесь или коснитесь значка . 



Вход через нижнее меню

Вход в Диспетчер устройств можно выполнить с помощью параметра настройки среды в нижней части GENESIS-Smart.

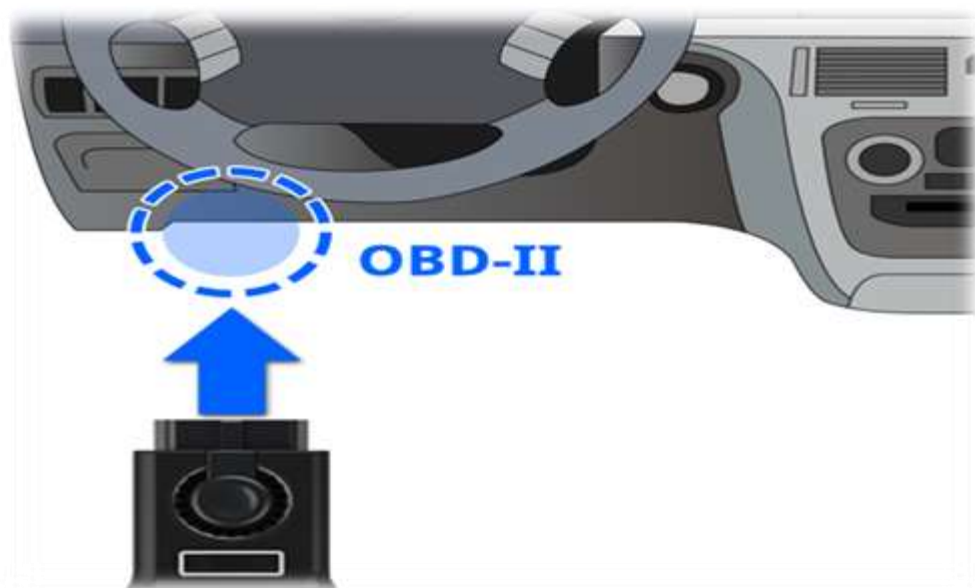
Выполните вход в функцию Настройка среды/Диспетчер устройств в нижней части экрана.



Подключение к VCI II

Подключение через беспроводное соединение (Wi-Fi Direct, B/T)

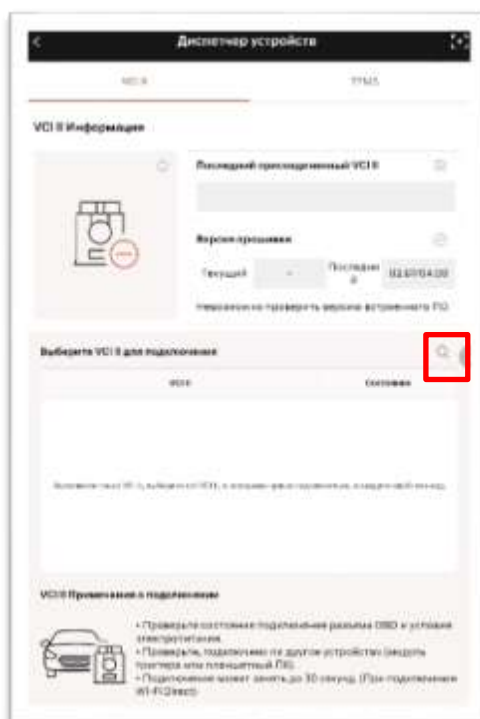
Подключите модуль VCI II к разъему OBD-II автомобиля для обеспечения питания и выполните процедуру, описанную ниже.



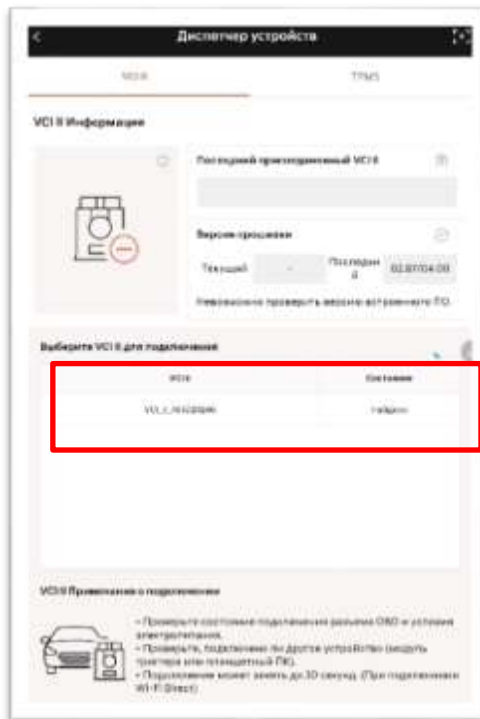
1. Коснитесь вкладки VCI II в Диспетчере устройств.



2. Найдите модуль VCI II для подключения с помощью значка 🔍.



3. Проверьте серийный номер подключаемого VCI II и выберите его.



4. Проверьте PIP-код и введите его.



5. Выполнение подключения VCI II.



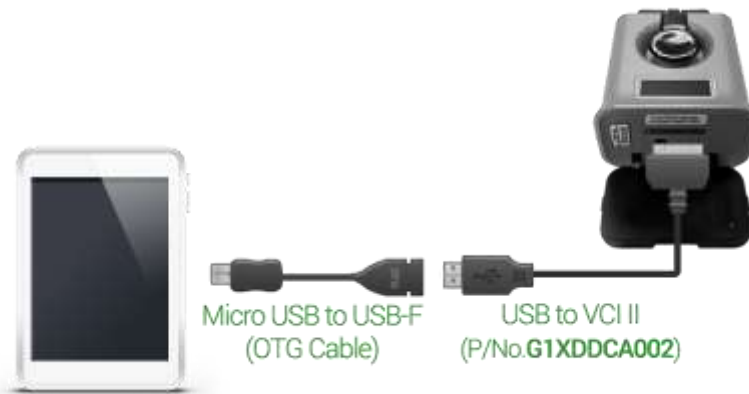
6. Подключение VCI II выполнено.



Подключение через проводную связь

Модуль VCI II можно подключить с помощью кабеля.

Подключите кабель, как показано на рисунке ниже.



Обозначение статуса в соответствии с цветом подсветки VCI II

	Не подключен к планшету, хотя питание VCI II включено. (Выполните подключение соответственно Руководству по подключению VCI II.)
	Нормальное подключение VCI II и планшета.
	Прервано подключение VCI II и планшета. (Повторно подключите VCI II к разъему OBD-II и повторите попытку подключения к планшету.)
	VCI II выполняет обновление ЭБУ.
	VCI II находится в режиме сохранения данных вождения.

Подключение TPMS

1. Подключите модуль TPMS и адаптер V/T и подайте питание, как показано на рисунке ниже.



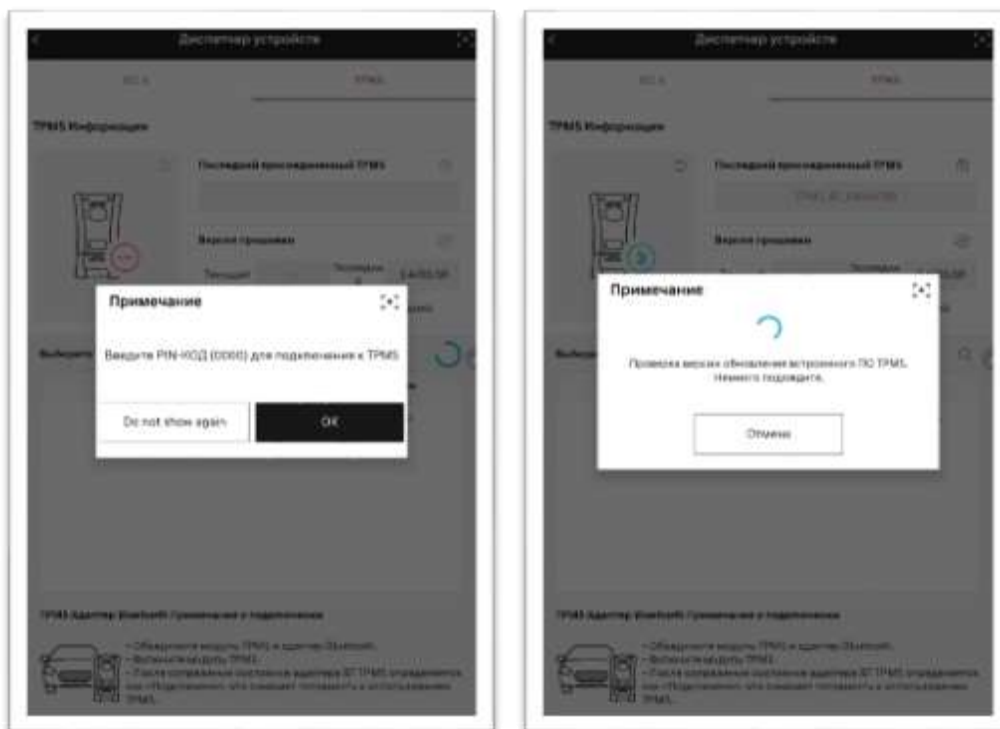
2. Выберите вкладку в Диспетчере устройств.



3. Найдите TPMS для подключения с помощью значка 🔍.



4. Проверьте PIN-код и введите его.



5. Подключение TPMS выполнено.

