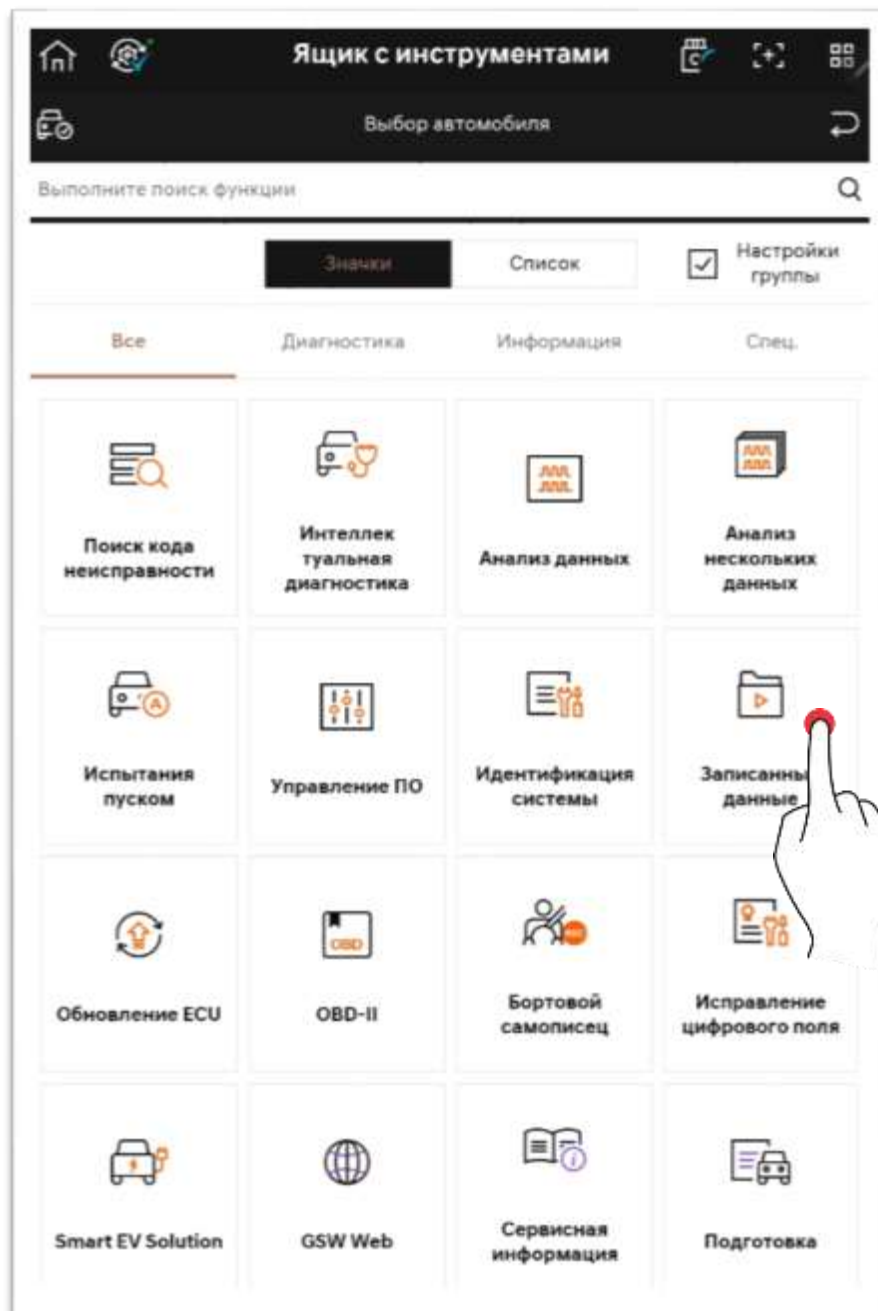


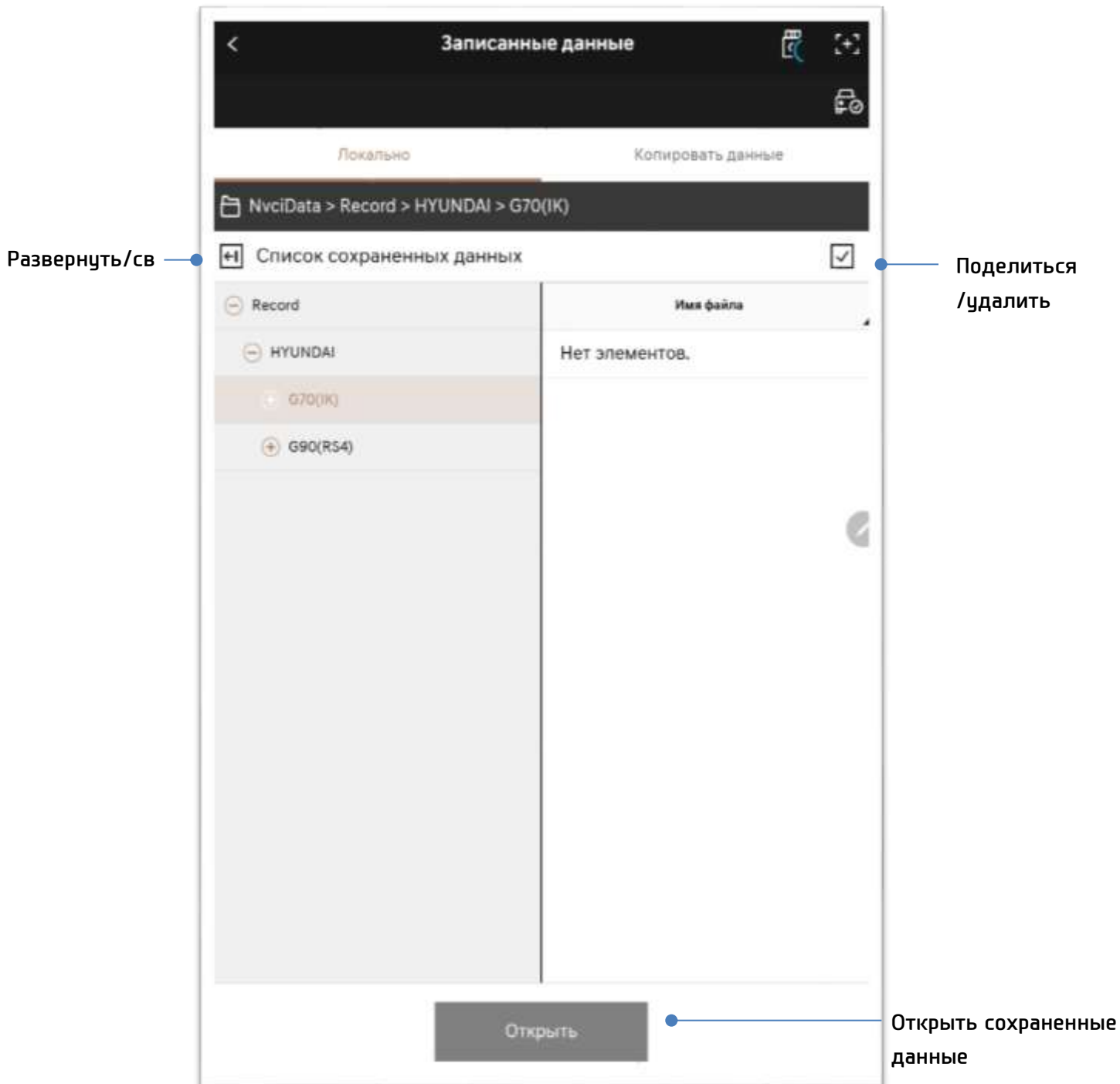
Профессиональная диагностика — зафиксированные данные

Предоставляется возможность просмотра данных, сохраненных на планшетном ПК, а также копирования данных о вождении, сохраненных в VCI II.



Основные операции

Пользователь может просматривать данные, сохраненные на планшетном ПК, делиться ими или удалять их в зависимости от своих потребностей.



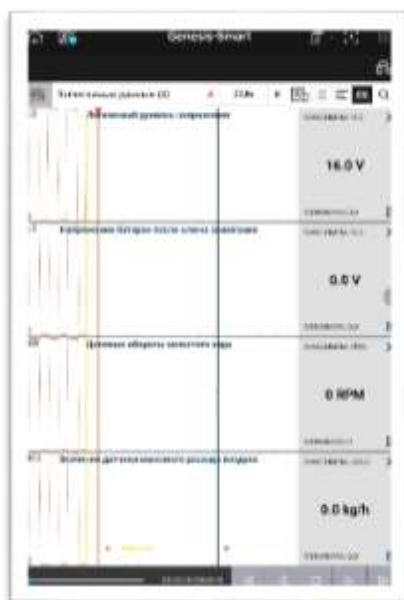
Открытие файлов

Файл сохраненных данных (.GSR)

Данные можно просматривать в текстовом режиме и режиме графика.



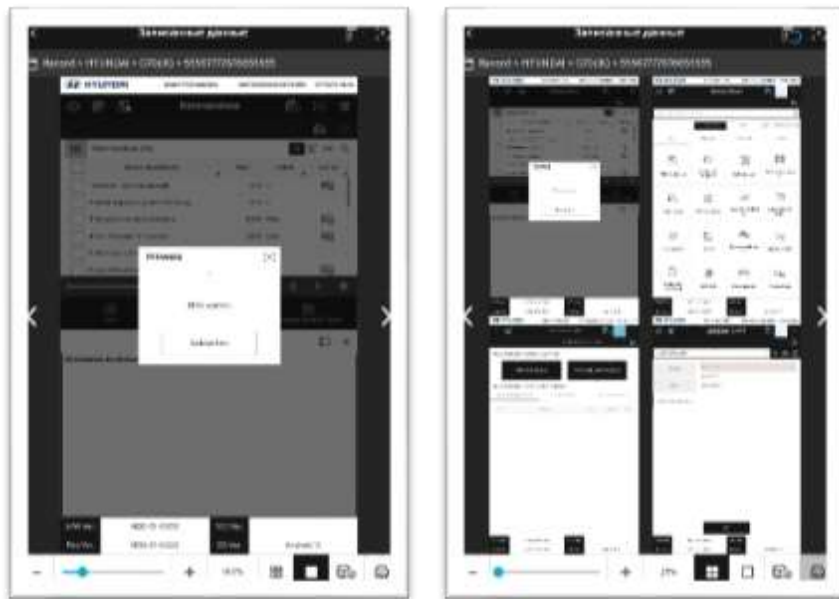
<Text Mode>








<Graph Mode>

Файлы изображений

Можно просматривать сохраненные файлы изображений.



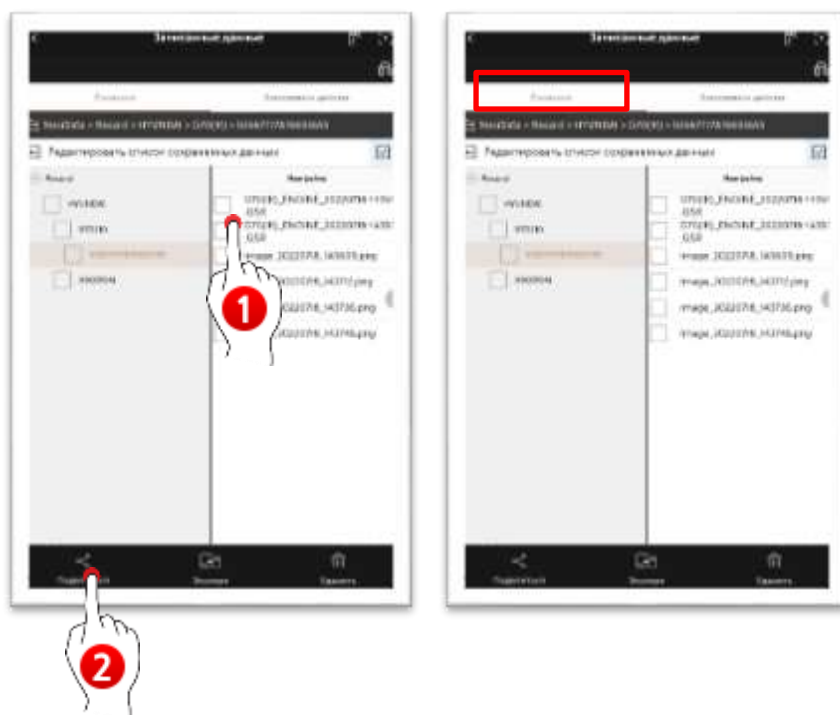
	Увеличить/уменьшить
	Просмотр одной страницы изображения
	Просмотр нескольких страниц изображений (максимум 4 страницы)
	Подробные сведения об изображениях
	Печать

Отправка, публикация, экспорт и удаление данных

Отправка

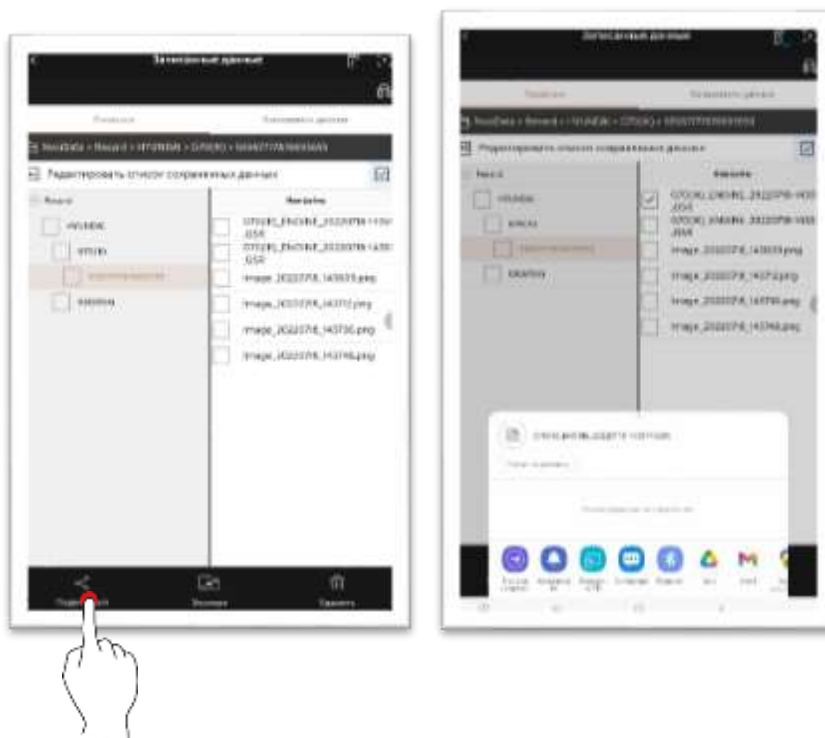
Выбранное изображение можно отправить на сервер.

*При входе в систему с другого планшета загруженные данные можно просмотреть на вкладке «Сервер».



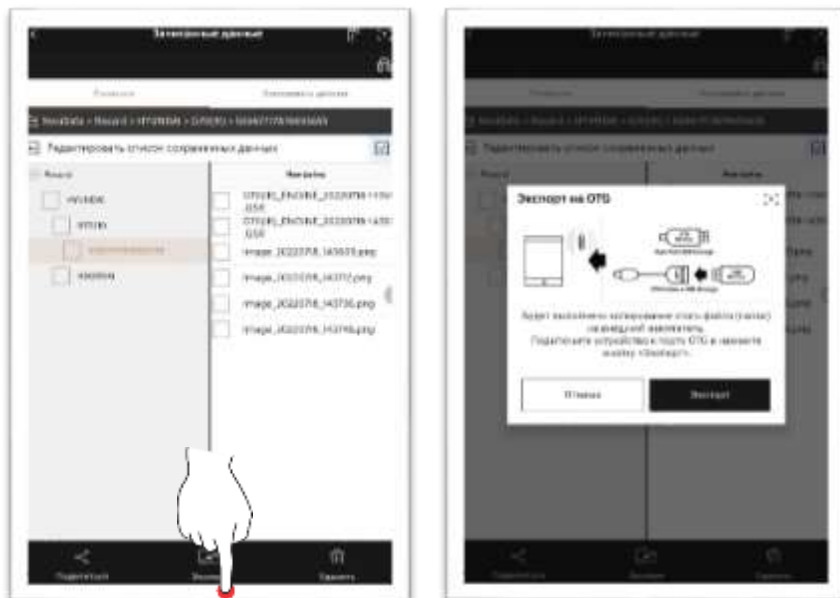
Публикация

Данными можно поделиться, используя разные методы, поддерживаемые планшетом.



Экспорт

Данные можно экспортировать с помощью внешнего устройства для сохранения.



Удаление

Удаление данных выполняется с помощью кнопки «Удалить».



Копирование данных

Предусмотрена возможность копирования и вставки файлов данных, сохраненных в VCI, на планшетный компьютер.

Выберите данные для копирования и нажмите кнопку «Копирование данных».

※ Путь сохранения файла на внутреннем устройстве хранения: Nvcidata/Record.

